



Dauerhaft trockene Keller weber.tec Superflex D 24

In 10 Schritten zum trockenen Keller



Dauerhaft trockene Keller weber.tec Superflex D 24

Mit **weber.tec Superflex D 24** verfügt Weber über eine Bauwerksabdichtung auf der Basis einer reaktiv abbindenden Bindemitteltechnologie. Damit revolutioniert Weber die Anwendungs- und Verarbeitungsmöglichkeiten für Bauwerksabdichtungen.

weber.tec Superflex D 24 zeichnet sich dabei besonders durch seine optimalen Leistungsmerkmale aus. Ein weiterer Vorteil ist, dass **weber.tec Superflex D 24** spachtel-, schlämm- und spritzbar sowie federleicht verarbeitbar ist.

Vorteile von weber.tec Superflex D 24

-  Schnelle Durchtrocknung
-  Schnelle Druckwasserdichtigkeit
-  Große Vielseitigkeit



* bei 4 mm Schichtdicke
und 23 °C/50 % rLF

Kellerabdichtung Schritt für Schritt



Untergrundvorbereitung:
Entfernen von haftungsmin-
dernden Bestandteilen und
Brechen der Kanten.



Einbringen der Hohlkehle aus
weber.tec 933.



Aufbringen der ersten Abdich-
tungslage aus **weber.tec**
Superflex D 24.



Einarbeiten der Verstärkungs-
einlage **weber.sys 981** beim
Lastfall Druckwasser.



Fertige Kellerabdichtung aus
weber.tec Superflex D 24.



Anbringen der Drän- und
Schutzmatte **weber.sys 983**
auf der durchgetrockneten
Abdichtung.



3. Aufbringen der Grundierung aus **weber.prim 801**.



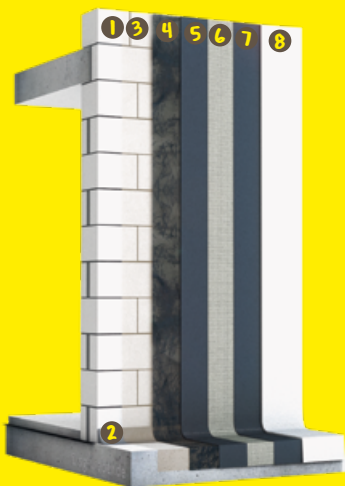
4. Aufbringen der porenfüllenden Kratzspachtelung aus **weber.tec Superflex D 24**.



7. Einspachteln des Gewebes.



8. Aufbringen der zweiten Abdichtungslage aus **weber.tec Superflex D 24**.



Systemaufbau:

- 1 Mineralischer Untergrund
- 2 Hohlkehle **weber.tec 933**
Hohlkehlempachtel **HKS**
- 3 Grundierung **weber.prim 801**
- 4 Kratzspachtelung **weber.tec Superflex D 24**
- 5 Erste Abdichtungslage **weber.tec Superflex D 24**
- 6 Glasseidengewebe Nr. 2 **weber.sys 981**
- 7 Zweite Abdichtungslage **weber.tec Superflex D 24**
- 8 Drän- und Schutzschicht **weber.sys 983**

Schnell- und reaktivabbindende, bitumenfreie Dickbeschichtung weber.tec Superflex D 24

- erfüllt die Anforderung an die Trockenschichtdicken für Bitumenbeschichtung (PMBC) der DIN 18533 W1-E/W2.1-E/W3-E
- witterungsunabhängige, schnelle Durchtrocknung
- mit allgemeinen bauaufsichtlichen Prüfzeugnissen
- überputzbar, überstreichbar
- radondicht

Ergänzt wird das systemkompatible Produkt durch:

- Grundierung weber.prim 801**
gebrauchsfertige Grundierung zur Vorbehandlung von saugenden Untergründen
- Dichtungspachtel weber.tec 933**
wasserundurchlässiger, schnellabbinder Hohlkehlen- und Egalisierpachtel sowie Haftbrücke
- Glasseidengewebe weber.sys 981**
als Einlage in Dickbeschichtungen und zur Schichtdickenkontrolle von Bitumendickbeschichtungen und Reaktivabdichtungen
- Dränschutzmatte weber.sys 983**
als Abdichtungsschutz und Vertikaldränage
- Fugendichtband weber.tec Superflex B 240 E**
für Bewegungs- und Gebäudetrennfugen in Kombination mit Weber Bitumendickbeschichtungen und Reaktivabdichtung



Wir von Weber übernehmen Verantwortung für die Menschen und ihre Umwelt.



= Wohlbefinden

Wir schaffen Wohlbefinden für die Menschen.



= Verständnis

Wir haben Verständnis für das, was den Menschen wichtig ist.



= Nachhaltigkeit

Wir sind uns unserer langfristigen Verantwortung bewusst.



Saint-Gobain Weber GmbH
Schanzenstraße 84
40549 Düsseldorf