

# 1 Produkt 4 Anwendungen

Abdichten, Kleben, Entkoppeln  
und Trittschall dämmen

[weber.xerm 844](https://www.weber-stg.com/weber.xerm-844)

**we  
care**

# Der Alleskönner für innen und außen

Immer die richtige Wahl für Ihre Baustelle



**weber.xerm 844 – ein Produkt – vier Anwendungen – zahllose Vorteile**



**Fliesenleger führen vielfältige Arbeitsschritte aus, z. B. grundieren, ausgleichen, abdichten, entkoppeln, Kleber auftragen und verfugen.**

Entsprechend groß ist die Bandbreite der Produkte, die ein Fachbetrieb ständig verfügbar haben muss. Einige davon kann er nun durch eine einzige Lösung ersetzen.

**weber.xerm 844** ist ein hochflexibles 2-komponentiges System, das vier Anwendungen vereint: Es kann als wasserdichte Reaktivabdichtung unter Fliesen und Platten und zugleich als hochwertiger High-End-Fliesenkleber eingesetzt werden. Zudem lässt sich damit keramisches Verlegegut von kritischen Untergründen entkoppeln sowie störender Trittschall reduzieren.

**Wo kein Wasser eindringt, kann es nicht schaden.**

Die innovative Profi-Lösung spart Zeit und vereinfacht den Arbeitsablauf. Es müssen weniger unterschiedliche Produkte vorgehalten werden und das Risiko, dass unerfahrene Mitarbeiter ein falsches Produkt einsetzen, verringert sich. Neben dieser großen Vielseitigkeit punktet **weber.xerm 844** durch hervorragende Produkteigenschaften, wie einer schnellen und witterungsunabhängigen Durchtrocknung. In die ausgehärtete Konstruktion dringt kein Wasser ein; typische Feuchtigkeitsschäden wie Ausblühungen oder Abplatzungen werden so von Anfang an konsequent verhindert.



## SCHON GEWUSST?

Das 24 kg Gebinde von **weber.xerm 844** wird mit jeweils 4 Beuteln à 3 kg von Komponente A und B ausgeliefert. So bleibt eine optimale Konsistenz der Verlegesicht gewährleistet und Sie mischen nur die Menge an, die tatsächlich benötigt wird.

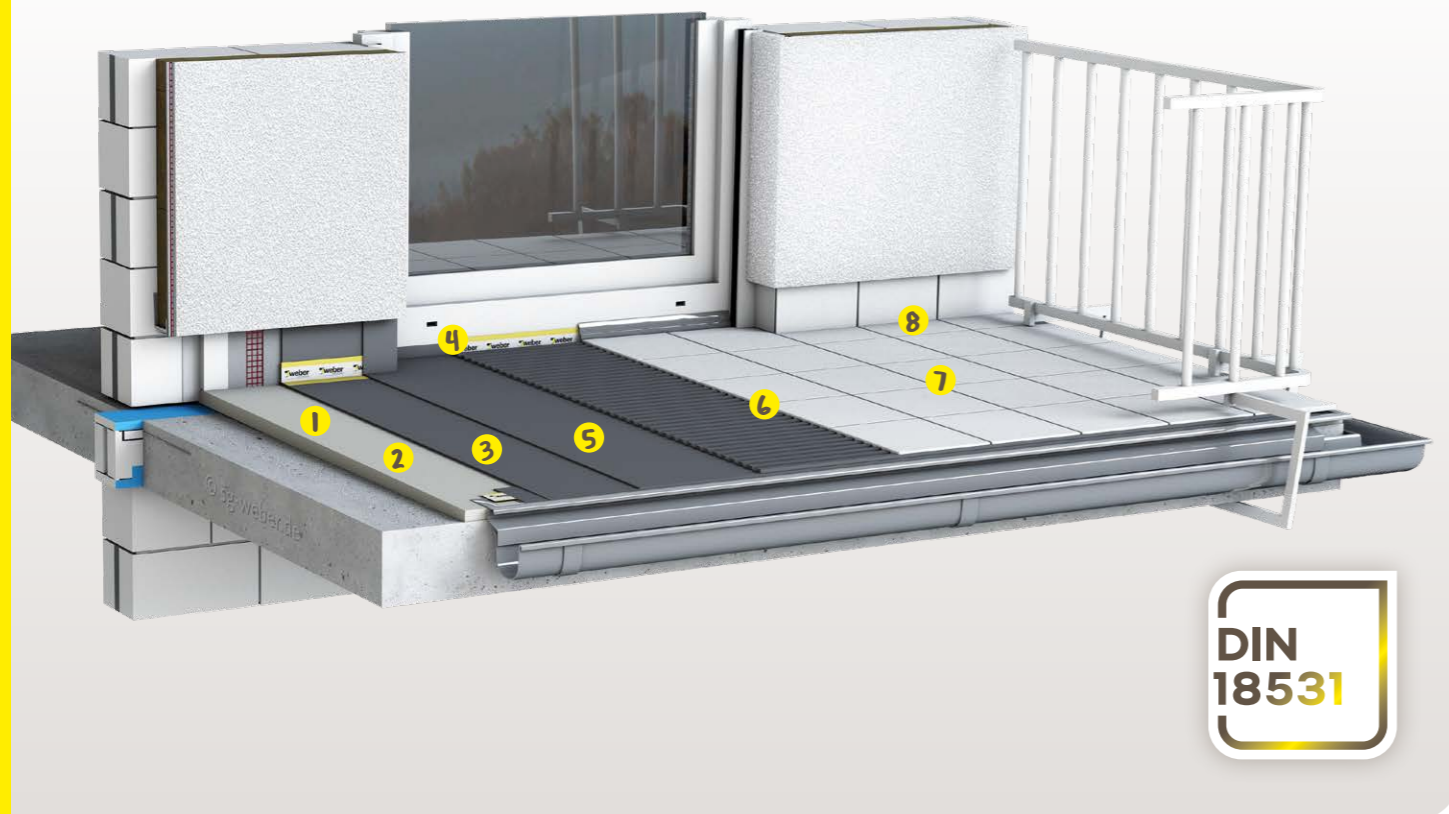
weber.xerm  
**844**

**10**  
JAHRE  
GEWÄHR  
LEISTUNG



Fotos 1–2:

1. Das Armierungsgewebe **weber.sys 835** wird in das Mörtelbett von **weber.xerm 844** gebettet.
2. Großformatige, dünne Fliesen werden im buttering-floating-Verfahren mit **weber.xerm 844** verlegt.



DIN  
18531

**weber.xerm 844 bietet maximale Flexibilität bei der Anwendung: abdichten, verlegen, entkoppeln – sogar Gefällekorrekturen lassen sich mit dem Dichtsystem umsetzen.**

Da eine Kette nur so stark wie das schwächste Glied ist, hat Saint-Gobain Weber insbesondere bei dieser Anwendung den Fokus auf den Verlegemörtel gelegt. Ein wasserdichter Fliesenkleber, der gleichzeitig als Abdichtung zu verwenden ist, bietet als System ein Höchstmaß an Sicherheit und reduziert deutlich das Risiko von Ausblühungen.

Auch die Reduzierung von Trittschall ist mit **weber.xerm 844** möglich. Mit dem innovativen **Weber Abdicht- und Verlegeglätter** können zudem die Abdichtung und der Verlegemörtel in einem Arbeitsgang erstellt werden. Das spart wertvolle Zeit.

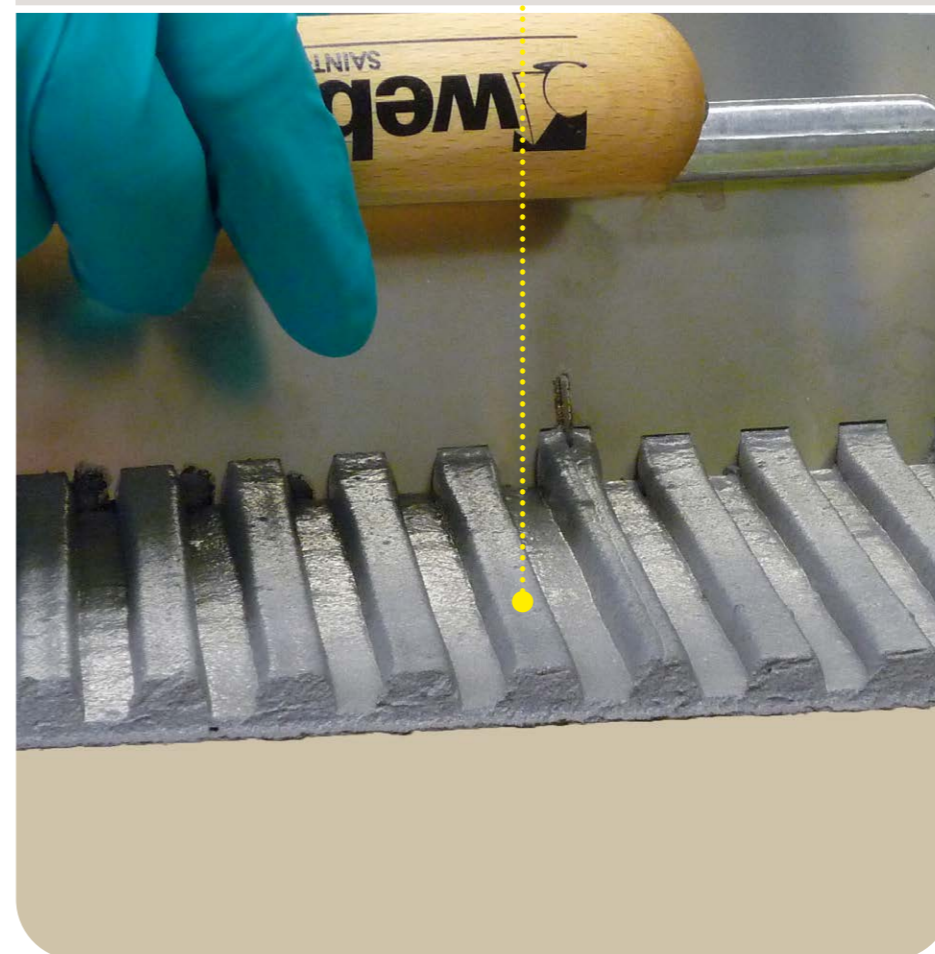
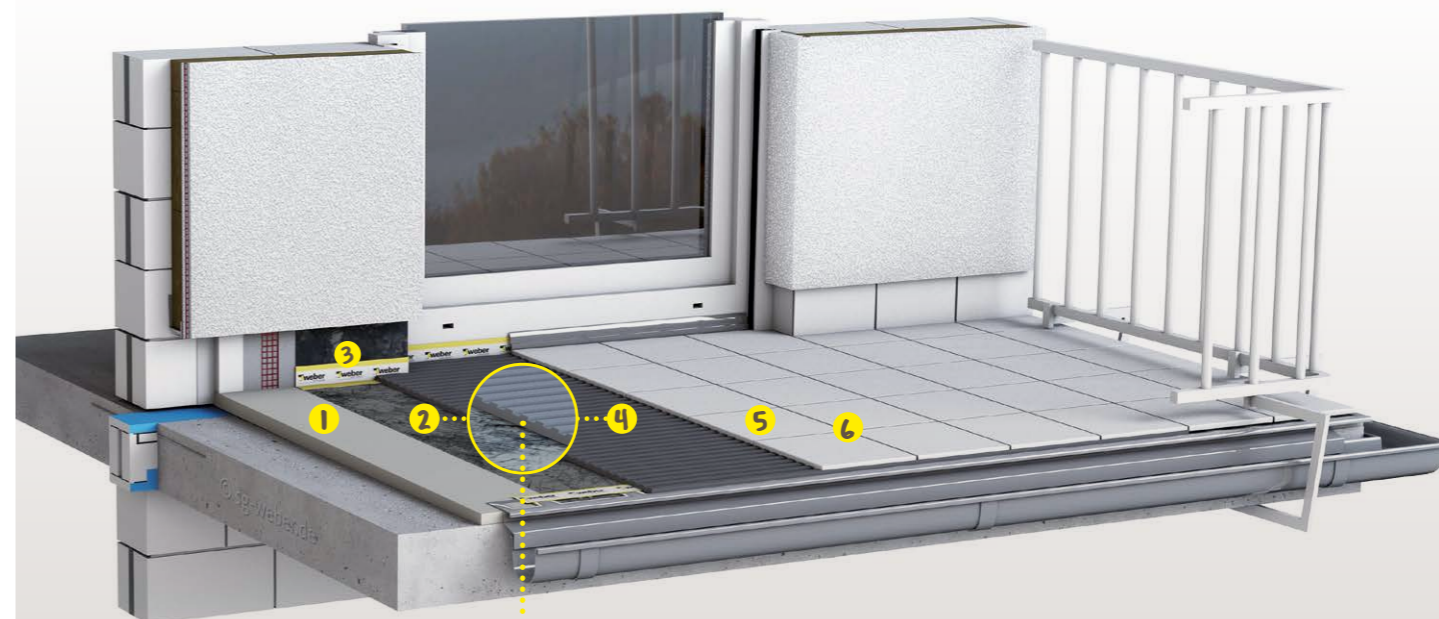
#### Aufbauempfehlung

- 1 **weber.plan 816**, Estrichmörtel, schnell
- 2 **weber.prim 801**, Grundierung
- 3 **weber.xerm 844**, 1. Auftrag der Verbundabdichtung
- 4 **weber.tec 828**, Dichtbandsystem
- 5 **weber.xerm 844**, 2. Auftrag der Verbundabdichtung
- 6 **weber.xerm 844**, 2-K Dicht-, Entkopplungs- und Klebemörtel
- 7 **weber.fug 877**, Flexfuge
- 8 **weber.fug 880**, Fliesen-Silikon

# Die Weber Abdicht- und Verlegesysteme

Langlebige Aufbauten für Balkone und Terrassen

Innovative Verlegung mit dem weber.sys Abdicht- und Verlegeglätter

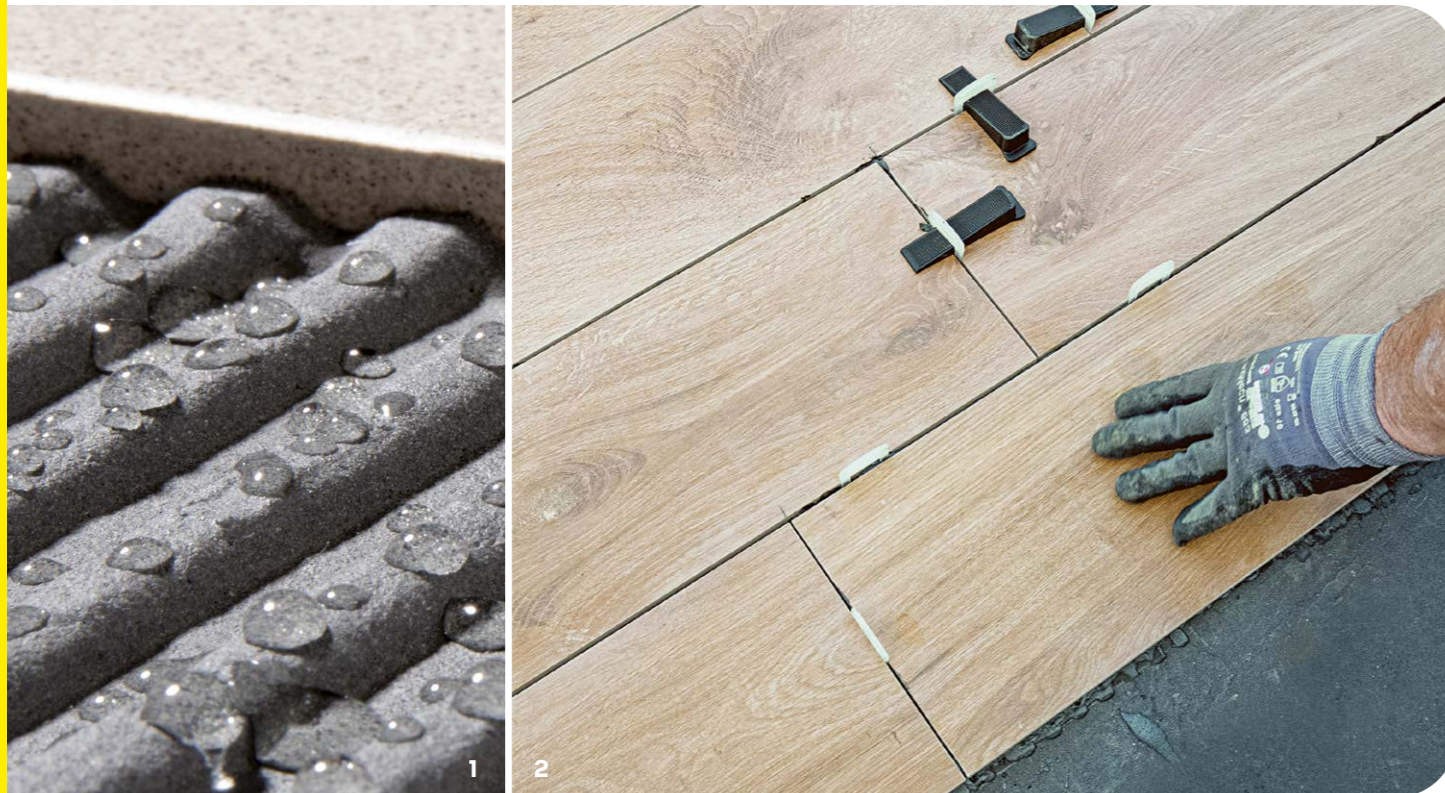


#### Aufbauempfehlung

- 1 **weber.plan 816**, Estrichmörtel, schnell
- 2 **weber.xerm 844**, Kratzspachtelung
- 3 **weber.tec 828**, Dichtbandsystem
- 4 **weber.xerm 844**, Abdicht- und Verlegesicht
- 5 Fliesenbelag (z. B. 60 x 60 Feinsteinzeug per Objektfreigabe bis 100 x 100 cm
- 6 **weber.fug 877**, Flexfuge

# Für jedes Wetter

Sicher planen mit dem richtigen System



**Nach 4 Stunden**  
trotzt der frisch  
verlegte Außenbelag  
jeder Witterung ...

**weber.xerm 844** eignet sich zur Herstellung von Verbundabdichtungen und als Klebemörtel unter keramischen Belägen bei Wassereinklassungen W0-I bis W3-I in Innenbereichen gemäß DIN 18534. Des Weiteren werden die Anforderungen der DIN 18531 Teil 5 für die Anwendung in Außenbereichen erfüllt. Das Material trocknet auch unter Luftabschluss schnell durch und ist im ausgehärteten Zustand wasserdicht sowie frost-, sulfat-, UV-, und alterungsbeständig.

**Das Wetter ist nicht planbar ...  
das richtige System schon!**

Durch die reaktive Abbindeung und die Frostbeständigkeit eignet sich das Produkt ideal für die Verlegung auf Balkonen und Terrassen. Auch unter großformatigen Fliesen härtet **weber.xerm 844** innerhalb von 4 Stunden soweit ab, dass eine nächtliche Temperaturabsenkung oder ein Regenguss kein Risiko mehr darstellt. Damit machen sich Fliesenleger bei ihrer Auftragsplanung weitgehend unabhängig von der Witterung und gewinnen ein größeres Zeitfenster für Außenarbeiten.

In der Folge kann mit **weber.xerm 844** in Kombination mit dem **weber.sys Abdicht- und Verlegeglätter** auch der Belag auf der zuvor abgedichteten Fläche verlegt werden. Das Material härtet sowohl als Abdichtung wie auch als Fliesenkleber riss- und eigenspannungsarm aus.

Durch die witterungsunabhängige, schnelle Durchtrocknung bei besonders leichter, sahniger Verarbeitung bietet **weber.xerm 844** höchste Sicherheit gegen Feuchteschäden bei Konstruktionsaufbauten mit hoher Wasserbelastung.

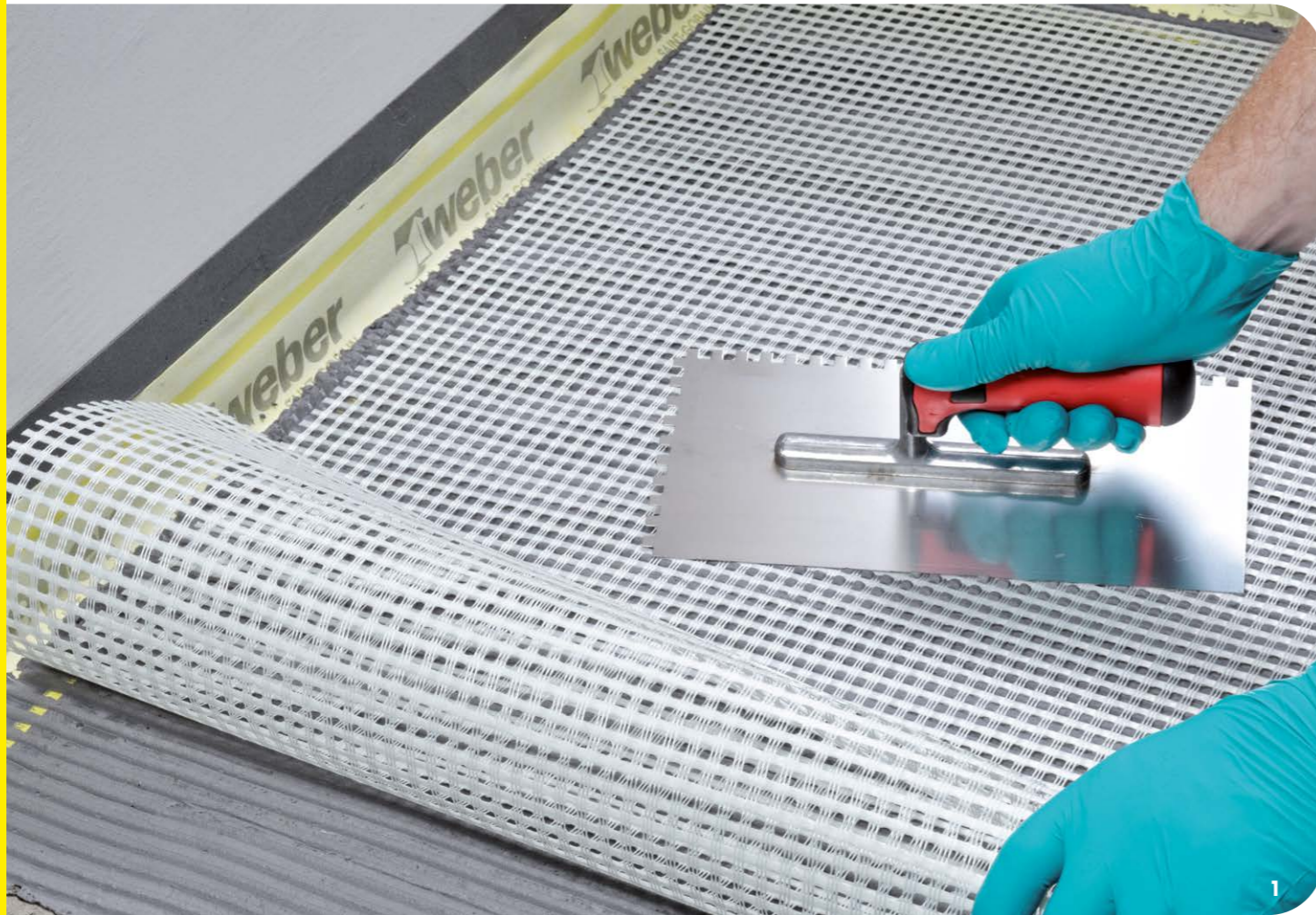


## Ihre Vorteile

- hochflexibel und wasserdicht
- witterungsunabhängige und schnelle Durchtrocknung
- verhindert Ausblühungen und Frostschäden
- optimal für Balkone, Terrassen und kritische Untergründe
- Außenbeläge sind nach 4 Stunden begehbare und verfugbar
- auch für großformatiges Feinsteinzeug

Fotos 1 – 2:

- weber.xerm 844** ist wasserdicht und bietet höchste Sicherheit gegen Feuchteschäden.
- Verlegung auf einem Balkon mit **weber.xerm 844**



**weber.xerm 844 –  
ein Produkt –  
vier Anwendungen –  
zahllose Vorteile**

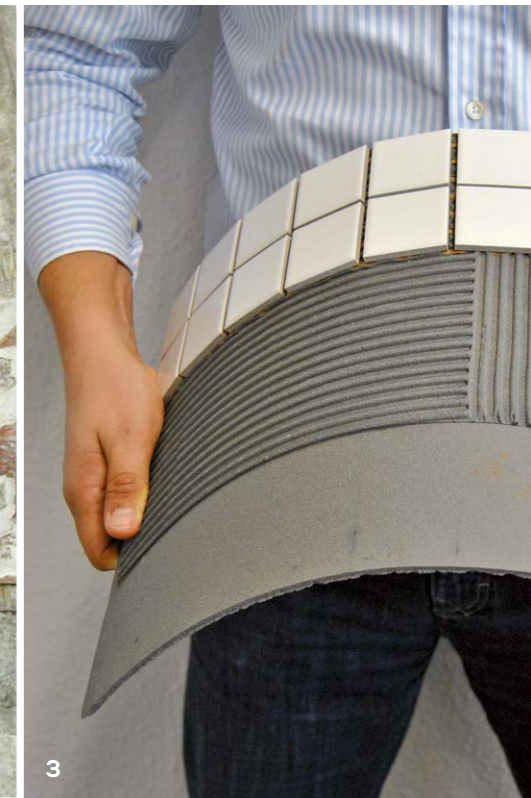
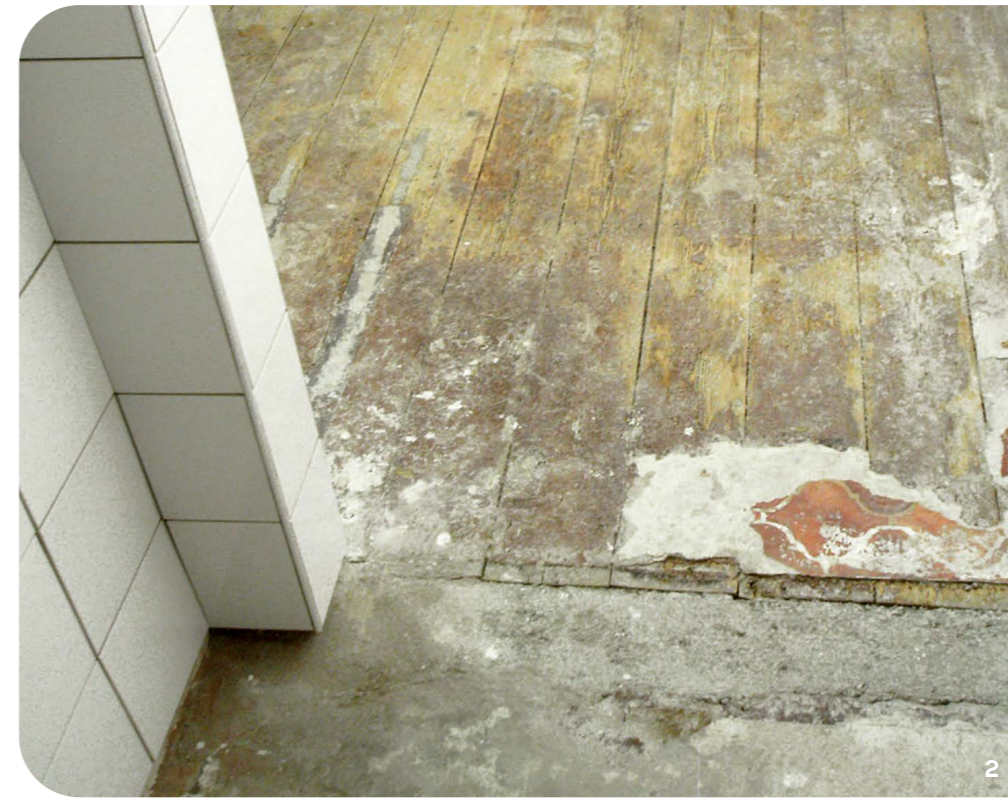
**weber.xerm 844** kann noch mehr: Mit dem innovativen Produkt kann ein Fachhandwerker Fliesen und Platten sicher vom Untergrund entkoppeln und gleichzeitig störenden Trittschall reduzieren.

Diese Entkopplungsschicht kann der Fliesenleger selbst durch Einlegen des Fliesen- und Armierungsgewebes **weber.sys 835** einfach und schnell herstellen.

Die Entkopplung ist auch auf kritischen Untergründen wie jungen Zementestrichen möglich, so dass Fliesen darauf bereits 3 bis 7 Tage nach dem Aufbringen verlegt werden können.

**Ein weiterer Vorteil:** Durch die vollflächige Einbettung des Armierungsgewebes in den Kleber wird ein störender Hohlklang, wie er auf herkömmlichen Entkopplungsmatten entstehen kann, vermieden.

# Leistungstärker und vielseitiger Trittschalldämm- und Entkopplungsschicht selbst hergestellt



## Entkoppeln mit weber.xerm 844

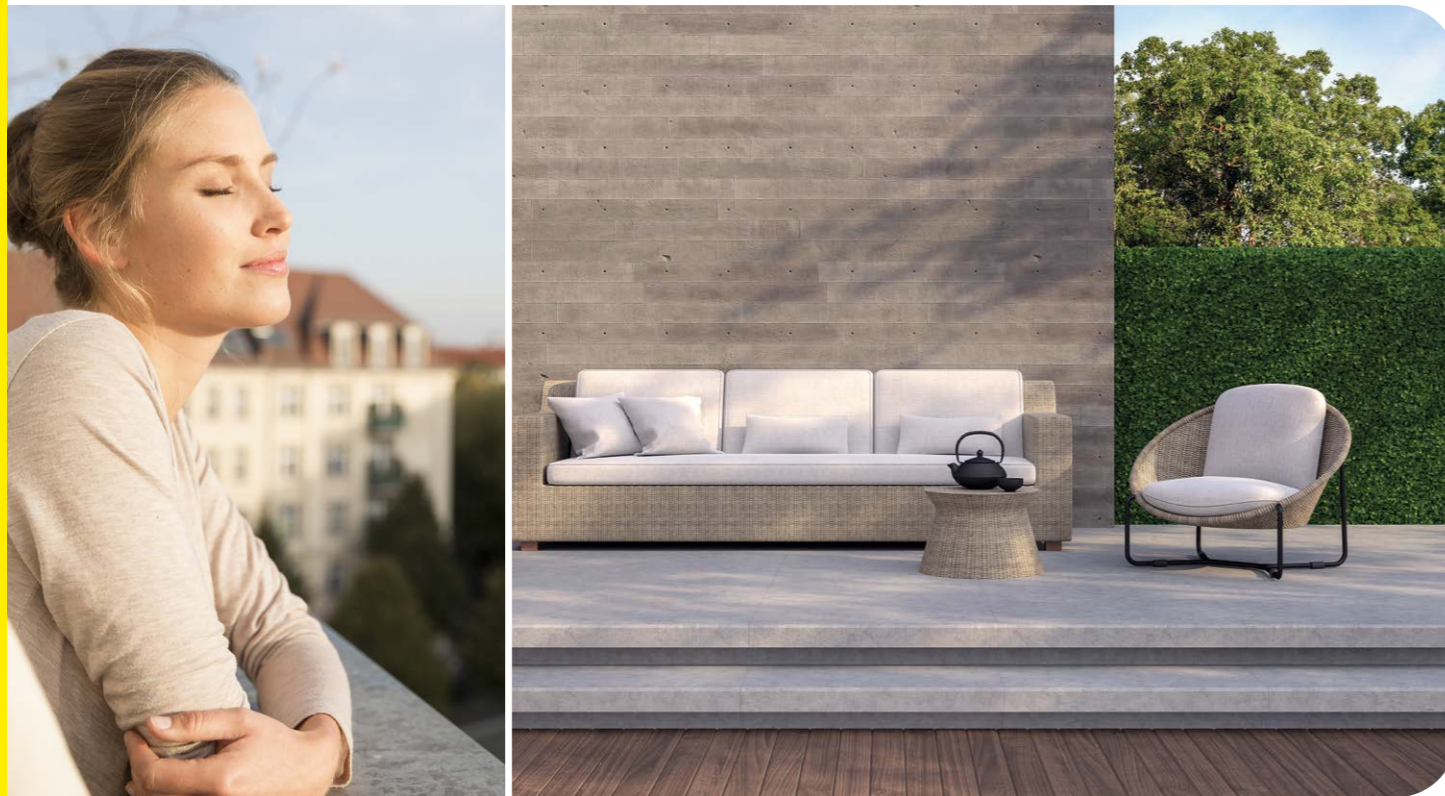
- Beläge mit minimaler Aufbauhöhe entkoppeln (1 mm)
- Schutzschicht als Feuchtigkeitsschutz bei feuchtigkeitsempfindlichen Untergründen
- optimal für kritische Untergründe wie junge Zementestriche oder Beton, Holz- oder Mischuntergründe
- Trittschall reduzieren (bis zu 7 dB)
- Risse sicher überbrücken
- Schubspannungen minimieren durch hohe Scherkraftaufnahme
- Verkehrslasten sicher kompensieren
- Kein Hohlklang wie bei bahnenartigen Entkopplungssystemen

### Fotos 1–3:

1. Extrem dünne und widerstandsfähige Verbundentkopplung
2. Auf Mischuntergründen kann mit diesem System eine sichere Fliesenverlegung erfolgen
3. Extrem flexibler Systemaufbau

# Maßgeschneiderte Systemlösungen

Für die einfache und sichere Anwendung



**Einfach sicher:**  
Optimal aufeinander  
abgestimmtes  
Produktsortiment.



Risse im Fliesen- oder Naturstein-  
belag entstehen oftmals durch  
Formveränderungen im Untergrund.  
Untergründe z.B. aus Beton oder  
Estrich „schwinden“ während des  
Abbindeprozesses, ebenso wie  
schwimmende Estriche und Heiz-  
estriche. Somit sind Materialien, die  
sich gegenüber der „starrten Fliese“  
bei Feuchtigkeits- oder Tempe-  
raturschwankungen relativ stark

verändern als kritisch anzusehen.  
Darunter fallen im besonderem  
Mischuntergründe sowie Holz-  
untergründe aus Span- oder Press-  
platten aber auch junge Zement-  
oder Anhydritestriche. Je nach  
Anforderung und Optimierungs-  
grad ist eine Entkopplung nach  
dem Prinzip **Einfach & Sicher** mit  
**weber.xerm 844** in den einzelnen  
Leistungsstufen realisierbar:

## LEISTUNGSSTUFE 1

### Kritischer Untergrund

z. B. Calciumsulfatestrich oder Betonflächen (> 28 Tage) sowie junge Zementestriche (3.-7. Tag)

### Grundierung

**weber.prim 801, weber.prim 803** oder **weber.prim 804** (je nach Untergrund)

### 1 mm Entkopplungsschicht aus weber.xerm 844

Abdichtung nach AiV: Druck 1,5 bar

Rissüberbrückung 1 mm

Verkehrslasten 7,5 kN/m<sup>2</sup>

### Verlegemörtel aus weber.xerm 844

Trittschallverbesserungsmaß bis 7 dB

(Verlegung je nach Format und ohne TVM auch mit SI-Flexmörteln möglich)

### Keramik, Feinsteinzeug oder Naturstein

### Fuge

**weber.fug 875 F, weber.fug 875 BlueComfort** oder **weber.fug 877**

## LEISTUNGSSTUFE 2

### Kritischer Untergrund

Mischuntergründe oder holzartige Flächen wie Span- oder OSB-Platten, Holzdielenböden

Mischuntergründe mit alten Setz-/Spannungsrissen oder Belagswechsel mit unterschiedlichen Ausdehnungskoeffizienten

### Grundierung

**weber.prim 801** oder **weber.prim 803** (je nach Untergrund)

### 1 mm Entkopplungsschicht aus weber.xerm 844 und weber.sys 835

Abdichtung nach AiV: Druck 1,5 bar

Rissüberbrückung > 1 mm

Verkehrslasten 7,5 kN/m<sup>2</sup>

### Verlegemörtel aus weber.xerm 844

Trittschallverbesserungsmaß bis 7 dB

(Verlegung je nach Format und ohne TVM auch mit SI-Flexmörteln möglich)

### Keramik, Feinsteinzeug oder Naturstein

### Fuge

**weber.fug 875 F, weber.fug 875 BlueComfort** oder **weber.fug 877**

## LEISTUNGSSTUFE 3

### Kritischer Untergrund

Wie bei Leistungsstufe 1 und 2, wenn jedoch bei der Verlegung eines Oberbelages zusätzlich eine Trittschallminderung erwirkt werden soll

### Grundierung

**weber.prim 801, weber.prim 803** oder **weber.prim 804** (je nach Untergrund)

### Klebefixiermörtel aus z. B. weber.xerm 844

### weber.sys 830 (Trittschalldämm- und Entkopplungsmatte)

Trittschallverbesserungsmaß: bis zu 14 dB (je nach Fixierung)

Abdichtung nach AiV: Druck 1,5 bar

Rissüberbrückung > 1 mm

### Verlegemörtel aus weber.xerm 844

Verlegung je nach Format auch mit SI-Flexmörteln möglich

### Keramik, Feinsteinzeug oder Naturstein

### Fuge

**weber.fug 875 F, weber.fug 875 BlueComfort** oder **weber.fug 877**

Wir von **Weber übernehmen Verantwortung** für die **Menschen** und ihre **Umwelt**.

## Wohlbefinden



**Wir schaffen Wohlbefinden** für die Menschen.

**we care**

## Verständnis



**Wir haben** Verständnis für das, was den Menschen wichtig ist.

## Nachhaltigkeit



**Wir sind** uns unserer langfristigen Verantwortung bewusst.