



bionic **flooring** performance

flotex[®] Produktprogramm

colour

linear

vision

sottsass

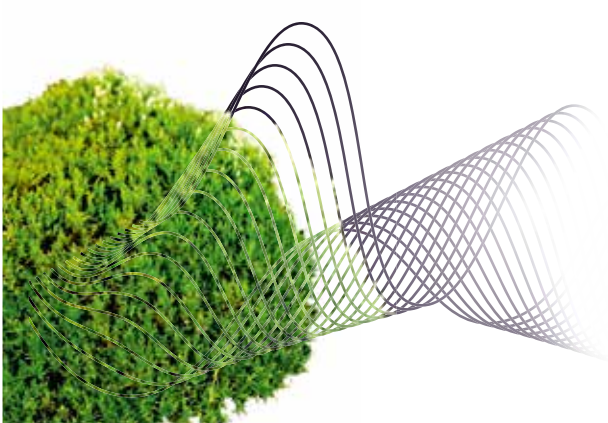
creating better environments

forbo

FLOORING SYSTEMS

Flotex: von der Natur gelernt

Flotex, der Textilbelag mit außergewöhnlichem Eigenschaftsprofil, folgt dem Prinzip der Bionik. Bionik steht für die Übertragung von Problemlösungen aus der Natur auf technische Entwicklungen und Innovationen. Denn unstrittig bietet die Natur unzählige intelligente Lösungen für Problemstellungen und überrascht mit kreativen Phänomenen, die, übertragen auf den Alltag, gewinnbringend sind. So entfalten inzwischen „natürliche Patente“ ihre Wirkung sowohl in der Architektur als auch in der Produktentwicklung, z. B. durch organische Formen oder innovative Materialbeschaffenheiten, die effizient optimiert eine gesteigerte Funktionalität erreichen.



Komfort für jede Bewegung

Moos hat eine weiche Oberfläche, bei jeder Berührung verformt es sich, kehrt aber immer wieder in seine Ursprungsform zurück. Ähnlich wie Moos bietet auch Flotex einen komfortablen Auftritt. Dabei passen sich die widerstandsfähigen Fasern allen Belastungen an und stellen sich danach sofort wieder auf.

Hygienisch und voll desinfizierbar

Flotex ist mit Sanitized®, einem integrierten Schutz vor mikrobieller Belastung, ausgerüstet. Diese Zusatzausrüstung verhindert das Wachstum und die Vermehrung von Bakterien und schädlichen Mikroorganismen. Die Sanitized®-Ausrüstung bleibt über die gesamte Lebensdauer des Belages wirksam und wird auch durch intensive Nassreinigungsmaßnahmen nicht beeinträchtigt.

Strapazierfähigkeit durch Flexibilität

Bambus ist kräftig, widerstandsfähig und gleichzeitig flexibel. Die Zweige lassen sich biegen, ohne zu brechen. Die Flotex-Fasern sind robust, halten stärksten Belastungen stand und kehren stets in ihre Ausgangsposition zurück. Somit meistert Flotex, ähnlich wie Bambus, Belastungen sehr flexibel.



– für das Leben gemacht

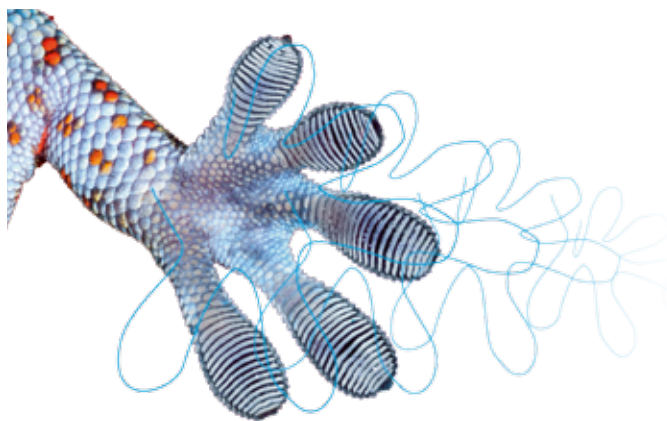
Reinigung ohne Anstrengung

Bienen sammeln Nektar und nehmen ganz nebenbei, ohne besondere Anstrengung, Pollen auf. Nach ähnlichem Prinzip binden bis zu 80 Millionen 6.6 Nylonfasern der Flotex-Konstruktion feinen Staub und Allergene aus der (Raum-)Luft. Durch einfaches Bürststaubsaugen werden diese später wieder freigegeben.



Wasserfest und waschbar

Durch den dichten, wasserundurchlässigen Rücken lässt sich Flotex problemlos nass reinigen. Senkrechte Fasern sind in hoher Dichte fest in einem wasserundurchlässigen Vinyl-Rücken verankert, das erlaubt eine gründliche Nassreinigung mit viel Wasser bis zum Faseransatz. Der kurze Flor sorgt für eine schnelle Trocknung des Belages.



Rutschsicher in jedem Zustand

Die Füße eines Geckos bestehen aus Tausenden feiner Härchen. Diese lassen ihn Wände und Bäume sicher emporklettern ohne abzurutschen. Bei Flotex wird diese Eigenschaft durch bis zu 80 Millionen Fasern pro m² erzielt. Sie garantieren einen guten Auftritt und Rutschsicherheit im trockenen sowie feuchten Zustand.

Flotex: leistungsstark und vielseitig

Flotex® – strapazierfähig und komfortabel

- extrem belastbar und robust durch besonders hohe Faserdichte
- vollständig nass zu reinigen dank wasserundurchlässigem Rücken
- rutsch- und trittsicher im trockenen und feuchten Zustand
- komfortable textile Oberfläche für Gehkomfort und Schallminderung
- brillante Farben durch digitale hochauflösende Drucktechnologie (HD)



Bahnenware*

- 1 Nylon 6.6 Fasern
- 2 Klebstoffschicht
- 3 Geschäumter Vinylrücken 1
- 4 Glasfasergewebe
- 5 Geschäumter Vinylrücken 2

* Auch als Fliese erhältlich

Die textile Bodenlösung für viele Bereiche:

- Büros & Verwaltungen
- Ladenlokale
- Hotels
- Reha- & Kurkliniken
- Senioreneinrichtungen
- Arztpraxen
- Gastronomie
- Freizeiteinrichtungen



Einzelhandel & Gastronomie

Im Einzelhandel sowie in der Gastronomie zählen ein einladendes Ambiente und eine ausgeprägte Belastbarkeit. Der Boden muss repräsentativ und gleichzeitig extrem strapazierfähig sein. Flotex erfüllt alle Voraussetzungen: Flotex Fasern passen sich flexibel jeder Belastung an. Daneben zeichnet sich Flotex durch besondere Reinigungsfreundlichkeit aus, der Boden kann problemlos feucht gereinigt werden. Die ideale Basis für eine emotionale Gestaltung liefern die zahlreichen Dessin- und Farbvarianten. Darüber hinaus sind neben eigenen Farbkombinationen auch selbst entworfene Designs mittels Digitaldruck realisierbar.

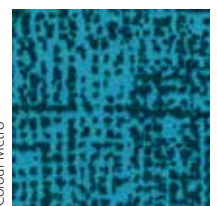


Linear Integrity²

350010



246018



Colour Metro

287004

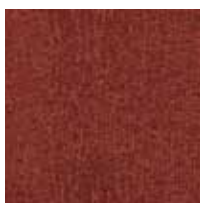
Colour Metro Neon

Gesundheitswesen

Träger von Gesundheitseinrichtungen möchten nicht nur ein hygienisches, sondern auch ein ästhetisches Umfeld, das Wohlfühlen erzeugt und Vertrautheit vermittelt. Beruhigende Farben und Designs, die eine angenehme Atmosphäre schaffen, sind in den Kollektionen reichlich vorhanden. Zudem überzeugt Flotex mit besten Nutzungseigenschaften: voll desinfektionsfähig, für Allergiker geeignet, nass zu reinigen und trittsicher sogar im feuchten Zustand. Mit diesem Eigenschaftsprofil erfüllt Flotex alle Anforderungen im Gesundheitswesen.



290008



Colour Calgary

482073



Colour Penang

290024



Colour Calgary

Hotel & Büro

Hotel

Hotels sollen nicht nur ein Gefühl des Willkommenseins schaffen, sondern auch Individualität vermitteln. Hier bietet Flotex mit außergewöhnlichen Digitaldruckmustern und einer bemerkenswerten Farbauswahl ein grenzenloses Repertoire. Darüber hinaus haben Gestalter mit Flotex Vision die Möglichkeit eigene Designs zu kreieren und spezielle Vorgaben am Boden exakt umzusetzen.

Büro

Die heutige Arbeitswelt ist schnelllebig und durch hohen Zeit- und Leistungsdruck geprägt. Umso wichtiger ist es, Arbeitsumgebungen so zu gestalten, dass sie Konzentration und Wohlbefinden fördern. Moderne Farben und ansprechende Muster ermöglichen harmonische Raumgestaltungen. Die schalldämmenden Eigenschaften machen Flotex zum Favoriten im Büro.



550010

Linear Complexity



242005

Linear Stratus



262010

Linear Pinstripe

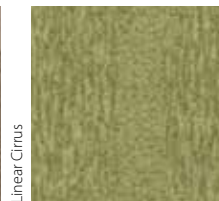


242001



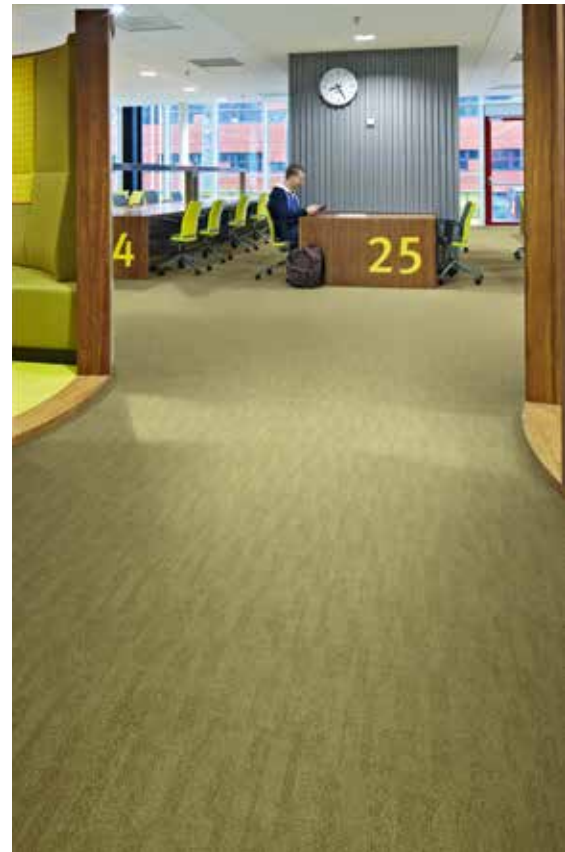
Linear Stratus

270003



Linear Citrus

482003



482026

Colour Penang

Colour Penang

Alle Flotex-Kollektionen im Überblick



flotex[®] colour

Mit vier Dessins in 110 Farben bietet Flotex Colour reichlich Auswahl für Objekte mit textilem Komfortanspruch und besonderer Funktionalität. Die dezenten Dessinierungen sind zeitlos elegant und fügen sich in verschiedenste Umgebungen harmonisch ein. Das Farbangebot bedient alle Wünsche.

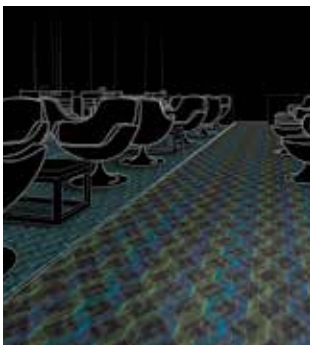
Seite 7-10



flotex[®] linear

Gradlinigkeit und Geometrie dominieren die Flotex Linear-Qualitäten. Fünf unterschiedliche Musterungen bieten pflegeleichten, textilen Komfort für Büro- und Arbeitsumgebungen sowie für Bereiche, in denen grafische Bodendessins den Ton angeben sollen.

Seite 11-14



flotex[®] vision

Über 600 Digitaldruckmuster bedienen exklusive Designwünsche. Flotex Vision offeriert sechs Design-Kategorien, die ab 60 m² farblich individualisiert werden können, um repräsentative Bereiche in Szene zu setzen, wie sie z. B. im Ladenbau, in der Gastronomie oder in Hotels vorkommen.

Seite 15 -18



flotex[®] sottsass

Was passiert, wenn Technologie auf Topdesigner trifft? Wir nennen es die Sottsass Edition – eine Kollektion, die in Kooperation mit dem italienischen Star-Designer Ettore Sottsass und seinem Partner Christopher Redfern exklusiv für Flotex entworfen wurde.

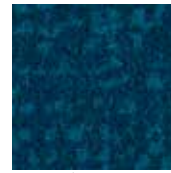
Seite 19-20

flotex[®] metro

Als 2 m breite Bahnenware und als 50 x 50 cm Fliese verfügbar.



246018 | mineral



246023 | horizon



246020 | lagoon



246001 | indigo



246037 | apple



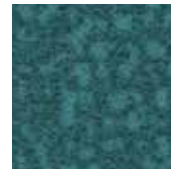
246004 | gull



246002 | tempes



246033 | emerald



246028 | jade



246024 | carbon



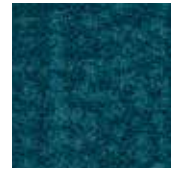
246016 | grape



246027 | burgundy



246012 | sand



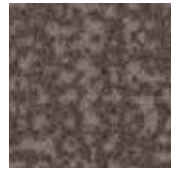
246032 | petrol



246005 | nimbus



246011 | pebble



246009 | pepper



246014 | concrete



246029 | truffle



246003 | melon



246017 | berry



246008 | anthracite



246015 | cocoa



246026 | red



246013 | amber



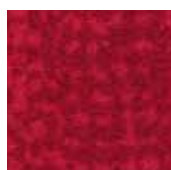
246007 | ash



246030 | cinnamon



246025 | tangerine



246031 | cherry



246034 | lilac



246036 | gold



246035 | pink



246006 | grey



246019 | citrus



246021 | moss



246022 | evergreen



246010 | chocolate

flotex[®] metro neon

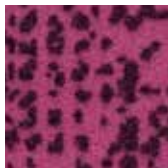
Als 2 m breite Bahnenware und als 50 x 50 cm Fliese verfügbar.



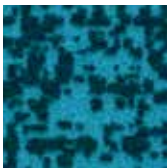
287005 | graphic



287002 | zest



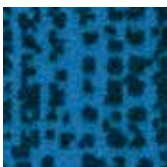
287006 | shock



287004 | splash



287001 | flame



287003 | electric



287008 | lava



287007 | acid

flotex® penang

Als 2 m breite Bahnenware und als 50 x 50 cm Fliese verfügbar.



482012 | red



482022 | amber



482024 | purple



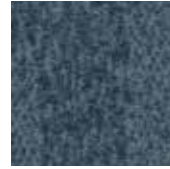
482026 | neptune



482011 | sapphire



482116 | azure



482008 | tempest



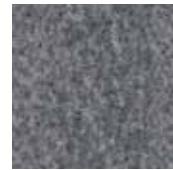
482044 | gull



482001 | anthracite



482004 | mercury



482005 | smoke



482031 | ash



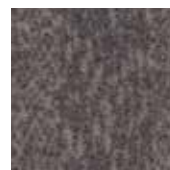
482007 | zinc



482017 | nimbus



482037 | grey



482020 | shale



482021 | silver



482009 | mineral



482010 | evergreen



482025 | forest



482114 | chocolate



482108 | pepper



482075 | flax



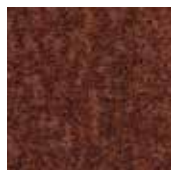
482018 | bamboo



482023 | dusk



482073 | brick



482014 | copper



482016 | coral



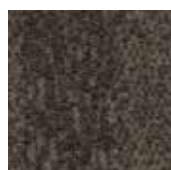
482015 | beige



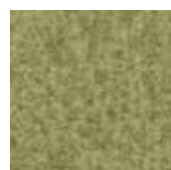
482019 | ginger



482013 | berry



482002 | concrete



482003 | citrus



482006 | sage



290012 | cement



290019 | carbon



290002 | grey



290010 | ash



290031 | cherry

flotex[®] calgary

Als 2 m breite Bahnenware und als 50 x 50 cm Fliese verfügbar.



290028 | ginger



290008 | saffron



290024 | fire



290003 | red



290013 | caramel



290007 | suede



290006 | sahara



290005 | melon



290011 | quartz



290026 | linen



290023 | espresso



290020 | toffee



290030 | spa



290015 | azure



290029 | salmon



290017 | crystal



290022 | condor



290025 | Riviera



290001 | sky



290004 | menthol



290009 | moss



290027 | amber



290018 | fossil



290021 | aqua



290016 | apple



290014 | lime

flotex® integrity²

Nur als Fliese verfügbar.



350006 | marine



350012 | granite



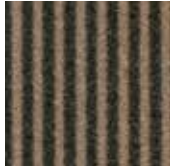
350001 | grey



350004 | navy



350005 | cognac



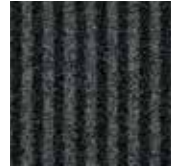
350008 | forest



350007 | blue



350003 | charcoal



350002 | steel



350009 | taupe



350010 | straw



350011 | leaf



flotex® complexity

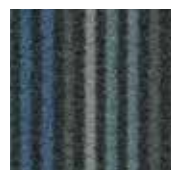
Nur als Fliese verfügbar.



550006 | marine



550003 | charcoal



550002 | steel



550004 | navy



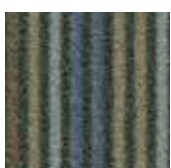
550009 | taupe



550008 | forest



550010 | straw



550005 | cognac



550007 | blue



flotex[®] pinstripe

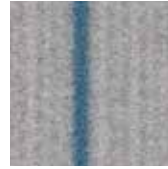
Als 2 m breite Bahnenware und
als 50 x 50 cm Fliese verfügbar.



262012 | baker street



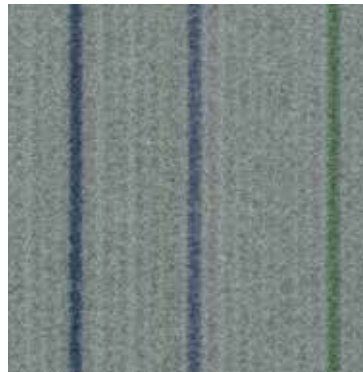
262001 | piccadilly



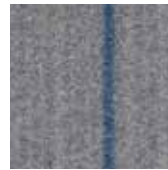
262003 | westminster



262007 | covent garden



262002 | cavendish



262004 | buckingham



262009 | mayfair



262010 | hyde park



262011 | paddington



262006 | oxford circus



262005 | kensington



262008 | soho



flotex® stratus

Als 2 m breite Bahnenware und als 50 x 50 cm Fliese verfügbar.



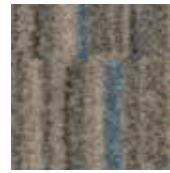
242001 | sulphur



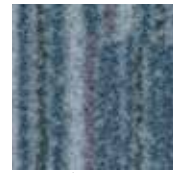
242002 | vanilla



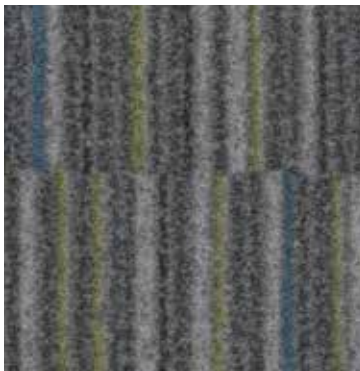
242003 | sisal



242004 | fossil



242005 | sapphire



242008 | onyx



242006 | ruby



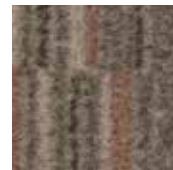
242007 | mint



242009 | marina



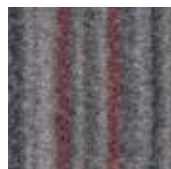
242010 | horizon



242011 | leather



242012 | walnut



242013 | lava



242014 | eclipse



242015 | storm

Verlegearten



Quaderstein



Ziegelstein



Schachbrett



Richtungsgleich

flotex[®] cirrus

Als 2 m breite Bahnenware und als 50 x 50 cm Fliese verfügbar.



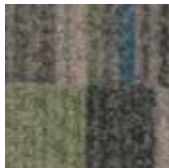
270007 | mint



270008 | onyx



270006 | ruby



270004 | fossil



270003 | sisal



270002 | vanilla



270001 | sulphur



270015 | storm



270014 | eclipse



270005 | sapphire

Verlegearten



Quaderstein



Ziegelstein



Schachbrett

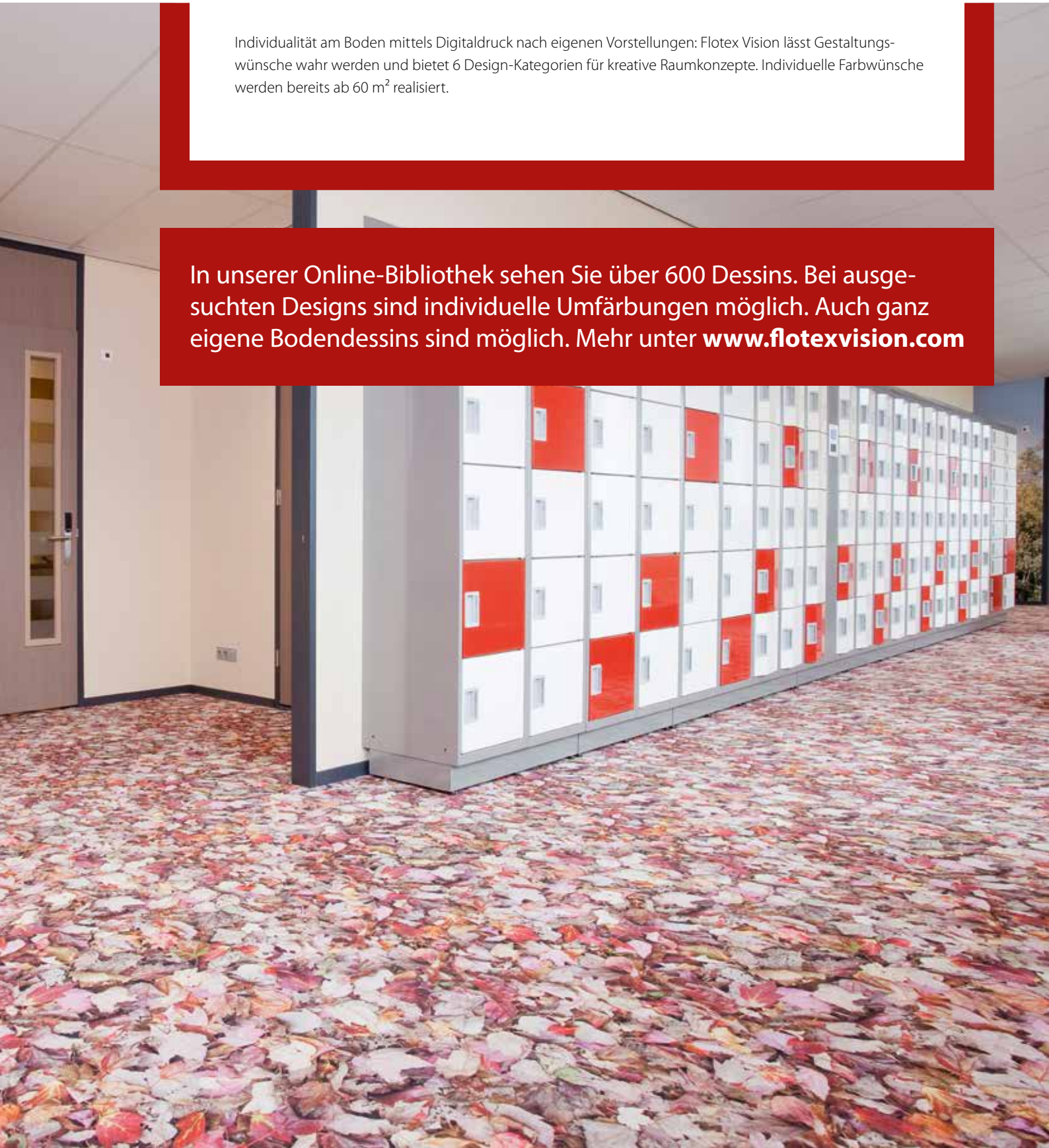


Richtungsgleich

flotex[®] vision

Individualität am Boden mittels Digitaldruck nach eigenen Vorstellungen: Flotex Vision lässt Gestaltungswünsche wahr werden und bietet 6 Design-Kategorien für kreative Raumkonzepte. Individuelle Farbwünsche werden bereits ab 60 m² realisiert.

In unserer Online-Bibliothek sehen Sie über 600 Dessins. Bei ausgesuchten Designs sind individuelle Umfärbungen möglich. Auch ganz eigene Bodendessins sind möglich. Mehr unter www.flotexvision.com





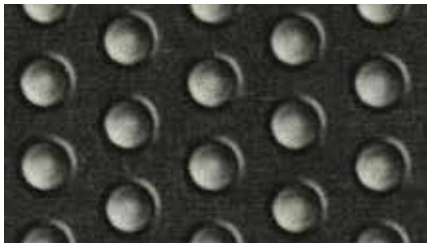
Floral

Florale Dessins wecken positive Assoziationen und bringen Schwung und Bewegung auf den Boden – ob bunt oder gedeckt, entscheiden Sie.



Linear

Gradlinige, geometrische Muster sind die Favoriten für alle Puristen und in der Innenraumgestaltung die zeitlosen Klassiker.



Shape

Das Spiel mit Licht und Schatten fasziniert viele und lässt sich dank HD-Drucktechnik verblüffend vielseitig auf Flotex realisieren.



Pattern

Muster setzen Akzente, schaffen Struktur, markieren Flächen. Je nach Vorliebe: mal markant, mal dezent.



Image

Bilder am Boden verwandeln Räume in wahre Erlebniswelten. Diese Welt der Möglichkeiten überrascht garantiert auch Sie.

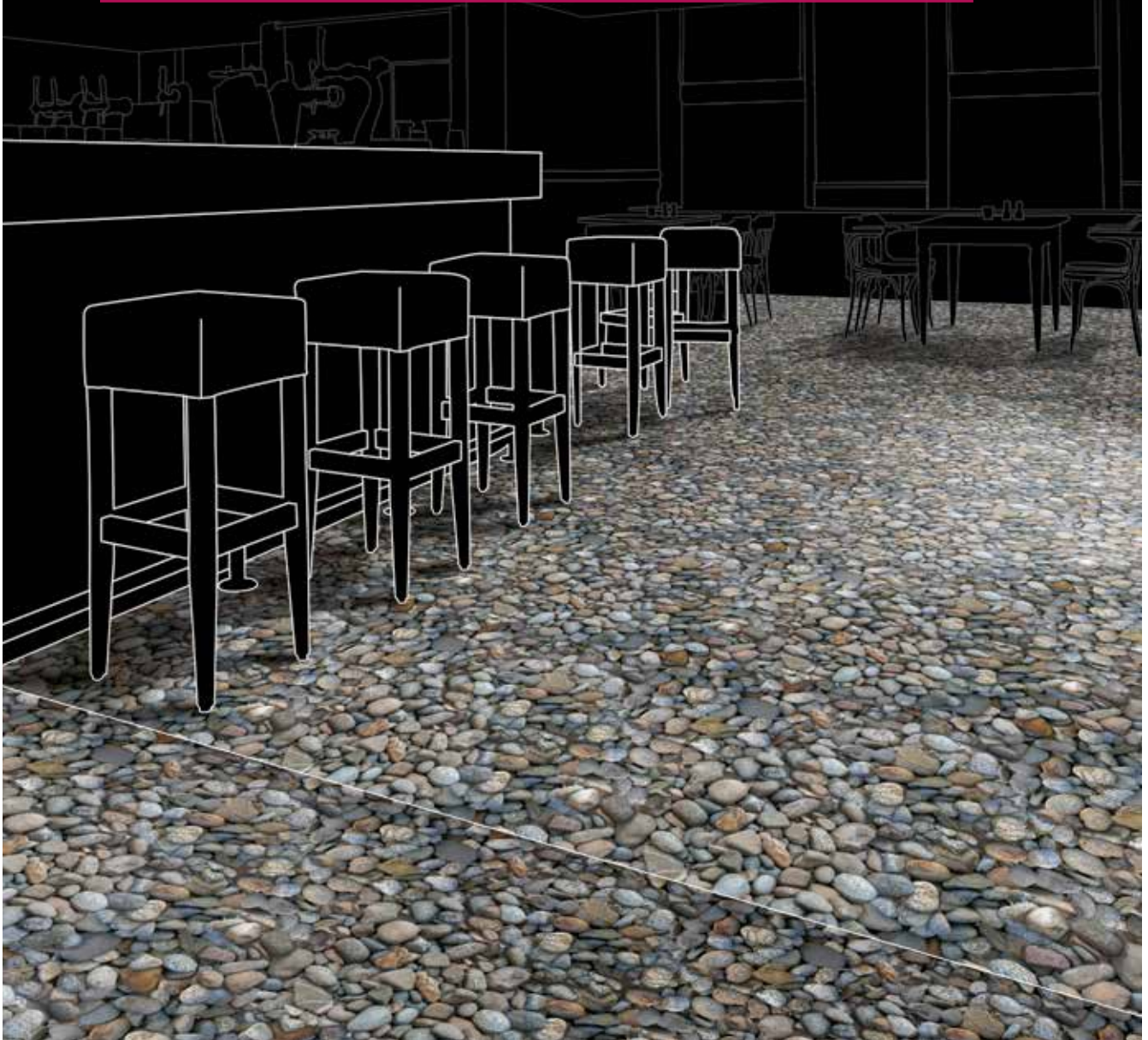


Naturals

Naturinspirierte Motive und Strukturen standen Pate für diese Auswahl ungewöhnlicher textiler Interpretationen.

flotex[®] vision

Die **Design-Kategorie „Image“** überrascht mit ungewöhnlichen Bodenbildern: Ob Kieselsteine oder Blüten, diese Dessins schaffen Erlebnisräume. Ein Blick in das Online-Angebot lohnt sich!



Die digitale Flotex Vision-Bibliothek

Über 600 Dessins, gegliedert nach den 6 Design-Kategorien: Floral – Linear – Shape – Pattern – Image – Naturals, stehen online zur Auswahl für individuelle Farbanpassungen. Die Wunschfarben können bereits ab einer Mindestbestellmenge von 60 m² realisiert werden.

Finden Sie Ihr Dessin in 4 Schritten:

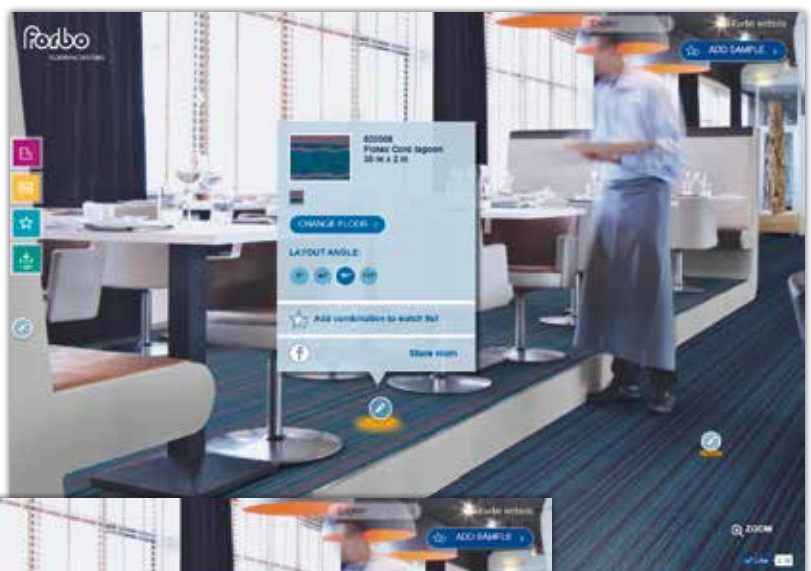
1. Gehen Sie auf die Webseite www.flotexvision.com
2. Wählen Sie Ihre Design-Kategorie (Floral – Linear – Shape – Pattern – Image – Naturals)
3. Wählen Sie Ihr Wunschdessin
4. Wählen Sie Ihre Wunschfarbe ... und bestellen Sie Ihr Muster online

Stellen Sie Ihre eigenen Farbkombinationen zusammen

Ungeachtet der angebotenen Farbkombinationen sind auch individuelle Farbwünsche, wie z. B. die Farbe Ihres Unternehmens, möglich. Geben Sie diese Wunschfarbe an und bestellen Sie Ihr Muster.

Sie sind der Designer

Sie finden nichts Passendes? Oder haben eine eigene Idee für Ihren Bodenbelag? Laden Sie einfach Ihr Wunschbild in die digitale Bibliothek hoch und wir nehmen Kontakt mit Ihnen auf, um Ihre Wünsche auszuarbeiten. Individuell bedruckte Beläge sind bereits ab 240 m² möglich. Lassen Sie sich inspirieren von Flotex Vision!



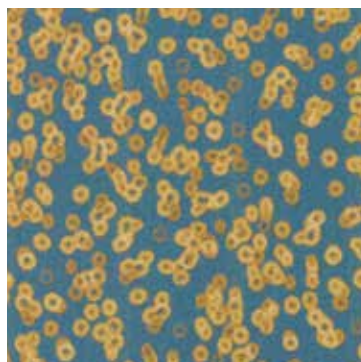
flotex® sottsass

„Wenn uns etwas retten wird, dann ist es die Schönheit“, sagte Ettore Sottsass einmal. Als Designer, Architekt, Künstler, Fotograf und Schriftsteller versuchte er, die Welt ein wenig schöner zu machen und wurde zu einem der bedeutendsten Designer der Gegenwart. Seine knallrote Kofferschreibmaschine Valentine machte den Italiener Ende der 60er Jahre weltberühmt. Mit seinem dekorativen und konsumkritischen Design begeisterte der Mitbegründer der „Memphis-Gruppe“ international viele Jahrzehnte. Sottsass brachte die Alltagskultur in seinen Entwürfen stets spielerisch zum Ausdruck. Er interpretierte Alltagsformen positiv, lust- und phantasievoll, fast poetisch.

Zusammen mit seinem Partner Christopher Redfern entwickelte Ettore Sottsass für Flotex von Forbo eine eigene Design-Kollektion. Sein Verständnis von Design und seine Formensprache bringt er in vier Dessins zum Ausdruck. Musterrapport: 150 cm x 200 cm (LxB)



Christopher Redfern



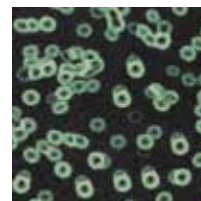
990503



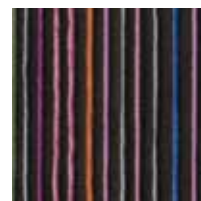
990707



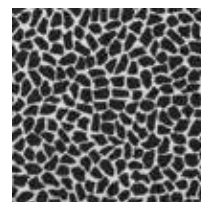
990712



990102



990609



990711



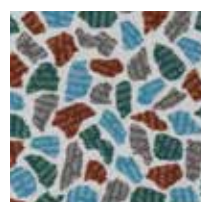
990601



990801



990607



990713



990803

Reinigung und Werterhalt

Bauschlussreinigung	<p>Schmutzentfernung mit Bürststaubsauger</p> <p>Die Fleckentfernung erfolgt unter Verwendung von reichlich handwarmem Wasser und gegebenenfalls minimaler Zugabe tensidfreier Reinigungsmittel. Anschließend Feuchtigkeit aufnehmen und Flotex-Belag ausreichend trocknen lassen.</p>			
Unterhaltsreinigung	<p>Tägliche Entfernung von aufliegenden Verschmutzungen durch Saugen mit geeignetem Bürststaubsauger.</p> <p>Flecken mit viel handwarmem Wasser bzw. geeigneten Reinigungsmitteln möglichst sofort entfernen, bevor diese eintrocknen. Flecken dabei grundsätzlich von außen nach innen behandeln.</p>			
Zwischenreinigung	<p>Je nach Art der Verschmutzung und Objektnutzung:</p>			
	<p>Sprühextraktion</p>	<p>Bürst-Wasch-Pulverreinigung (BWS)</p>	<p>Pulverreinigung</p>	<p>Padreinigung</p>
	<p>Zunächst ist vor weiteren Reinigungsmaßnahmen eine Fleckentfernung vorzunehmen</p>			
	<p>Klares bzw. warmes Wasser aufsprühen, Schmutz lösen und absaugen.</p>	<p>Belag großzügig mit Wasser oder Reinigungsflotte spülen, Fläche mehrfach mit BWS kreuzweise durchbürsten, anschließend absaugen ggf. nachspülen.</p>	<p>Pulver aufbringen, in alle Richtungen einmassieren, Pulver trocknen lassen und anschließend mit Bürstsauger vollständig absaugen.</p>	<p>Wasser mit Drucksprüher aufbringen, Fläche mit Einscheibenmaschine und geeignetem Mikrofaserpad abfahren.</p>
	<p>Flächen grundsätzlich ausreichend trocknen lassen</p>			
Reinigung in medizinischen Bereichen	<p>Es besteht die Möglichkeit, Flotex-Beläge partiell oder vollflächig zu desinfizieren. Es sind ausschließlich zugelassene Desinfektionsmittel zu verwenden. Hierzu bedarf es einer detaillierten Abstimmung vor Ort zwischen den beteiligten Parteien. Gern stehen wir Ihnen beratend zur Seite.</p>			

Ausreichende textile Sauberlaufzonen von mindestens 4 bis 6 laufenden Metern können den Schmutzeintrag im Objekt um bis zu 90 % reduzieren und somit den Nutzwert des Belages und die Reinigungskosten erheblich beeinflussen.

Fleckenentfernung

Bei der punktuellen Fleckenentfernung gelten die gleichen Grundsätze wie bei der Grundreinigung: wenig Reinigungsmittel und viel Wasser verwenden! Wasserlösliche Flecken können mit viel Wasser und minimalem Zusatz tensidfreier Reinigungsmittel angelöst und ausgebürstet werden. Feste Substanzen nach Möglichkeit vorsichtig mit einem Spachtel ablösen und entfernen. Die Reinigungssubstanzen, die sich nun auf dem Belag befinden, mit einem Spachtel ausstreifen und mit einem Schwamm oder Papiertuch gründlich abtupfen oder im Sprühextraktionsverfahren aufnehmen (s. Abb.).

Bei nicht wasserlöslichen Verschmutzungen ist der Einsatz von flecklösenden Substanzen notwendig. Dabei sind umweltfreundliche Alkohollösungen (70 %) oder Spiritus empfehlenswert. Müssen lösemittelhaltige Reinigungsmittel eingesetzt werden, ist die Farbverträglichkeit an nicht einsehbaren Stellen vorab zu prüfen. Lösungsmittelhaltige Reinigungssubstanzen bitte niemals direkt auf den Textilboden aufbringen, sondern nur mit einem getränkten Tuch bearbeiten. Auf den Einsatz von stark lösemittelhaltigen Produkten oder bleichenden Reinigungsmitteln ist grundsätzlich zu verzichten.



Aufnehmen



Bürsten



Spülen



Extrahieren

Jeder einzelne Artikel der Flotex-Kollektion ist nach einem der folgenden Symbole eingestuft:

- **sehr schmutzverbergend**
- ◐ **schmutzverbergend**
- **weniger schmutzverbergend**

Diese Einstufungen sind das Ergebnis eines Testverfahrens und können Ihnen helfen, geeignete Dessins und Farben für Ihre Objekte zu wählen. Flotex hat sehr kurze Fasern und hält den Schmutz nicht fest. Dennoch empfehlen wir für Bereiche mit hoher Begehrfrequenz, eher ein Dessin auszuwählen, das als „sehr schmutzverbergend“ eingestuft ist.

Verarbeitung

Allgemeines

Flotex-Bodenbeläge von Forbo können auf jeden verlegereifen Untergrund verlegt werden. Der Untergrund muss fest, tragfähig, dauer trocken und eben sein. Es gelten die einschlägigen nationalen Vorschriften.

Vorbereitung:

In allen Bereichen - insbesondere jedoch in Fluren - mit späterer Benutzung von Transportwagen, Rollstühlen etc. - ist grundsätzlich darauf zu achten, dass die Verlegung in Längsrichtung der Hauptverkehrswege erfolgt.

Um optimale Verlegebedingungen zu erreichen, darf die Unterbodentemperatur nicht unter + 15 ° C fallen und die Raumtemperatur muss mindestens + 18 ° C (rel. Luftfeuchte 40-65 %) betragen. Der Bodenbelag ist 24 Std. vor der Verlegung zu akklimatisieren. Vor der Verlegung ist zu prüfen, ob der Bodenbelag aus derselben Anfertigung stammt. Dieses ist an den Chargennummern auf den Rollenetiketten zu erkennen.

Der Bodenbelag ist stehend zu transportieren. Alle Bahnen sollten entsprechend der rückseitigen Kennzeichnung (Pfeilrichtung) gegen das Licht verlegt werden. Es wird empfohlen, die Bahnen in einer Richtung aufzurollen und dann fortlaufend einzeln zu verkleben.



Verlegung:

Bei Flotex-Belägen sind die Werkskanten bereits werkseitig beschnitten und können daher bei der Verlegung mustergenau direkt aneinander gestoßen werden.

Zum Schneiden von Intarsien und anderen Anschlüssen wird empfohlen, den Flotex-Belag rückseitig auf die zu verwendende Schiene aufzukleben, um ein Verrutschen der Schiene zu verhindern.

Verklebung:

Als Klebstoffe für Flotex-Bodenbeläge werden ausschließlich stuhlrollenfeste und lösungsmittelfreie EC1 Dispersionsklebstoffe vorgeschrieben. Der Klebstoffauftrag erfolgt mit Zahnspachtel TKB A2 Zahnung bzw. entsprechend den Vorschriften des Klebstoffherstellers vollflächig auf dem Untergrund. Die Verlegung des Belages erfolgt in das halbnasse Klebstoffbett. Der Flotex-Belag ist nach dem Einlegen direkt mit einer Andruckwalze (mind. 70 KG) anzuwalzen. Grundsätzlich sollten nur vom Klebstoffhersteller geprüfte und freigegebene Klebstoffe z.B. Forbo Bonding Systems „Eurostar 622“ oder gleichwertig verwendet werden.

**Kontakt:**

Deutschland
+49 (0) 52 51-18 03-213
awt@forbo.com

Österreich
+43 (0) 1-330 92 04
info.austria@forbo.com

Schweiz
+41 (0) 91-850 01 11
info.flooring.ch@forbo.com

Bitte fordern Sie auch unsere ausführliche Verlegeanleitung mit allen relevanten Hinweisen inkl. Verlegung auf Treppen und Sockelleisten für Flotex an.

Linoleum, Vinyl, Textil, Sauberlauf

Forbo Flooring hat sich nicht nur einen Namen als weltweit führender Linoleumanbieter gemacht, sondern ist darüber hinaus auch Hersteller designorientierter, technisch anspruchsvoller Vinylbeläge sowie von Textilbelägen und Sauberlaufzonen. Heute präsentiert sich Forbo als Systemanbieter mit einem umfangreichen Angebot an elastischen und textilen Bodenbelägen für den Objekt- und Wohnbereich.



Linoleum

Als Weltmarktführer für Linoleumprodukte bietet Forbo das umfangreichste Angebot an Bodenbelägen und Oberflächenlinoleum für Möbel- und Wandbeschichtungen. Über 100 Jahre Erfahrung und modernste umweltfreundliche Fertigungstechniken bürgen für höchste Qualität. Permanente Investitionen in die Produktentwicklung versetzen Forbo in die Lage, die derzeit innovativste Produktpalette im Bereich nachhaltiger Linoleumböden anzubieten.



Vinyl

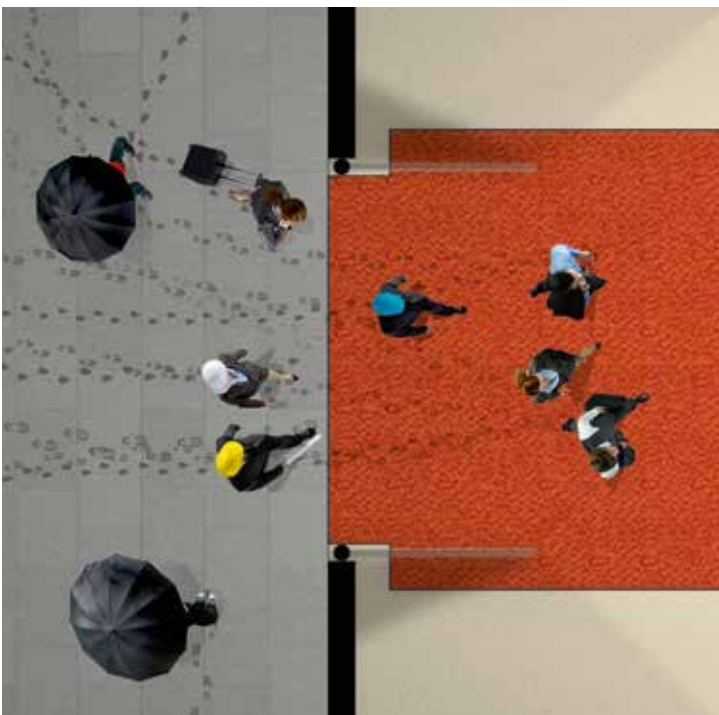
Als Hersteller designorientierter, technisch anspruchsvoller Vinylbeläge umfasst das Angebot hoch strapazierfähige Vinylbeläge für Einsatzbereiche in den Segmenten Gesundheits- und Bildungswesen, Industrie, Laden- und Wohnungsbau. Neben Designbelägen als Bahnenware und in Fliesen oder Planken stehen homogene und heterogene Vinyl-Spezialbeläge mit leitfähigen, akustischen oder rutschhemmenden Eigenschaften zur Auswahl.

– made by Forbo Flooring



Textil

Ergänzend zu den elastischen Bodenbelägen vervollständigen verschiedene textile Alternativen das Portfolio. Neben klassischen Nadelvliesbelägen dominieren innovative Produkte in Flock- und Drucktechniken und empfehlen sich für den Einsatz im stark frequentierten Objekt mit besonderem Anspruch an den Komfort und eine elegante textile Optik.















Sauberlaufzonen






Abgerundet wird das Produktsortiment durch hochwertige Aktiv-Sauberlaufzonen für mehr Trittsicherheit und deutliche Schmutz- und Nässereduktion in Eingangsbereichen. Angeboten werden Lösungen für den Innen- und Außenbereich, vom großzügigen 3-Zonen-Sauberlauf bis hin zur kleinen effektiven Sauberlauf-Eingangsmatte.

Technische Spezifikationen

Flotex entspricht den Anforderungen der EN 1307

		Bahnen	Fliesen
	Gesamtstärke	ISO 1765 4,3 mm	5,3 mm
	Einsatzbereich Objekt	EN 685 Klasse 33	Klasse 33
	Rollenbreite	2,0 m	-
	Rollenlänge	30 m	-
	Fliesenformat	-	50 x 50 cm
	Fliesenmenge pro Verpackungseinheit	-	12 (3m ²)
	Flächengewicht	ISO 8543 1,8 kg/m ²	4,5 kg/m ²
	Dimensionsstabilität	ISO 2551 / EN 986 < 0,2 %	< 0,2 %
	Verschleißverhalten	EN 1307 annex F >1000 Umdrehungen	>1000 Umdrehungen
	Stuhlrollenbeanspruchung	EN 985 gewerblicher Bereich r = ≥ 2,4	gewerblicher Bereich r = ≥ 2,4
	Lichtehtheit	EN-ISO 105-B02 ≥ 6	≥ 6
	Rutsicherheit	UK SRG Pendel trocken - sehr geringes Rutschrisiko nass - geringes Rutschrisiko	trocken - sehr geringes Rutschrisiko nass - geringes Rutschrisiko
	Akustik	EN-ISO 717-2 Trittschall Δlw = 20 dB	Trittschall Δlw = 19 dB
		ISO 354 Schallabsorptionsgrad = 0,10	Schallabsorptionsgrad = 0,10
	Wasserundurchlässigkeit	EN 1307 annex G bestanden	bestanden

Flotex entspricht den Anforderungen der EN 14041

	Kenncode des Produkttyps	EN 14041 1200101-DoP-306	1200201-DoP-306
	Brandverhalten	EN 13501 B _{f1} - s1	B _{f1} - s1
	Rutsicherheit	EN 13893 DS: ≥ 0,30	DS: ≥ 0,30
	Antistatik	ISO 6356 < 2 kV	< 2 kV
	Wärmeleitfähigkeit	ISO 8302 0,048 m ² K/W	0,040 m ² K/W

Flotex Bahnenware und Flotex Fliesen müssen grundsätzlich vollflächig fixiert oder ggf. verklebt werden, um eine Nassreinigung zu ermöglichen.

Deutschland

Forbo Flooring GmbH
Steubenstraße 27
D-33100 Paderborn
T: +49 - (0)5251 - 18 03-0
F: +49 - (0)5251 - 18 03-200
info.germany@forbo.com
www.forbo-flooring.de

Österreich

Forbo Flooring Austria GmbH
Oswald-Redlich-Straße 1
A-1210 Wien
T: +43 - (0)1 - 330 92 04
F: +43 - (0)1 - 330 92 04 10
info.austria@forbo.com
www.forbo-flooring.at

Schweiz

Forbo - Giubiasco SA
Via Industrie 16
CH-6512 Giubiasco
T: +41 - (0)91 850 01 11
F: +41 - (0)91 850 01 41
info.flooring.ch@forbo.com
www.forbo-flooring.ch

