

Raindance S

Kopfbrause 240 1jet EcoSmart 9 l/min mit Brausearm 39 cm

Oberfläche: **Chrom** Artikelnummer: **27461000**



Beschreibung

Merkmale

- besteht aus: Kopfbrause, Brausearm
- Brausekopfgröße: 240 mm
- Strahlart: RainAir
- Kugelgelenk: Kopfbrause im Winkel verstellbar
- Material Strahlscheibe: Metall
- Brausearmlänge 389 mm
- maximale Durchflussmenge bei 3 bar: 8 l/min
- Durchflussmenge RainAir Strahl (bei 3 bar): 8 l/min
- Mindestfließdruck: 1,5 bar
- Strahlscheibe zur Reinigung abnehmbar
- Montage: Wand
- Anschlussgewinde G ½
- für Durchlauferhitzer geeignet
- EU-Taxonomie: max. 8 l/min - Vermeidung erheblicher Beeinträchtigungen (DNSH)
- EPD_20230020_Overhead_showers

Technologie



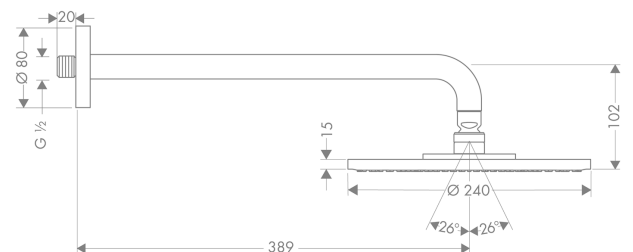
Zertifikate / Nachhaltigkeit



Produktabbildung



Maßzeichnung



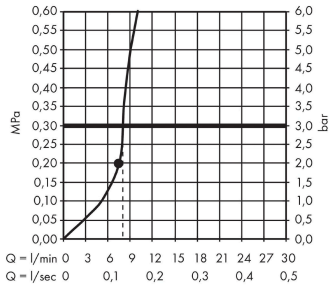
Raindance S

Kopfbrause 240 1jet EcoSmart 9 l/min mit Brausearm 39 cm

Oberfläche: **Chrom** Artikelnummer: **27461000**



Durchflussdiagramm



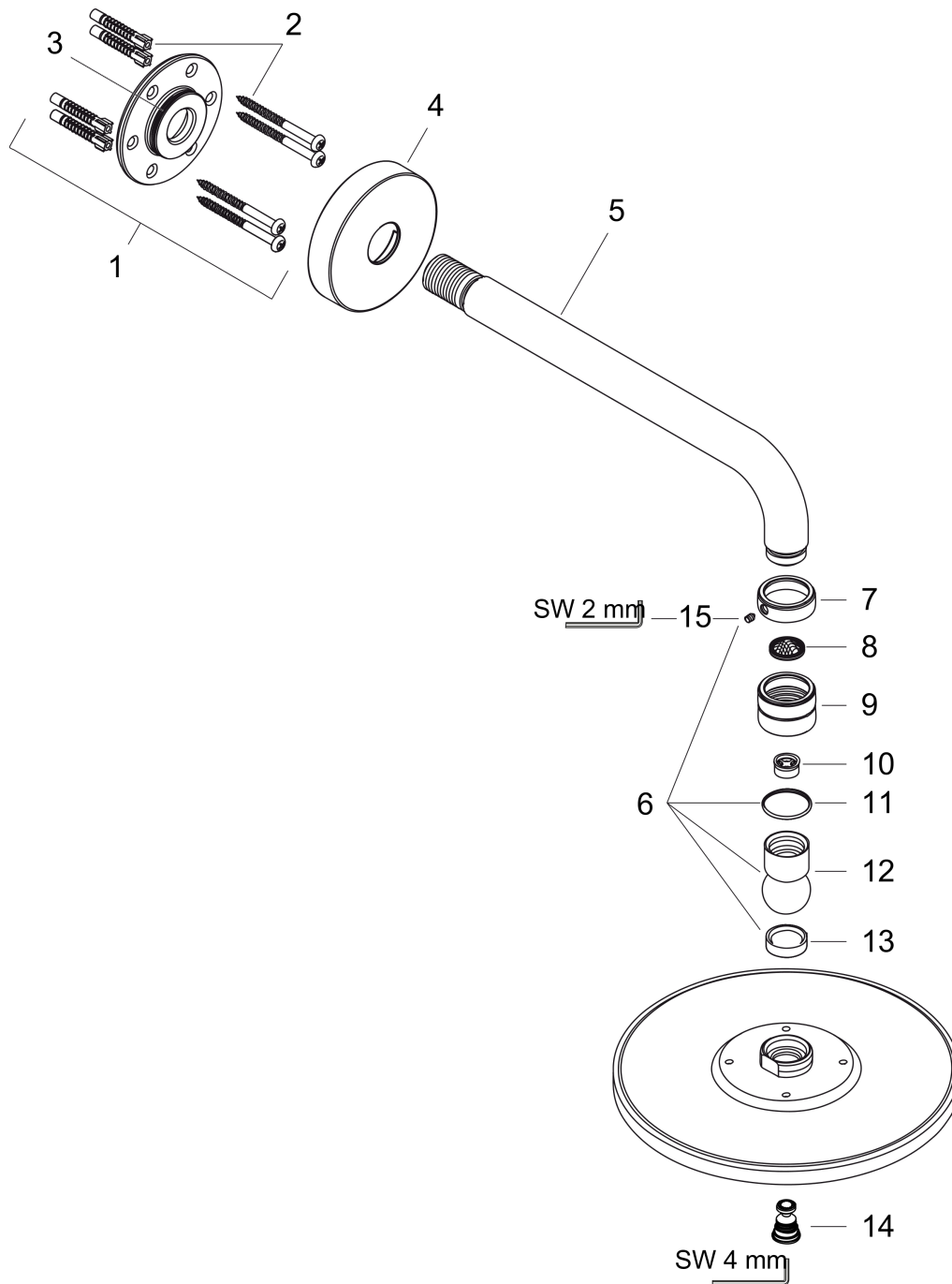
Die Verbrauchswerte wurden praxisnah mit den dazugehörigen Armaturen (Thermostat/Mischer/ Unterputzventil) gemessen.

Raindance S
Kopfbrause 240 1jet EcoSmart 9 l/min mit Brausearm 39 cm
 Oberfläche: **Chrom** Artikelnummer: **27461000**



Explosionszeichnung

Baujahr: >04/11



Raindance S

Kopfbrause 240 1jet EcoSmart 9 l/min mit Brausearm 39 cm

Oberfläche: **Chrom** Artikelnummer: **27461000**



Ersatzteilliste

Baujahr: >04/11

Pos.	Beschreibung	Artikelnummer	PG	VE
1	Befestigungssatz	95208000	11	1
2	Befestigungsteile	40916000	2	1
3	O-Ring 32x4	92187000	1	1
4	Rosette Ø 80 mm	98940000	7	1
5	Brausearm 390 mm	27413000	98	1
6	Kugelgelenk	98941000	9	1
7	Sicherungsring	98942000	6	1
8	Siebichtung	94246000	1	1
9	Mutter	97958000	2	1
10	Durchflussbegrenzer (9 l/min)	95659000	3	1
11	Gleitring	97536000	2	1
12	Kugelgelenk	97552000	6	1
13	Dichtung	97606000	2	1
14	Luftdüse (Eco)	95795000	8	1
15	Madenschraube M4x6	97767000	1	1
a	Rückflußverhinderer	95699000	5	1