

# DIE EXPERTENANTWORT AUF **URBANE VERDICHTUNG**

Mehr Qualität durch  
Trittschalldämmung und  
Schwingungsisolierung  
von REGUPOL





## WIE STEIGERT MAN DIE QUALITÄT URBANER VERDICHTUNG? GEMEINSAM.

**Urbanisierung ist ein Megatrend. Bis zum Jahr 2050 werden nach Prognosen der Vereinten Nationen weltweit sieben von zehn Menschen in Städten leben. Da der Mangel an Flächen schon jetzt groß ist, bietet vor allem intelligente Nachverdichtung neue Möglichkeiten. Durch akustische Maßnahmen und mit dem richtigen Partner an Ihrer Seite lässt sich die Qualität des so geschaffenen Raums deutlich erhöhen. Fragen Sie die Experten.**

Durch die elastische Lagerung von Gebäuden können Brach- und Konversionsflächen nahe kritischer Schienen-Infrastruktur nutzbar gemacht werden und es wird zusätzliches Bauland aktiviert. Aufstockungen schaffen zusätzlichen Wohnraum, zum Beispiel auf Supermärkten, Baulücken werden geschlossen und Umnutzungen von Brownfields können neue Wohnquartiere entstehen lassen. Im Sinne der Kreislaufwirtschaft cradle-to-cradle wird moderne Architektur auf nachhaltige Konzepte zurückgreifen müssen.

Vertikalverdichtungen in Tovern und flächenoptimierte Quartiersbebauungen leben von gemischten Nutzungskonzepten. Die angesagte Kombination aus Wohnen, Arbeiten, Freizeit und Versorgung in einem Komplex, gepaart mit kurzen Wegen, erfüllt den Anspruch an modernes Leben in der Stadt und wird deshalb zunehmend eine Forderung der Investoren. Die unterschiedlichen Nutzungen lassen sich konfliktfrei kombinieren, wenn der Schallschutz stimmt.



# DIE THEMENBEREICHE IM ÜBERBLICK



**06** **Die REGUPOL Produktränge**  
Wie macht man effizienten Schallschutz möglich?

**10** **Anwendungsbereiche**  
So vielseitig wie unser Portfolio sind die Anwendungsbereiche unserer Produkte

**19** **Service, Qualität, Nachhaltigkeit**  
Unsere Qualitäts- und Serviceleistungen sowie unsere Bestrebungen, nachhaltig zu sein

**22** **REGUPOL Group**  
Lernen Sie unser Unternehmen samt Auslandsvertretungen besser kennen



# WIE MACHT MAN EFFIZIENTEN SCHALLSCHUTZ MÖGLICH? GEMEINSAM.

**WOHNEN**  
Trittschalldämmung im Wohnbereich  
**REGUPOL comfort** und abgehängte  
Decken mit **REGUFOAM hangers**

**MIXED-USE-GEBÄUDE**  
Detaillierte Lösungen und Informationen  
für diese Anwendung finden Sie  
in der Mixed-Use Broschüre.

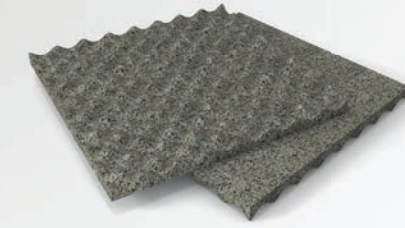
**TECHNIKZENTRALE**  
Schwingungsisolierung und Körperschall-  
entkopplung von haustechnischen Anlagen  
mit **REGUPOL** oder **REGUFOAM vibration**

**KINO**  
Körperschallentkopplung mit  
**REGUPOL** oder **REGUFOAM vibration**,  
schwimmende Fußbodenkonstruktionen  
mit **REGUPOL** oder **REGUFOAM sound**,  
Vorwandkonstruktionen und abgehängte  
Decken mit **REGUFOAM hangers**

**BETRIEBSGEBÄUDE**  
Schwingungsisolierung und Körperschallentkopplung  
im produzierenden Gewerbe  
mit **REGUPOL** oder **REGUFOAM vibration**

**SANIERUNG**  
Trittschalldämmung und Ausgleichsschüttung  
mit **REGUPOL comfort**, abgehängte Decken  
mit **REGUFOAM hangers**

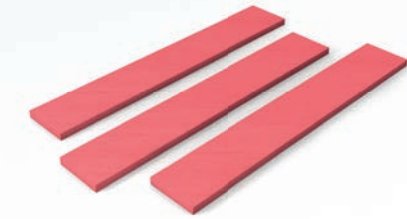
## Die REGUPOL Produktrange



**REGUPOL comfort:**  
Elastomerbasierter Trittschallschutz in  
Bodenkonstruktionen unter Estrichen



**REGUFOAM hangers:**  
Hocheffiziente Lösungen für  
abgehängte Decken



**REGUFOAM strips:**  
Hocheffiziente Lagerstreifen zur  
Stoßstellendämmung im Holzbau



**REGUPOL oder REGUFOAM sound:**  
Elastomerbasierter Trittschallschutz in  
Bodenkonstruktionen unter Estrichen  
für höchste akustische Ansprüche



**REGUPOL comfort S1:**  
Elastische, massenerhöhende tritt-  
und luftschalldämmende Ausgleichs-  
schüttung für Betondecken oder  
Holzbalken-/Massivholzdecken



**REGUPOL oder REGUFOAM vibration:**  
Effektive Lösungen zur  
Schwingungsisolierung und  
Körperschallentkopplung

### Mehr technische Informationen

Alle detaillierten technischen Informationen zu **REGUPOL**  
finden Sie unter [www.regupol.com/de/acoustics](http://www.regupol.com/de/acoustics).  
Oder fragen Sie uns direkt: +49 2751 803-0  
[akustik@regupol.de](mailto:akustik@regupol.de)

**NACHVERDICHTUNG**  
Trittschalldämmung für Einzelhandel oder Supermarkt  
mit **REGUPOL** oder **REGUFOAM sound**, Trittschalldämmung  
für Wohnraum über dem Supermarkt  
mit **REGUPOL comfort**

**BAULANDAKTIVIERUNG**  
Erschütterungsschutz gegenüber  
kritischer Schieneninfrastruktur mit  
**REGUPOL** oder **REGUFOAM vibration**

**HOLZBAU**  
Trittschalldämmung und Massenerhöhung  
mit **REGUPOL comfort**, abgehängte Decken mit  
**REGUFOAM hangers** und Stoßstellendämmung  
mit **REGUFOAM strips**





# WIE SCHAFFT MAN NEUE LEBENS-RÄUME MITTEN IN DER STADT? GEMEINSAM.



Die Urbanisierung der Städte ist ein gefestigter Trend in der Raumentwicklung. Ein abgestimmter Mix innerhalb verdichteter Innenstadtquartiere wird entscheidender für die zukünftige Lebens- und Wohnattraktivität.

Infolge zunehmender Urbanisierung und der damit einhergehenden Bevölkerungsentwicklung entsteht eine höhere Nachfrage nach Wohnraum, Immobilien und Bauland, welche durch intelligente Nachverdichtung befriedigt werden muss. Intelligente Nachverdichtung von urbanen Räumen ist vielseitig und kann in unterschiedlichsten Konzepten münden: Revitalisierung, Aufstockung, Lückenschluss und Baulandgewinnung.

Mit **REGUPOL** setzen Tragwerksplaner und Bauphysiker in aller Welt auf einen Experten mit langjähriger Erfahrung, der ihnen aktiv hilft, alle Anforderungen an den Schall- und Erschütterungsschutz zu erfüllen und somit maßgeblich zum Gelingen innerstädtischer Nachverdichtung beizutragen.

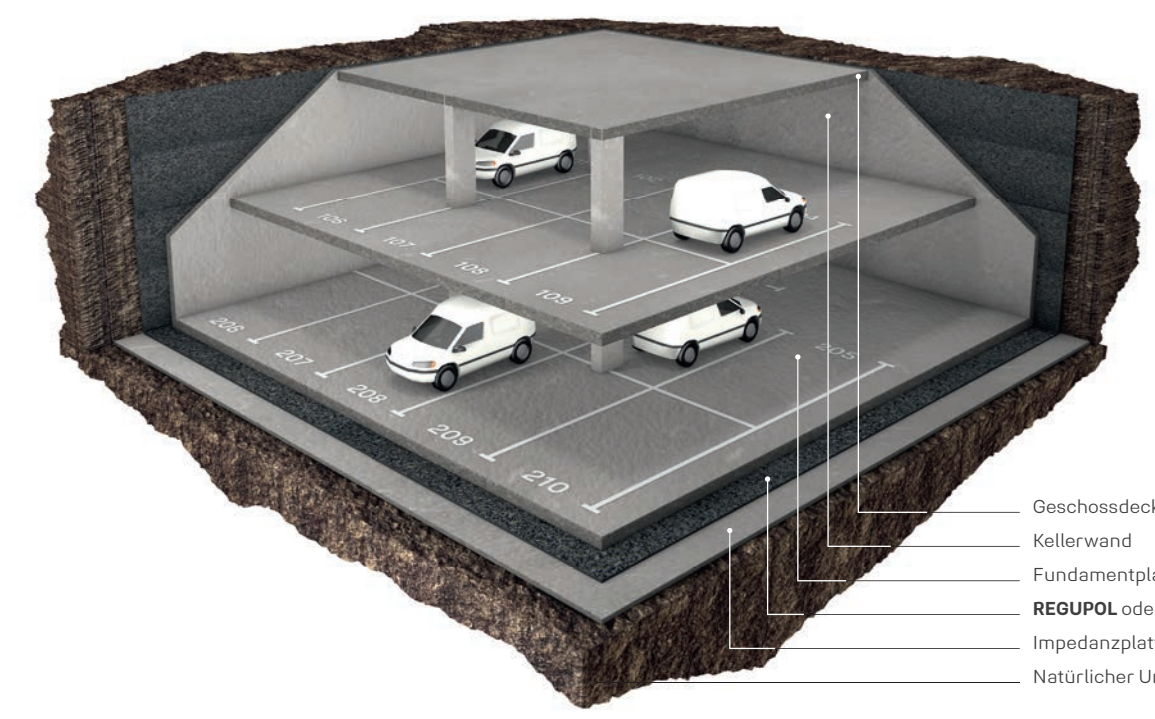
**Ihre Vorteile:**

- verlässliche Planungsunterstützung und Produktperformance
- breite Produktauswahl und Systemlösungen für flexible Lösungsgestaltung
- jahrzehntelange Erfahrung

Der Zugriff auf Bauland wird bei zunehmender Flächenverknappung schwieriger und damit auch teurer. Der innerstädtischen Baulandgewinnung und der gezielten Entwicklung von bezahlbarem Bauland im Einzugsbereich von Metropolen wird dadurch ein immer wichtigerer Stellenwert zugeschrieben.

Dem Mangel an zur Verfügung stehendem Bauland kann durch wirksamen Schall- und Erschütterungsschutz entgegengewirkt werden. Durch elastische Gebäudelagerungen können beispielsweise brachliegende Bahnflächen genutzt und in Bauland umgewandelt oder gewerbliche Altbestände, sogenannte Brownfields, in attraktive Wohnquartiere umgeplant werden.

Die bauaufsichtlich zugelassenen Baulager **REGUPOL** und **REGUFOAM vibration** bieten dafür technisch sichere und wirtschaftliche Lösungen. Mit einem fein abgestimmten Produktportfolio, zu dem zugelassene und fremdüberwachte Sonderprodukte gehören, bieten die Produkte der **REGUPOL** oder **REGUFOAM vibration** Range alle Voraussetzungen für anspruchsvolle Aufgaben und verlässliche Planungssicherheit bei der Baulandaktivierung.



Geschossdecke  
Kellerwand  
Fundamentplatte  
**REGUPOL** oder **REGUFOAM vibration**  
Impedanzplatte  
Natürlicher Untergrund

REGUPOL vibration



REGUFOAM vibration

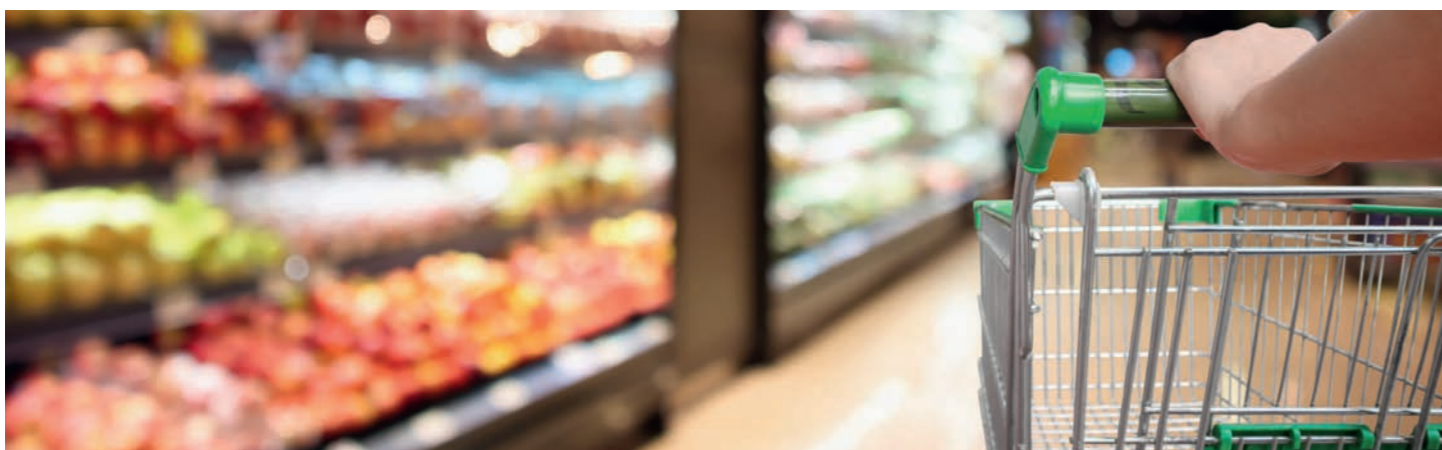


**Unser Tipp:**

Fragen Sie die Experten nach detaillierter Beratung bei Produktauswahl und Dimensionierung der elastischen Lagerung.



# WIE SICHERT MAN KOMFORTABLES WOHNEN AUF DICHTER WERDENDEM STADTRAUM? GEMEINSAM.

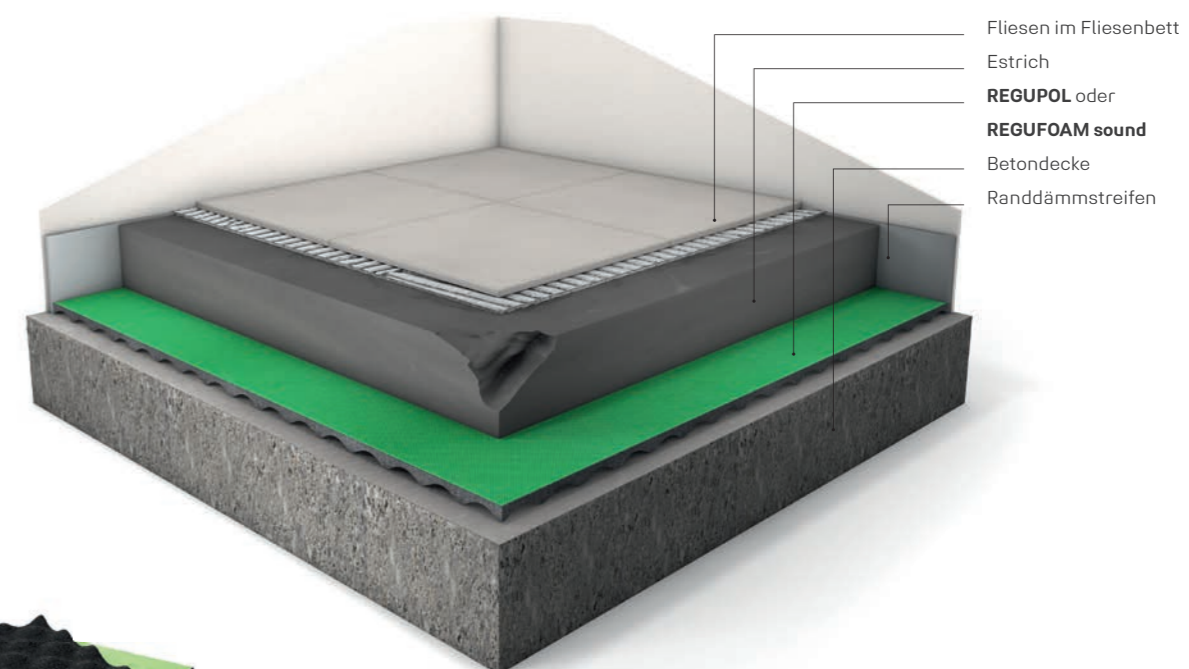


In Ballungszentren existieren kaum Baugrundstücke für Neubauvorhaben und die vorhandenen können den Bedarf nicht decken. Für die Gewinnung zusätzlicher Wohnflächen rücken neben der Aufstockung von Wohnanlagen auch zunehmend Potenziale durch Aufstockung von Nichtwohngebäuden in den Fokus der Planer.

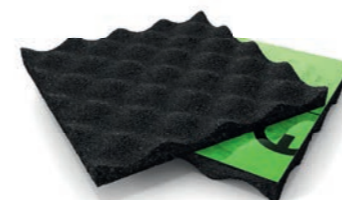
Im Wesentlichen sind dies Büro- und Verwaltungsgebäude sowie der eingeschossige Einzelhandel. Im Vergleich zu Neubauten wird für Aufstockungen bereits bebauter Flächen kaum neue Siedlungs- und Verkehrsfläche in Anspruch genommen. Ein ökonomisch und ökologisch intelligenter Ansatz zur Innenverdichtung ist das Wohnen über dem Supermarkt.

Um die dabei freigesetzten tieffrequenten Körperschall- und Rollgeräusche durch Trolleys und Flurförderfahrzeuge effektiv zu reduzieren, wurden die Produkte **REGUPOL** und **REGUFOAM sound** entwickelt.

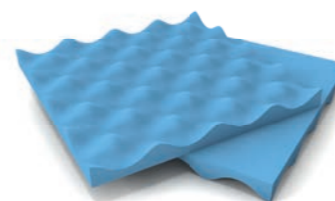
Um eine friedliche Koexistenz von Nahversorgung und Wohnen sicherzustellen und Einbußen an Komfort auszuschließen, steht Ihnen das breit gefächerte Portfolio von **REGUPOL** zur Verfügung. Für alle anderen Bereiche, in denen besonders laute von besonders schutzbedürftigen Räumen in Wohn- und Geschäftshäusern getrennt werden müssen, wie Kinos, Theater, Bibliotheken, Werkstätten, Fitnessstudios oder befahrbare Flächen in Fabrikations- und Montagehallen, sind **REGUPOL** und **REGUFOAM sound** ebenfalls die richtige Wahl.



REGUPOL sound



REGUFOAM sound



Die Produkte der **REGUPOL** oder **REGUFOAM sound** Range sind nach ISO Standards geprüft und bieten bei geringen Dicken höchste Trittschallminderung.

## Unser Tipp:

Alle Trittschalldämmbahnen der **REGUPOL** oder **REGUFOAM sound** Range sind in Deutschland geprüft und EU-weit zertifiziert – mit einer Qualität, die weltweit gut ankommt.



# WIE SANIERT MAN EFFEKTIV IM BESTAND? GEMEINSAM.

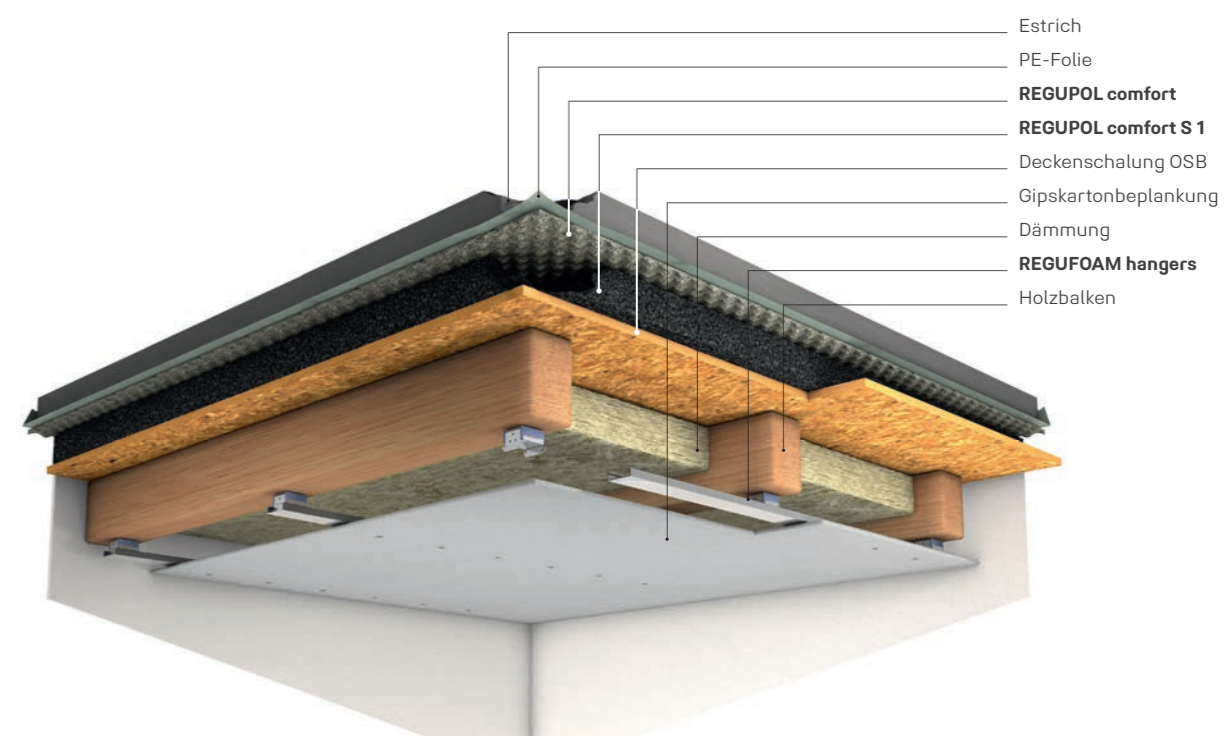


Der Bestand an Wohnungen in Deutschland wird auf etwa 40 Millionen beziffert. Die Erhöhung der Sanierungsrate im Gebäudebestand ist ein wichtiger Aspekt für Städte und Gemeinden zur Erreichung der Klimaziele, insbesondere der CO<sub>2</sub>-Neutralität bis 2050.

Dabei kommt vor allem der Sanierung der Quartiersebene eine entscheidende Bedeutung zu, da 80 % des Gesamtwärmeverbrauchs in Deutschland auf die Metropolregionen und Städte entfallen.

Diese beheimaten einen hohen Bestand an Wohnungen, welche vor dem Inkrafttreten der ersten Wärmeschutzverordnung von 1978 errichtet wurden. Aus diesem Grund erstellt die Bundesregierung energieeffiziente Sanierungsfahrpläne für kommunale Quartiere. Neben der geförderten Steigerung der Energieeffizienz werden gezielt akustische Maßnahmen zur Steigerung der Wohnqualität umgesetzt.

Hier bietet die **REGUPOL comfort** Range elastische, massenerhöhende Ausgleichschüttungen, die wasserfrei und in Kombination mit effizienten **REGUPOL comfort** Trittschalldämmunterlagen beziehungsweise den elastischen Deckenabhängern **REGUFOAM hangers** eingesetzt werden, um auch höchste schalltechnische Anforderungen sicher einzuhalten.



REGUPOL comfort



REGUPOL comfort S1



REGUFOAM hangers



## Gut zu wissen:

Wir versorgen Sie gerne mit detaillierten technischen Informationen zu **REGUPOL**. Eine kurze Anforderung genügt:  
**REGUPOL Deutschland** +49 2751 803-0  
akustik@regupol.de



# WIE REALISIERT MAN NACHHALTIGES BAUEN? GEMEINSAM.

Holz ist ein Werk- und Baustoff der Zukunft und ihm kommt eine große ökologische und klimapolitische Bedeutung zu. Mit Hilfe der Kommission „Bauen mit Holz“ wird das nachhaltige Bauen noch stärker in den Fokus des Bauwesens gerückt. Daraus ergeben sich mitunter anspruchsvolle schalltechnische Aufgabenstellungen.

Im Allgemeinen wird Holzbauteilen eine schwächere akustische Wirkung als massiven Konstruktionen nachgesagt, insbesondere bei tiefen Frequenzen. Selbst bei Einhaltung von bauordnungsrechtlichen oder erhöhten schalltechnischen Anforderungen können Nutzer unzufrieden sein. Eine gezielte akustische Ertüchtigung unterschiedlicher Holzbauweisen ist sicher umsetzbar.

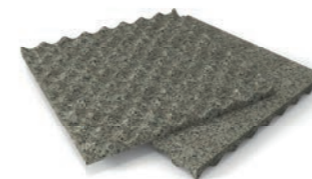
Mit dem Abhängesystem **REGUFOAM hangers** können beispielsweise tieffrequent abstimmbare Unterdecken um-

gesetzt werden, welche zu einer merklichen Veränderung im vorgenannten, kritischen Frequenzbereich führen. Die schalltechnische Verbesserung von Sichtholzdecken wird hingegen über die elastische, massenerhöhende **REGUPOL comfort S1** Ausgleichsschüttung realisiert, die in Kombination mit **REGUPOL comfort** Trittschalldämmunterlagen eine effektive Schallschutzmaßnahme darstellt.

Ergänzend dazu bietet die **REGUFOAM vibration** Range Lagerstreifen zur Stoßstellendämmung.



REGUPOL comfort



REGUPOL comfort S1



REGUFOAM strips



REGUFOAM hangers







## WIE WERDEN LÖSUNGEN EINFACH UND SICHER? **GEMEINSAM.**

**REGUPOL ist ein seit 65 Jahren erfolgreiches, weltweit bekanntes Industrieunternehmen. Als Kunde möchte man einen Anbieter finden, der durch professionelles Fachwissen passende Lösungen anbieten kann. Wir beschäftigen kreative, engagierte und hochmotivierte Mitarbeiter, die genau solche Lösungen entwickeln. Eins ist sicher – unsere Kunden vertrauen uns. Dies beweisen unsere seit Jahrzehnten bestehenden Kundenbeziehungen.**

Unabhängige Studien belegen, dass unsere Mitarbeiter – ihre Kompetenz, ihre Professionalität und ihr Engagement – zu den wichtigsten Gründen gehören, warum sich unsere Kunden für **REGUPOL** Produkte entscheiden. Wir sind uns sicher, dass wir mit unserem Team heute und in Zukunft die besten Lösungen liefern können.

### **REGUPOL als Qualitäts- und Serviceführer**

Mit jedem Gedanken, jedem Handgriff, jedem Handschlag sorgen wir dafür, dass **REGUPOL** weltweit nicht nur für starke Produkte in ganz unterschiedlichen Branchen, sondern als starke Leistung, als Vertrauensvorsprung und als Qualitätsmerkmal verstanden wird. Der Anspruch an uns selbst ist es daher, Qualitäts- und Serviceführer zu sein.

Dieser Anspruch mündet in unserem Markenversprechen: „Von Grund auf gut“ – ein generelles und bereits geliebtes Selbstverständnis. Kunden sollen sich sicher sein können, mit uns die richtige Lösung gewählt zu haben, unabhängig davon, mit welchem unserer Produkte sie arbeiten. Wir wollen Kunden und ihre Bedürfnisse so gut verstehen, dass jegliche Leistung von Grund auf gut ist und die an uns gestellten Erwartungen übertroffen werden. Wir können nur dann eine sehr gute Leistung erbringen, wenn wir wirklich verstehen, was unsere Kunden benötigen und wie wir sie dabei unterstützen können, Ihre Ziele zu erreichen. Nur wenn uns das gelingt, kann unsere Arbeit das Gefühl vermitteln, die richtige Entscheidung getroffen zu haben.

**Unsere zahlreichen Referenzen belegen unsere Leistung. So haben wir unsere Produkte im Burj Khalifa in Dubai, in der Elbphilharmonie in Hamburg oder im Olympiastadion in Berlin verlegt.**



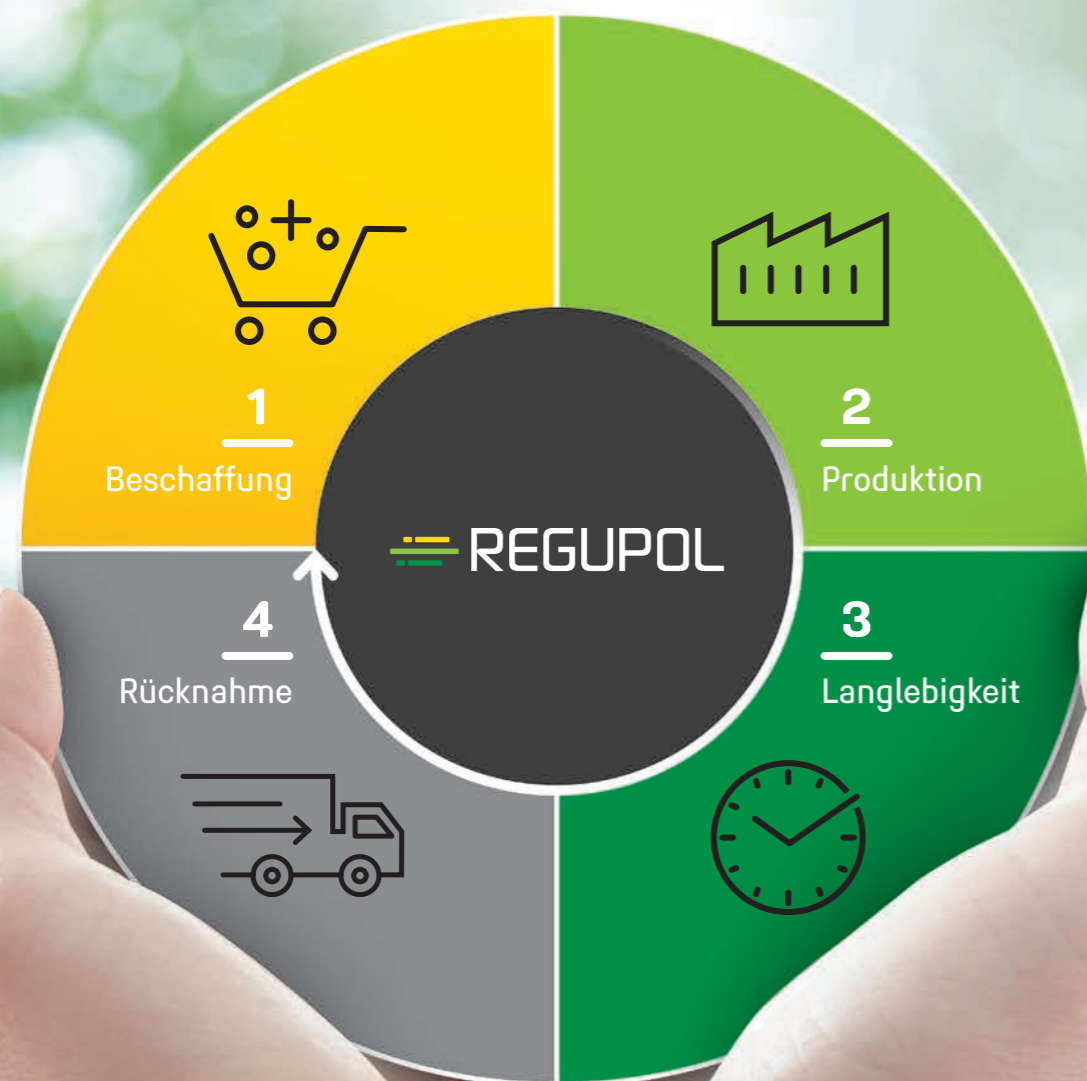
**MADE IN  
GERMANY**



Fragen Sie den Experten nach der  
sicheren Lösung für Ihr Projekt: +49 2751 803 0 |  
info@regupol.de | www.regupol.com



# WIE AGIEREN WIR NACHHALTIGER? GEMEINSAM.



**In den 50er Jahren war der damals brandneue Werkstoff PU-Schaum sehr teuer. Die vollständige Nutzung jeder Produktion wäre sinnvoll gewesen, aber es wurden – und werden – erhebliche Mengen an Abschnitten einfach entsorgt. Zum Zwecke der Verarbeitung dieser Abschnitte zu Verbundschaum wurde unser Unternehmen 1954 gegründet. Recycling ist also ein Teil der DNA von REGUPOL.**

#### Wie nachhaltig sind REGUPOL Produkte?

Circular Economy funktioniert, wenn darauf beruhende Produkte im direkten Wettbewerb mit Neuprodukten bestehen – wir beweisen das seit 65 Jahren. **REGUPOL** Produkte sind in der Regel zu 75-95 % aus Recyclingrohstoffen. Gleiches gilt für den Bereich Sportmatten. Die Produktgruppe **REGUFOAM** wird hingegen aus genuine Rohstoffen hergestellt.

#### Welche Normen und gesetzliche Vorgaben erfüllt REGUPOL?

Seit 1997 ist das Unternehmen durchgehend DIN EN 14001 zertifiziert und wird diese Zertifizierung auch aufrechterhalten. Außerdem entsprechen unsere Produkte und Matten dem neuen § 45 II Nr.2 des Referentenentwurfs zur Kreislaufwirtschaft. Wir hoffen, dass die darin eindeutig formulierte Vorschrift mit dazu führt, staatliches Handeln nachhaltiger zu machen.

#### Wie nachhaltig ist das Personalmanagement?

Alle Mitarbeiter/-innen in Deutschland werden nach dem Tarifvertrag für die Chemische Industrie bezahlt. **REGUPOL** ist präqualifiziert. Auf die duale Ausbildung wird besonders großer Wert gelegt, weswegen stets eine große Anzahl an Azubis im Haus ihre Ausbildung durchlaufen.



#### New Life: von der Wegwerfwirtschaft zur Kreislaufwirtschaft

**REGUPOL** ist Mitglied der „Initiative New Life“ und setzt sich mit den anderen beteiligten Unternehmen für eine optimale Kreislaufwirtschaft ein. Gemeinsam wollen die Mitglieder die Vorteile von Recycling-Produkten aus End-of-Life Tires (ELT) aufzeigen und zum nachhaltigen Handeln motivieren. Mehr über die Initiative erfahren Sie unter: [www.initiative-new-life.de](http://www.initiative-new-life.de)

#### REGUPOLs CO<sub>2</sub>-Bilanz

Im Jahr 2016 haben wir gemeinsam mit der Effizienzagentur NRW eine CO<sub>2</sub>-Standortbilanz erarbeitet und darin die Summe aller direkten und indirekten Treibhausgasemissionen unseres Unternehmens in CO<sub>2</sub>-Äquivalenten dargestellt. Diese zeigt, dass unser Unternehmen auf einem guten Weg ist. Mehr dazu erfahren Sie unter [www.regupol.de](http://www.regupol.de).





## WIE WÄCHST MAN AN DIE SPITZE? **GEMEINSAM.**

**Wer im Bau höchste Maßstäbe setzt, findet mit REGUPOL den besten Partner. Weil seit 65 Jahren Führung unser Anspruch ist – und REGUPOL der Baustoff der Wahl für die Experten der Branche. Weltweit.**

Als Familienunternehmen in der vierten Generation beschäftigt **REGUPOL** heute rund 700 Mitarbeiterinnen und Mitarbeiter an insgesamt elf nationalen und internationalen Standorten. Unsere Kunden kommen aus über 132 Ländern rund um den Globus. Für sie verarbeiten wir mehr als 90.000 Tonnen hochwertiger Kunststoffe pro Jahr zu Produkten, die Maßstäbe setzen.

Für unseren Anspruch an Leistung durch Können und Willen steht unser Werbepartner Usain Bolt – der schnellste Mann der Welt.

**„Ich liebe REGUPOL Tartanbahnen. Sie sind schnell, fühlen sich an jeder Stelle gleich an und haben keine Fugen.“**

Ebenso gradlinig sind unsere umfangreichen Ausbildungsangebote: Kaufmännische Berufe, duale Studiengänge, Industriemechanik für Maschinen- und Anlagenbau – wir setzen auf junge Menschen. Sie stehen für unsere Ausrichtung auf die Zukunft und ihr Erfolg und ihre Zufriedenheit machen uns stolz.

**We've got it covered.**

**700** Mitarbeiterinnen und Mitarbeiter

**11** Standorte weltweit

**90.000** Tonnen hochwertiger Kunststoffe pro Jahr

**132** Länder mit zufriedenen Kunden







# STANDORTE UND TOCHTERGESELLSCHAFTEN



## Tochtergesellschaften

### Standort

**Werk 1, Headquarter  
REGUPOL BSW GmbH**  
Am Hilgenacker 24  
57319 Bad Berleburg  
Germany  
Tel. +49 2751 803-0  
akustik@regupol.de  
www.regupol.com

**Werk 2**  
Industriestraße 6  
57319 Bad Berleburg-Raumland  
Germany

**Werk 3**  
Sählingstraße 16  
57319 Bad Berleburg  
Germany

**Werk 4**  
Limburgstraße 34  
57319 Bad Berleburg  
Germany

**REGUPOL America LLC**  
11 Ritter Way  
Lebanon, PA 17042  
USA  
Tel. +1 800 537 8737  
info@regupol.com  
www.regupol.com

**REGUPOL Australia Pty. Ltd.**  
155 Smeaton Grange Road  
SMEATON GRANGE NSW 2567  
Australia  
Tel. +61 2 4624 0050  
acousticsales@regupol.com.au  
www.regupol.com.au

**BSW Shanghai Co. Ltd.**  
Room 1105  
No. 488 South Wuning Road  
Jingan District  
200042 Shanghai  
China  
Tel. +86 21 6267 3369  
info@regupol.cn  
www.regupol.cn

**REGUPOL Acoustics Middle East FZE**  
P.O. Box 61201  
Jebel Ali Free Zone, Dubai  
United Arab Emirates  
Tel. +971 4 8811 428  
info@regupol.ae  
www.regupol.ae

**REGUPOL Schweiz AG**  
Bahnhofstrasse 5  
8953 Dietikon  
Schweiz  
Tel. +41 44 542 84 40  
info@regupol.ch  
www.regupol.ch

**REGUPOL Zebra Athletics LLC**  
9210 Wyoming Ave N #270  
Minneapolis, MN 55445  
USA  
Tel. +1 800-989-8085  
info@zebraathletics.com  
www.zebraathletics.com





**REGUPOL BSW GmbH**

Am Hilgenacker 24  
57319 Bad Berleburg  
Tel.: +49 02751 803-0  
info@regupol.de  
www.regupol.com

**REGUPOL America LLC**

**REGUPOL Australia Pty. Ltd.**

**REGUPOL Acoustics Middle East FZE**

**REGUPOL Schweiz AG**

**REGUPOL Zebra Athletics LLC**

**BSW Shanghai CO. LTD.**

[www.regupol.com](http://www.regupol.com)