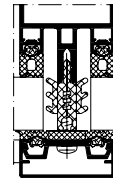
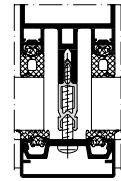


Tabelle aus Prüfzeugnis 15-000241-PR01 PB / 15-000241-PR03 GAS  
 Table from test certificate 15-000241-PR01 PB / 15-000241-PR 03 GAS

**FWS 50.SI**

**FWS 50**


	Glas dB Glass dB	Glasaufbau [mm] Glass composition [mm]		R <sub>w</sub> (C;C <sub>tr</sub> ) [dB]
	Bewertetes Schalldämm-Maß Glasaufbau / R <sub>w</sub> , Glas Airborne sound insulation index for glass composition / R <sub>w</sub> , Glass			
Bewertetes Schalldämm-Maß Glasaufbau / R <sub>w</sub> , Glas Airborne sound insulation index for glass composition / R <sub>w</sub> , Glass	32	36		<b>32 (-1; -4)</b>
		4 / 12 / 4 / 12 / 4		
	35	26		<b>35 (-2; -5)</b>
		6 / 16 / 4		
	36	38		<b>37 (-2; -5)</b>
		6 / 12 / 4 / 12 / 4		
	39	34		<b>37 (-1; -5)</b>
		10 / 20 / 4		
	39	42		<b>38 (-1; -4)</b>
		8 / 12 / 4 / 12 / 6		
	42	42		<b>40 (-1; -4)</b>
		8VSG / 12 / 4 / 12 / 6		
	46	48		<b>45 (-2; -4)</b>
		10 / 12 / 6 / 12 / 8 VSG SI		
	50	50		<b>47 (-1; -4)</b>
		12 VSG SI / 12 / 6 / 12 / 8 VSG SI		
51	46		<b>48 (-2; -4)</b>	
	15 VSG SI / 24 / 8 VSG SI			
54	57		<b>48 (-1; -3)</b>	
	18 VSG SI / 27 / 12 VSG SF			

Für den Nachweis der Schalldämmung können zusätzliche Regelungen vorgeschrieben sein.  
 Für Deutschland ist nach DIN 4109:2016-07 u<sub>prog</sub> zu berücksichtigen.

*Additional regulations may be prescribed for proof of sound reduction.  
 For Germany, u<sub>prog</sub> is to be taken into account in accordance with DIN 4109:2016-07.*