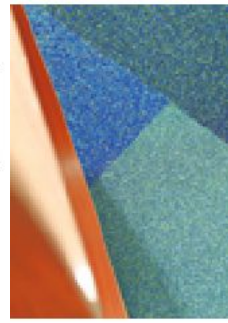




BOGOLAN ROLL



Structure Construction Herstellungsvorhaben Fabricagemetode Descripción Struttura Struktura	Moquette à velours bouclé, fil Econyl Tufted carpet loop pile, Econyl yarn Getufteter Schlinge Velours, Econyl-Garn Getuft tapijt luspool, Econyl garen Moqueta de fibra rizada, hilo Econyl Moquette bouclé, filato Econyl Wykładzina petelkowa, z włókna Econyl	Envers Backing Rückenausstattung Rug Soporte Sottofondo Podklad	Double dossier Action back Textilrücken Textielrug Doble soporte textil Doppio supporto Action back	Largeur à la pièce Width in Roll Lieferbreite in Rolle Rolbreedte Ancho por pieza Larghezza rotolo Szerokosc w rolce	4m
Composition Pile material Polmaterial Poolmaterial Composición Composizione Sklad runa	100% Polyamide teint masse 100% Polyamid solution dyed 100% PA Düsen gefärbt 100% Polyamide in de massa geveerd 100% Poliamida teñida en masa 100% Poliamide tinto in massa 100% Poliamid barwiony w masie	Comportement au feu Fire resistance Brennverhalten Brandgedrag Clasificación al fuego Comportamento al fuoco Trudnozapalność	Cfl-s1 - collé sur ciment Cfl-s1 - glued on cement Cfl-s1 - geklebt auf Zement Cfl-s1 - verlijmd op cement Cfl-s1 - pegado en cemento Cfl-s1 - incollato su cemento Cfl-s1 - klejone na podlozu betonowym	Largeur à la coupe Width in Cut-length Lieferbreite in Coupon Couponbreedte Ancho por trozo Larghezza taglio Szerokosc w kuponie	4m
Poids de velours Pile weight Poleinsatzgewicht Poolinzetmassa Peso fibra Peso felpa Gramatura	680 g/m	Classement Wear Classification Beanspruchung Gebruiksklasse Clasificación Classificazioni Klasyfikacja	Classe 33 LC1 PRODIS N 7EFEDB2B AgBB N Z-156.601-591 EPD N DISPONIBLE	Nombre de coloris Colours Erhältliche Farben Kleurenaantal Cantidad de colores Numero colori Liczba kolorów	4
Poids total - NF ISO 8543 Total weight Gesamtgewicht Totaal gewicht Peso total Peso totale Masa całkowita	1960 g/m	HQE HQE HQE HQE HQE HQE HQE	Ce produit répond parfaitement à 8 des 14 cibles This product meets perfectly 8 from the 14 targets Dieses Produkt erfüllt 8 von den 14 Zielen Dit product beantwoordt aan 8 van de 14 doelstellingen. Este producto responde perfectamente a 8 de los 14 objetivos Questo prodotto risponde perfettamente a 8 di 14 target Ten produkt odpowiada 8 z 14 kryteriów	Pose / Entretien / Traitement Laying / Cleaning / Treatment Verlegehinweis / Reinigung / Behandlung Plaatsinstructie / Reiniging / Onderhoud Instalación / Mantenimiento / Tratamiento Posa / Manutenzione / Trattamenti Układanie / Utrzymanie w czystosci / Impregnacja	www.balsan.com
Epaisseur totale - NF ISO 1765 Total thickness Gesamtdicke Totale massa Altura total Spessore totale Wysokosc całkowita	5,2 mm	LEED® : Ce produit permet de répondre aux exigences du crédit MR 4 et IEQ 4.3 de la certification LEED, relative à la performance des produits dans leur ensemble, et non individuellement. LEED® : This product contributes towards satisfying Credit 4 and 4.3 under LEED, which covers the performance of materials in aggregate, not individually. Plus d'informations, for more information: www.usgbc.org/contact.		Echantillons gratuits et documentation Free samples and documentation www.balsan.com	
Hauteur du velours - NF ISO 1766 Pile height Polhöhe Poolhoogte Altura fibra Spessore felpa Wysokosc runa	2,5 mm	Isolation aux bruits d' impacts - NF EN ISO 140-8 Impact sound insulation Trittschalldämmung Geluidsreductie Aislamiento a los ruidos de impactos Rumore all'impatto Izolacja hałasu uderzeniowego	ΔLw 22 dB	Direct access with smartphone	
Jauge - Serrage (points) - Densité - NF ISO 1763 Gauge - Rows (points) - Tufts Teilung - Stiche (points) - Noppenzahl Rijen - Deling (points) - Noppenaantal Galga - Densidad (puntos) Scartamento - Serraggio (punti) - Densità felpa Zaciesnienie - Rozstaw igiel (punkty) - Gestosc	1/10 42 p 165900 p/m	Absorption aux bruits aériens - NF EN ISO 11654 Sound absorption Schallabsorptionsgrad Geluidsabsorptie Absorción de los ruidos aéreos Isolazione acustica Pochlanianie dźwięku	αw 0,15		

BALSAN
Surfaces textiles
2 allée de Corbilly D14 - F 36330 ARTHON
Tel : +33 254 29 16 00 - Fax : +33 254 36 79 08
balsan.moquette@balsan.com
www.balsan.com

BALSAN se réserve le droit de modifier les caractéristiques de ce produit tout en conservant les mêmes qualités techniques. Dans le cadre d'une utilisation professionnelle, il est fortement conseillé d'utiliser des coloris moyens et foncés pour les pièces à grand trafic. De légères variations de coloris peuvent être observées entre les différents bains de teinture.
BALSAN reserves the right to modify the characteristics of this product while keeping the same technical properties. In the context of business use, we strongly recommend the use of darker colours for heavy traffic areas. Slight differences in colour may occur between different dye baths.
BALSAN behält sich das Recht vor, die Beschaffenheit dieses Artikels zu verändern, dabei jedoch die gleichen technischen Eigenschaften beizubehalten. In gewerblich stark beanspruchten Räumen empfehlen wir mittlere bis dunkle Farben. Zwischen den verschiedenen Farbbädern kann es zu leichten Farbabweichungen kommen.

Balsan behoudt zich het recht voor de kenmerken van het product te wijzigen, weliswaar met behoud van de technische eigenschappen. Bij project toepassingen, adviseren we sterk het gebruik van donkere kleuren voor zwaar belopen omgevingen. Er kan een lichte variatie in kleur optreden tussen de verschillende kleurbaden.
Balsan se reserva el derecho a modificar las especificaciones arriba referenciadas. En el contexto de uso industrial o comercial, recomendamos los colores oscuros para las zonas de tráfico intenso. Se pueden observar ligeras variaciones de color entre los distintos baños de tinte.
Balsan si riserva il diritto di modificare le caratteristiche del prodotto in qualsiasi momento mantenendo la stessa qualità tecnica. Per l'uso di tipo contract si consigliano colori magari scuri per le zone ad alto traffico. Tra i diversi bagni di tintura si possono osservare leggere variazioni di tinta.
Firma BALSAN zastrzeża sobie prawo do modyfikacji parametrów produktu przy zachowaniu jego właściwości technicznych. Przy zastosowaniu obiektywnym usilnie zalecamy użycie ciemniejszych kolorów do pomieszczeń o dużym natężeniu ruchu. Pomiedzy roznyimi kapielami barwiacyimi mogą wystąpić drobne różnice w odcieniach.



Made in France

Edition : 05/11/2013