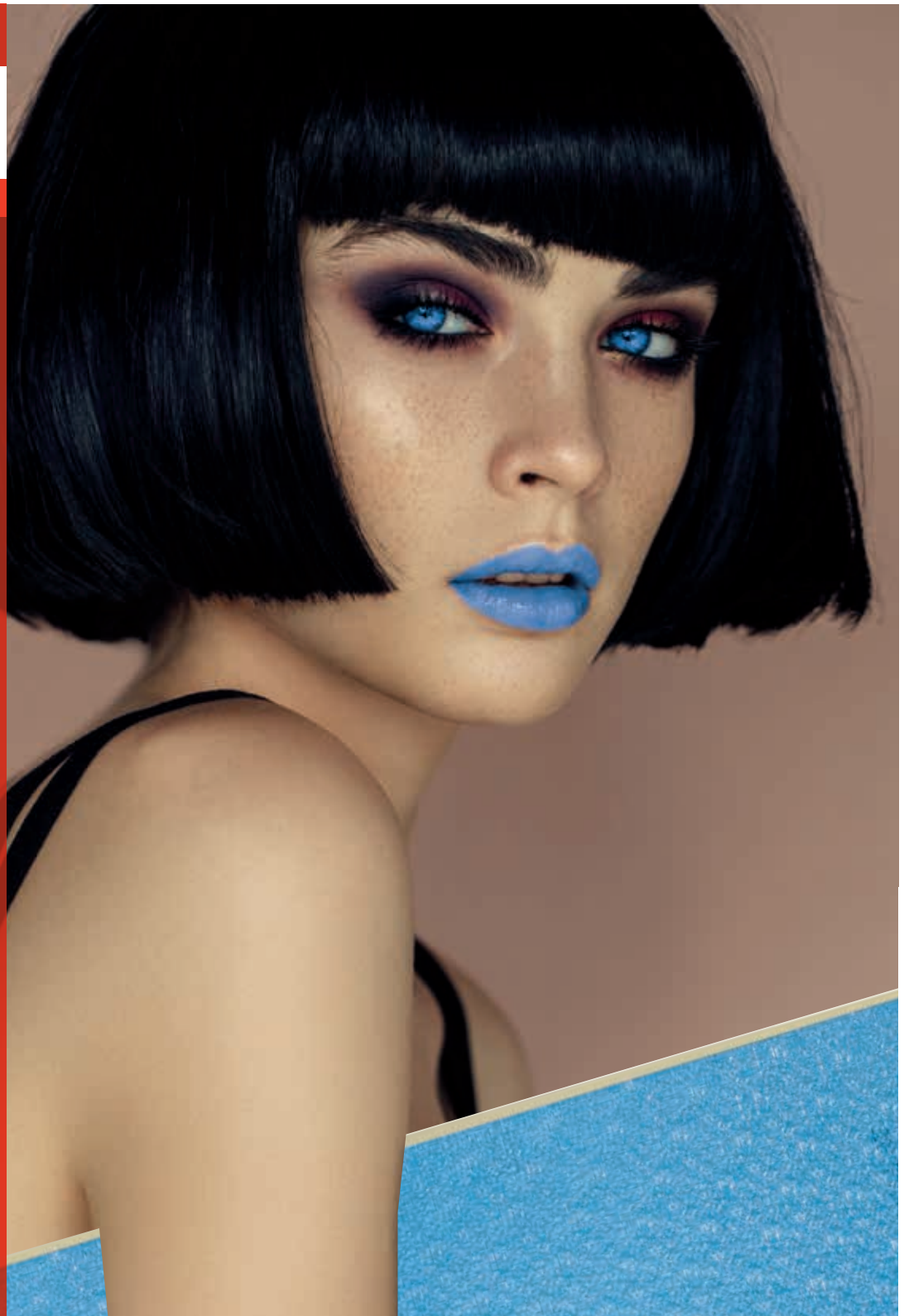


**EFYOS**  
by SOPREMA

Polyurethan-Dämmsysteme



**LÖSUNGEN**  
VON EFYOS

PIR HOCHLEISTUNGS-  
**DÄMMSTOFFE**

**SOPREMA**  
GROUP



## INHALT

- 3\_ EFYOS PIR Hochleistungsdämmstoffe by SOPREMA
- 4\_ Modernste Fertigungsprozesse
- 6\_ Hochleistungsdämmstoff PIR – Eigenschaften und Vorteile
- 8\_ EFYOS Systeme
- 10\_ Zubehör
  - Dachreiter
  - Keile
  - Klebschaum
  - Ausgleichsschüttung

100 JAHRE  
KOMPETENZ

# EFYOS PIR HOCHLEISTUNGS- DÄMMSTOFFE BY SOPREMA

**SOPREMA, unabhängiges Familienunternehmen seit 1908 mit Sitz in Straßburg, blickt auf eine über 100-jährige Erfahrung im Bereich der Entwicklung, Herstellung und dem Vertrieb hochwertiger Abdichtungs- und Dämmsysteme zurück.**

Heute beschäftigt SOPREMA rund 7.000 Mitarbeiter und erzielte 2016 einen Umsatz von mehr als 2 Mrd. Euro. Präsent in über 90 Ländern, zählen zu der Gruppe 50 Werke, 60 Niederlassungen und ein Vertriebsnetz von über 4.000 Händlern. Die Gruppe zeichnet sich durch solides und stetes Wachstum sowohl durch Akquisitionen als auch durch Investitionen in neue Werke auf internationaler Ebene aus. SOPREMA verfügt weiterhin über 7 Forschungs- und Entwicklungszentren mit Schwerpunkt auf nachhaltiger Entwicklung sowie über 19 Schulungszentren in 5 Ländern.

Im Bereich der Abdichtungssysteme bietet SOPREMA Lösungen auf Basis von Bitumen, Kunststoffbahnen und Flüssigkunststoffen. Bei den SOPREMA Dämmstoffen stehen in Deutschland Polyurethandämmung sowie Holzfaserdämmsysteme zur Verfügung.

## BESTE AUSSICHTEN FÜRS DICHTEN UND DÄMMEN

SOPREMA ist bereits seit geraumer Zeit im Dämmstoffsegment erfolgreich aktiv. Mit der Akquise des führenden französischen Dämmstoffspezialisten EFISOL im Jahr 2010 wurden PIR Hochleistungsdämmstoffe in das Produktportfolio aufgenommen. Um das Dämmstoffangebot zu erweitern und noch attraktiver gestalten zu können, eröffnete SOPREMA an seinem Firmenstandort in Hof/Oberroßbach im Jahr 2017 ein modernes Polyurethan-Werk.

Unter der Marke EFYOS bietet das Unternehmen heute Produkte aus Polyisocyanurschaum (PIR) an, einem Polyurethan-Hochleistungsdämmstoff der neuesten Generation.

Das stetig wachsende Portfolio enthält PIR-Plan- und Gefälleplatten sowie ergänzendes Zubehör. Darüber hinaus finden sich die leistungsfähigen Platten in verschiedenen Systemlösungen wieder, wie zum Beispiel EFYOS compact, einem stark belastbaren, unterlaufsischen Verbundabdichtungssystem oder dem cleveren EFYOS blue Gefälledachsystem, mit dem sich in kürzester Zeit eine druckbelastbare, hochwertige Wärmedämmung mit besonders niedrigen Aufbauhöhen für Flachdächer und Dachterrassen erstellen lässt.

# MODERNSTE FERTIGUNGSPROZESSE



## HOCHLEISTUNGSDÄMMSTOFFE AUS DEM WESTERWALD AUF DIE DÄCHER DEUTSCHLANDS

Um das Dämmstoffangebot zu erweitern und noch attraktiver gestalten zu können, entschied sich SOPREMA für den Bau eines modernen Polyurethan-Werks an seinem Firmenstandort in Hof/Oberroßbach.

Im September 2017 wurde nach 16-monatiger Bauzeit die Produktion von PIR Hochleistungsdämmstoffen in Betrieb genommen. Von der Rohstoffzuführung bis zum automatisierten Transport ins Hochregallager erfolgen sämtliche Produktionsschritte optimiert und unter Berücksichtigung höchster Ansprüche an Qualität, Umweltschutz und Sicherheit.

Produktionsschwerpunkt sind PIR-Dämmplatten für die Anwendung auf dem flachen und flach geneigten Dach in verschiedensten Dachaufbauten. Damit komplettiert SOPREMA das Dachabdichtungsportfolio und positioniert sich klar als "alles-aus-einer-Hand"-Systemlieferant.







## HOCHLEISTUNGSDÄMMSTOFF PIR EIGENSCHAFTEN UND VORTEILE

EFYOS Dämmstofflösungen aus Polyisocyanat-Hartschaum (PIR) werden auf flachen und flach geneigten Dächern unter allen gängigen Abdichtungslagen eingesetzt. PIR gehört zur Familie der Polyurethane und damit zu den Duroplasten – daher schmelzen PIR-Dämmstoffe auch bei hohen Temperaturen nicht, tropfen im Brandfall nicht brennend ab, glimmen nicht und bleiben form- und dimensionsstabil.

Als Polyiso-Hartschaum (Kurzbezeichnung: PIR) wird die neue Produktgeneration der PU-Hochleistungsdämmstoffe bezeichnet. Es handelt sich dabei um eine technische Weiterentwicklung des klassischen Polyurethan-Hartschaums.

Durch ein spezielles Herstellungsverfahren entsteht PIR, ein sehr stark vernetzter Kunststoff mit ringartigen Strukturen. Der hohe Vernetzungsgrad und die Ringstrukturen verleihen dem PIR-Hartschaum hohe Stabilität. PIR besitzt hervorragende thermische Beständigkeit und ist dimensionsstabil. Dieser Kunststoffschäum eignet sich hervorragend für die Wärmedämmung feuerwiderstandsfähiger Bauteile.

### BLUE OUTSIDE

#### EFYOS blue Dämmstoffplatten mit Kaschierung

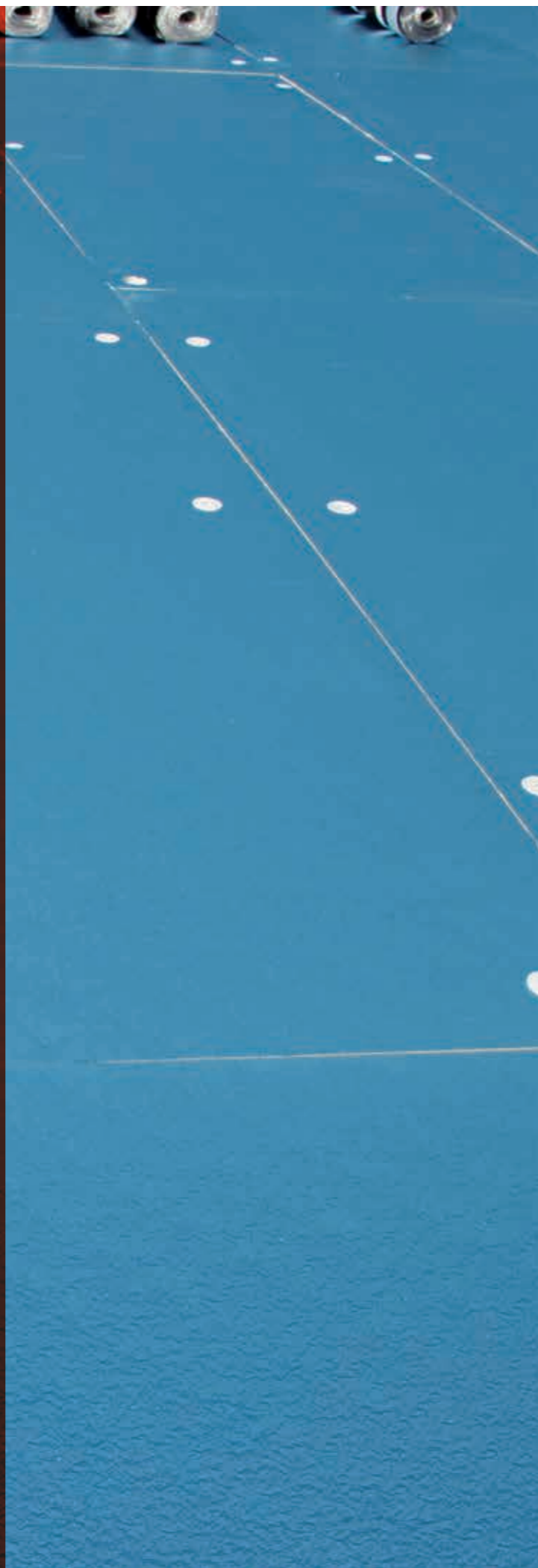
EFYOS blue Dämmplatten sind mit 150 kPa Druckspannung hoch druckfest, langlebig, feuchte- und schimmelresistent und von geringem Volumengewicht. Aufgrund ihrer sehr guten Wärmeleitfähigkeitsstufe lassen sich mit EFYOS blue Dämmplatten geringe Aufbauhöhen realisieren und zusätzlich eine hervorragende Energieeffizienz des Gebäudes erzielen. Außerdem sind EFYOS blue Dämmstoffe zu 100% recyclebar und lassen sich problemlos entsorgen.

## VORTEILE PIR

- ✓ **GERINGERE DÄMMSTOFFDICKE AUFGRUND GUTER DÄMMEIGENSCHAFTEN**
  - Ermöglicht niedrige Aufbauhöhen – in Konsequenz weniger benötigtes Material im Vergleich zu anderen Dämmstoffen bei gleicher Anforderung an den Wärmedurchgangskoeffizienten
- ✓ **SEHR TEMPERATURBESTÄNDIG**
  - Kein Schmelzen bei Erwärmung über 80 °C
  - Kein Schmelzen beim Aufflämmen einer Bitumenschweißbahn
- ✓ **UV-BESTÄNDIG**
  - Kein Abdecken mit dunkler UV-Schutzfolie zur Lagerung
- ✓ **DIMENSIONSSTABIL**
  - Keine Veränderung der Plattenabmessungen oder Druckfestigkeit durch Alterungsprozess
- ✓ **FEUCHTE UND SCHIMMELRESISTENT**
- ✓ **PROBLEMLOS RECYCELBAR**
- ✓ **VOLLSTÄNDIGE BEIBEHALTUNG DER DRUCKFESTIGKEIT**
  - Bei genutzten Dachkonstruktionen (Terrassen) auch bei Temperaturen über 65 °C unter der Abdichtung
  - Die hohe Druckfestigkeit erlaubt ein problemloses Begehen der Platten während der Bauphase und auch danach keine Ausbildung von Gehwegen o.ä. notwendig
- ✓ **GUTE BRANDSCHUTZEIGENSCHAFTEN**
  - Kein brennendes Abtropfen des Materials im Brandfall, nicht glimmend, nicht schmelzend
- ✓ **ZULASSUNG FÜR GROSSFLÄCHIGE INDUSTRIELEICHTDÄCHER**
  - Nach Industriebaurichtlinie bzw. DIN 18234
  - Aufbringen einer zusätzlichen Kiesschicht ist bei entsprechender Detailausbildung nicht notwendig



DIE SYSTEME



## KOMPONENTEN IM EFYOS PIR SYSTEM

EFYOS PIR Komponenten überzeugen durch hervorragende Produkteigenschaften und vielfältigen Ausführungsmöglichkeiten.

EFYOS PIR ist biologisch und bauökologisch unbedenklich, recycel- und unverrottbar, schimmelresistent und fäulnisfest sowie kurzfristig hitzebeständig bis 250°C und damit auch verlegbar in Heißbitumen. Zudem ist es 150 kPa sehr hoch druckbelastbar.

**EFYOS BLUE**



**Flachdachdämmplatten aus PIR-Hartschaum nach DIN EN 13165 mit beidseitigen Deckschichten**

- ✓ Deckschicht aus blendfreiem Aluminium (A), Mehrlagenkomplex (S) oder Mineralvlies (M)
- ✓ Wärmeleitfähigkeitsstufe WLS 023 (A,S)
- ✓ Wärmeleitfähigkeitsstufe 026–029 (M) je nach Dicke
- ✓ In 600 mm x 1.200 mm sowie 1.200 mm x 2.400 mm als XL-Format
- ✓ In den Dicken 60–160 mm
- ✓ Mit oder ohne Stufenfalz

**EFYOS BLUE SMART**



**Flachdachgefälledämmplatten aus PIR-Hartschaum nach DIN EN 13165 mit beiseitigen Deckschichten**

- ✓ Deckschicht aus blendfreiem Aluminium (A), Mehrlagenkomplex (S) oder Mineralvlies (M)
- ✓ Variabel dank frei wählbarer Dicken und frei wählbarem Gefälle
- ✓ Wärmeleitfähigkeitsstufe WLS 023 (A,S)
- ✓ Wärmeleitfähigkeitsstufe 026–029 (M) je nach Dicke









**EFYOS COMPACT**

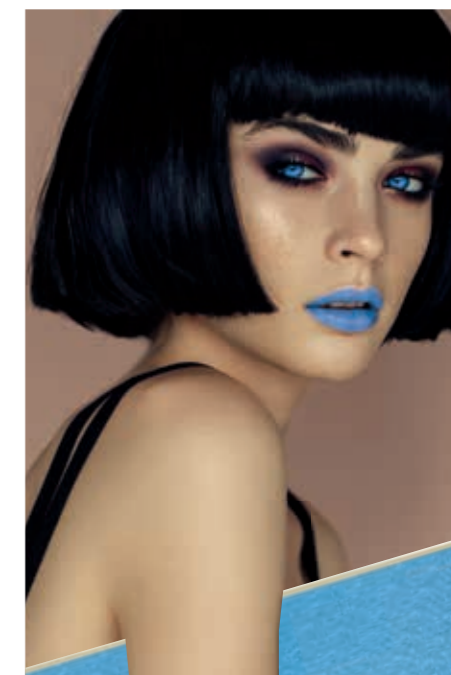


**Variables Flachdachdämmsystem mit unkaschierten Flach- oder Gefälleplatten für hohen Gestaltungsfreiraum**

- ✓ Sämtliche Aufbauschnichten – Dampfsperre, Hochleistungs-Dämmplatten und die erste Abdichtungslage – werden hierbei vollflächig und vollfugig mit DUOFLEX®
- ✓ Verbundbitumen verklebt Auf Grund der geringen Wärmeleitfähigkeit der PIR-Dämmplatten (WLS 026–028, je nach Dicke) sind niedrige Aufbauhöhen realisierbar

### BLUE OUTSIDE – GARANTIE FÜR QUALITÄT

EFYOS blue Dämmstofflösungen stehen für	
	Nennwert der Wärmeleitfähigkeit $\lambda_D = 0,022 \text{ W/(m}\cdot\text{K)}$ Bemessungswert der Wärmeleitfähigkeit $\lambda = 0,023 \text{ W/(m}\cdot\text{K)}$
	Druckfestigkeit 150 kPa - Anwendungstyp DAA ds
	Brandklasse / RfF (EU)E nach DIN EN 13501-1, nicht schmelzend und nicht brennend abtropfend
	Leicht zu verarbeiten
	Geringe Aufbauhöhe
	Form- und dimensionsstabil
	100% recycelbar
	Blendfreie Decklage





DAS ZUBEHÖR



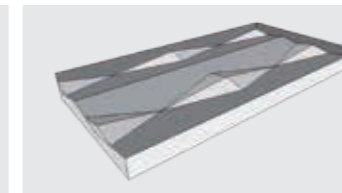
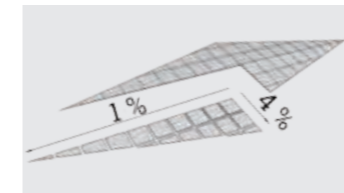
## ZUBEHÖR

Komplettiert wird das Dämmstoffangebot durch ein cleveres Zubehörprogramm.

### EFYOS PIR DACHREITER

Linienentwässerungssystem zur optimalen Entwässerung besonderer Dachbereiche wie zum Beispiel: gefällelose Kehlen, aufgehende Bauteile, Wandecken, Lichtkuppeln, Kaminen usw.

- ✓ Dachreiter werden als Viertel ausgeliefert
- ✓ Größen: DR1 bis DR20, Länge in 1 m-Schritten
- ✓ Gefälle: 1% in Längs- 4% in Querrichtung
- ✓ Kantenausbildung: stumpf (ohne Falz)
- ✓ Deckschichten: unkaschiert (ohne Deckschicht)



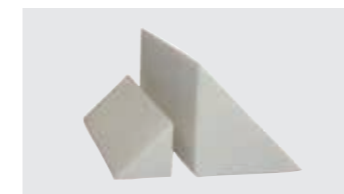
### EFYOS PIR KEILE

EFYOS PIR Dämmstoffkeile sind hervorragend zur Detailausbildung im Bereich von aufgehenden Bauteilen im Flachdachbereich, zum Beispiel an der Attika, geeignet.

EFYOS PIR Sonderkeile dienen zur Detailausarbeitung im Flachdachbereich und kommen z. B. als Kontergefällekeil, Attikakeil oder als Höhenausgleich zum Einsatz. Die Zuschnitte werden individuell nach Kundenvorgaben gefertigt



EFYOS PIR Sonderkeil



EFYOS PIR Keile



EFYOS PIR Trapezkeile



### DÄMMSTOFFKLEBSCHAUM

Mammutstarker PU-Klebschaum zur dauerhaft sicheren Verklebung von Dämmstoffplatten im Dachbereich mit verbesserter Rezeptur, jetzt noch ergiebiger

#### DIE VORTEILE AUF EINEN BLICK

- ✓ Gebrauchsfertig, rationell, sauber und sparsam
- ✓ Auch für senkrechte Verklebungen geeignet
- ✓ Keine lange Wartezeit bis weiter gearbeitet werden kann, da der Kleber schnell durchhärtet
- ✓ Applizieren auch bei niedrigen Temperaturen möglich (5°C Dosentemperatur, -5°C Umgebungstemperatur)
- ✓ Kostenlose und einfache Entsorgung der Verpackung

#### DAS IST NEU

- ✓ Für alle Dämmstoffarten geeignet, ob PU, EPS, XPS oder Mineralfaser
- ✓ Verbessertes Aufschäumverhalten
- ✓ Jetzt noch ergiebiger: Mit einer Dose können bis zu 15 m<sup>2</sup> Dämmstoff verklebt werden
- ✓ Baustoffklasse B1 (schwer entflammbar)
- ✓ Objektbezogene Windsogberechnung inklusive

### SOPRATHERM AUSGLEICHSCHÜTTUNG

Lückenfüller mit Dämmcharakter zum Ausgleichen von Unebenheiten und Mulden, zum Anformen von Keilen und zur Verbesserung der Flächenentwässerung bietet SOPREMA mit der einkomponentigen SOPRATHERM-Ausgleichschüttung eine einfache, schnelle und sichere Lösung.

#### EIGENSCHAFTEN

- ✓ Sofort gebrauchsfertig
- ✓ Kein Anmischen
- ✓ Einfache, schnelle und sichere Verarbeitung
- ✓ Trocken verdichtbar
- ✓ Keine Ablüftzeiten erforderlich
- ✓ Restmengen können weiter verwendet werden
- ✓ Weitere Lagen können direkt aufgeschweißt werden



[www.soprema.de](http://www.soprema.de)

**AYOS**  
**by SOPREMA**

SOPREMA GmbH

Mallastraße 59  
D-68219 Mannheim  
Tel +49 621 73 60 30  
Fax +49 621 73 60 555  
[info@soprema.de](mailto:info@soprema.de)  
[www.soprema.de](http://www.soprema.de)