

coral[®]

Aktiv-Sauberlaufzonen



creating better environments

forbo
FLOORING SYSTEMS



Coral für jeden Eingangsbereich

Eingangsbereiche sind in doppelter Hinsicht schutzbedürftig: Zum einen gilt es die Bodenbeläge im Foyer vor dauerhafter Verschmutzung und frühzeitiger Abnutzung zu schützen, zum anderen sind Bewohner und Besucher sicher ins Gebäude zu geleiten. Ein funktionsfähiges Sauberlaufprodukt nimmt den Großteil an Schmutz und Nässe bereits vor dem Eintrag ins Gebäudeinnere auf und schützt so die angrenzenden Böden - das spart nachhaltig Unterhaltskosten. Zudem verhindern moderne Sauberlaufsysteme die kostenträchtigen Folgen von Unfällen durch Ausrutschen, indem sie Nässe und Schmutz effektiv aufnehmen - das sorgt für Trittsicherheit. Coral-Sauberlaufzonen bieten optimalen Schutz für alle Eingangsbereiche.

4. **Coral bietet Schutz**
Coral beugt Ausrutschunfällen vor
5. **Coral reduziert die Reinigungskosten**
Coral und die Umwelt
6. **Funktionalität und ansprechende Optik**
7. **Sauberlaufzonen draußen und drinnen**
9. **Coral Classic**
13. **Coral Welcome**
17. **Coral Brush Pure**
21. **Coral Brush Blend**
25. **Coral Duo**
29. **Coral Grip**
32. **Coral Logo**
34. **Reinigung und Werterhalt**
35. **Mehr von Forbo Flooring**

... damit Schmutz und Feuchtigkeit draußen bleiben

Coral-Sauberlaufzonen sind extrem leistungsstark – selbst unter härtesten Bedingungen. Ob Regen, Schnee, Sand oder Schlamm – Coral sorgt dafür, dass Schmutz und Nässe draußen bleiben. Gestalterisch fügt sich Coral nahtlos in jedes Interieur ein und wahrt die Eingangsästhetik.



Schutz für Ihre Beläge, Sicherheit für Ihre Besucher

Täglich werden Schmutz und Nässe in Gebäude eingetragen. Laufspuren und rutschige, verschmutzte Böden sind die Folge. Das lässt Eingangsbereiche schnell unansehnlich und wenig einladend wirken. Die Bodenbeläge im Foyer werden extrem strapaziert.

absorbierender Fasern und robuster Kratzgarne mit Bürsteffekt, die wirkungsvoll haftende Schmutzpartikel lösen. Das Ergebnis ist eine Barriere gegen Schmutz- und Feuchtigkeitseintrag.



Coral entspricht zudem den Anforderungen der höchsten Brandklassifizierung B_{fl}-s1 und kann daher auch in Fluchtwegen und Notausgängen eingesetzt werden.

Deshalb gilt es, Eingangsbereiche vor Einflüssen von außen zu schützen. Dafür bietet Coral den besten Schutz. Denn Coral ist leistungsstark dank feuchtigkeits-

94%

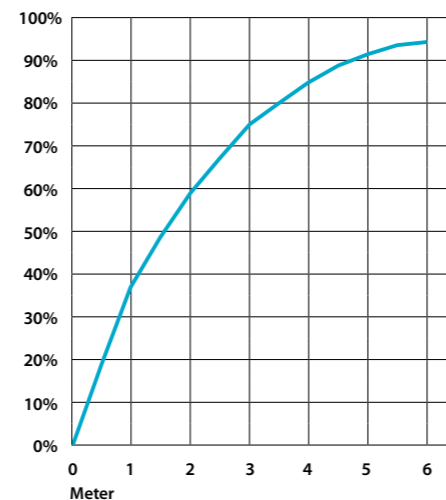
94% Schmutz und Feuchtigkeit nimmt eine 6 m lange Coral-Sauberlaufzone auf

Rutschgefahr vermeiden

Neben optischen Aspekten ist das Thema Sicherheit ein wichtiges Entscheidungskriterium. Auch seitens des Gesetzgebers gelten hier klare Vorgaben, die in der BGR 181 definiert sind und Sauberlaufzonen in Eingangsbereichen fordern, die über die gesamte Eingangsbreite reichen. Coral-Sauberlaufzonen beugen Ausrutschunfällen wirksam vor, indem Nässe und Schmutz effektiv aufgenommen werden. Das erhöht die Trittsicherheit auf angrenzenden Belägen erheblich.

Auch in Sachen Schmutzabsorption ist Coral der klare Punksieger gegenüber vielen anderen Eingangsmatten. Wie Tests des TÜV Rheinland belegen, reicht eine sechs Meter lange Coral-Sauberlaufzone aus, um bis zu 94% des gesamten Schmutz- und Feuchtigkeitseintrags aufzunehmen. So gesehen mindert Coral a.) die Unterhaltskosten und b.) das Risiko von Ausrutschunfällen und deren Folgekosten.

Nicht eingetragener Schmutz und Nässe



Tested and proven by



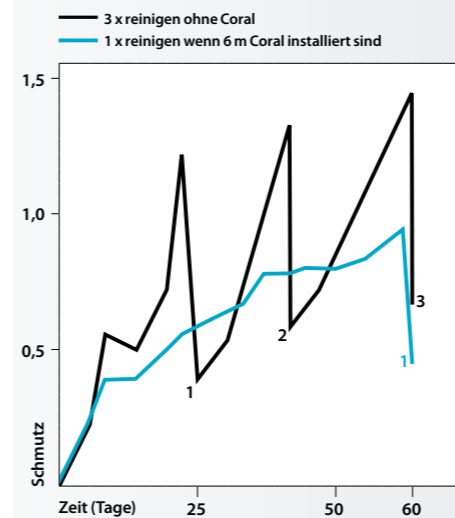
Senken Sie die Reinigungskosten und schützen Sie Ihre Böden vor Beschädigungen

Die in ein Gebäude eingetragene Schmutz- und Feuchtigkeitsmenge strapaziert jeden Bodenbelag und verursacht entsprechende Reinigungskosten. Ca. 86% der gesamten Kosten für einen Bodenbelag entfallen auf die Unterhaltsreinigung, davon wiederum

90% aufgrund von eingetragenen Schmutz und eingebrachter Feuchtigkeit, so das Ergebnis einer Untersuchung durch Cleaning Research International. Coral-Sauberlaufzonen vermindern den Schmutz- und Feuchtigkeitseintrag und senken die Unterhaltskosten für Bodenbeläge merklich. Bis zu 94% Schmutz- und Feuchtigkeitsreduktion bei 6 m Länge sind möglich. Das wiederum senkt die Reinigungskosten um bis zu 65% und verlängert gleichzeitig die Lebensdauer Ihrer Böden. Dabei gilt als Faustregel: Je länger die Coral-Sauberlaufzone, desto größer der Nutzen.

65%

65% Reduzierung der Gebäudeunterhaltskosten



Aktiver Umweltschutz – mit Sauberlaufzonen



Der überwiegende Teil unserer Sauberlaufprodukte wird aus 100% recycelten Garnen der Marke Econyl® gefertigt.

Forbo Coral senkt nicht nur die Reinigungskosten, sondern auch den Einsatz von Reinigungsmitteln und den Wasserverbrauch. Das kommt der Umwelt zugute.

Unser Engagement für eine verbesserte Ökobilanz führte zu einer engen Zusammenarbeit mit zukunftsorientierten Lieferanten, die in der Lage sind, einen immer höheren Recyclinganteil in ihren Materialien zu verarbeiten. Econyl®-Garne sind das beste Beispiel dafür. Econyl® wird

aus aufbereiteten Industrie- und Produktionsabfällen hergestellt. So bilden auch ausrangierte Fischernetze eine der ungewöhnlichen Wiederverwertungsquellen für die Herstellung von Econyl®. Das trägt zur Abfallvermeidung bei und hilft, den Rohstoff- und Energieverbrauch auf ein Mindestmaß zu beschränken.

Funktionalität mit ansprechender Optik

Sauberlaufzonen in Eingangsbereichen sollten von vornherein in die Planungen einbezogen werden, um eine ansprechende Eingangsästhetik nicht durch störende nachträglich platzierte Matten zu beeinträchtigen.

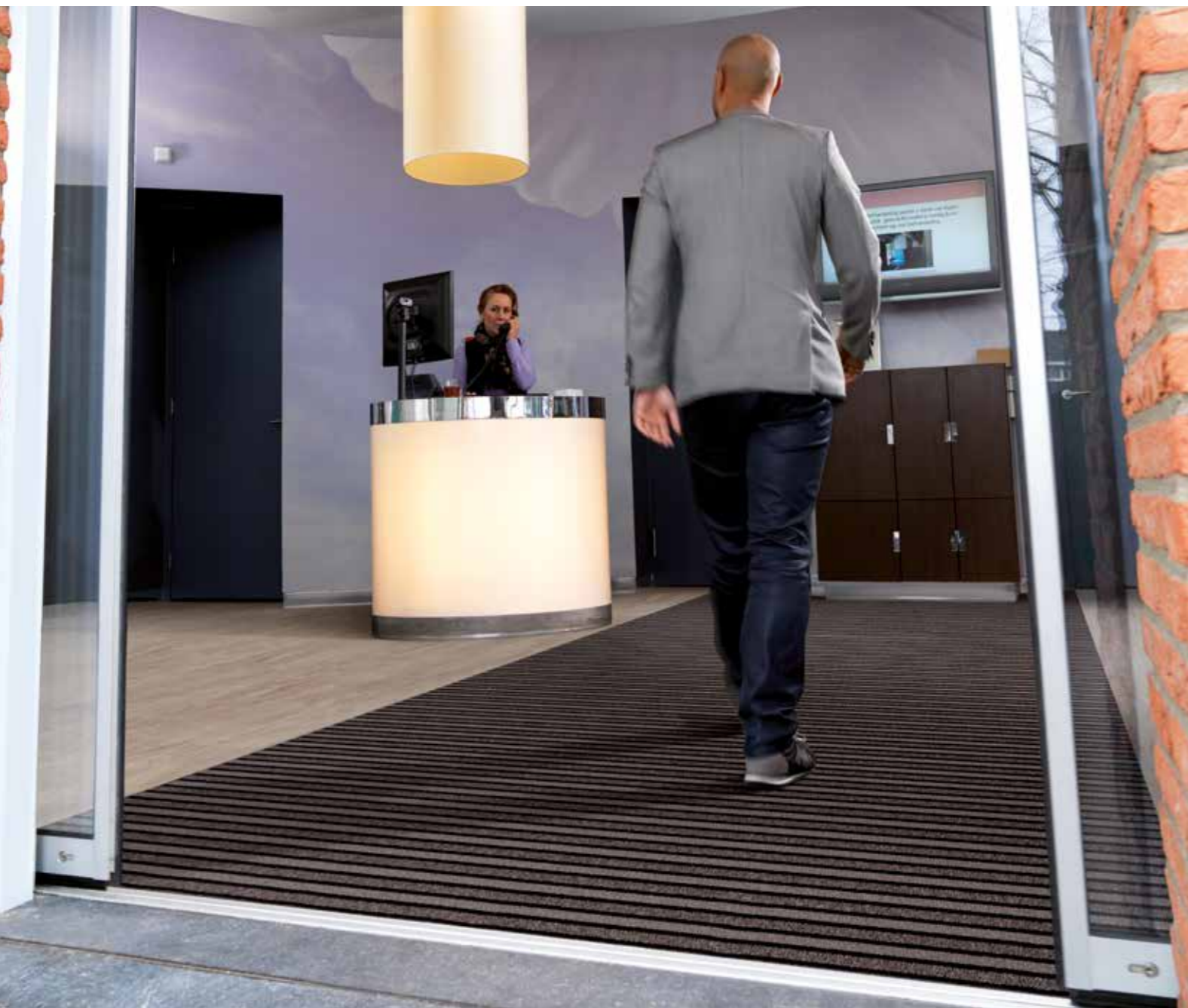
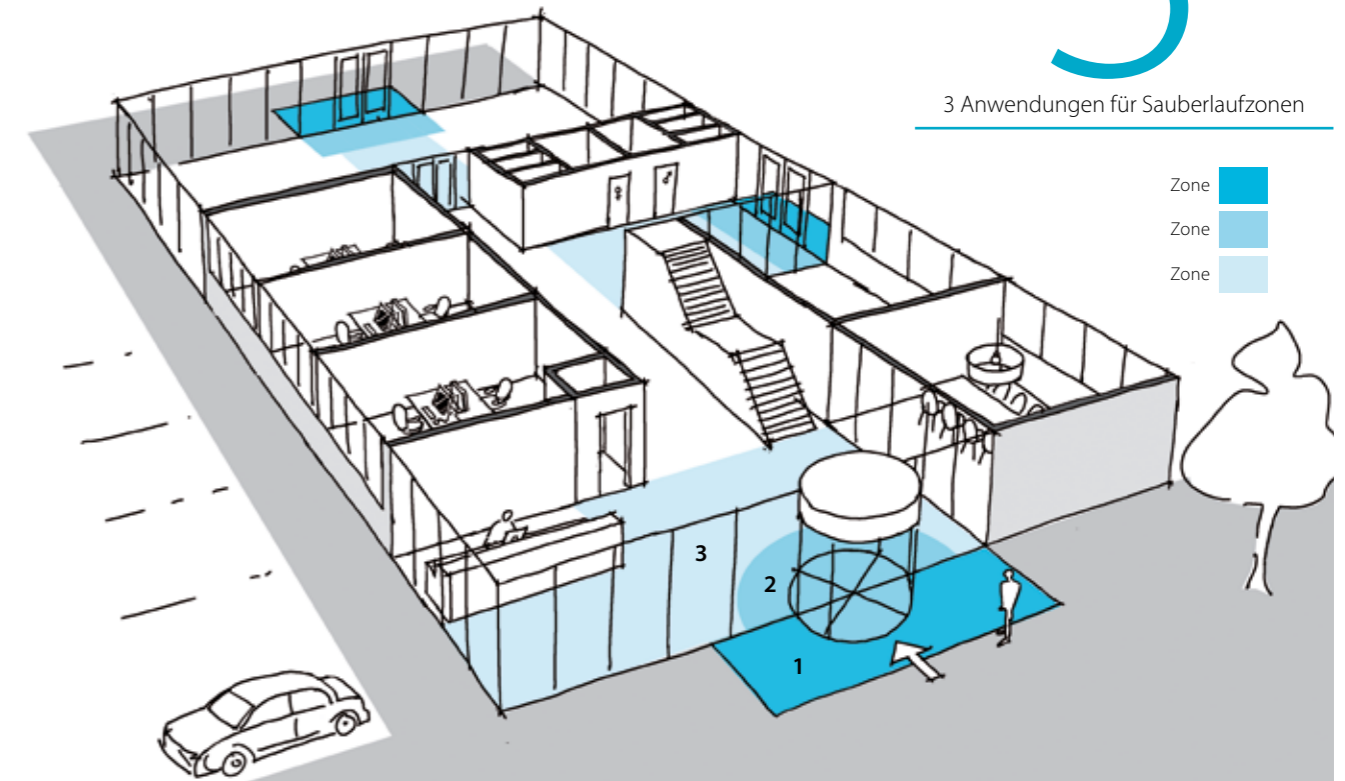
Das aktuelle Coral-Sortiment hält eine Vielzahl von Farben und Strukturen bereit, die für jedes Interieur die passende

Sauberlaufzone bietet. Ganz gleich ob gedeckte oder bewusst betonte Farbigkeit gewünscht wird, ob einfarbige, melierte oder gestreifte Optiken der Favorit sind, Coral bedient Ihre Wünsche. Edles Understatement? Der rote Teppich für alle? Ein Orientierungssystem für Besucher? Eine Markenbotschaft, die Ihr Logo in den Mittelpunkt stellt? All das ist möglich. Sie haben die Wahl.

Sauberlaufzonen beginnen draußen und setzen sich drinnen fort

3

3 Anwendungen für Sauberlaufzonen



Eine einzelne Sauberlaufmatte im Eingangsbereich reicht nicht aus für dauerhafte Sauberkeit und Sicherheit. Ein optimales Sauberlaufsystem für ein Gebäude kann

immer nur individuell erstellt werden. Entscheidend für die Planungen sind Faktoren wie Frequentierung, Laufwege, äußere Umgebung etc. Ein gut geplantes

Sauberlaufsystem zahlt sich langfristig aus in punkto Sauberkeit, Sicherheit und Kostenersparnis. Drei Anwendungsbereiche sind zu berücksichtigen:

Zone 1: Außenbereich

Schutzprävention beginnt idealerweise bereits im Außenbereich vor der Eingangstür. Hier sollte der größte Schmutz zurückgehalten werden.

Zone 2: Innenbereich hinter der Eingangstür

Diese Sauberlaufzone im Eingangsbereich nimmt optimalerweise ausreichend Nässe und feinste Schmutzpartikel auf.

Zone 3: Weitere Innenbereiche

Schmutz und Feuchtigkeit treten auch in anderen Bereichen des Gebäudes auf, z. B. an Neben- und Notausgängen, vor Aufzügen, Treppenaufgängen oder in Verbindungsfluren zu anderen Gebäudeteilen wie Produktionsstätten, Lagerräumen, Tiefgaragen etc. Hier können Coral-Aktiv-Sauberlaufzonen wirksam schützen.

	Zone	moisture removal	dirt removal	ECO	33
coral [®] grip MD	1 + 2	●○○○	●●●●	●○○○	X
coral [®] grip HD	1 + 2	●○○○	●●●●	●○○○	X
coral [®] duo	2	●●●●	●●●●	●●○○	X
coral [®] brush pure	2 + 3	●●●●	●●●○	●●●○	X
coral [®] brush blend	2 + 3	●●●●	●●●○	●●●○	X
coral [®] welcome	2 + 3	●●●●	●●○○	●●●●	X
coral [®] classic	2 + 3	●●●●	●●○○	●○○○	X
coral [®] logo	2 + 3	●●●●	●●○○	●○○○	X

- Maximale Feuchtigkeitsaufnahme und Schmutzentfernung
- Attraktive Auswahl an zeitgemäßen Farben
- Ideal bei starkem Laufverkehr
- Entspricht der höchsten Brandklassifizierung: B_{fl}-s1
- Erfüllt die Anforderungen für stärkste Beanspruchung im Objektbereich

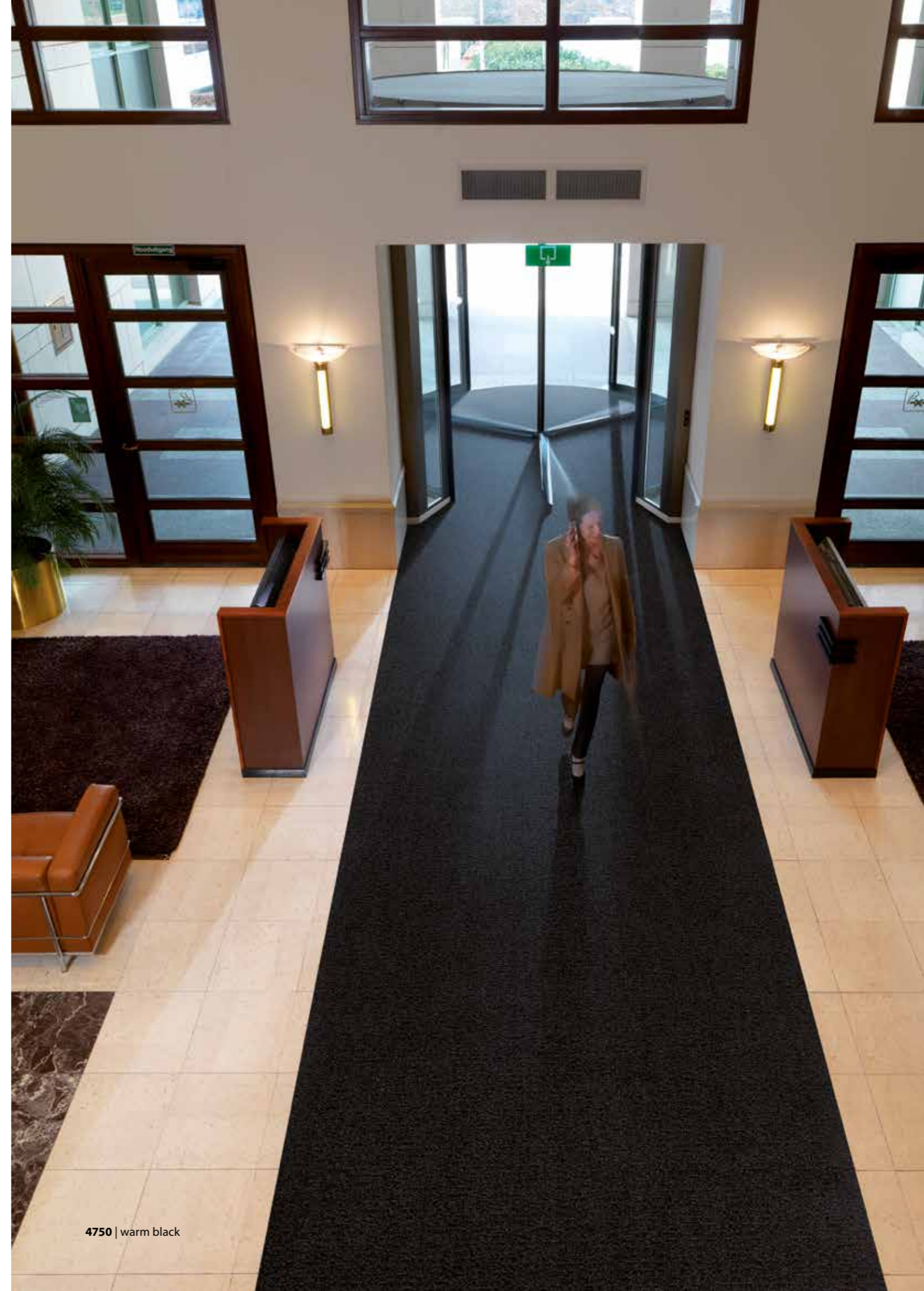
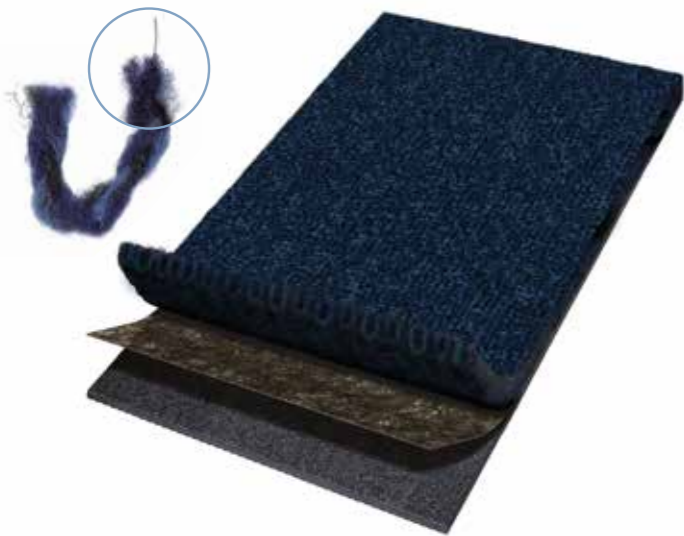
Der Klassiker mit besten Gebrauchseigenschaften

Untersuchungen belegen, zwei Schritte auf den feuchtigkeitsabsorbierenden Fasern von Coral Classic reichen aus, um die Hälfte der mit dem Schuhwerk eingetragenen Feuchtigkeit aufzunehmen. Nach wenigen weiteren Schritten sind die Schuhe so gut wie trocken. Die Vorteile liegen auf der

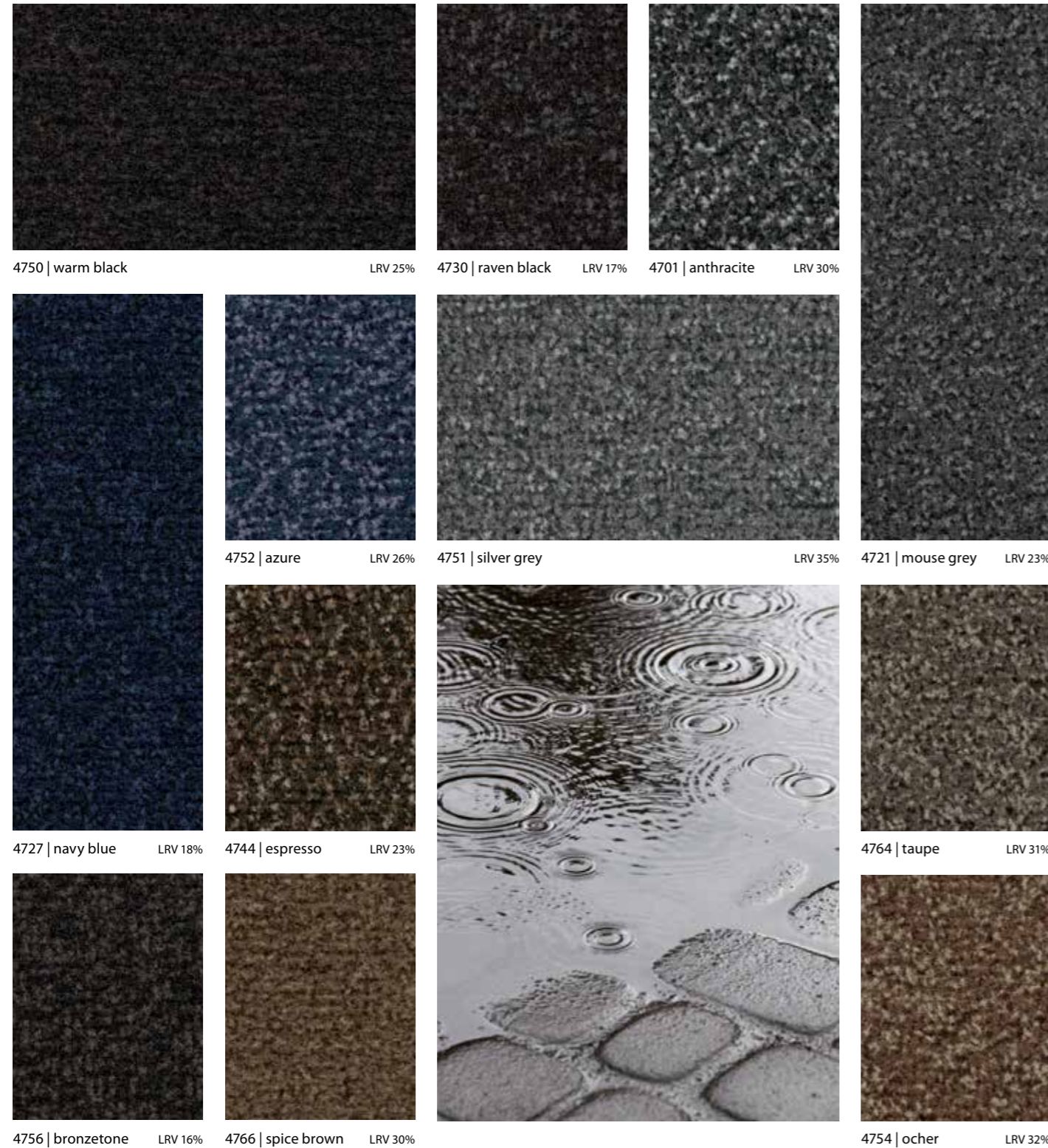
Hand: Zum einen bleiben die angrenzenden Bodenbeläge sauber, zum anderen besteht auf angrenzenden elastischen Belägen kaum mehr Rutschgefahr. Unabhängige Tests des TÜV Rheinland belegen, dass Coral Classic über Jahre hinweg seine Funktionsfähigkeit und – dank der durchgefärbten

Garne, die während der gesamten Nutzungsdauer farbbeständig bleiben – sein Erscheinungsbild behält.

Zwei Schritte auf Coral Classic halbieren die eingetragene Feuchtigkeitsmenge und schonen entsprechend angrenzende Böden.



Der Klassiker mit besten Gebrauchseigenschaften



Technische Spezifikationen

der Textilbelag entspricht den Anforderungen der EN 1307

		Coral Classic (47xx)*		Coral Classic FR (47xx)*		
	Gesamtdicke	ISO 1765	ca. 9 mm	ca. 7,5 mm		
	Strapazierwert	EN1307	33, gewerblich - stark		33, gewerblich - stark	
Farben		12		12		
	Lieferprogramm (alle Abmessungen sind Zirkamaße) Rollen inkl. 2,5 cm Everfort-Vinylstoßrand Rollen FR ohne Rand Matten mit 2,5 cm Stoßrand ringsum		Rollen	Matten	Rollen	Matten
			105 cm	55 x 90 cm	185 cm	Keine Matten
			155 cm	90 x 155 cm	Rollenlänge ca. 27,5 m	
			205 cm	135 x 205 cm		
		Rollenlänge ca. 27,5 m	205 x 300 cm			
	Stuhlrolleneignung	EN 985	Gewerblicher Bereich r=2,8		Gewerblicher Bereich r=2,8	
Lichtbeständigkeit:						
	Lichtechtheit	EN ISO 105/B02	7-8		7-8	
	Reiben	EN ISO 105/X12	4-5		4-5	
	Wasser	EN ISO 105/E01	4-5		4-5	
	Salzwasser	EN ISO 105/E02	4-5		4-5	
	Wasserflecken	EN 1307 annex G	4-5		4-5	
	Shampoo	BS 1006	4-5		4-5	
	Organische Lösungsmittel	EN ISO 105/X05	4-5		4-5	
Herstellungsart		getuftet, 5/32" Schnittpol		getuftet, 5/32" Schnittpol		
Oberflächengestaltung		mehrfarbig, meliert		mehrfarbig, meliert		
Polmaterial		100% Polyamid BCF durchgefärbt		100% Polyamid BCF durchgefärbt		
Trägermaterial		Polyesterfaservlies		Polyesterfaservlies		
Rückenausstattung		EVERFORT Vinyl		EVERFORT Vinyl		
	Gesamtgewicht	ISO 8543	ca. 3.400 g/m ²		ca. 3.400 g/m ²	
	Poleinsatzgewicht	ISO 8543	ca. 870 g/m ²		ca. 900 g/m ²	
	Polschichtdicke	ISO 1766	ca. 7 mm		ca. 7 mm	
	Pol-Rohdichte	ISO 8543	0,100 g/cm ³		0,141 g/cm ³	
	Noppenzahl	ISO 1763	ca. 61.500/m ²		ca. 61.500/m ²	
	Treppeneignung	EN 1963	Ja**		Ja**	
	Komfortwert	EN 1307	LC3		LC3	
Alle Coral Produkte entsprechen den Anforderungen der EN 14041, außer lose liegende Matten und abgepasste Teppiche						
	Brandverhalten	EN 13501-1	B _f -s1		B _f -s1	
	Rutsicherheit	EN 13893	DS		DS	
	Elektrostatische Aufladung	ISO 6356	< 2 kV		< 2 kV	
	Wärmedurchlasswiderstand	ISO 8302	0,15 m ² K/W		0,13 m ² K/W	

* Auch mit FR- Rücken erhältlich.
** für die Verlegung auf Treppen wird Coral FR empfohlen



EN 14041

- Gefertigt aus Econyl[®]: 100% recycelte Garne
- Rücken aus recycelten PET-Flaschen
- Der einzige Sauberlauf weltweit mit BRE A+ Umwelteinstufung
- Hält Schmutz und Feuchtigkeit zurück
- Ideal für hochfrequentierte Eingangsbereiche
- Entspricht der höchsten Brandklassifizierung: B_{fl}-s1
- Erfüllt die Anforderungen für stärkste Beanspruchung im Objektbereich

Die umweltfreundliche Lösung mit Designanspruch

Mit seiner modernen Streifenoptik und seinem dichten, hohen Flor wirkt Coral Welcome ansprechend wie ein komfortabler Teppichboden. Dabei hat dieses Produkt mehr zu bieten als eine wertige Optik – Coral Welcome ist auch besonders

ökologisch dank der eingesetzten Econyl[®]-Garne, die zu 100% aus Recyclingmaterial bestehen, das aus aufbereiteten Industrie- und Produktionsabfällen gewonnen wird. So werden unter anderem ausrangierte Fischernetze recycelt. Das Trägermaterial

besteht aus recycelten PET-Flaschen. Coral Welcome ist das einzige Sauberlaufprodukt weltweit mit BRE A+ Umwelteinstufung.

Made with 100% Regenerated Nylon
ECONYL[®]

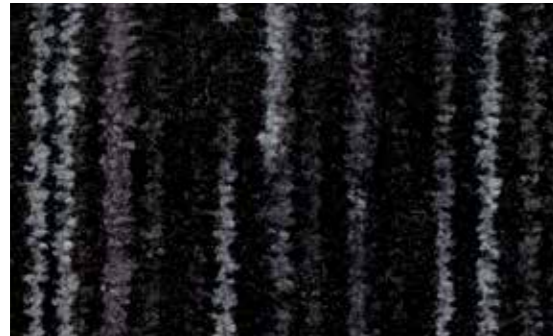


Für die Herstellung von Coral Welcome wird Econyl[®] verwendet, das aus 100% recycelten Garnen besteht. Der Rücken besteht aus recycelten PET-Flaschen. Forbo arbeitet eng mit Lieferanten zusammen, die verstärkt Recyclingmaterialien verwenden.

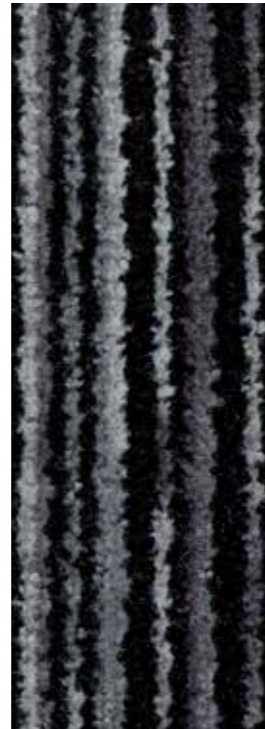


3209 | purple rain

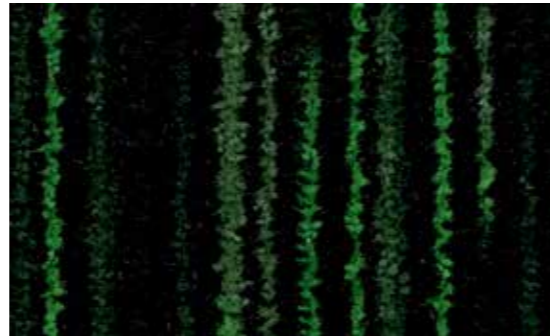
Allura form s62450 | stone



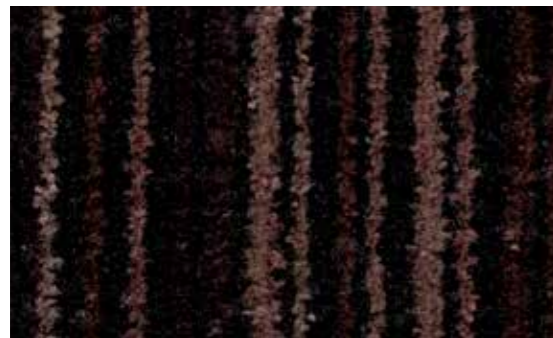
3210 | black magic LRV 14%



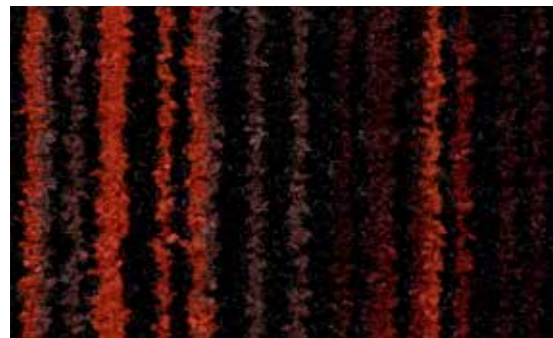
3201 | silver shadow LRV 20%



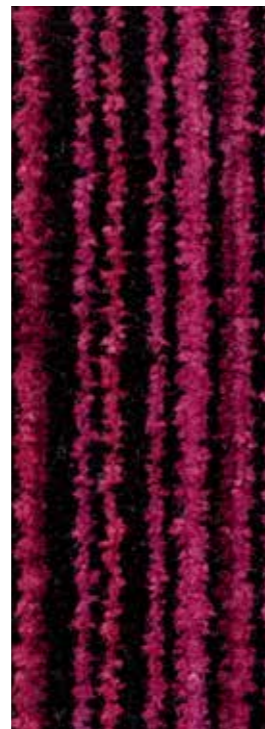
3208 | matrix LRV 17%



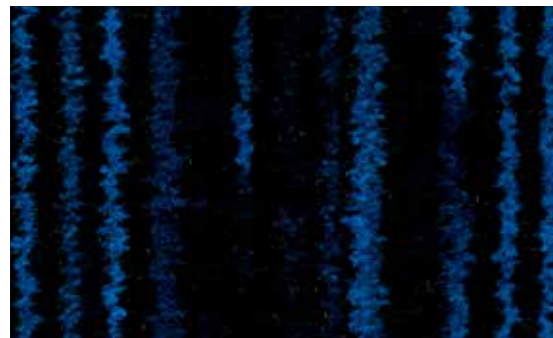
3204 | chocolate LRV 10%



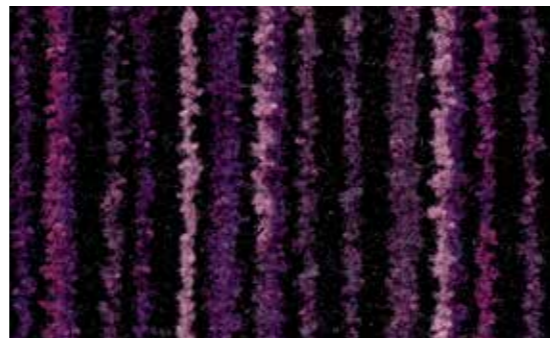
3206 | volcano LRV 11%



3203 | last sunset LRV 12%



3207 | blue velvet LRV 10%



3209 | purple rain LRV 11%

der Textilbelag entspricht den Anforderungen der EN 1307

		Coral Welcome (32xx)*		Coral Welcome FR (32xx)*	
	Gesamtdicke	ISO 1765	ca. 8,5 mm	ca. 7,5 mm	
	Strapazierwert	EN1307	33, gewerblich - stark		33, gewerblich - stark
Farben		8		8	
	Lieferprogramm (alle Abmessungen sind Zirkumaße) Rollen inkl. 2,5 cm Everfort-Vinylstoßrand Rollen FR ohne Rand	Rollen	Matten	Rollen	Matten
		Matten mit 2,5 cm Stoßrand ringsum	205 cm	105 x 155 cm	190 cm
	Stuhlrolleneignung	EN 985	Gewerblicher Bereich r=2,8		Gewerblicher Bereich r=2,8
Lichtbeständigkeit:					
	Lichtechtheit	EN ISO 105/B02	>5	>5	
	Reiben	EN ISO 105/X12	5	5	
	Wasser	EN ISO 105/E01	4-5	4-5	
	Salzwasser	EN ISO 105/E02	5	5	
	Wasserflecken	EN 1307 annex G	5	5	
	Shampoo	BS 1006	4-5	4-5	
	Organische Lösungsmittel	EN ISO 105/X05	5	5	
Herstellungsart		getuftet, 5/32" Schnittpol		getuftet, 5/32" Schnittpol	
Oberflächengestaltung		mehrfarbig gestreift		mehrfarbig gestreift	
Polmaterial		Econyl® 100% recyceltes Polyamid BCF		Econyl® 100% recyceltes Polyamid BCF	
Trägermaterial		100% recyceltes Faservlies PET/Econyl®		100% recyceltes Faservlies PET/Econyl®	
Rückenausstattung		EVERFORT Vinyl		FR Latex	
	Gesamtgewicht	ISO 8543	ca. 3.200 g/m ²	ca. 2.500 g/m ²	
	Poleinsatzgewicht	ISO 8543	ca. 750 g/m ²	ca. 750 g/m ²	
	Polschichtdicke	ISO 1766	ca. 5,7 mm	ca. 5,7 mm	
	Pol-Rohdichte	ISO 8543	0,107 g/cm ³	0,107 g/cm ³	
	Noppenzahl	ISO 1763	ca. 75.000/m ²	ca. 75.000/m ²	
	Treppeneignung	EN 1963	Ja**	Ja**	
	Komfortwert	EN 1307	LC2	LC2	
Alle Coral Produkte entsprechen den Anforderungen der EN 14041, außer lose liegende Matten und abgepasste Teppiche					
	Brandverhalten	EN 13501-1	B _f s1	B _f s1	
	Rutsicherheit	EN 13893	DS	DS	
	Elektrostatische Aufladung	ISO 6356	< 2 kV	< 2 kV	
	Wärmedurchlasswiderstand	ISO 8302			

* Auch mit FR- Rücken erhältlich.
** für die Verlegung auf Treppen wird Coral FR empfohlen



coral[®] brush pure

- Allrounder für beste Feuchtigkeits- und Schmutzabsorption
- Gefertigt aus Econyl[®]: 100% recycelte Garne
- Gut kombinierbare Unifarben zu angrenzenden Belägen
- Ideal für hochfrequentierte Eingangsbereiche
- Entspricht der höchsten Brandklassifizierung: B_{fl}-s1
- Erfüllt die Anforderungen für stärkste Beanspruchung im Objektbereich

Der Allrounder gegen Schmutz und Nässe

Coral Brush Pure beugt Schmutz- und Nässeintrag wirksam vor. Die Farbpalette bietet eine umfangreiche Auswahl an Unifarben, die gut zu angrenzenden Bodenbelägen passen. Coral Brush Pure

wird aus drei Garntypen gefertigt, die jeweils eine bestimmte Funktion erfüllen. Das Produkt kann viel Schmutz und Nässe aufnehmen und sorgt so langfristig für ein sauberes Erscheinungsbild.

Die angebotenen 12 Farben sind zum einen gut miteinander zum anderen auch mit anderen Coral-Produkten kombinierbar.



Coral Brush Pure besteht aus drei Garntypen: Hohlgarne für die Feuchtigkeitsaufnahme, Kratzgarne mit aktiver Bürstwirkung und besonders strapazierfähige Fasern, die selbst höchsten Beanspruchungen standhalten.



5719 | bossanova purple

marmoleum fresco 3866 | eternity

coral[®] brush pure

Der Allrounder gegen Schmutz und Nässe



5730 | vulcan black LRV 10%



5720 | gondola black LRV 11%



5721 | hurricane grey LRV 19%



5714 | shark grey LRV 26%



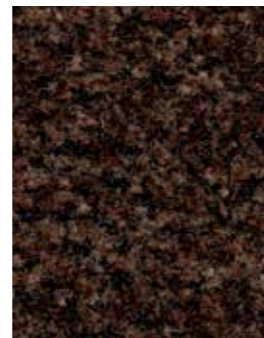
5710 | asphalt grey LRV 13%



5727 | stratos blue LRV 13%



5719 | bossanova purple LRV 13%



5724 | chocolate brown LRV 16%



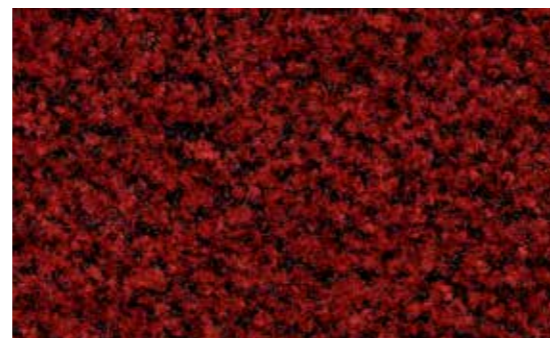
5726 | jambalaya brown LRV 16%



5715 | charcoal grey LRV 14%



5729 | sangria red LRV 10%



5723 | cardinal red LRV 18%

coral[®] brush pure

Technische Spezifikationen

der Textilbelag entspricht den Anforderungen der EN 1307

		Coral Brush pure (57xx)*		Coral Brush pure FR (57xx)	
	Gesamtdicke	ISO 1765	ca. 9 mm	ca. 9 mm	
	Strapazierwert	EN1307	33, gewerblich - stark		33, gewerblich - stark
Farben		12		12	
	Lieferprogramm (alle Abmessungen sind Zirkumaße) Rollen inkl. 2,5 cm Everfort-Vinylstoßrand Rollen FR ohne Rand Matten mit 2,5 cm Stoßrand ringsum		Rollen	Matten	Rollen
			105 cm	55 x 90 cm	185 cm
			155 cm	90 x 155 cm	Keine Matten
			205 cm	135 x 205 cm	
	Rollenlänge ca. 27,5 m	205 x 300 cm	Rollenlänge ca. 27,5 m		
	Stuhlleneignung	EN 985	Gewerblicher Bereich r=2,5		Gewerblicher Bereich r=2,5
Lichtbeständigkeit:					
	Lichtechtheit	EN ISO 105/B02	>5		>5
	Reiben	EN ISO 105/X12	5		5
	Wasser	EN ISO 105/E01	4-5		4-5
	Salzwasser	EN ISO 105/E02	4-5		4-5
	Wasserflecken	EN 1307 annex G	5		5
	Shampoo	BS 1006	4-5		4-5
	Organische Lösungsmittel	EN ISO 105/X05	4-5		4-5
Herstellungsart		getuftet, 5/32" Schnittpol		getuftet, 5/32" Schnittpol	
Oberflächengestaltung		fächig / streifig		fächig / streifig	
Polmaterial		Econyl® 100% recyceltes Polyamid BCF		Econyl® 100% recyceltes Polyamid BCF	
Trägermaterial		Polyesterfaservlies		Polyesterfaservlies	
Rückenausstattung		EVERFORT Vinyl		FR Latex	
	Gesamtgewicht	ISO 8543	ca. 3.400 g/m ²		ca. 3.400 g/m ²
	Poleinsatzgewicht	ISO 8543	ca. 920 g/m ²		ca. 920 g/m ²
	Polschichtdicke	ISO 1766	ca. 7 mm		ca. 6,5 mm
	Pol-Rohdichte	ISO 8543	0,105 g/cm ³		0,118 g/cm ³
	Noppenzahl	ISO 1763	ca. 58.000/m ²		ca. 63.000/m ²
	Treppeneignung	EN 1963	Ja**		Ja**
	Komfortwert	EN 1307	LC3		LC3
Alle Coral Produkte entsprechen den Anforderungen der EN 14041, außer lose liegende Matten und abgepasste Teppiche					
	Brandverhalten	EN 13501-1	B _n -s1		B _n -s1
	Rutschsicherheit	EN 13893	DS		DS
	Elektrostatische Aufladung	ISO 6356	< 2 kV		< 2 kV
	Wärmedurchlasswiderstand	ISO 8302	0,118 m ² K/W		0,093 m ² K/W

* Auch mit FR- Rücken erhältlich.

** für die Verlegung auf Treppen wird Coral FR empfohlen



EN 14041

coral[®] brush blend

- Chice Streifenoptik mit besten Gebrauchseigenschaften
- Gefertigt aus Econyl[®]: 100% recycelte Garne
- Optimale Schmutz- und Feuchtigkeitsaufnahme
- Ideal für hochfrequentierte Eingangsbereiche
- Entspricht der höchsten Brandklassifizierung: B_{fl}-s1
- Erfüllt die Anforderungen für stärkste Beanspruchung im Objektbereich

Der Allrounder mit attraktiver Streifenoptik

Coral Brush Blend nimmt besonders viel Feuchtigkeit auf und entfernt anhaftenden Schmutz zuverlässig. Seine in jeder Hinsicht ausgezeichnete Qualität verdankt Coral Brush Blend einer Kombination aus drei Garntypen, die jeweils eine bestimmte Funktion erfüllen: Hohlgarne verfügen über

eine größere Oberfläche für die Aufnahme von viel Feuchtigkeit, Kratzgarne mit aktiver Bürstwirkung entfernen zuverlässig Schmutz und besonders strapazierfähige Fasern sorgen dafür, dass Coral Brush Blend sein gutes Aussehen selbst bei starker Beanspruchung durch

Schuhsohlen und Räder, z. B. durch Rollstühle und Transportwagen, langfristig bewahrt.



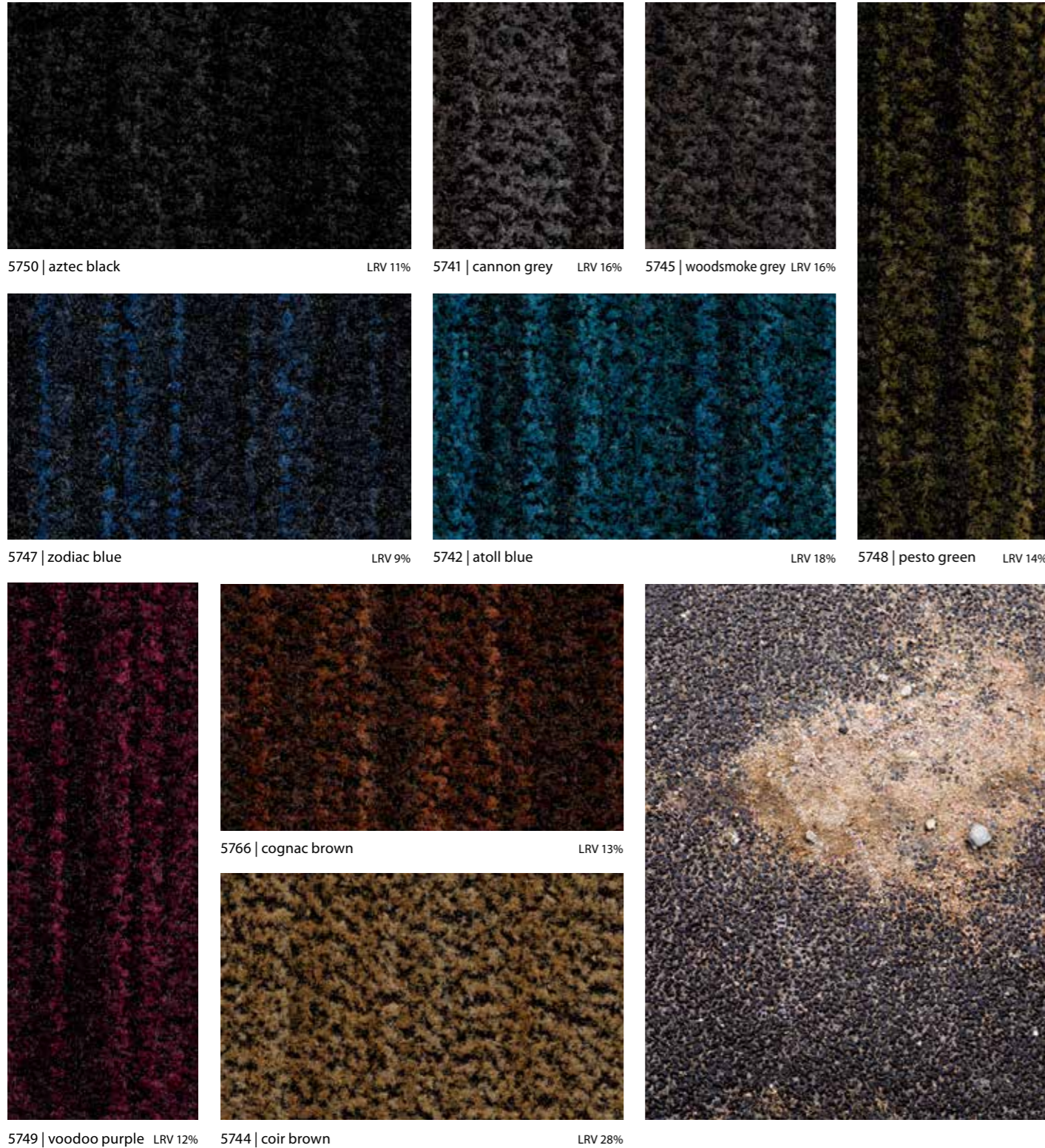
Made with 100% Regenerated Nylon
ECONYL[®]

Die drei Garntypen von Coral Brush Blend reinigen und absorbieren nicht nur optimal, sondern verbergen auch den Schmutz. So bleibt Ihr Eingangsbereich länger sauber. Coral Brush Blend ist in neun Farbvariationen erhältlich.



coral[®] brush blend

Der Allrounder mit attraktiver Streifenoptik



coral[®] brush blend

Technische Spezifikationen

der Textilbelag entspricht den Anforderungen der EN 1307

		Coral Brush blend (57xx)*		Coral Brush pure FR (57xx)	
	Gesamtdicke	ISO 1765	ca. 9 mm	ca. 9 mm	
	Strapazierwert	EN1307	33, gewerblich - stark		33, gewerblich - stark
Farben		12 pure, 9 blend		21	
	Lieferprogramm (alle Abmessungen sind Zirkumaße) Rollen inkl. 2,5 cm Everfort-Vinylstoßrand Rollen FR ohne Rand Matten mit 2,5 cm Stoßrand ringsum		Rollen	Matten	Rollen
			105 cm	55 x 90 cm	185 cm
			155 cm	90 x 155 cm	Keine Matten
			205 cm	135 x 205 cm	
		Rollenlängen ca. 27,5 m	205 x 300 cm	Rollenlängen ca. 27,5 m	
	Stuhlrolleneignung	EN 985	Gewerblicher Bereich r=2,5		Gewerblicher Bereich r=2,5
Lichtbeständigkeit:					
	Lichtechtheit	EN ISO 105/B02	>5		>5
	Reiben	EN ISO 105/X12	5		5
	Wasser	EN ISO 105/E01	4-5		4-5
	Salzwasser	EN ISO 105/E02	4-5		4-5
	Wasserflecken	EN 1307 annex G	5		5
	Shampoo	BS 1006	4-5		4-5
	Organische Lösungsmittel	EN ISO 105/X05	4-5		4-5
Herstellungsart		getuftet, 5/32" Schnittpol		getuftet, 5/32" Schnittpol	
Oberflächengestaltung		fächig / streifig		fächig / streifig	
Polmaterial		Econyl® 100% recyceltes Polyamid BCF		Econyl® 100% recyceltes Polyamid BCF	
Trägermaterial		Polyesterfaservlies		Polyesterfaservlies	
Rückenausstattung		EVERFORT Vinyl		FR Latex	
	Gesamtgewicht	ISO 8543	ca. 3.400 g/m ²		ca. 3.400 g/m ²
	Poleinsatzgewicht	ISO 8543	ca. 920 g/m ²		ca. 920 g/m ²
	Polschichtdicke	ISO 1766	ca. 7 mm		ca. 6,5 mm
	Pol-Rohdichte	ISO 8543	0,105 g/cm ³		0,118 g/cm ³
	Noppenzahl	ISO 1763	ca. 58.000/m ²		ca. 63.000/m ²
	Treppeneignung	EN 1963	Ja**		Ja**
	Komfortwert	EN 1307	LC3		LC3
Verbesserte Rutschsicherheit					
Alle Coral Produkte entsprechen den Anforderungen der EN 14041, außer lose liegende Matten und abgepasste Teppiche					
	Brandverhalten	EN 13501-1	B _{fl} -s1		B _{fl} -s1
	Rutschsicherheit	EN 13893	DS		DS
	Elektrostatische Aufladung	ISO 6356	< 2 kV		< 2 kV
	Wärmedurchlasswiderstand	ISO 8302	0,118 m ² K/W		0,093 m ² K/W

* Auch mit FR- Rücken erhältlich.
** für die Verlegung auf Treppen wird Coral FR empfohlen



EN 14041

coral[®] duo

- Exzellente Lösung für jeden Eingangsbereich
- Zu 75% aus Econyl[®]-Recyclinggarnen gefertigt
- Der unschlagbare Schmutz- und Feuchtigkeitsentferner
- Beste Wahl für kurze Eingangsbereiche
- Entspricht der höchsten Brandklassifizierung: B_{fl}-s1
- Erfüllt die Anforderungen für stärkste Beanspruchung im Objektbereich

Die optimale Lösung für jeden Eingangsbereich

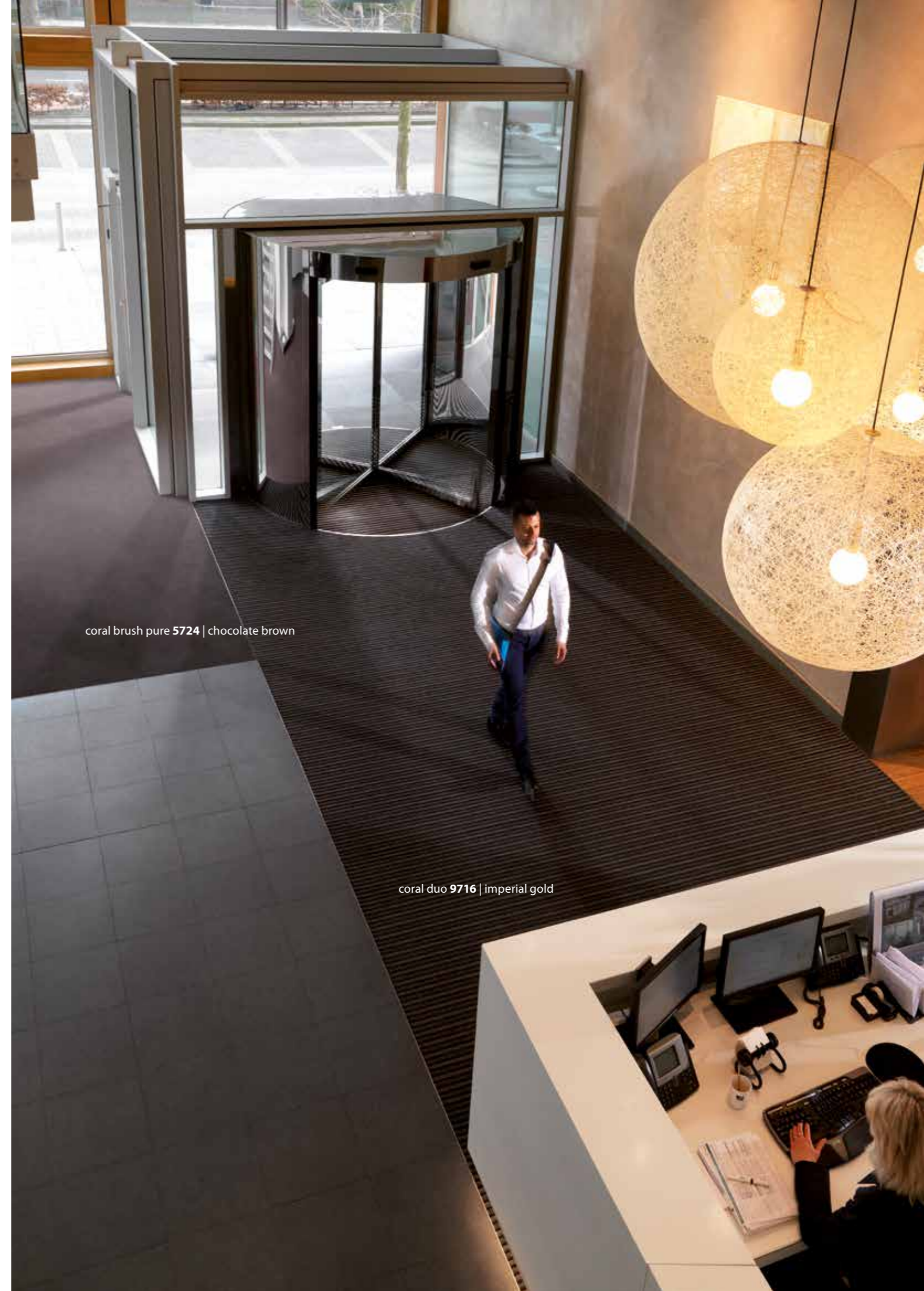
Oftmals lässt die Gebäudearchitektur nur wenig Spielraum für großflächige Eingangsbereiche. Wo Sauberlauf auf kurzer Distanz funktionieren muss, liegt Coral Duo genau richtig. Denn diese Qualität bietet maximale Schmutzbeseitigung und hohe Feuchtigkeitsaufnahme bei nur wenigen

Schritten. Untersuchungen zeigen, dass Coral Duo auf kurzen Distanzen 10% mehr Schmutz aufnimmt als andere textile Sauberlaufprodukte. Coral Duo ist daher die optimale Lösung für kurze Eingangsbereiche. Die Rippenstruktur ist nicht nur funktional, sondern sieht in jedem Eingang

ansprechend aus. Dabei lässt sich Coral Duo bestens mit Coral Brush Pure und Coral Classic kombinieren.

Coral Duo vereint die Technologien von Coral Brush Pure und Coral Classic, ergänzend wirken die Streifen aus robustem Kratzgarn mit erhöhter Bürstwirkung. Deshalb ist Coral Duo auf nur wenigen Metern leistungsstärker als viele andere Sauberlaufprodukte.

Made with 100% Regenerated Nylon
ECONYL[®]



coral brush pure 5724 | chocolate brown

coral duo 9716 | imperial gold

coral[®] duo

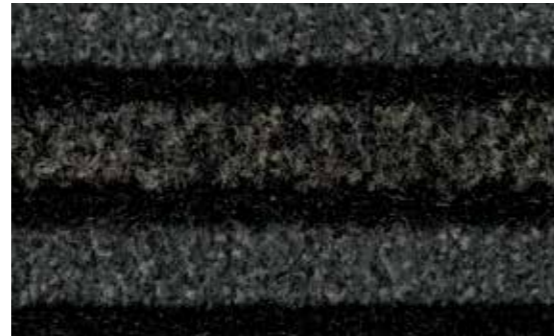
Die optimale Lösung für jeden Eingangsbereich



9729 | wilshire red LRV 10%



9730 | black diamond LRV 10%



9721 | dark steel LRV 17%



9727 | Volga blue LRV 12%



9725 | cafe bahia LRV 11%



9716 | imperial gold LRV 19%



9714 | Sicilian sand LRV 24%



9710 | luna pearl LRV 23%

coral[®] duo

Technische Spezifikationen

der Textilbelag entspricht den Anforderungen der EN 1307

		Coral Duo (97xx)*		Coral Duo FR (97xx)*	
	Gesamtdicke	ISO 1765	ca. 9 mm	ca. 9 mm	
	Strapazierwert	EN1307	33, gewerblich - stark		33, gewerblich - stark
Farben			8		8
	Lieferprogramm (alle Abmessungen sind Zirkumaße) Rollen inkl. 2,5 cm Everfort-Vinylstoßrand Rollen FR ohne Rand		Rollen	Matten	Rollen
			205 cm	No Mats	190 cm
	Matten mit 2,5 cm Stoßrand ringsum		Rollenlänge ca. 27,5 m		Rollenlänge ca. 27,5 m
	Stuhlleneignung	EN 985	Gewerblicher Bereich r=3,7		Gewerblicher Bereich r=3,7
Lichtbeständigkeit:					
	Lichtechtheit	EN ISO 105/B02	>5		>5
	Reiben	EN ISO 105/X12	4-5		4-5
	Wasser	EN ISO 105/E01	4-5		4-5
	Salzwasser	EN ISO 105/E02	5		5
	Wasserflecken	EN 1307 annex G	5		5
	Shampoo	BS 1006	4-5		4-5
	Organische Lösungsmittel	EN ISO 105/X05	4-5		4-5
Herstellungsart			getuftet, 5/32" Schnittpol		getuftet, 5/32" Schnittpol
Oberflächengestaltung			Rippenstruktur		Rippenstruktur
Polmaterial			Polyamid BCF mit 75 % recyceltem Econyl		Polyamid BCF mit 75 % recyceltem Econyl
Trägermaterial			Polyesterfaservlies		Polyesterfaservlies
Rückenausstattung			EVERFORT Vinyl		FR Latex
	Gesamtgewicht	ISO 8543	ca. 3.200 g/m ²		ca. 2.300 g/m ²
	Poleinsatzgewicht	ISO 8543	ca. 670 g/m ²		ca. 670 g/m ²
	Polschichtdicke	ISO 1766	ca. 6 mm		ca. 6 mm
	Pol-Rohdichte	ISO 8543	0,095 g/cm ³		0,075 g/cm ³
	Noppenzahl	ISO 1763	ca. 32.000/m ²		ca. 32.000/m ²
	Treppeneignung	EN 1963	Nein		Ja
	Komfortwert	EN 1307	LC2		LC2
Alle Coral Produkte entsprechen den Anforderungen der EN 14041, außer lose liegende Matten und abgepasste Teppiche					
	Brandverhalten	EN 13501-1	B _n -s1		B _n -s1
	Rutschsicherheit	EN 13893	DS		DS
	Elektrostatische Aufladung	ISO 6356	< 2 kV		< 2 kV
	Wärmedurchlasswiderstand	ISO 8302	0,131 m ² K/W		0,140 m ² K/W

* Auch mit FR- Rücken erhältlich.
** für die Verlegung auf Treppen wird Coral FR empfohlen



EN 14041

- Mit Antirutschgranulat
- Entfernt Grobschmutz schon im Außenbereich
- Schützt den Eingangsbereich vor Schmutzeintrag
- Ideal für Eingangsbereiche innen und außen
- Erfüllt die Anforderungen für stärkste Beanspruchung im Objektbereich

Der Grobschmutzentferner für drinnen und draußen

Schmutzprävention beginnt idealerweise bereits im Außenbereich. Coral Grip ist ein vielseitiger Grobschmutzentferner für draußen und drinnen, der in MD- und HD-Qualität für mittleren bzw. hohen Laufverkehr zur Verfügung steht. Standardmäßig ist Coral Grip in einer

offenen, durchlässigen Variante erhältlich, kann aber auch als undurchlässige Version mit Everfort-Vinylrücken geliefert werden. Für besonders stark beanspruchte Eingangsbereiche steht Coral Grip HD zur Auswahl, dessen patentierte Prägestruktur und flexible, haltbare Vinyl-Filamente eine

äußerst effiziente Bürstwirkung gewährleisten. Beide Coral Grip-Varianten sind in sechs Farben erhältlich.



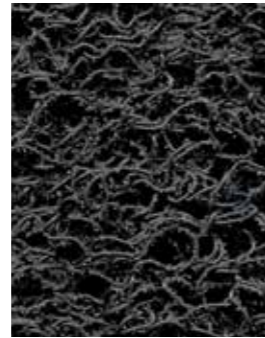
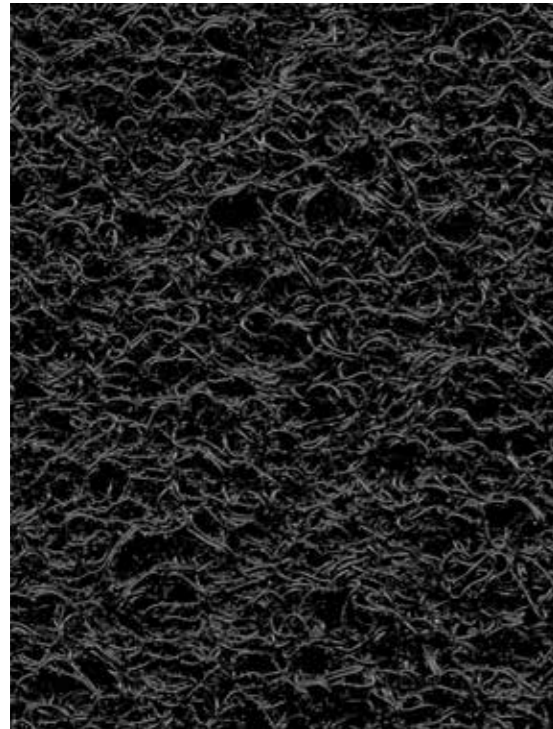
Coral Grip wirkt nicht nur gegen Schmutz, sondern sorgt auch für Trittsicherheit. Durch den Zusatz von PVC-Granulat entsteht eine Antirutschoberfläche, die selbst auf schrägen Flächen Ausrutschunfällen wirkungsvoll vorbeugt.



6123 | wine HD

coral[®] grip

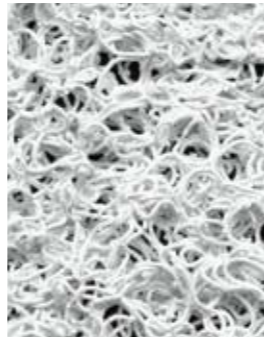
Der Grobschmutzentferner für drinnen und draußen



6145 6125 | lead LRV 25%



6141 6121 | ash LRV 33%

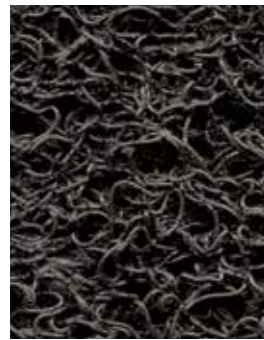


6142 6122 | salt LRV 79%

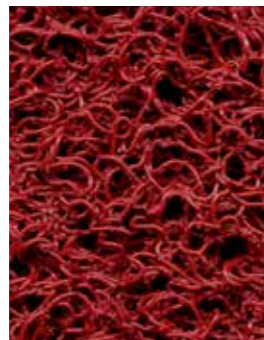


6942 6922 | salt LRV 79%

6150 6130 | ink LRV 17%



6144 6124 | soil LRV 22%



6143 6123 | wine LRV 25%



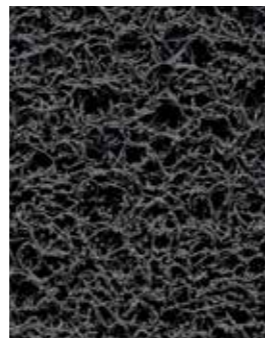
6944 6924 | soil LRV 22%



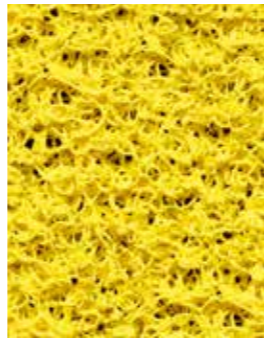
6943 6923 | wine LRV 25%



6950 6930 | ink LRV 17%



6945 6925 | lead LRV 25%



6149 6129 | sulfur

6949 6929 | sulfur

61xx = HD
69xx = MD

offene Struktur mir Vinylrücken

coral[®] grip

Technische Spezifikationen

der Textilbelag entspricht den Anforderungen der EN 1307

		Coral Grip HD (61xx)		Coral Grip MD (69xx)	
	Gesamtdicke	ISO 1765	Mit Rücken: ca. 17 mm Offene Struktur: ca. 16 mm	Mit Rücken: ca. 12 mm Offene Struktur: ca. 11 mm	
	Strapazierwert	EN 1307	33, gewerblich - stark	33, gewerblich - stark	
	Farben		6	6	
	Lieferprogramm (alle Abmessungen sind Zirkamaße) Rollen inkl. 2,5 cm Everfort-Vinylstoßrand		Rollen offen 122 cm, mit Rücken 127 cm	Matten 60 x 90 cm	Rollen offen 122 cm, mit Rücken 127 cm
				Matten nur mit offener Struktur	Matten nur mit offener Struktur
	Matten mit 2,5 cm Stoßrand ringsum		Rollenlänge ca. 10 m		Rollenlänge ca. 15 m
	Stuhlleneignung	EN 985	Nein	Nein	
	Lichtbeständigkeit:				
	Lichtechtheit	EN ISO 105/B02	7	7-8	
	Reiben	EN ISO 105/X12	4-5	4-5	
	Wasser	EN ISO 105/E01	5	5	
	Salzwasser	EN ISO 105/E02	5	5	
	Wasserflecken	EN 1307 annex G	5	5	
	Shampoo	BS 1006	5	5	
	Organische Lösungsmittel	EN ISO 105/X05	4-5	4-5	
	Herstellungsart		3-dimensional gebundene Monofilamente + Antirutschgranulat	3-dimensional gebundene Monofilamente + Antirutschgranulat	
	Oberflächengestaltung		einfarbig mit Reliefdesign	einfarbig	
	Polmaterial		100 % Vinyl, durchgefärbt	100 % Vinyl, durchgefärbt	
	Trägermaterial				
	Rückenausstattung		Offene Struktur oder mit EVERFORT Vinylrücken	Offene Struktur oder mit EVERFORT Vinylrücken	
	Gesamtgewicht	ISO 8543	Mit Rücken ca. 8.200 g/m ² Offene Struktur: ca. 5.500 g/m ²	Mit Rücken ca. 6.500 g/m ² Offene Struktur: ca. 3.500 g/m ²	
	Poleinsatzgewicht	ISO 8543			
	Polschichtdicke	ISO 1766			
	Pol-Rohdichte	ISO 8543			
	Noppenzahl	ISO 1763			
	Treppeneignung	EN 196 3	gewerblicher Bereich (offene Struktur)	Ja	
	Verbesserte Rutschsicherheit		μ0,78	μ0,82	
Alle Coral Produkte entsprechen den Anforderungen der EN 14041, außer lose liegende Matten und abgepasste Teppiche					
	Brandverhalten	EN 13501-1	Mit Rücken: B _{fl} -s1	Mit Rücken: B _{fl} -s1	
	Rutschsicherheit	EN 13893			
	Elektrostatische Aufladung	ISO 6356	< 2 kV	< 2 kV	
	Wärmedurchlasswiderstand	ISO 8302			

* Auch mit FR- Rücken erhältlich.
** für die Verlegung auf Treppen wird Coral FR empfohlen



- Sorgt für einen überzeugenden ersten Eindruck
- Bietet hohe Funktionalität
- Vermittelt Ihren Besuchern eine Botschaft
- Stärkt die Corporate Identity Ihres Unternehmens
- Ist die individuelle Lösung direkt hinter der Eingangstür



Individuell und langlebig

Ergänzend zum Coral Sauberlauf-Programm bietet Coral Logo die Möglichkeit der Individualisierung, z. B. in Form eines Firmenlogos. Diese auf Kundenwünsche abgestimmten Matten sind nicht nur ein optischer Hingucker, sie erfüllen auch ihre Funktion als aktive Sauberlaufzone. Denn Coral Logo wurde nach denselben Kriterien konzipiert wie die übrigen Sauberlaufprodukte und wirkt langfristig gegen Schmutz und Nässe.

Im Gegensatz zu vielen anderen handelsüblichen maßgeschneiderten Matten wird in der Fertigung von Coral Logo ein hochwertiges Garn eingesetzt, das schmutzverbergend ist und Laufstraßenbildung verhindert. Je nach Farbgebung und Design Ihrer Corporate Identity haben Sie die Wahl zwischen einer bedruckten Matte oder einer geschnittenen Matte mit Logo-Einleger.

Bedruckte Logo-Matten

- Ausgezeichnete optische Qualität und leuchtende Farben
- Perfekt geeignet für aufwendige, mehrfarbige Darstellungen
- Auswahl aus dem gezeigten Farbspektrum plus Pantone- und RAL-Farben
- Flach aufliegender Vinylrücken verringert Stolpergefahr deutlich
- Langlebig und lichtbeständig
- Hoch effizient gegen anhaftenden Schmutz

Geschnittene Logo-Matten

- Ideale Lösung für extreme Beanspruchung und optimale Funktionalität
- Für Matte und Logo können alle Farben aus der Standard-Kollektion gewählt werden
- Ausgezeichnete Funktionalität durch die Verwendung von Coral-Produkten
- Einfach in größere Coral-Flächen integrierbar

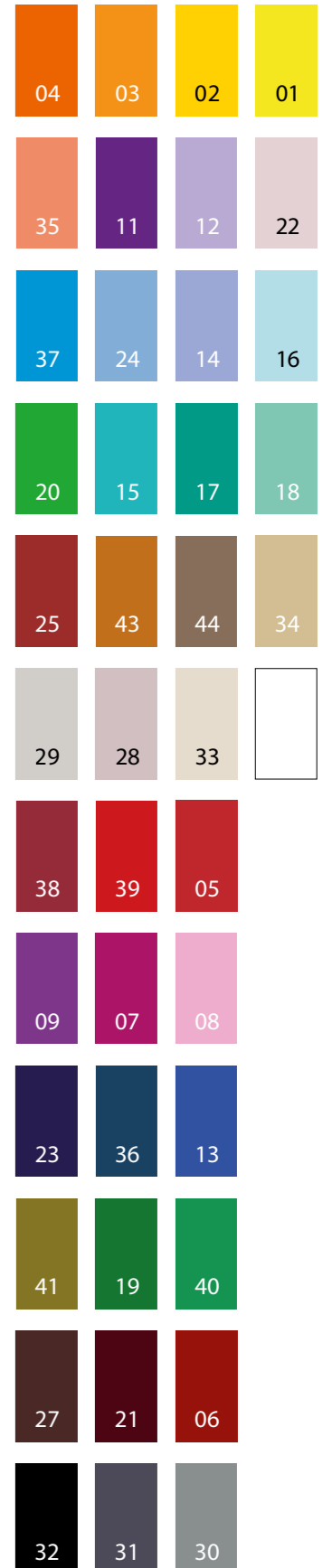


coral[®] logo

Technische Spezifikationen

der Textilbelag entspricht den Anforderungen der EN 1307

Coral Logo (43xx)		
Gesamtdicke	ISO 1765	ca. 8 mm
Strapazierwert	EN1307	33, gewerblich - stark
Farben	Unlimited	
Lieferprogramm (alle Abmessungen sind Zirkumaße) Rollen inkl. 2,5 cm Everfort-Vinylstoßrand	Matten mit Stoßrand	Sondergrößen (Maße ohne Stoßrand)
	55 x 90	bis 200 cm Breite
	105 x 155, 105 x 300	
	155 x 205, 155 x 300	
Matten mit 2,5 cm Stoßrand ringsum	205 x 205, 205 x 300	
Stuhlleisteneignung	EN 985	Gewerblicher Bereich r=2,5
Lichtbeständigkeit:		
Lichtechtheit	EN ISO 105/B02	7
Reiben	EN ISO 105/X12	4-5
Wasser	EN ISO 105/E01	4-5
Wasserflecken	EN 1307 annex G	5
Herstellungstyp	Getuftet, 5/32" Schnittpol	
Oberflächengestaltung	HD-Druck gem. Kunden-Layout	
Polmaterial	100% Polyamid-BCF	
Trägermaterial	Polyesterfaservlies	
Rückenausrüstung	EVERFORT Vinyl	
Gesamtgewicht	ISO 8543	ca. 4.000 g/m ²
Poleinsatzgewicht	ISO 8543	ca. 1.200 g/m ²
Polschichtdicke	ISO 1766	ca. 5 mm
Pol-Rohdichte	ISO 8543	0,186 g/cm ³
Noppenzahl	ISO 1763	ca. 91.500/m ²
Treppeneignung	EN 1963	Ja
Komfortwert	EN 1307	LC3
Alle Coral Produkte entsprechen den Anforderungen der EN 14041, außer lose liegende Matten und abgepasste Teppiche		
Brandverhalten	EN 13501-1	B _n -s1
Rutschsicherheit	EN 13893	DS





Brandklassifizierung

Alle Coral-Produkte mit Vinylrücken sind beim Brandverhalten mit der B_{fl}-s1 klassifiziert. Dies ist unerlässlich, da jeder Eingang auch ein Notausgang ist.

Wenn die Anforderungen strengerer Brandschutzbestimmungen entsprechen müssen, können die textilen Coral-Sauberlaufprodukte auch mit einem speziellen FR-Latex-Rücken ausgestattet werden. Coral FR wird außerdem für die Verlegung auf Treppen empfohlen.

Reinigung und Werterhalt

Tägliche Reinigung

Die tägliche Reinigung von Coral-Sauberlaufzonen erfolgt mit einem leistungsstarken Bürstsauger. Durch das Bürsten wird der Flor aufgerichtet und der gebundene Schmutz aus den Zwischenräumen aufgenommen.

Zwischenreinigung

Fest anhaftender und nass eingetragener Schmutz wird im Sprühextraktionsverfahren entfernt. Zunächst den lose aufliegenden Schmutz mit einem leistungsfähigen Bürstsauger entfernen, dann die Matte mit einem Sprühextraktionsgerät mit Wasser, ggf. unter Zugabe von geeigneten Reinigungsmitteln, gründlich abreinigen.

Nach dem Einsatz von Reinigungsmitteln empfiehlt es sich, die Reinigungsmittelrückstände gründlich mit Wasser im gleichen Verfahren auszuspülen.

Grundreinigung

Die Coral-Sauberlaufzone zunächst absaugen. Lose verlegte Matten aufhängen und mit einem Hochdruckreiniger gründlich abreinigen. Anschließend gut durchtrocknen lassen.

Fest verklebte Matten mit einem Scheuerbürstautomaten mit gegenläufigen Bürsten unter Verwendung von Wasser und einem geeigneten Reinigungsmittel gründlich abreinigen und ausreichend trocknen lassen.



Ohne Coral Sauberlaufzonen besteht erhöhter Reinigungsaufwand und Rutschgefahr

Mehr Forbo Flooring



Linoleum

Als Weltmarktführer für Linoleumprodukte bietet Forbo das umfangreichste Angebot an Bodenbelägen und Oberflächenlinoleum für Möbel- und Wandbeschichtungen. Über 100 Jahre Erfahrung und modernste umweltfreundliche Fertigungstechniken bürgen für höchste Qualität. Permanente Investitionen in die Produktentwicklung versetzen Forbo in die Lage, die derzeit innovativste Produktpalette im Bereich nachhaltiger Linoleumböden anzubieten.



Vinyl

Als Hersteller designorientierter, technisch anspruchsvoller Vinylbeläge umfasst das Angebot hoch strapazierfähige Vinyl-Beläge für Einsatzbereiche in den Segmenten Gesundheits- und Bildungswesen, Industrie, Laden- und Wohnungsbau. Neben Designbelägen als Bahnenware und in Fliesen oder Planken stehen homogene und heterogene Vinyl-Spezialbeläge mit leitfähigen, akustischen oder rutschhemmenden Eigenschaften zur Auswahl.



Textil - Flotex

Ergänzend zu den elastischen Produkten vervollständigen verschiedene Textilbeläge das Portfolio. Allen voran innovative Produkte in Flock- und Drucktechnik der Marke Flotex, die den Komfort eines Teppichbodens mit den Vorteilen eines elastischen Belages verbinden. Denn Flotex ist aufgrund seines wasserundurchlässigen Rückens waschbar, auch in nassem Zustand rutschsicher, voll desinfektionsfähig, Allergiker geeignet und überzeugend farbrillant.



Textil - Nadelvlies

Klassische Nadelvliesbeläge ergänzen das textile Angebot. Nadelvlies-Beläge sind aufgrund ihrer Konstruktion robust und in besonderem Maße stuhllongeeignet. Das prädestiniert sie für Büros, Verwaltungsgebäude und Verkaufsfächen. In stark frequentierten Bereichen, in denen eine textile Optik gewünscht wird, ist Nadelvlies die kostengünstige Alternative zu Teppichböden. Beste Strapazierwerte sorgen langfristig für ein gepflegtes Erscheinungsbild.

Forbo Flooring Systems gehört zur Forbo-Gruppe, die weltweit zu den führenden Anbietern von Bodenbelägen, Bauklebstoffen und Transport-Systemen zählt, und bietet Bodenbeläge für Objekt- und Handelsbereiche. Hochwertige Linoleum-, Vinyl- und Textilböden sowie Sauberlaufprodukte verbinden Funktionalität und Design und halten umfassende Bodenbelagslösungen bereit.



Deutschland

Forbo Flooring GmbH
Steubenstraße 27
D-33100 Paderborn
T: +49-(0)52 51 - 1803-0
F: +49-(0)52 51 - 1803-200
info.germany@forbo.com
www.forbo-flooring.de

Österreich

Forbo Flooring Austria GmbH
Oswald-Redlich-Straße 1
A-1210 Wien
T: +43-(0)1- 3309204
F: +43-(0)1- 330920410
info.austria@forbo.com
www.forbo-flooring.at

Schweiz

Forbo - Giubiasco SA
Via Industrie 16
CH - 6512 Giubiasco
T: +41 - (0)91 850 01 11
F: +41 - (0)91 850 01 41
info.flooring.ch@forbo.com
www.forbo-flooring.ch