

Euro-Profilzylinderschloss mit 3 Schlüsseln

Dämmung 80 mm

376 mm

280 mm

190 mm

Dämmung 80 mm

Dachhaut

Dachdämmung

95 mm

A

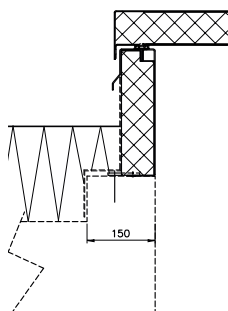
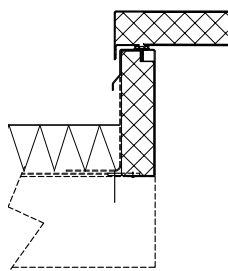
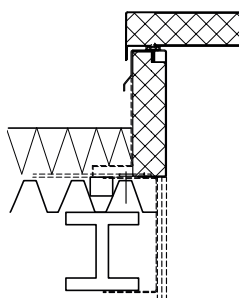
95 mm

220 mm

Stahl

Beton

Erhöhter Aufsatzkranz



www.gortergroup.com

Typ RHT

Dachausstieg, 1 Deckel, Aluminium

Typ	A	B	Gewicht
RHT7090	700 mm	900 mm	38 kg
RHT7010	700 mm	1000 mm	56 kg
RHT9090	900 mm	900 mm	44 kg
RHT7014	700 mm	1400 mm	68 kg
RHT1010	1000 mm	1000 mm	65 kg
RHT1015	1000 mm	1500 mm	84 kg
RHT1020	1000 mm	2000 mm	101 kg
RHT9024	900 mm	2400 mm	89 kg
RHT1025	1000 mm	2500 mm	120 kg
RHT1030	1000 mm	3000 mm	134 kg

Typ RHTEI

Dachausstieg, 120 minuten hochfeuerbeständig

Typ	A	B	Gewicht
RHTEI7090	700 mm	900 mm	134 kg
RHTEI9090	900 mm	900 mm	157 kg
RHTEI7014	700 mm	1400 mm	185 kg
RHTEI1010	1000 mm	1000 mm	180 kg
RHTEI1015	1000 mm	1500 mm	236 kg
RHTEI1020	1000 mm	2000 mm	298 kg
RHTEI9024	900 mm	2400 mm	323 kg

Typ RHTX


Dachausstieg, Explosionentlastende

Typ	A	B	Gewicht
RHTX1010	1000 mm	1000 mm	58 kg
RHTX1015	1000 mm	1500 mm	72 kg
RHTX1020	1000 mm	2000 mm	87 kg


Anwendung

Die Dachausstiege lassen sich allgemein in Beton-, Stahl- und Holzdächern, auch in höhere Dächer, einbauen. Die nachstehende Tabelle zeigt die maximale Dachneigung.

Dachausstiegstyp	Maximale Dachneigung
RHT	: 30°
RHTEI	: 5°
RHTX	: 0°



Gortergroup BV
PO Box 265
NL-1740 AG SCHAGEN
The Netherlands



RHT

ETA 15/0338

Gorter Roof Hatch with Thermalbreak

Resistance to permanent load, concentrated and uniformly distributed (Eurocode EN 1993-1-1) : 1050 kg/m²

Thermal transmittance (EN-ISO 10077-2) : U_s ≤ 0.32 W/(m²K)

Resistance to snow load (EN 1991-1-3) : 3.97 kN/m²

Resistance to wind load (EN 12210) : Class E 3000

Water tightness (EN 12208) : Class E 650

Impact, hard body (EN 356) : Class PSA

Impact, soft body (EN 13049) : Class 5

Airborne sound insulation (EN-ISO 717-1) : 26 dB

Air permeability (EN 12207) : Class 3

Content and/or release of dangerous substances : Declaration of manufacturer

Durchgangsmaß

- Die Größe der Dachöffnung muss dem Durchgangsmaß der Dachluke entsprechen.
- Wird der Dachausstieg mit einer Scherentreppe kombiniert, kann die Dachöffnung vom Durchgangsmaß der Luke abweichen. Weitere Informationen hierzu finden Sie unter www.gortergroup.com

Mit dem Produkt werden eine Gebrauchs- und Montageanleitung geliefert.

