

# Montageanleitung thepro DDS

nicht unterkellerte Bauwerke ohne Streifenfundamente

M024-1

## Das brauchen Sie auf der Baustelle:



Säge



Anpressrolle



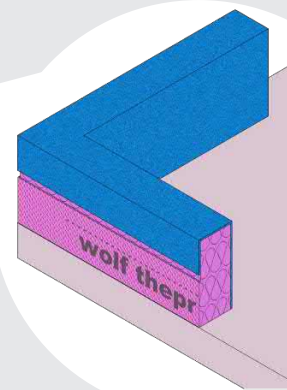
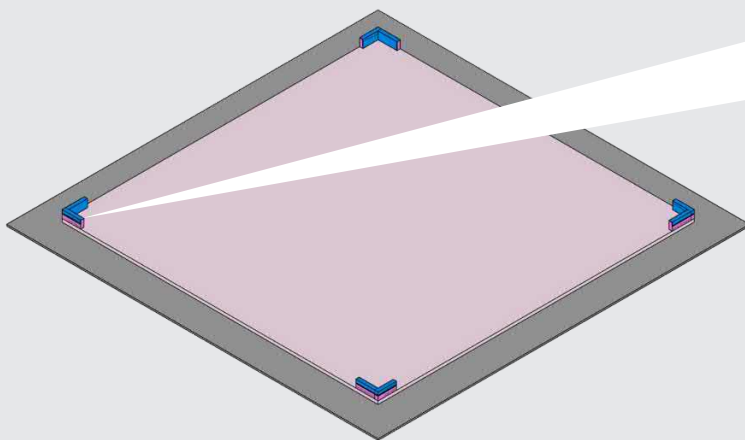
Perimeterkleber



Brenner

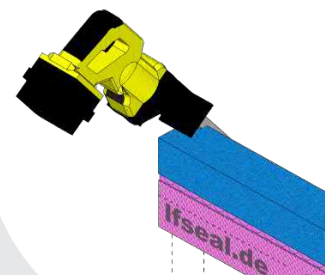
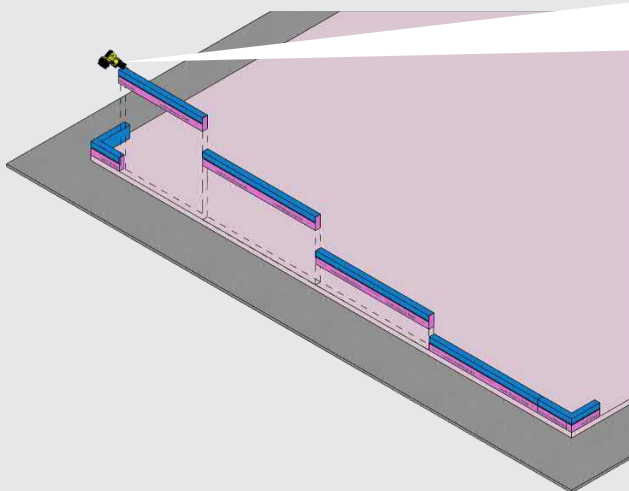
1

Einen sauberen und ebenen Untergrund aus einer Sauberkeitsschicht und/oder Dämmung schaffen. Die thepro DDS Ecken werden aufgestellt. Je nach Witterung und örtlichen Gegebenheiten können die Elemente mit Perimeterkleber aufgeklebt werden.

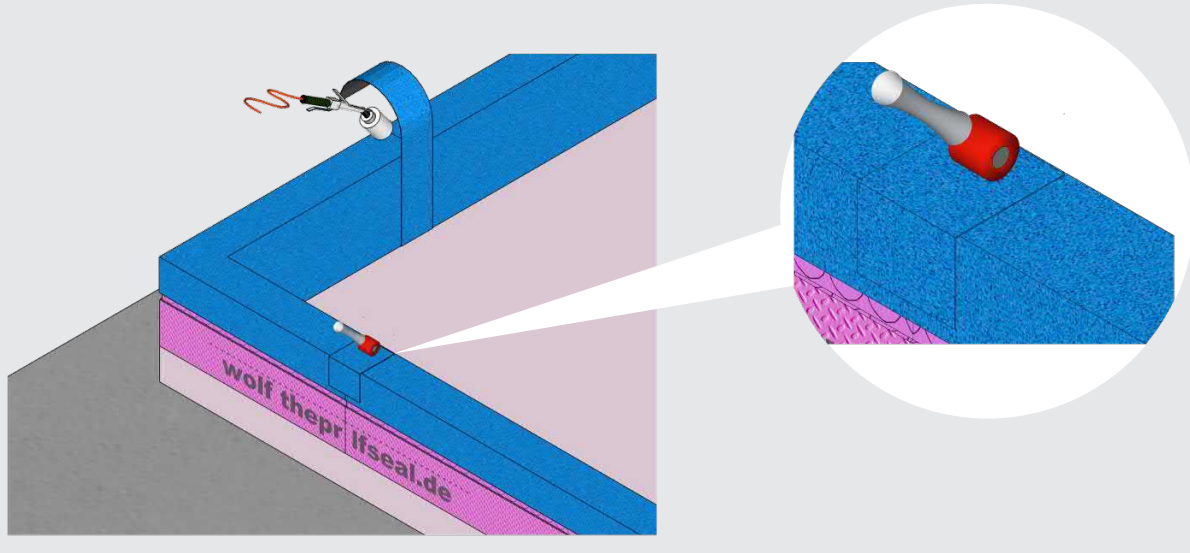


2

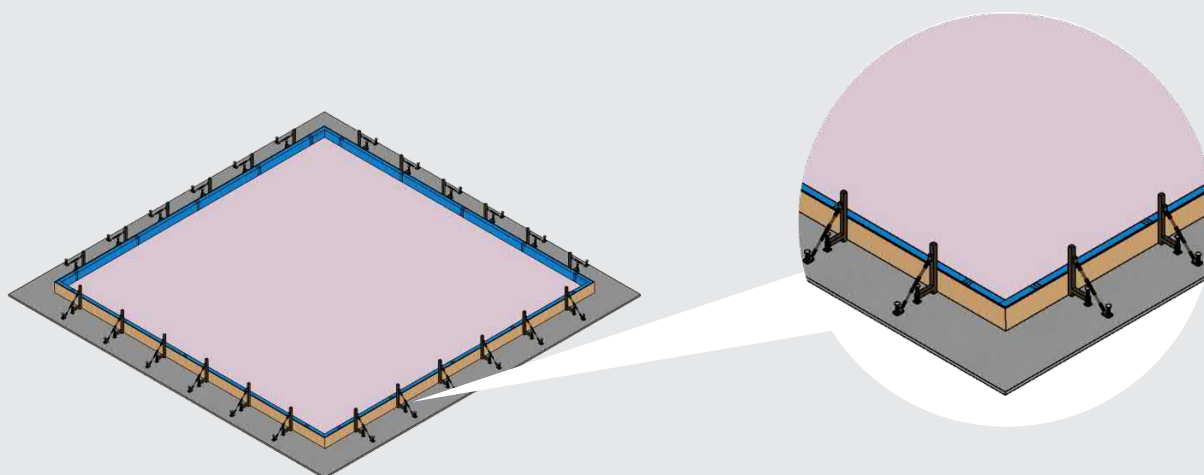
Zwischen den Ecken werden die geraden thepro DDS Elemente aufgestellt. Es muss ein Passstück hergestellt werden. Die thepro DDS Elemente können mit einer Säge abgelängt werden.



- 3** Die Stöße der thepro DDS Elemente werden mit dem thepro DDS Stoßdichtband überklebt. Die Dichtbänder werden vollflächig aufgewalzt. **ACHTUNG:** Der Untergrund muss trocken sein. Bei Temperaturen unter 5° Grad muss die **wolfseal FBV-Bahn** des thepro DDS Elementes erhitzt werden.



- 4** Die thepro DDS Elemente sind vor der Betonage der Bodenplatte stabil abzuschaln.



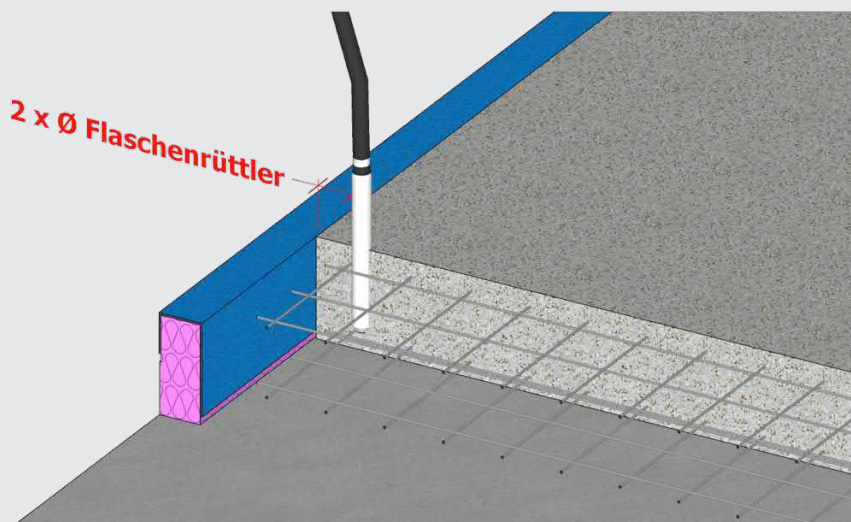
Hinweis: Um einen fachgerechten Verbund zwischen Bodenplatte und thepro DDS zu erzielen, muss die Bodenplatte mindestens 48 h eingeschalt bleiben. Die thepro DDS Elemente dürfen nicht als Trittkante verwendet werden. Es ist sicherzustellen, dass kein Schalöl auf die wolfseal FBV-Dichtungsbahn gelangt, da dies die Haftung zwischen Beton und FBV-Bahn beeinträchtigt.

technische Änderungen vorbehalten

5

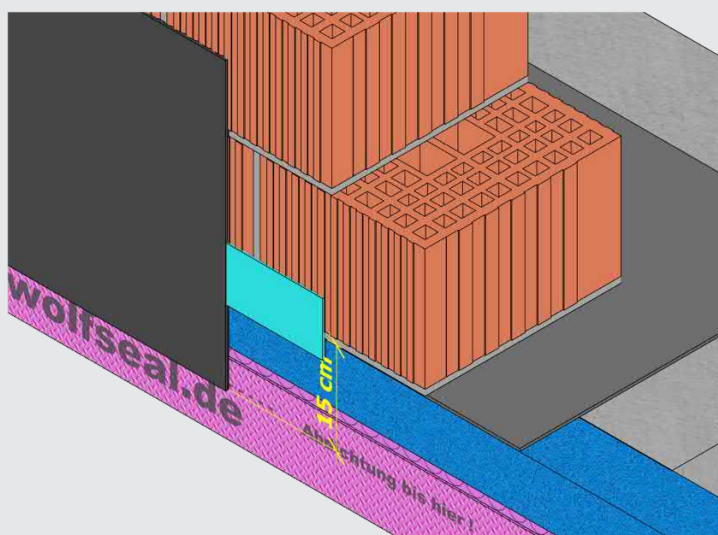
Die Qualität des Verbunds zwischen dem thepro DDS und Beton ist abhängig von der durchgeführten Verdichtung. Mit der Verdichtung muss ein Kontakt des thepro DDS mit einem homogen verdichteten Beton hergestellt werden, damit sich ein optimaler Verbund einstellen kann.

Dafür wird der Flaschenrüttler in unmittelbarer Nähe des thepro DDS eingetaucht. Als Richtgröße soll der Abstand zwischen Flaschenrüttler und thepro DDS circa das Zweifache des Durchmessers des verwendeten Flaschenrüttlers sein.



6

Die nachfolgende Außenabdichtung ist 15 cm von der Oberkante des thepro DDS Elements bis zur Markierungslinie nach unten zu führen.



technische Änderungen vorbehalten