

Montageanleitung thepro DDS Laibungselement

Das brauchen Sie auf der Baustelle:

M030-1



Anpressrolle

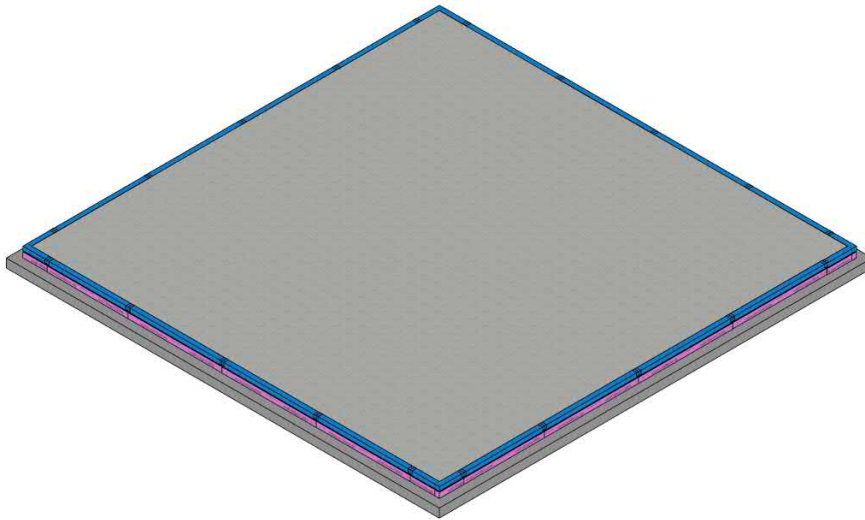


Perimeterkleber

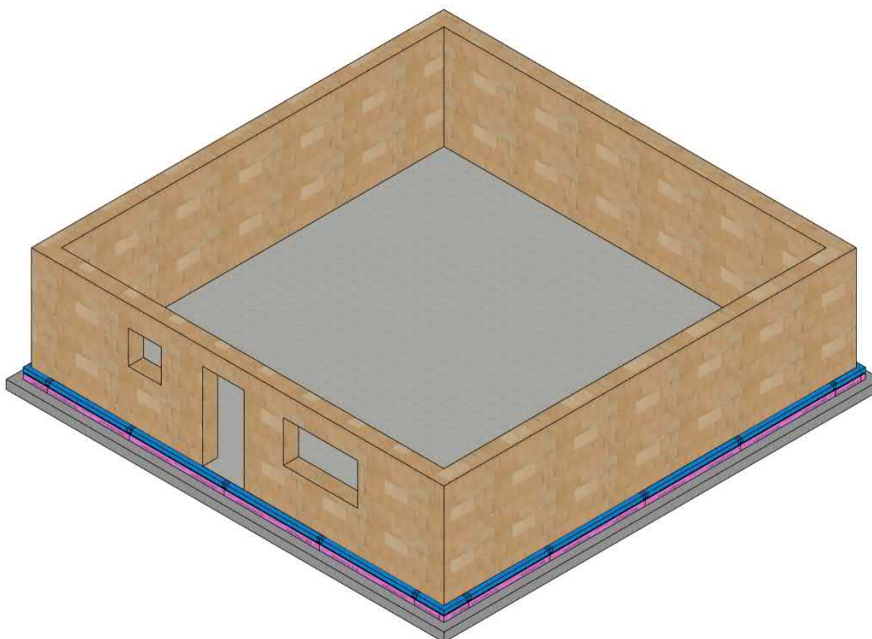


Brenner

- 1 Die thepro DDS Elemente werden gemäß Montageanleitung thepro DDS montiert.



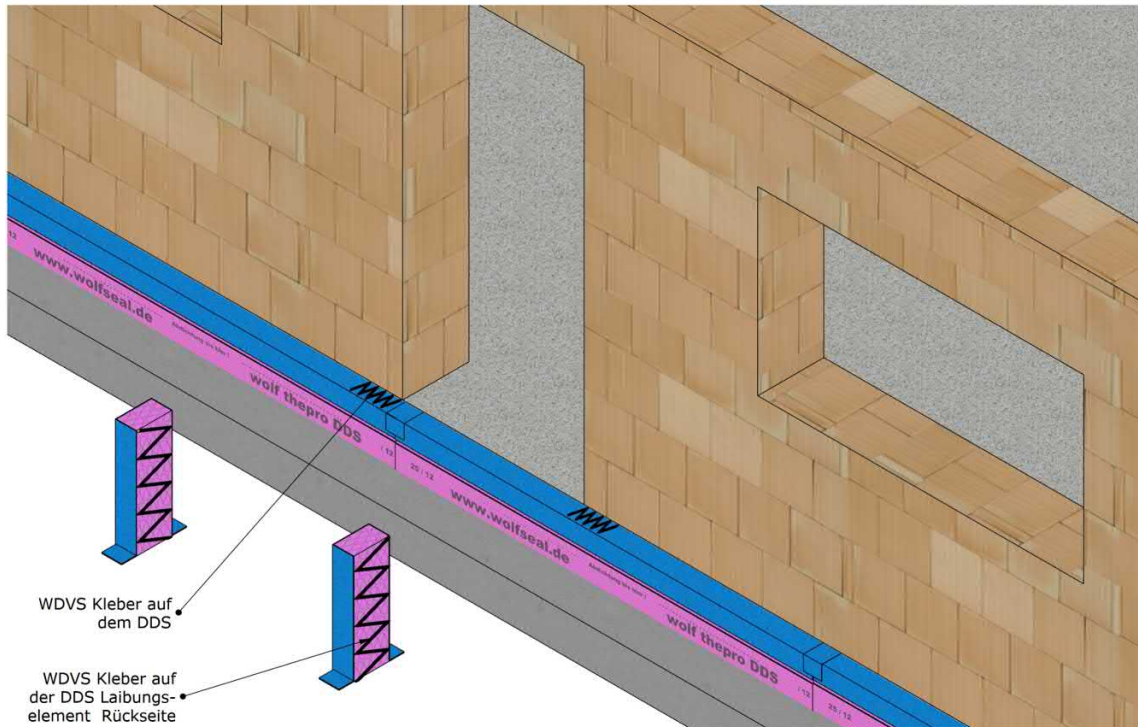
- 2 Das Mauerwerk Erdgeschoss wird planmäßig erstellt.



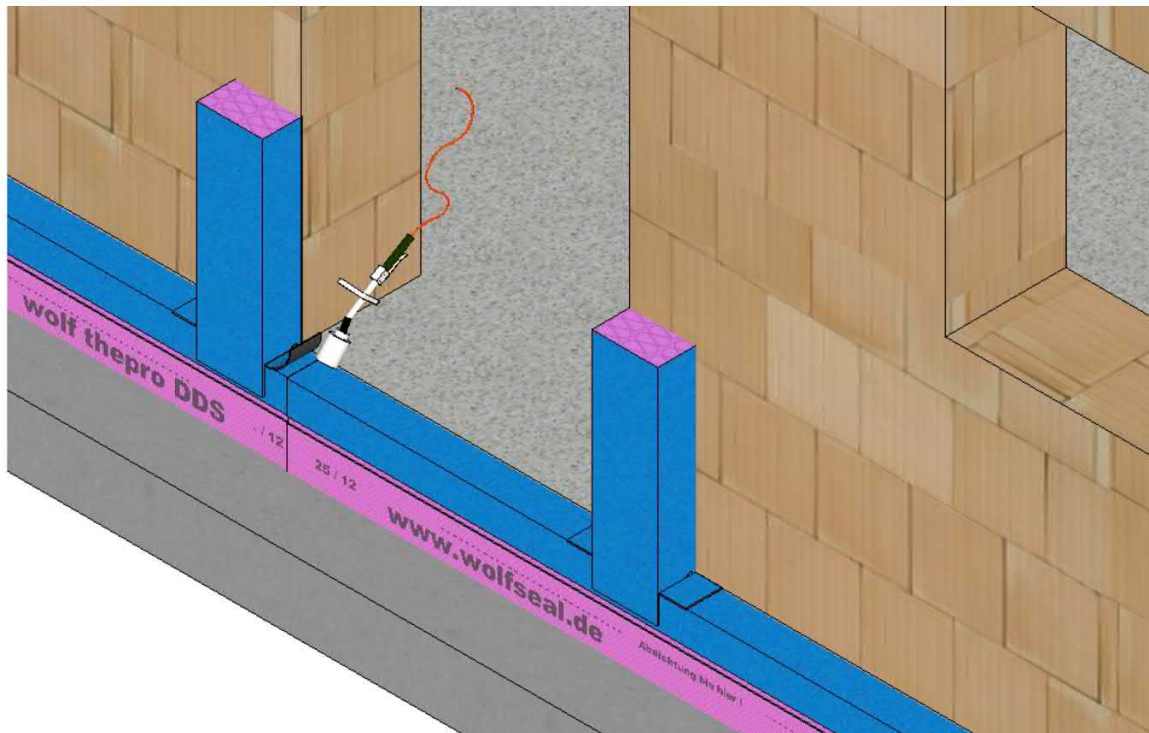
Montageanleitung thepro DDS Laibungselement

M030-2

- 3** Die Laibungselemente werden vollflächig auf das thepro DDS und an das Mauerwerk angeklebt. Die thepro DDS Laibungselemente flankieren Türen und bodentiefe Fenster. Das thepro DDS Laibungselement wird mit den Überlappungen nach unten an das thepro DDS angeschlossen.



- 4** Die Überlappungen werden vollflächig mit offener Flamme an das thepro DDS angeschweißt.

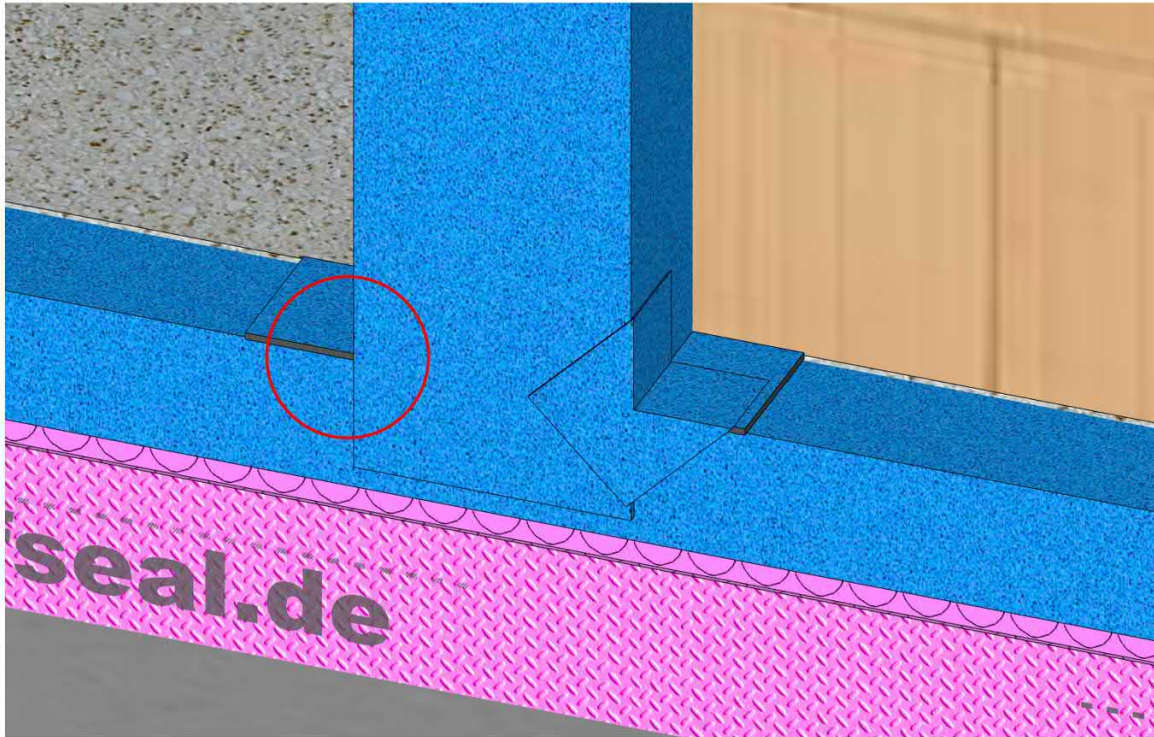


technische Änderungen vorbehalten

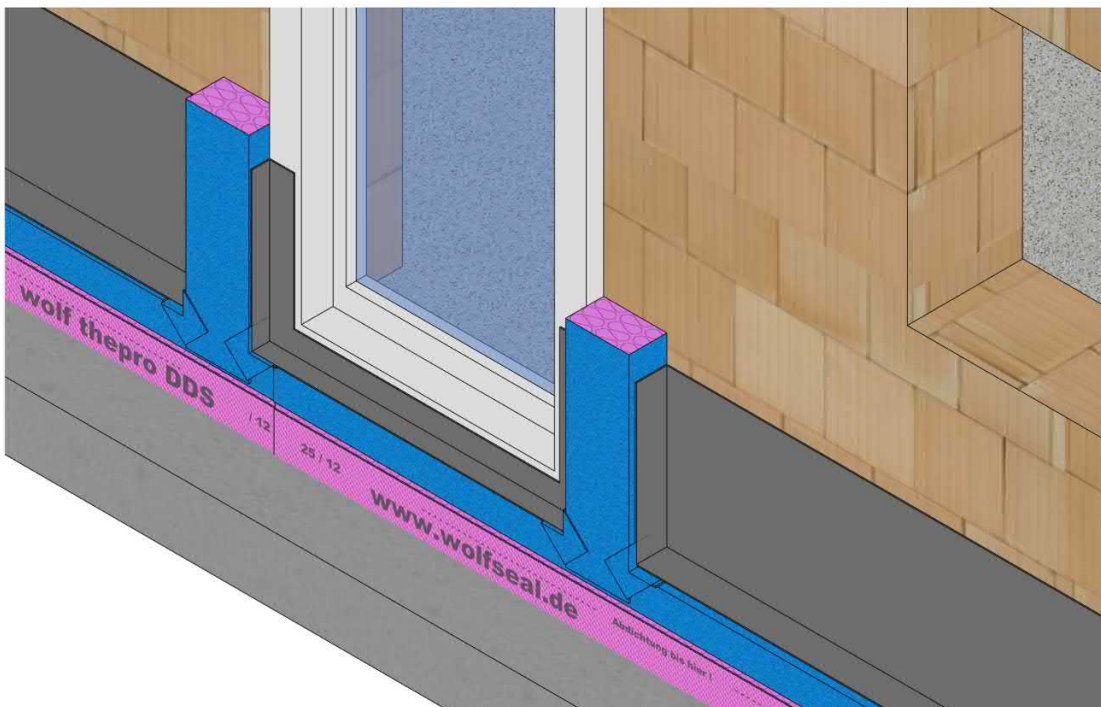
Montageanleitung thepro DDS Laibungselement

M030-3

- 5 Alle 4 Eckpunkte der Überlappung werden mit dem thepro DDS Stoßdichtband überklebt.



- 6 Die Abdichtung des Mauerwerks im Sockelbereich ist mit 10 cm Überlappung zum thepro DDS mit PMBC oder MDS herzustellen.



technische Änderungen vorbehalten