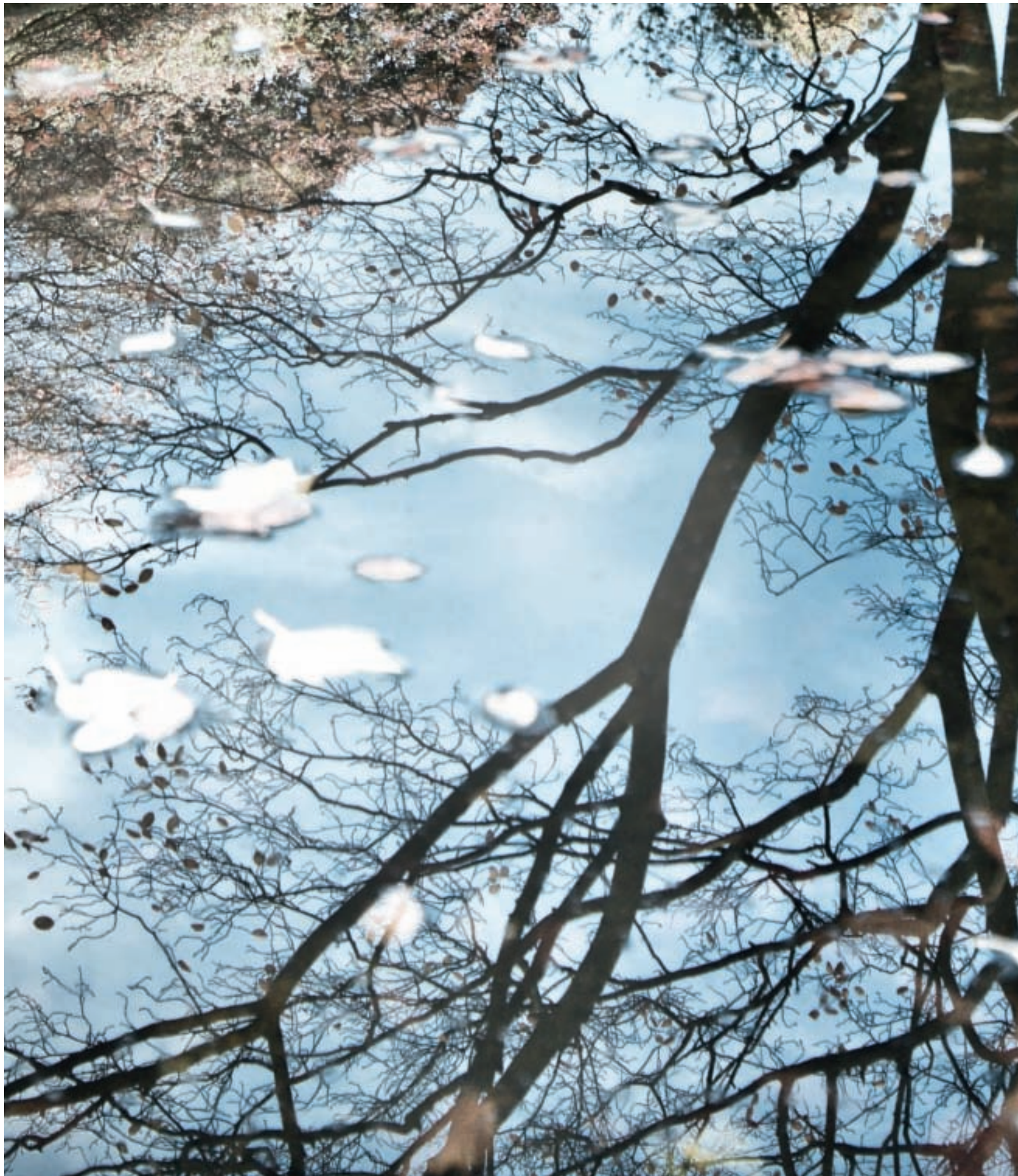


# RE/COVER green





the new  
ORGANIC FLOORING  
by VORWERK



RE/THINK  
RE/SOURCES

RE/COVER green



## Bodenkultur: ganzheitlich. Konsequent ökologisch.

Der Anspruch an ökologisch und nachhaltig konsequentes Handeln wächst – auch in Architektur und Interior Design. Wer in einer „grünen“ Umgebung lebt oder arbeitet, kann sich guten Gewissens wohl fühlen und entfalten. Das hat einen positiven Effekt auf jedes Umfeld.

Vorwerks ureigene Programmatik „Eco Balance“ lebt diese Idee. Und das nicht erst seit heute. Bereits 1994 betonte Vorwerk Teppich mit dem Slogan „Unser Logo war schon immer grün“ seine Ausrichtung. Die Frage des ökologisch richtigen, des vernünftigen Handelns, des verantwortungsbewussten Umgangs innerhalb aller Produktionsprozesse steht bei Vorwerk Teppich über jeder Unternehmensentscheidung. „Eco Balance“ greift für alle Geschäftsbereiche und wird kontinuierlich weiterentwickelt.

Das gilt auch für Vorwerk-Innovationen: denn mit RE/COVER green – the new organic flooring by Vorwerk lanciert Vorwerk erstmals eine Kollektion einzigartiger, ökologischer Elastomere für den Objektbereich. RE/COVER green ist eine neue Generation elastischer Designbeläge und wird überwiegend aus nachwachsenden Rohstoffen hergestellt. Das international renommierte Architektur- und Designbüro Hadi Teherani hat die zahlreichen RE/COVER green Farbgebungen und Dekore entwickelt, die von der Natur ebenso wie von der digitalen Welt inspiriert sind. Sie sind fein abgestimmt auf die besonderen gestalterischen Ansprüche im Objekt.

Damit bedient RE/COVER green den wachsenden Bedarf an Bodenbelägen, die den hohen Belastungen in Bereichen wie Büro, Handel, Gesundheit, Hotel, Gastronomie oder öffentlichen Gebäuden standhalten, dabei umweltfreundlich und pflegeleicht sind und zudem kreative, ästhetisch anspruchsvolle Lösungen ermöglichen. Diese Verbindung aus Ökologie, Ästhetik und Qualität bietet eine bisher einmalige Lösung für Architekten und Designer.

## Flooring culture: holistic. Consistently ecological.

The demand being placed on acting in an ecological and sustainably consistent manner is growing: this applies to architecture and interior design, too. Those who live or work in 'green' surroundings can feel good and develop themselves with a clear conscience. That, in turn, has a positive effect on any environment.

“Eco Balance”, the programme agenda that originated at Vorwerk, literally lives this idea. And hasn't just started recently, either. As far back as 1994 Vorwerk Carpets emphasized its orientation with the slogan “Our logo has always been green”. The issue of ecologically correct, of sensible action, of working with an awareness of responsibility within all production processes, is a priority that influences every corporate decision made at Vorwerk Carpets. “Eco Balance” is in effect for all fields of business and is being developed further on a continuous basis.

The same goes for innovations at Vorwerk. For the first time Vorwerk is launching a collection of unique, ecological elastomers for the business-site sector: RE/COVER green – the new organic flooring by Vorwerk. RE/COVER green represents a new generation of elastic design floor coverings. The product is manufactured predominantly from regenerative raw materials. Hadi Teherani, the internationally renowned bureau for architecture and design, developed the numerous colour schemes and decors for RE/COVER green. Nature and the digital world equally acted as sources of inspiration. The colours and decors are finely attuned to match the particular design-related standards at a given site.

As a result, RE/COVER green attends to the growing demand for flooring that withstands the heavy-duty workloads in areas such as offices, retailing, healthcare, hotels, gastronomy or public-access buildings. Flooring that is environmentally friendly and requires little maintenance, and at the same time enables creative and aesthetically sophisticated solutions.

This combination of ecology, aesthetics and quality offers a solution for architects and designers that, until now, remains one-of-a-kind.

## Une valeur à poser au sol: un concept – logique, écologique.

L'action écologique et durable gagne du terrain – même dans les domaines de l'architecture et du design intérieur. Vivre, travailler dans un environnement 'vert', c'est se sentir bien, s'épanouir en toute sérénité. Avec un impact positif assuré sur le monde alentour.

Le programme « Eco Balance » de Vorwerk est l'incarnation de ce concept, et pas depuis hier. En 1994 déjà, Vorwerk Teppich avait imposé la voie à suivre, avec son slogan « notre logo a toujours été vert ». Chez Vorwerk Teppich, l'action écologique, raisonnable et responsable tout au long des processus de production impactent toutes les décisions dans l'entreprise. « Eco Balance », présent dans tous les secteurs, évolue continuellement.

Cela est tout aussi vrai pour les innovations chez Vorwerk. Car RE/COVER green – the new organic flooring by Vorwerk est une première: destinée aux professionnels, cette collection Vorwerk introduit des élastomères écologiques, uniques en leur genre. RE/COVER green est une nouvelle génération de revêtements design élastiques, et est fabriqué, en majeure partie, de matières premières renouvelables. C'est le bureau Hadi Teherani, mondialement connu pour ses réalisations architecture et design, qui a créé les nombreux coloris et décors de RE/COVER green, puisant autant dans la nature que dans l'univers numérique. Des coloris et décors qui, finement nuancés, s'intègrent harmonieusement dans la démarche créative de l'ensemble.

Ainsi RE/COVER green répond à une demande croissante de revêtements exposés à d'énormes sollicitations dans les segments administration, commerce, santé publique, hôtellerie, gastronomie et autres édifices publics. Des revêtements qui, tout en étant faciles d'entretien et non polluants, répondent à de grands défis créatifs et esthétiques.

Cette union d'écologie, d'esthétique et de qualité offre aux architectes et designers une solution unique en son genre.



PRINT endless wood



RE/COVER green, PRODUCTION





# RE/COVER green, made in Germany.

Gerade in Sachen Ökologie genießt „Made in Germany“ hohe Anerkennung: denn deutsche ökologische Technologien und Produkte sind innovativ, zuverlässig und nehmen international eine Vorreiterrolle ein.

Natürlich befindet sich der gesamte Herstellungsprozess der Vorwerk-Kollektion RE/COVER green in Deutschland. Dass damit lange globale Transportwege vermieden werden, ist nur einer von vielen positiven Aspekten. Vorwerk kann so die Qualität in allen Produktionsstationen – von der Designentwicklung, der Fertigung und Zusammensetzung der Trägermaterialien über die Herstellung der Gravuren in der Prägewalze bis hin zum Druck und Coating des ökologischen Designbelags – optimal entwickeln, abstimmen und sicherstellen. Innovativste computergesteuerte Verfahren werden hier kombiniert mit langjähriger Erfahrung in den einzelnen Herstellungsprozessen. Vom anspruchsvollen Qualitätsmanagement an die Designumsetzung über hochwertige Verarbeitung und Druck bis hin zum lösungsorientierten Service für Architekten und Planer. Qualität bis ins Detail, auch in Haptik und Optik. So gelingt es Vorwerk, mit RE/COVER green einen ökologischen Designbelag zu präsentieren, der hohen ästhetischen Anforderungen entspricht.

## ÖKOLOGISCH

### INNOVATIV

RE/COVER green wird aus hochwertigen ökologischen Elastomeren gefertigt. Die bahnbrechende Innovation dabei: Petrochemische Polyole werden durch Bio-Polyole ersetzt, die aus Rizinus- und Rapsöl gewonnen werden. Das bedenkliche, bei herkömmlichen Designbelägen eingesetzte Polyvinylchlorid (PVC) entfällt. Das Bio-Elastomer büßt keineswegs an Qualitäten ein. Im Gegenteil: RE/COVER green ist recyclebar, entspricht der REACH-Verordnung der Europäischen Union und erfüllt die immer wichtiger werdenden Anforderungen an die Bewertungssysteme LEED des U.S. Green Building Council und der Deutschen Gesellschaft für Nachhaltiges Bauen (DGNB).

The term “Made in Germany” enjoys a high level of recognition, especially when it comes to ecology, because German ecological products and technologies are innovative, reliable, and assume a pioneering role on an international scale.

It goes without saying that the entire manufacturing process for the Vorwerk RE/COVER green collection is located in Germany. The fact that long global transport routes are avoided this way is only one of many positive aspects. As a result, Vorwerk is able to optimally develop, coordinate and safeguard quality at all points during production – from design evolution along with the production and composition of the base materials, then on to manufacturing the engraving on the embossing roller, all the way to printing and coating the ecological design flooring. Here the most innovative computer-guided techniques are combined with years of experience in the individual manufacturing processes. From demanding quality management to design enactment, then on to high-quality workmanship and printing, straight through to the solution-oriented service for architects and planners. Quality down to the last detail, even for the tactile ‘feel’ and optical ‘look’. With RE/COVER green, this is how Vorwerk successfully manages to present an ecological design flooring that fulfils high aesthetic standards.

## ECOLOGICALLY

### INNOVATIVE

RE/COVER green is made of high-grade ecological elastomers. The pioneering innovation thereby: Petrochemical polyols are replaced by organic polyols extracted from castor and rapeseed oil. The questionable polyvinyl chloride (PVC) utilised in conventional design flooring is omitted. This organic elastomer does not signify any loss of quality whatsoever. To the contrary: RE/COVER green is recyclable, complies with the European Union REACH Regulation and meets the specifications posed by the LEED assessment systems from the U.S. Green Building Council and by DGNB, the German Sustainable Building Council.

C’est notamment en matière d’écologie que le « Made in Germany » jouit d’une bonne réputation: écologiques, les technologies et les produits allemands sont aussi innovants, fiables et des modèles en la matière à l’échelle internationale.

Et, bien évidemment, tout le processus de production de la collection Vorwerk RE/COVER green se fait en Allemagne. Entre autres aspects positifs, on évite ainsi de longs transports à travers le monde. Cela permet également à Vorwerk de mettre au point, de peaufiner et ainsi de garantir la qualité à tous les niveaux de la production - du design à la composition et la fabrication des supports, de la réalisation des motifs du cylindre d’impression jusqu’à l’impression et au pelliculage écologique du décor. Des processus numériques à la pointe du progrès s’y trouvent associés à une longue expérience des divers processus de fabrication. Partant de l’excellent management qualité dans la réalisation du design, tout au long de la production et de l’impression jusqu’au soutien efficace des architectes et chefs de projet. De la qualité jusque dans le moindre détail, toucher et aspect visuel compris. Vorwerk propose donc, avec RE/COVER green, un revêtement design répondant à de stricts critères tant écologiques qu’esthétiques.

## INNOVATION EN MATIÈRE

### D’ÉCOLOGIE

RE/COVER green est produit à base d’élastomères non polluants de haute qualité. La novation révolutionnaire: les polyols pétrochimiques sont remplacés par des biopolyols produits à partir de l’huile de ricin et de colza. Fini le polychlorure de vinyle (PVC) dont l’usage dans les revêtements design classiques reste préoccupant. Et le bio-élastomère ne perd point en qualités, au contraire. RE/COVER green est recyclable, correspond aux critères de la directive REACH de l’Union européenne et à ceux, de plus en plus importants, du système d’évaluation LEED du U.S. Green Building Council ainsi que de l’Association allemande pour une architecture durable (DGNB).

Zusätzlich ist RE/COVER green hinsichtlich des Emissionsverhaltens international in den jeweils besten Klassen eingestuft: z. B. Blauer Engel und TÜV PROFI CERT (Deutschland), A+ (Frankreich), M1 (Finnland) und Greenguard Children and Schools (USA).

Vom Einsatz regenerativer Energien in der Herstellung über die Verarbeitung, das Verlegen bis hin zum Recycling erfüllt RE/COVER green alle ökologischen Aspekte.

## GESUNDE, HYGIENISCHE BODENÄSTHETIK

Ökologisch heißt bei RE/COVER green auch gesund. Denn Vorwerk kann garantieren, dass die Kollektion zuverlässige Qualität bietet. Keine unangenehm riechenden oder schädlichen Ausdünstungen bedeuten etwa ein schnelles und lang anhaltendes Wohlfühlen im Raum mit frisch verlegtem RE/COVER green Elastomer. Selbst im Brandfall entstehen keine toxischen Gase und nur sehr geringe Rauchentwicklung. Absolut PVC-frei bedeutet, dass RE/COVER green keine Weichmacher enthält und emissionsfrei ist. Zur Beruhigung aller Eltern und Erzieher: Ganz unbedenklich können Kinder in Kindergärten oder Kitas mit RE/COVER green in direkten Kontakt kommen und auf einem „gesunden“ Boden spielen.

Auch unangenehme Geräusche können belastend sein. Hier leistet RE/COVER green einen Beitrag zu einer gesunden Raumakustik. Denn sein Trittschallwert ist deutlich verbessert im Vergleich zu dem herkömmlicher Designbeläge. All das klingt nach einem empfindlichen Produkt, das sehr hoher, zeitintensiver Pflege bedarf. Weit gefehlt. RE/COVER green ist äußerst unkompliziert durch eine sehr strapazierfähige, werkseitige Nutzschicht. So werden selbst höchste Hygieneanforderungen wie beispielsweise im Gesundheitswesen erfüllt. Die außergewöhnliche Materialbeschaffenheit von RE/COVER green sorgt beispielsweise auch dafür, dass keinerlei Einpflege nach dem Verlegen nötig ist. Selbst in der Unterhaltsreinigung zeigt RE/COVER green überragende Eigenschaften und bietet Bestwerte in der Lebensdauer-Kosten-Analyse. RE/COVER green – eine neue Generation Bodenbelag, die rundum zum modernen Lifestyle passt.

In addition, RE/COVER green is internationally graded in the respective best classes with regard to emission behaviour: e.g. “Blue Angel” and TÜV PROFI CERT (Germany), A+ (France), M1 (Finland) and GREENGUARD Children and Schools (USA).

From the use of regenerative energies during production and on to processing, laying and recycling, RE/COVER green fulfils all ecological facets.

## HEALTHY, HYGIENIC AESTHETICS ON THE FLOOR

With RE/COVER green, ecological means healthy, too. Vorwerk can guarantee that the collection offers dependable quality. For instance, no unpleasant-smelling or harmful vapours means a rapidly occurring and long-lasting sense of well-being in a room freshly laid with RE/COVER green elastomers. Even in the event of fire, no toxic gases arise and the rate of smoke development is very low. Absolutely free of PVCs means that RE/COVER green contains no plasticisers and releases no emissions. To put all parents and teachers at ease: Children at kindergartens or day-care centres can come into direct contact with RE/COVER green and play on a ‘healthy’ floor without having to worry at all.

Unpleasant noises can also be a burden. RE/COVER green contributes towards healthy spatial acoustics here because its impact sound reduction value is distinctly improved in comparison to conventional design flooring. All of this sounds like a sensitive product that requires a great deal of time-consuming care and maintenance. Far from it. RE/COVER green is extremely uncomplicated due to a very durable wear & tear layer direct from the factory. This way even the strictest specifications for hygiene are fulfilled, for example in the healthcare sector. As another example, the out-of-the-ordinary material composition of RE/COVER green ensures that no initial preventive care whatsoever is necessary directly following installation. Even when it comes to maintenance cleaning, RE/COVER green displays outstanding properties and offers the highest ratings when subjected to a life cycle: cost analysis. RE/COVER green – a new generation of flooring that fits in with a modern lifestyle in every way.

Qui plus est, RE/COVER green figure dans les meilleurs classements quant aux émissions: i.e. „Blauer Engel“ et TÜV PROFI CERT (Allemagne), A+ (France), M1 (Finlande) et Greenguard Children and Schools (Etats-Unis).

A considérer l’utilisation d’énergies renouvelables dans les processus de production, la pose et les qualités de recyclage, l’on peut dire que RE/COVER green répond à tous les critères écologiques.

## UNE ESTHÉTIQUE AU SOL QUI RESPIRE HYGIÈNE ET SANTÉ

Pour RE/COVER green écologie rime avec santé. Car Vorwerk garantit la qualité en tout point fiable de cette collection. Sans émanations nauséabondes ou nuisibles, les élastomères RE/COVER green fraîchement posés génèrent rapidement un bien-être durable dans la pièce. Même un incendie ne dégagera pas de gaz toxiques et que très peu de fumée. Exempt de PVC, cela signifie que RE/COVER green ne contient aucun adoucisseur et est non émissif. Un mot aux parents et aux éducateurs: dans les garderies et écoles maternelles, vos enfants en entrant en contact avec RE/COVER green joueront sur un parterre sans le moindre risque.

Parfois, les bruits aussi peuvent incommoder. RE/COVER green contribue à améliorer l’insonorisation de la pièce. Car son coefficient anti-bruit est nettement supérieur à celui des revêtements design classiques. Avec toutes ces qualités, on serait amené à croire qu’il s’agit d’un produit délicat exigeant un entretien long et intensif. Loin de là. La couche d’usure dont nous avons muni RE/COVER green en fait une moquette très robuste et simple d’entretien. Elle répond parfaitement aux critères hygiéniques très stricts de la santé publique. Ainsi, la texture extraordinaire de RE/COVER green se passe de tout entretien initial après la pose. Et RE/COVER green affiche autant de vertus extraordinaires à l’entretien normal, ce qui lui vaut les meilleures notes dans l’évaluation du rapport coût - durée de vie. RE/COVER green – une nouvelle génération de revêtements qui épouse parfaitement les tendances lifestyle de notre temps.



RICINUS communis.

# Die Vorteile: im Überblick.

## NACHHALTIG

- › chlorfrei
- › weichmacher- und lösungsmittelfrei
- › überwiegend nachwachsenden Rohstoffen
- › PVC-frei

## LANGLEBIG

- › hochwertig aus nahezu 100 % Polyurethan
- › extrem belastbar und verschleißfest

## PFLEGELEICHT

- › überragende Reinigungseigenschaften
- › Bestwerte in der Lebensdauer-Kosten-Analyse
- › keine Einpflege notwendig

## SANIERUNGSFREUNDLICH

- › unkomplizierte Sanierung durch Materialstärke von nur ca. 2,5 mm
- › neues Rückensystem macht Verklebung zum Kinderspiel

## SICHER

- › hohe Rutschfestigkeit
- › keine toxischen Gase und sehr geringe Rauchentwicklung im Brandfall
- › Fluchtwege bleiben im Notfall sichtbar
- › erhöhte Dimensions-Stabilität durch Glasfaser-Armierung

## ÄSTHETISCH

- › große Auswahl an Farben und Dekoren
- › einzigartig schimmernde Dot-Oberfläche der Uni-Color-Qualitäten

## LÖSUNGSORIENTIERT

- › objektorientiertes Farbangebot
- › Architekten-Service (Angebot von Planungs-/Ausschreibungshilfen)
- › erfahrene Fachberater für Objektplanung
- › ganzheitliche Lösungskompetenz für Bodenbeläge (von Teppich und Teppichboden über Teppichfliesen bis hin zu Designbelägen)

## MADE IN GERMANY

- › ressourcenschonende Produktion
- › kompetentes Entwicklungsteam

## AUSZEICHNUNGEN (Beispiele)

- › Blauer Engel, weil emissionsarm
- › erfüllt die REACH-Verordnung der Europäischen Union
- › M1 Klassifizierung, Finnland
- › A+ Klassifizierung, Frankreich
- › GREENGUARD Children and Schools, USA

# The advantages: at a glance.

## SUSTAINABLE

- › contains no chlorine
- › no plasticisers or solvents
- › predominantly made of regenerative raw materials
- › contains no PVCs

## LONG-LASTING

- › high quality out of nearly 100 % polyurethane
- › extremely durable and resistant to wear & tear

## LOW-MAINTENANCE

- › outstanding attributes for cleaning
- › best ratings in a life cycle:cost analysis
- › no initial post-installation care necessary

## RENOVATION-FRIENDLY

- › uncomplicated renovation due to a mere 2.5 mm material thickness
- › new backing system turns gluing into child's play

## SAFE

- › high slip resistance
- › no toxic gases and very low smoke development in the event of fire
- › escape routes remain visible in an emergency
- › increased dimensional stability due to glass fibre reinforcement

## AESTHETIC

- › large selection of colours and decors
- › unique sparkling dot surface in plain-hued products

## SOLUTION-ORIENTED

- › business site-oriented colours on offer
- › Architects' Service (offer of auxiliary aids for planning/invitations to tender)
- › experienced expert advisers for site planning
- › holistic competence in solutions for floor coverings (from rugs and carpets to carpet tiles, all the way to design flooring)

## MADE IN GERMANY

- › resource-conserving production
- › competent development team

## AWARDS (excerpts)

- › Blue Angel due to low emissions
- › complies with the European Union REACH Regulation
- › M1 certification, Finland
- › A+ classification, France
- › GREENGUARD Children and Schools, USA

# Les avantages: une revue.

## DURABLE

- › exempt de chlore
- › sans adoucisseurs ou solvants
- › en majeure partie de matières première renouvelables
- › exempt de PVC

## RÉSISTANT

- › de très haute qualité, près de 100 % de PU
- › extrêmement résistant à la charge et à l'usure

## FACILE À ENTREtenir

- › d'extraordinaires vertus au nettoyage
- › valeurs optimales dans l'évaluation coût – durée de vie
- › pas d'entretien initial

## FACILE À RENOVER

- › la faible épaisseur d'env. 2,5 mm simplifie la rénovation
- › un nouvel endos fait de l'encollage un jeu d'enfant

## SANS RISQUE

- › excellente qualité antidérapante
- › pas de gaz toxiques et faiblement émissif en cas d'incendie
- › dans le cas des cas, les issues de secours restent visibles
- › stabilité dimensionnelle renforcée par armature en fibre de verre

## ESTHÉTIQUE

- › grand choix de couleurs et de décors
- › les 'unis' (monochromes) au reflet unique du pointillé en surface

## OBJECTIF: la meilleure solution

- › une palette chromatique axée sur les besoins des professionnels
- › service aux architectes (aide au projet, à la soumission d'offre)
- › conseils expérimentés en matière de projet professionnel
- › compétence de solutions systémiques en matière de revêtements (tapis, moquette, dalles, revêtements design)

## MADE IN GERMANY

- › une production qui ménage les ressources
- › une équipe de développement compétente

## DISTINCTIONS (dont voici quelques-unes)

- › „Blauer Engel“, car faible en émissions
- › répond aux critères de la directive REACH de l'Union européenne
- › classification M1 en Finlande
- › classification A+ en France
- › GREENGUARD Children and Schools, États-Unis





# DIE KOLLEKTION: facettenreich, mehr als grün.

## The collection: multi-faceted, more than green.

### La collection: facettes multiples, bien plus que du vert.

designed by  
Hadi Teherani

Zusammen mit dem Büro Hadi Teherani entstand eine Kollektion, die auf die besonderen Bedürfnisse im Objektbereich eingeht und gleichzeitig Architekten und Designern einen großen Spielraum bei der Gestaltung des Bodens eröffnet.

RE/COVER green umfasst insgesamt 30 Ausführungen. Darunter bei den Unis die Serie „Sparkling Greys“ mit einem warmen Weiß sowie fein nuancierten Grautönen, die sich unkompliziert und dezent in verschiedensten Objektgestaltungen integrieren lassen. Die RE/COVER green „Sparkling Colors“ mit Tönen wie Petrol, Coral, Yellow oder Green hingegen setzen den Boden klar in Szene. Durch eine raffinierte, unregelmäßige Dot-Struktur auf der Oberfläche der Unis tragen sie ein dezentes „Sparkling“, einen Schimmer-Effekt, inspiriert von einer bewegten Wasseroberfläche. So wirken die RE/COVER green Unis besonders lebendig und fügen sich durch leichtes Reflektieren der Umgebung sanft in den jeweiligen Raum ein.

Außerdem sind die RE/COVER green Unis abgestimmt auf die Farbwelt der Vorwerk-Teppichfliesen Scale und Scale Living. So lassen sich beide Bodenbeläge perfekt miteinander kombinieren.

Bei den 18 RE/COVER green Prints sorgen moderne Interpretationen von Holz-, Stein-, Metall- und Used-Optiken in warmen Kolorits für edle und extravagante Momente. Diese Prints spielen mit einem anderen optischen Effekt, der in der Herstellung durch Druckzylinderüberlagerungen möglich wird: Die Muster wirken im Raum zwar wie Holz, Stein oder Metall, aus der Nähe jedoch soll deutlich werden, dass es sich um gedruckte Dekore handelt.

„Digital Code“, ein im Digitaldruckverfahren hergestellter Print, und das Muster „Minimal Grid“ überzeugen durch ihre Frische in Farbstellung und Thematik, die beispielsweise zur Bodenarchitektur im kreativen Office Space passen.

RE/COVER green bietet einen weiteren Vorteil: Fugenlose Optiken, die bis jetzt nur als Fließstrich, Gussboden oder PU-Beschichtung zu hohen Preisen realisierbar waren, gibt es nun optisch ansprechend und objekttauglich als Bahnware.

Together with the bureau Hadi Teherani, a collection came about that addresses the special needs posed by the business-site sector and simultaneously opens up plenty of leeway for architects and interior designers when designing floors.

RE/COVER green encompasses a total of 30 styles. Among the plain-hued versions, these include the series “Sparkling Greys” with a warm-coloured white and finely nuanced shades of grey that can be integrated uncomplicatedly and discreetly into the widest variety of business-site contract designs. In contrast, RE/COVER green “Sparkling Colors” with shades in petrol, coral, yellow or green clearly set the stage for the floor. Due to a refined irregular dot structure on the surface of the plain-hued styles, they exhibit a discreet sparkling effect inspired by a water surface in motion. As a result, RE/COVER in plain hues has a particularly lively appearance: By slightly reflecting the surroundings it fits in gently with the respective space.

In addition, RE/COVER green in plain hues has been co-ordinated to match the world of colours for the Vorwerk carpet tiles Scale and Scale Living. This way both floorings can be combined perfectly with one another.

In the case of the 18 printed styles for RE/COVER green, modern interpretations of looks reminiscent of wood, stone, metal and ‘used’ in warm colours provide for sophisticated and extravagant moments. These prints play with another optical effect that is made possible during production via printing-cylinder overlays: Although the patterns seem like wood, stone or metal within the space, from close up it ought to be clear that the situation deals with printed decors.

“Digital Code”, a print manufactured using a digital printing method, and the “Minimal Grid” pattern convince due to their freshness in terms of colouring and theme. These two are well suited, for instance, for flooring architecture in a creative open office space.

RE/COVER green offers yet another advantage: The seamless looks that had been producible until now only at high prices in the form of flow screed, self-levelling floors or a PU coating are now obtainable as merchandise from the roll in an optically appealing manner worthy for use at business contract sites.

De la coopération avec le bureau Hadi Teherani est née une collection qui, en répondant aux défis spécifiques des professionnels, rend aux architectes et designers toute leur liberté créatrice dans la décoration du sol.

RE/COVER green comprend au total 30 exécutions. Dont, parmi les ‘unis’, la série « Sparkling Greys » mariant un blanc chaleureux à de fines nuances de gris qui s’intègrent avec simplicité et harmonie dans les espaces les plus divers. Cependant, les RE/COVER green « Sparkling Colors » arborant des tons de Petrol, Coral, Yellow (jaune) ou Green (vert) mettent le sol vraiment en scène. Sophistiqué, le pointillé irrégulier en surface des ‘unis’ génère un discret reflet de petites bulles (Sparkling) qui n’est pas sans rappeler une surface d’eau en mouvement. Les RE/COVER Unis dégagent ainsi une grande vitalité et le léger reflet en surface les intègre en douceur dans la pièce en question.

Ajoutons que les RE/COVER green Unis sont assortis à l’univers chromatique des dalles Scale et Scale Living de Vorwerk. Les deux revêtements s’associent donc parfaitement entre eux.

Les 18 RE/COVER green Prints apportent un rien d’extravagance et de noblesse, avec des coloris chauds dans des interprétations modernes d’aspects bois, pierre, métal et d’effet usé. Ces imprimés exploitent un autre effet visuel rendu possible, en cours de production, par une superposition de cylindres d’impression: dans la pièce, les décors produisent un effet bois, pierre ou métal. Vus de plus près, ils annoncent leur vraie nature: le décor imprimé.

« Digital Code », réalisé en impression numérique et la version « Minimal Grid » en imposent par la fraîcheur dans les couleurs et les thèmes choisis, les deux épousant idéalement les sols d’espaces bureau créatifs.

RE/COVER green a une autre corde à son arc: l’aspect sans joints que l’on ne réalisait à ce jour, à un prix très élevé, que sous forme de coulée en chape ou de revêtement PU; il existe dorénavant en lés, agréable à l’œil et à l’usage des professionnels.

**sparkling grey 1**  
U 002







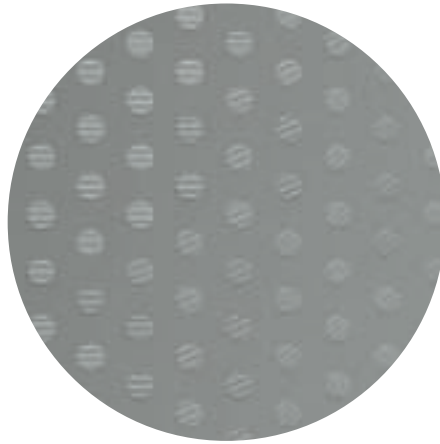
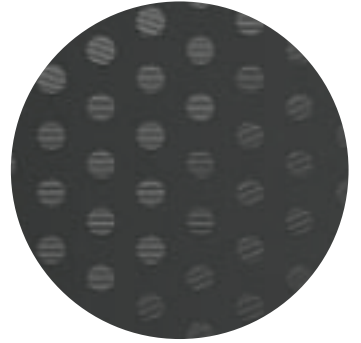
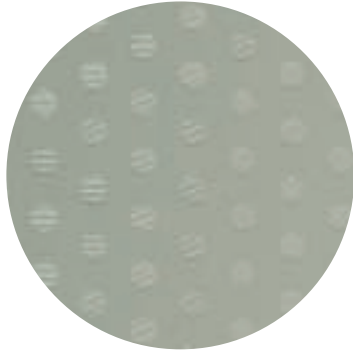
# sparkling greys

**sparkling white**  
U 001

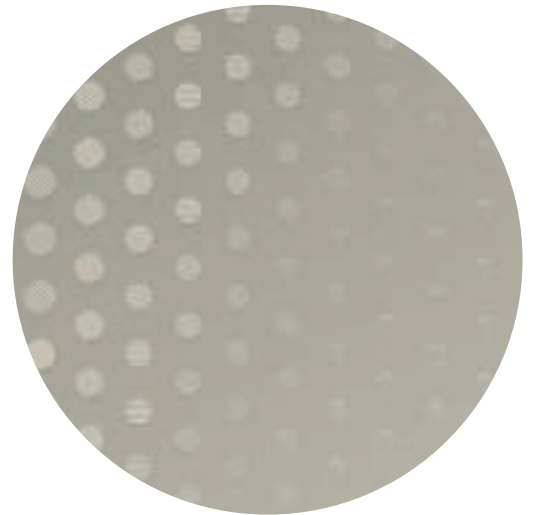
**sparkling grey 3**  
U 004

**sparkling grey 4**  
U 005

**sparkling black**  
U 006



**sparkling grey 2**  
U 003



# sparkling greys

**sparkling grey 1**  
U 002



sparkling color 2  
U 008





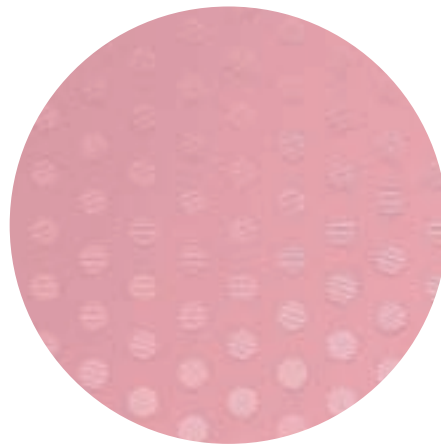
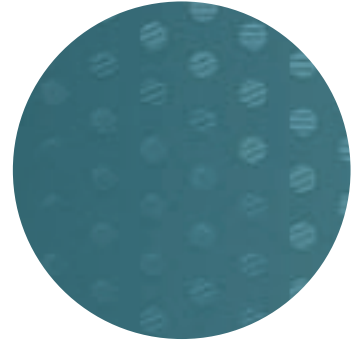
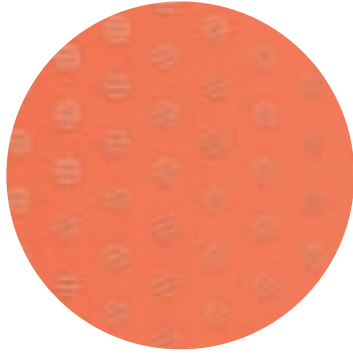
# sparkling colors

**sparkling color 2**  
U 008

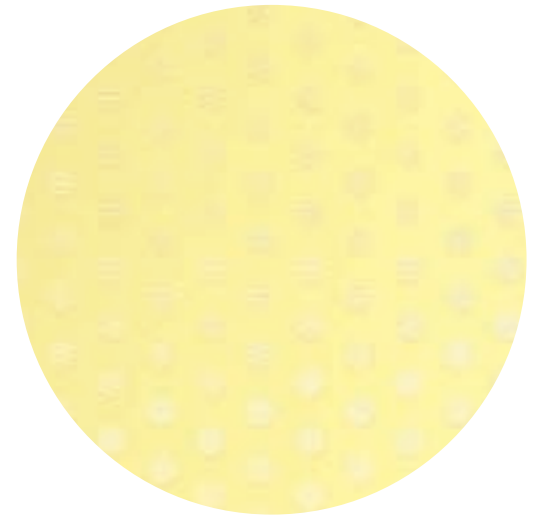
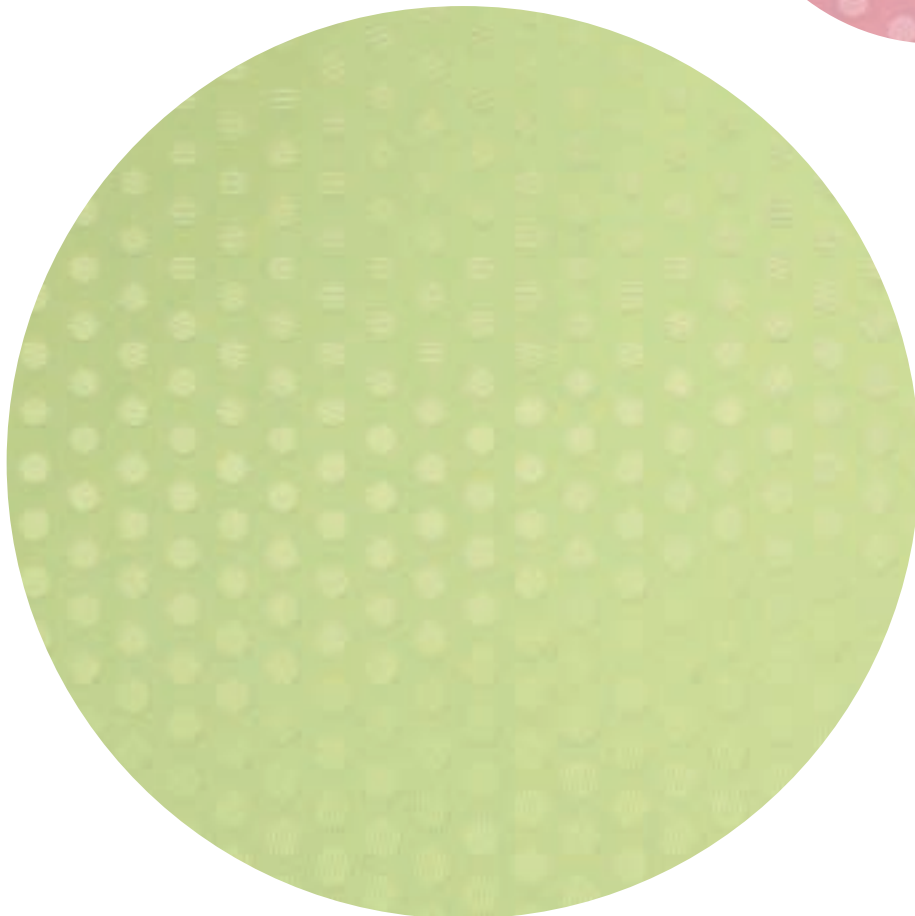
**sparkling color 5**  
U 011

**sparkling color 3**  
U 009

**sparkling color 6**  
U 012

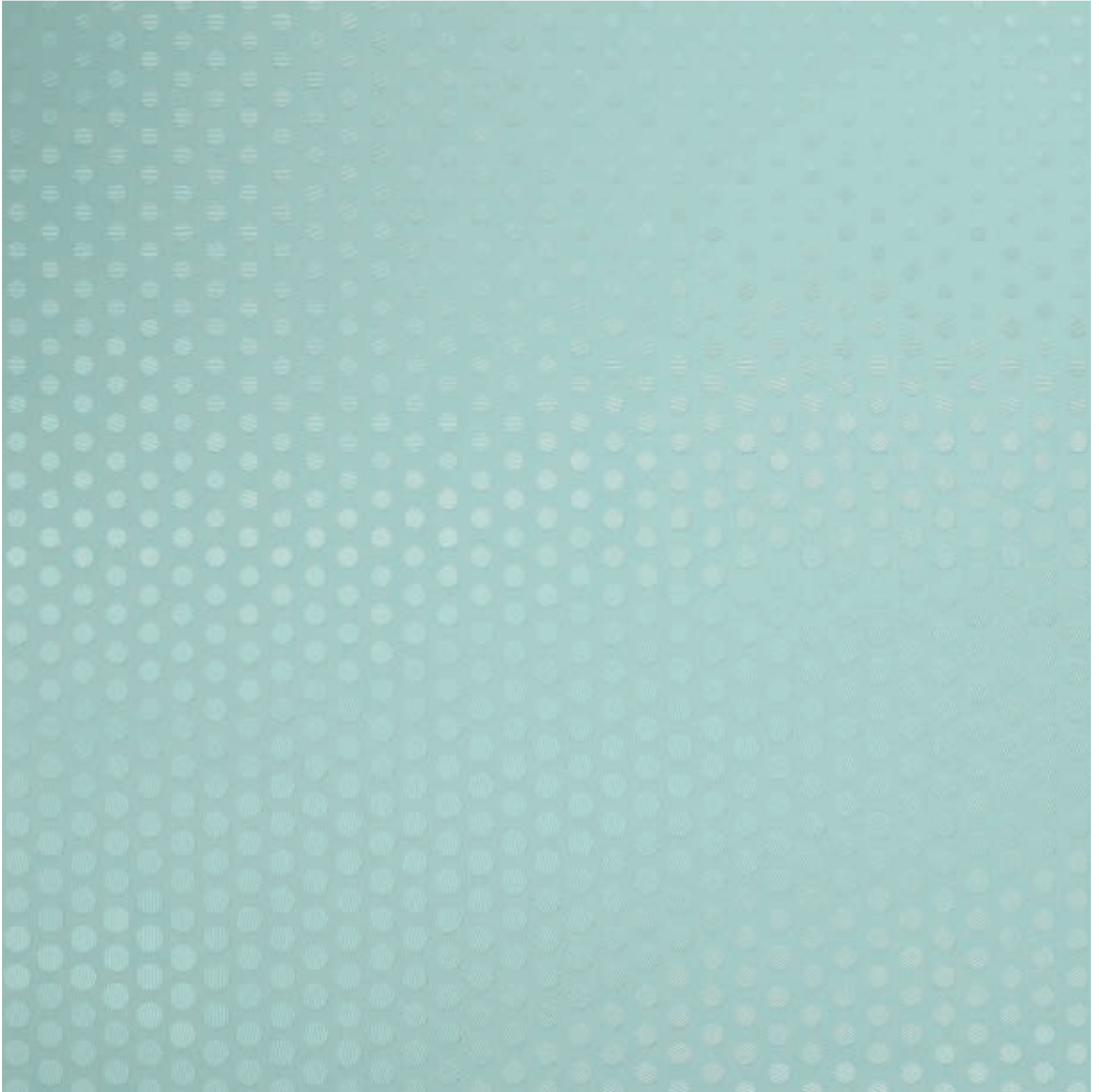


**sparkling color 1**  
U 007



# sparkling colors

**sparkling color 4**  
U 010



**raw diamonds 3**  
P 011





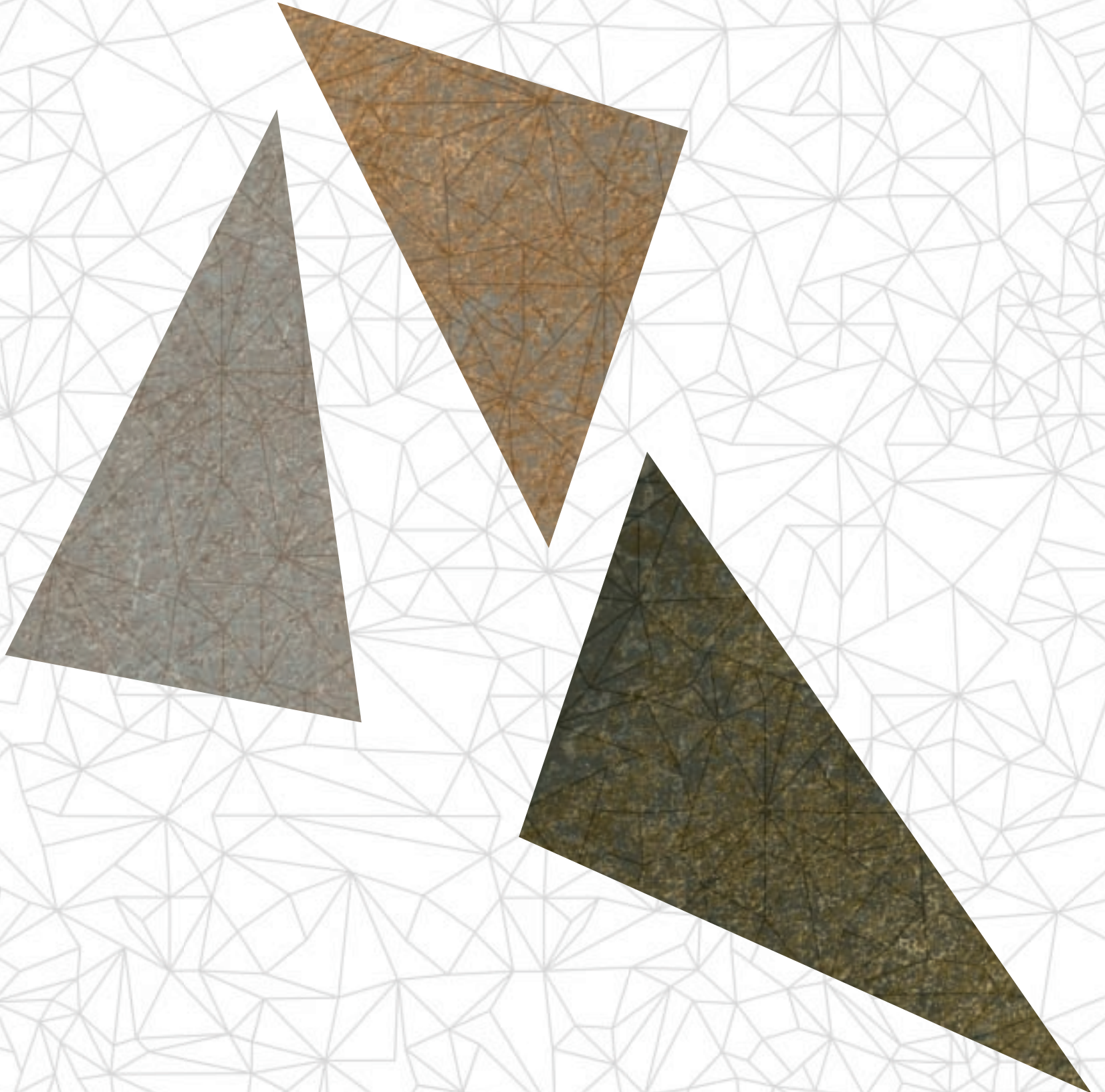


# raw diamonds

raw diamonds 1  
P 009

raw diamonds 2  
P 010

raw diamonds 4  
P 012



# raw diamonds

raw diamonds 3  
P 011



# volcanic dash

**volcanic dash 4**  
P 004

**volcanic dash 3**  
P 003

**volcanic dash 1**  
P 001



# volcanic dash

**volcanic dash 2**  
P 002



**endless wood 1**  
P 005





# endless wood

**endless wood 4**  
P 008



**endless wood 3**  
P 007



**endless wood 1**  
P 005





# endless wood

**endless wood 2**

P 006

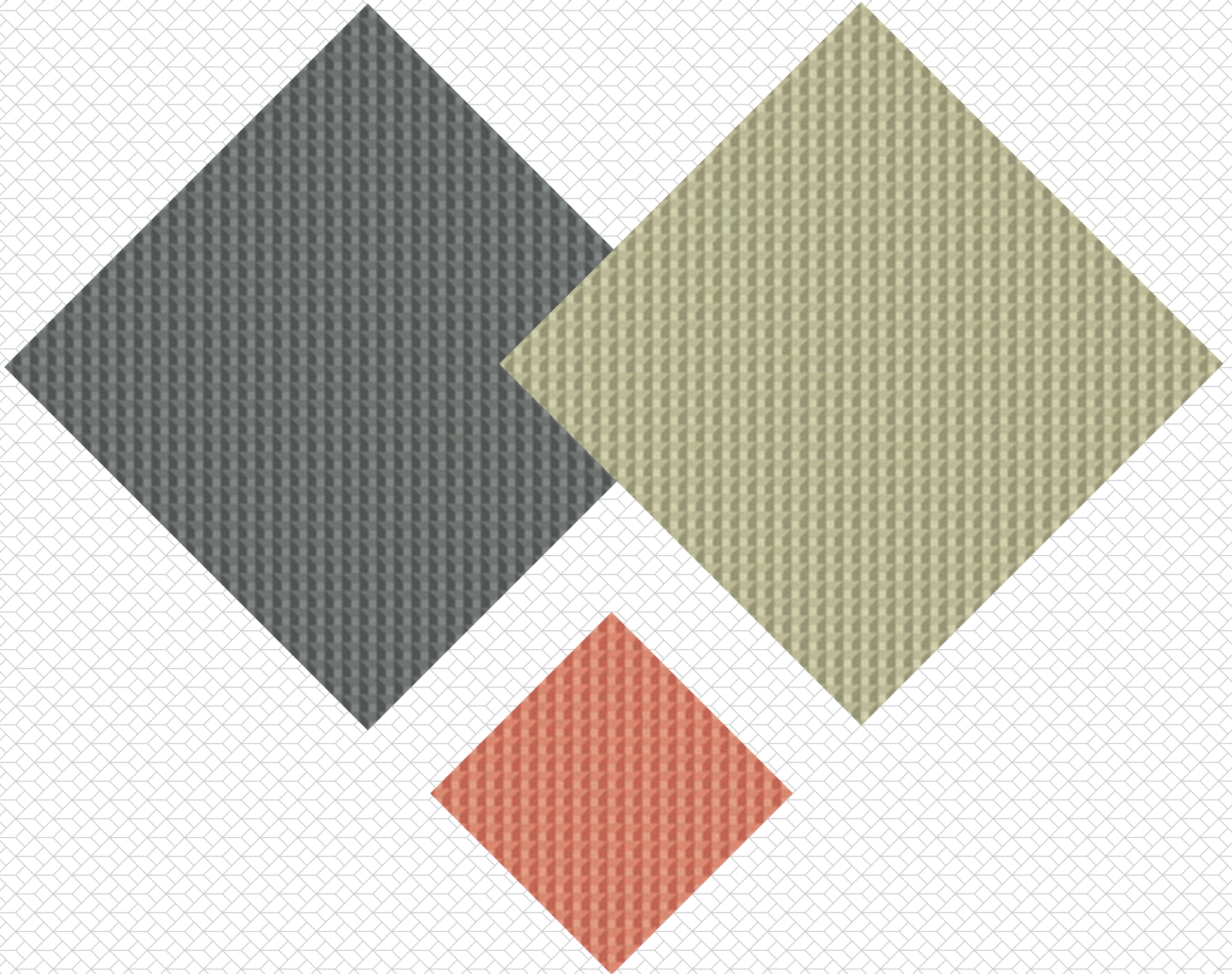


# minimal grid

**minimal grid 4**  
P 016

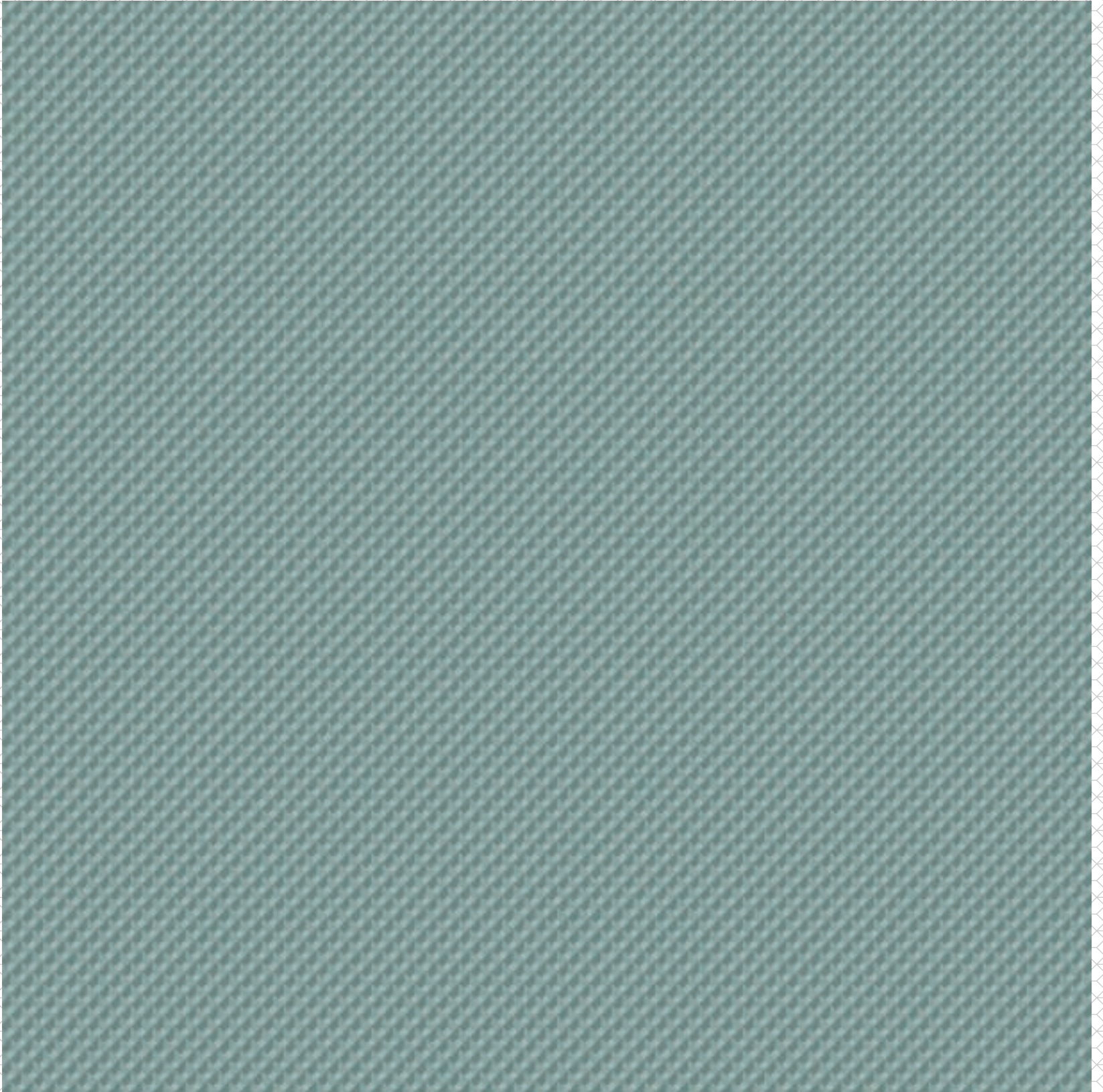
**minimal grid 2**  
P 014

**minimal grid 1**  
P 013



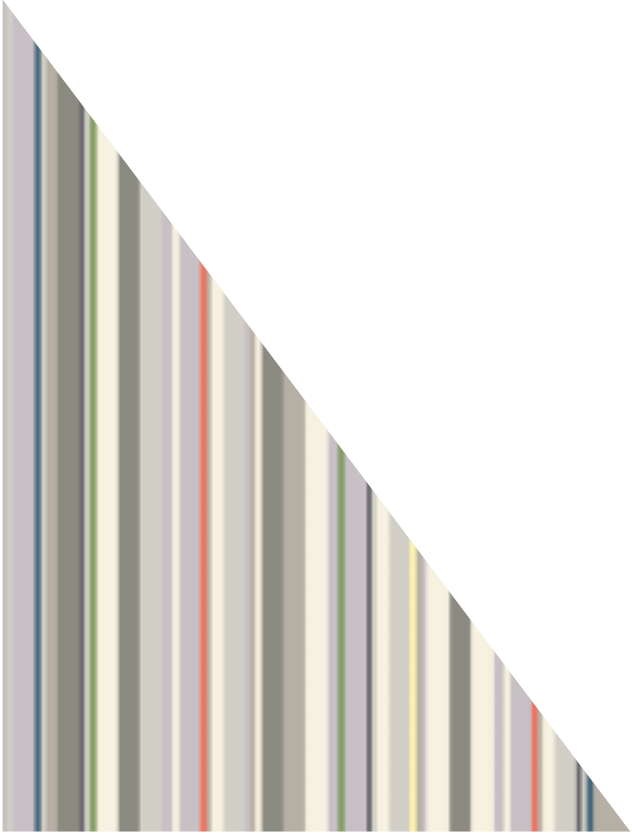
# minimal grid

**minimal grid 3**  
P 015

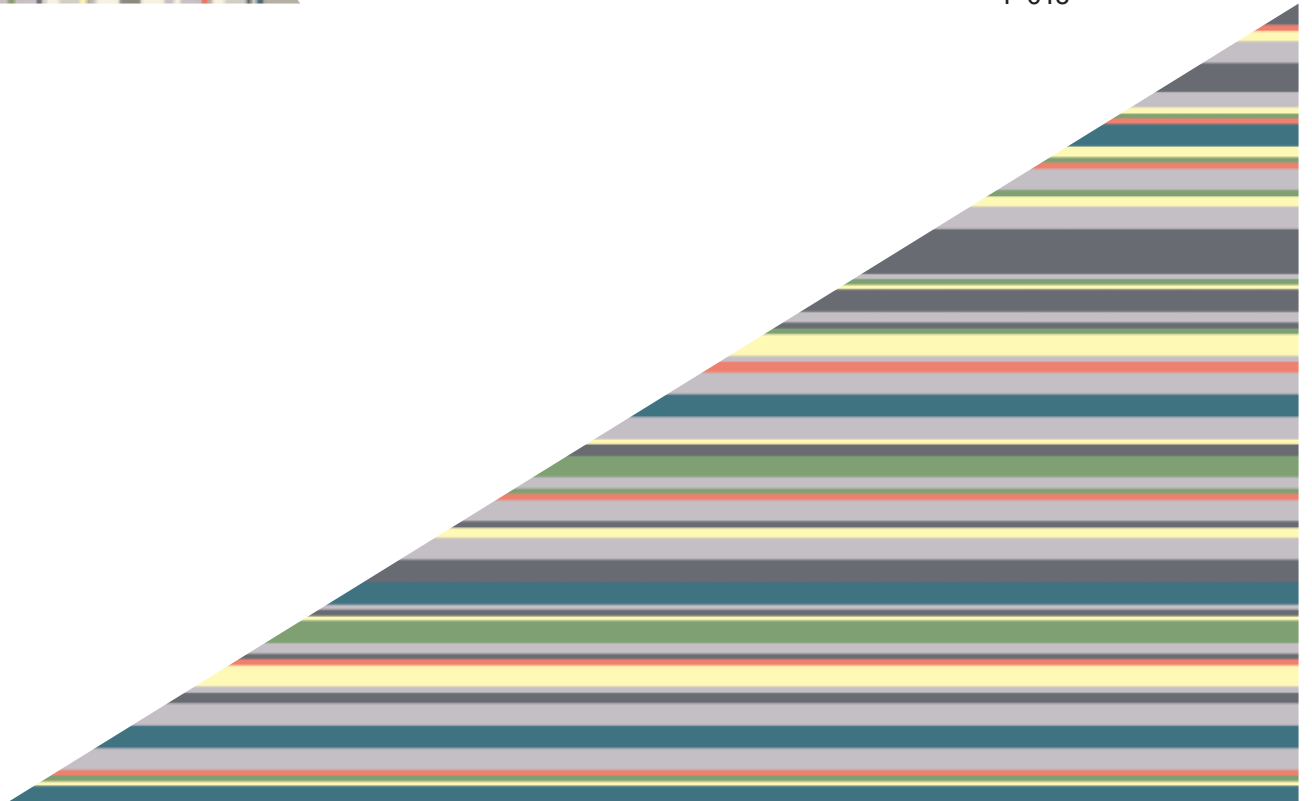


# digital code

**digital code 1**  
P 017



**digital code 2**  
P 018





# overview



**sparkling color 1**  
U 007



**sparkling color 2**  
U 008



**sparkling color 3**  
U 009



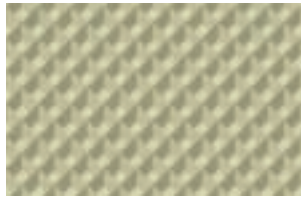
**sparkling color 4**  
U 010



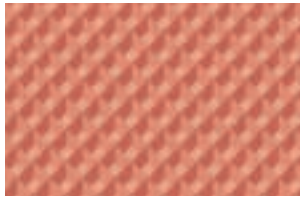
**sparkling color 5**  
U 011



**sparkling color 6**  
U 012



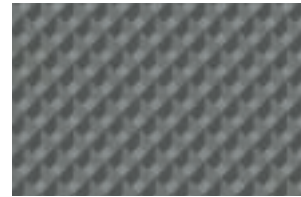
**minimal grid 1**  
P 013



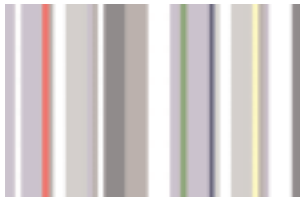
**minimal grid 2**  
P 014



**minimal grid 3**  
P 015



**minimal grid 4**  
P 016



**digital code 1**  
P 017



**digital code 2**  
P 018

U  
N  
I

P  
R  
I  
N  
T

# overview



**sparkling grey 1**  
U 002



**sparkling grey 2**  
U 003



**sparkling grey 4**  
U 005



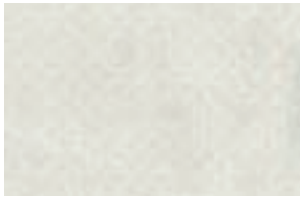
**sparkling black**  
U 006



**sparkling white**  
U 001



**sparkling grey 3**  
U 004



**volcanic dash 1**  
P 001



**volcanic dash 2**  
P 002



**volcanic dash 3**  
P 003



**volcanic dash 4**  
P 004



**endless wood 1**  
P 005



**endless wood 2**  
P 006



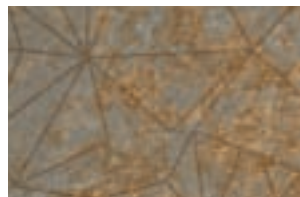
**endless wood 3**  
P 007



**endless wood 4**  
P 008



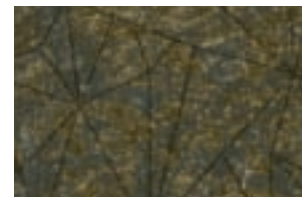
**raw diamonds 1**  
P 009



**raw diamonds 2**  
P 010



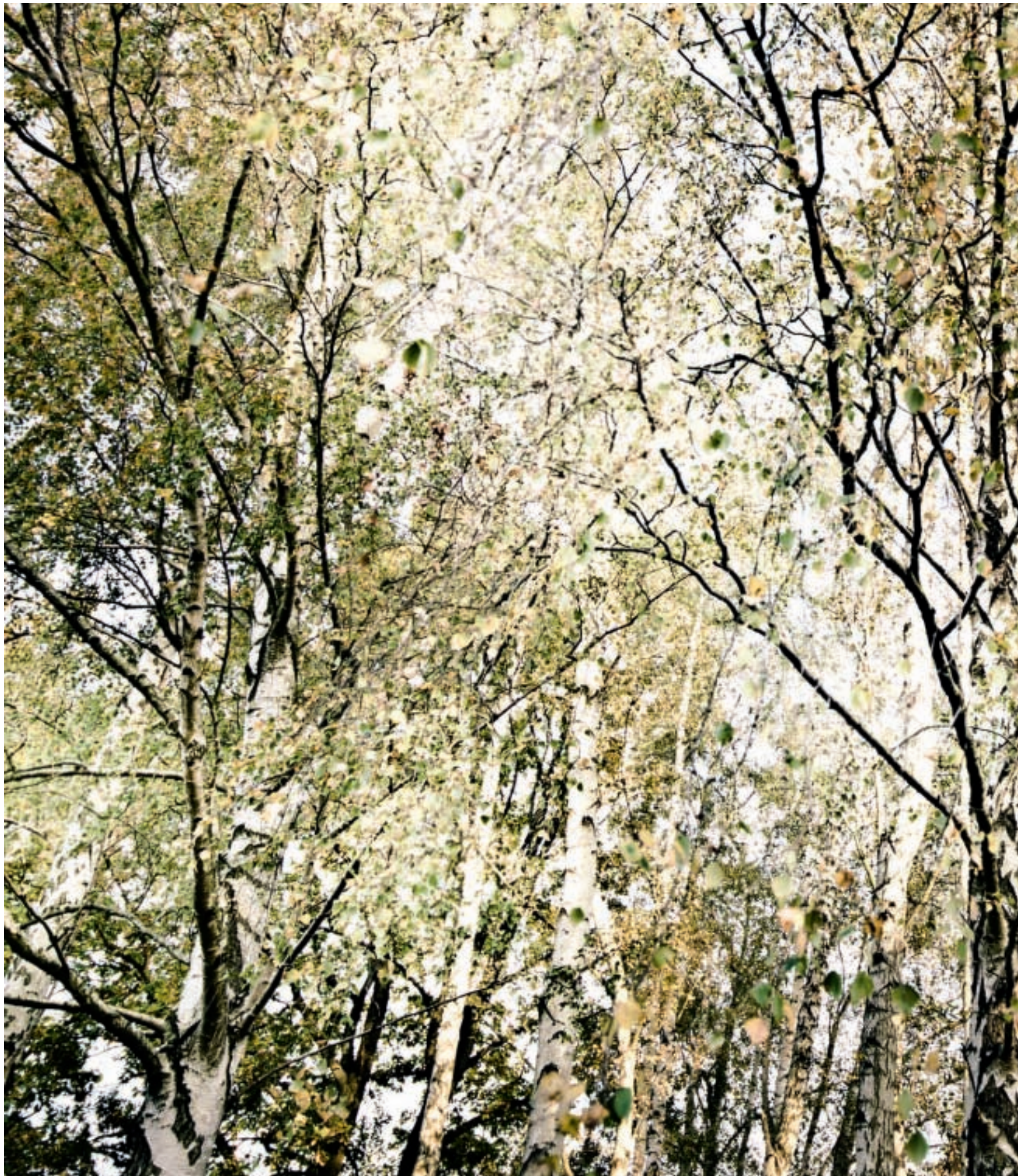
**raw diamonds 3**  
P 011



**raw diamonds 4**  
P 012

U  
N  
I

P  
R  
I  
N  
T





# ZUBEHÖR

## fittings & accessories. installations et accessoires

### **Allgemeines:**

Vor der Verlegung ist der Bodenbelag auf einen ordnungsgemässen Zustand zu prüfen. Grundsätzlich garantieren wir Ihnen eine Chargengleichheit pro Lieferung der Ware. RE/COVER green Bodenbeläge können auf allen verlegereifen Untergründen eingebaut werden. Demnach muss der Untergrund fest, tragfähig, dauerhaft trocken und eben sein. Es gelten die anerkannten nationalen Vorschriften und Richtlinien. Eine ausführliche Verlege- und Klebstoffempfehlung finden Sie auf unserer Homepage.

### **Hochzüge und Außenecken**

Hochzüge bzw. Hohlkehlen werden vor allem im Bereich Health & Care eingesetzt und sorgen für einen sauberen Wandabschluss. Vor allem in Bereichen, in denen Hygiene eine besondere Rolle spielt, sind die Hochzüge eine ideale Lösung. Für RE/COVER green sind vorgefertigte Hochzüge und Außenecken in jedem Design der Kollektionen erhältlich. Diese werden auftragsbezogen für Sie gefertigt in den Maßen: 100 mm Höhe x 100 mm Tiefe x 2.400 mm Länge. Abweichende Tiefen sind möglich. Bitte sprechen Sie uns dazu an.

### **Schmelzdrähte**

Die RE/COVER green Schmelzdrähte sind für jedes Design und für jeden Unifarbtönen in abgestimmter Farbe erhältlich. Sie bestehen aus umweltfreundlichem Material und besitzen hervorragende Reinigungseigenschaften.

### **In general**

The proper condition of the floor covering is to be inspected prior to installation. We fundamentally guarantee you that the merchandise stems from the same lot per delivery. RE/COVER green flooring can be installed on all subsurfaces prepared for laying. Accordingly, the subsurface must be firm, able to bear loads, continuously dry and even. Recognised national regulations, directives and guidelines apply. A detailed recommendation for installation and adhesives can be found on our home page.

### **Vertical bonds and outer corners**

Vertical bonds and/or concave mouldings are utilised primarily in the healthcare sector and provide for a clean floor-to-wall transition. Above all in areas in which hygiene plays a special role, vertical bonds are an ideal solution. For RE/COVER green, prefabricated vertical bonds and outer corners are available for each design within the collection. They are produced for you in relation to the order in the sizes: height 100 mm x depth 100 mm x length 2400 mm. Varying depths are possible. Please contact us with regard to them.

### **Welding rods**

RE/COVER green welding rods are available for each design and each plain-hued shade in a colour to match. They are made of environmentally friendly materials and exhibit outstanding attributes for cleaning.

### **Généralités:**

Avant la pose, veuillez vérifier le bon état du revêtement. En principe, nous garantissons une identité de charge par produit livré. Les revêtements RE/COVER green peuvent être mis en place sur tout sol prêt à la pose. Ainsi, le support doit être consistant, solide, durablement sec et plane. S'appliquent les réglementations et les normes nationales en vigueur. Vous trouverez une recommandation détaillée en matière de pose et de colles à utiliser sur notre site web.

### **Angles et moulures**




Avec leur finition murale impeccable, angles concaves et moulures s'imposent notamment dans le secteur santé et soins. Ces angles concaves constituent la solution idéale partout où l'hygiène est un impératif. Pour RE/COVER green, les moulures et bords extérieurs existent dans tous les décors de la collection. Conformément à votre commande, ces produits sont fabriqués pour vous dans les dimensions: 100 mm de hauteur x 100 mm de profondeur x 2400 mm de longueur. Pour d'autres profondeurs, veuillez nous contacter.

### **Cordons de soudure**

Les cordons de soudure RE/COVER green sont assortis à tous les décors et coloris unis. Constitués de matériaux non polluants, ils ont d'excellentes propriétés au nettoyage.

# TECHNISCHE INFORMATIONEN

## technical data. fiche technique

Nutzungsklassen in Anlehnung an EN 14565 Classes/Levels of use modelled on EN 14565 Catégories d'utilisation référencées selon EN 14565	EN 685	  
Gesamtdicke Total thickness   Épaisseur totale		2,5 mm
Format / Rolle Format / roll   Format / rouleau	Standardmaß Standard size   mesure standard	2 m Breite / 20 m Länge 2 m width / 20 m length   lg. 2 m / long. 20 m
Gewicht Weight   Poids		3,6 kg/m <sup>2</sup>
Resteindruck Residual indentation   Entaille résiduelle	DIN EN ISO 24343-1	0,04 mm
Maßänderung nach Wärmeeinwirkung Dimensional variation after exposure to heat Variation dimensionnelle due aux effets de chaleur	EN 434	Längs/ lengthwise/ Longueur: 0,01 % Quer/ horizontal/ Largeur: 0,05 %
Biegeverhalten Flexibility/curling   Flexibilité	EN 435	< 20 mm
Verschleißverhalten Wear resistance behaviour   Résistance à l'usure	EN 660-2	Gruppe T Group T   Groupe T
Rutschhemmstufen Slip-resistance rating   Catégorie antidérapante	German DIN 51130	R9
Rutschfestigkeit Coefficient of friction   Coefficient de friction	EN 13893	DS (> 0,3)
Brandverhalten / Rauchentwicklung Fire rating / Smoke development rate Stabilité au feu / Emission de fumée	EN 13501-1	C <sub>fi</sub> -s1 (B1) schwer entflammbar C <sub>fi</sub> -s1 (B1) fire-retardant (in reaction to fire tests) C <sub>fi</sub> -s1 (B1) retardateur d'inflammation
Beurteilung der Rauchgase Smoke & gas assessment   Classification des gaz de fumée	German DIN 53436	toxikologisch unbedenklich toxicologically safe   toxicol. neutre
Lichtechtheit Light fastness   Stabilité à la lumière	ISO 105-B02	≥ 7
Fußbodenheizung Underfloor heating Chauffage au sol	geeignet für alle herkömmlichen Warmwasser-Fußbodenheizungen suitable for all conventional hot-water underfloor heating systems se prête à tout chauffage au sol à eau chaude	
Wärmedurchlasswiderstand Thermal resistance   Résistance thermique	ISO 8302:1991-08	0,01 m <sup>2</sup> K/W
Stuhlrollenbeanspruchung Chair castor abrasion   Usure roulettes de chaise	EN 425	Typ W Type W
Trittschallverbesserung Impact sound reduction improvement   Meilleure insonorisation	DIN EN ISO 10140	4 dB
Chemikalienbeständigkeit Resistance to chemicals Résistance aux produits chimiques	EN 423	sehr gute Beständigkeit in Abhängigkeit von Konzentration und Einwirkzeit very good resistance depending on concentration and duration of exposure très bonne résistance en fonction de la concentration et de la durée d'exposition
Möbelfußtest Effect of a furniture leg   Test pieds de meubles	EN 424	keine Beschädigungen no damage   pas de détériorations

VORWERK RE/COVER green ist ein dauerelastisches Polyurethan – frei von Chlor, Lösungsmitteln, Weichmachern oder Formaldehyd. Im Zuge ständiger Weiterentwicklung und Qualitätsverbesserung ist die Änderung technischer Daten ohne vorherige Ankündigung vorbehalten.

VORWERK RE/COVER green is a permanently elastic polyurethane and contains no chlorine, solvents, plasticisers or formaldehyde. In the course of further development and quality improvement, the right to change technical data without notice is reserved.

VORWERK RE/COVER green est un polyuréthane à élasticité permanente sans chlore, solvants, adoucisseurs ou formaldéhyde. Dans le cadre du développement technique et de l'amélioration constante de la qualité, nos fiches techniques sont susceptibles d'être modifiées sans avis préalable.

# MUSTERBESTELLUNG

## ordering samples. commande d'échantillons

Muster erhalten Sie kostenlos über unseren Musterservice unter:

**D** + 49 (0) 5151 103 501  
**A** + 43 (0) 5574 825 98  
**CH** + 41 (0) 55 21182 78  
**F** + 33 (0) 2 51 85 47 52  
**UK** + 44 (0) 20 7096 5090  
**Export-Team:**  
 + 49 (0) 5151 103 734

Verfügbarkeit ab Lager

### Weitere Informationen

Aktuelle technische Datenblätter, Verlegeanleitungen, Hinweise zu Reinigung & Pflege und Ausschreibungstexte finden Sie bei Vorwerk online unter: [www.vorwerk-teppich.de](http://www.vorwerk-teppich.de)

You can obtain samples free of charge via our sample service at:

**D** + 49 (0) 5151 103 501  
**A** + 43 (0) 5574 825 98  
**CH** + 41 (0) 55 21182 78  
**F** + 33 (0) 2 51 85 47 52  
**UK** + 44 (0) 20 7096 5090  
**Export Team:**  
 + 49 (0) 5151 103 734

Stock availability

### For further information

Current technical data sheets, installation instructions, instructions on cleaning & care and texts for invitations to tender can be found at Vorwerk online: [www.vorwerk-carpet.com](http://www.vorwerk-carpet.com)


Vous pourrez obtenir des échantillons gratuits en contactant notre service échantillons:

**D** + 49 (0) 5151 103 501  
**A** + 43 (0) 5574 825 98  
**CH** + 41 (0) 55 21182 78  
**F** + 33 (0) 2 51 85 47 52  
**UK** + 44 (0) 20 7096 5090  
**Export Team:**  
 + 49 (0) 5151 103 734

Disponibilité

### De plus amples informations

Vous trouverez toutes les fiches techniques, les fascicules sur les conseils de pose et d'entretien ainsi que des descriptifs types sur notre site Internet: [www.vorwerk-moquettes.com](http://www.vorwerk-moquettes.com)



13  
 Vorwerk & Co. Teppichwerke  
 GmbH & Co. KG  
 Kuhlmannstrasse 11  
 D - 31785 Hameln  
 Polyurethan-Bodenbeläge  
 EN 1307  
 DOP: 1062#12206  
 Reaction to fire: C<sub>fl</sub>-s1  
 Slip resistance: DS  
 EN 14041: 2004  
 1658  
 Resilient floor covering to be  
 used within a building




Vorwerk & Co.  
 Teppichwerke  
 GmbH & Co. KG  
 D - 31785 Hameln  
 ABZ-Nr: **Z-156.608-1296**  
 Emissionsgeprüfter  
 Bodenbelag nach DIBt-  
 Grundsätzen  
 VO122-06  
 Textiles & Flooring Institute GmbH



**Schadstoffgeprüft**  
**Emmissionsgeprüft**



70 710 2606-1



**A+**  
 A+ A B C



Children & Schools  
**GREENGUARD**  
 Indoor Air Quality Certified



EMISSION CLASS FOR BUILDING  
**M1**  
 MATERIAL



**DER BLAUE ENGEL**  
 weil emissionsarm  
 schützt die  
**GESUNDHEIT**

Mitglied der



**DGNB**

Deutsche Gesellschaft für Nachhaltiges Bauen e.V.  
 German Sustainable Building Council

# ADRESSEN

## addresses. addresses

**D** Vorwerk & Co. Teppichwerke  
GmbH & Co. KG  
Kuhlmannstraße 11  
31785 Hameln  
Tel. +49 (0) 5151 103 0  
Fax +49 (0) 5151 103 458  
Export-Team:  
Tel. +49 (0) 5151 103 734  
Fax +49 (0) 5151 103 517  
[www.vorwerk-teppich.de](http://www.vorwerk-teppich.de)

**A** Vorwerk & Co. Teppichwerke  
GmbH & Co. KG  
c/o Thomas Aichholzer  
Zyklamengasse 32  
1140 Wien  
Tel. +43 (0) 5574 825 98  
Fax +43 (0) 5574 825 99  
[www.vorwerk-teppich.at](http://www.vorwerk-teppich.at)

**F** Vorwerk & Co. Teppichwerke  
GmbH & Co. KG  
Kuhlmannstrasse 11  
31785 Hameln  
Allemagne  
Tél. +33 (0) 2 51 85 47 52  
Fax +33 (0) 2 51 85 47 53  
[www.vorwerk-moquettes.com](http://www.vorwerk-moquettes.com)

**CH** Vorwerk & Co. Teppichwerke  
GmbH & Co. KG  
c/o Walter Auer  
Römerwiese 11  
8645 Jona  
Tel. +41 (0) 55 21182 78  
Fax +41 (0) 55 21182 79  
[www.vorwerk-teppich.de](http://www.vorwerk-teppich.de)

**NL** M. Mommersteeg B. V.  
Havenstraat 64  
1271 AG Huizen  
Tel. +31 (0) 35 52 88 030  
Fax +31 (0) 35 52 30 748  
[www.mommersteegbv.nl](http://www.mommersteegbv.nl)

**UK** Vorwerk & Co. Teppichwerke  
GmbH & Co. KG  
c/o Ian Hammond, PO Box 10206  
South Woodham Ferrers  
Essex, CM3 9AA  
Tel. +44 (0) 20 7096 5090  
Fax +44 (0) 12 4542 5371  
[www.vorwerk-carpet.com](http://www.vorwerk-carpet.com)

**J** Arterior Co., Ltd.  
Tokyo Design Center 3F-A  
5-25-19, Higashi-Gotanda  
Shinagawa-Ku  
Tokyo 141-0022  
Tel. +81 (0) 3 34 46 94 05  
Fax +81 (0) 3 34 46 94 08  
[www.arterior.co.jp](http://www.arterior.co.jp)

**RU** Carpet Division  
Vorwerk & Co. Teppichwerke  
GmbH & Co. KG  
Yaroslava Zolotushnikova  
Export Manager Russia  
Smolensky Passage, Office 715  
3, Smolenskaya Square  
121099 Moscow  
Tel. +7 (0) 495 937 83 60  
Fax +7 (0) 495 937 82 90  
Mob. +7 919 777 75 85  
E-Mail: [yaroslava.zolotushnikova@vorwerk-teppich.de](mailto:yaroslava.zolotushnikova@vorwerk-teppich.de)  
[www.vorwerk-teppich.de](http://www.vorwerk-teppich.de)



**Impressum**  
**Editorial credits**  
**Mentions légales**

Publiziert durch / Published by / Edité par  
Vorwerk & Co. Teppichwerke GmbH & Co. KG

Konzeption / Conceptual design / Concept  
Hadi Teherani AG, Hamburg

Grafische Gestaltung / Graphic design / Design graphique  
Hadi Teherani AG, Hamburg

Text / Text / Texte  
Meiré und Meiré, Köln

Lektorat Deutsch / Proofreading in German / Lectorat allemand  
Dr. Feix, Saarbrücken-Dudweiler

Übersetzung / Translation / Traduction  
Leigh Hoch, Hamburg  
Eva Hoogh, Hamburg

Fotografie / Photography / Photographie  
Roger Valentin Mandt, Berlin

Ricinus ©Morphant Creation, 2012, used under license from Shutterstock.com

Bildkomposition / Composing / Composition d'image  
Boris Rautenberg, Hamburg

Produktvisualisierung Uni / Product visualisation Uni / Visualisation produits Uni  
Vistapark, Wuppertal

Produktion / Pre-print production / Production pré-impression  
Produktionsbüro Romey von Malottky GmbH, Hamburg

Litho / Lithography / Litho  
PX2@Medien GmbH & Co. KG, Hamburg

Druck / Printed by / Imprimé par  
Meinders & Elstermann GmbH & Co. KG, Belm

Schrift / Typeface / Typo  
Avenir (Adrian Frutiger, 1988)

VKF-Nr. 905250 09/2013





