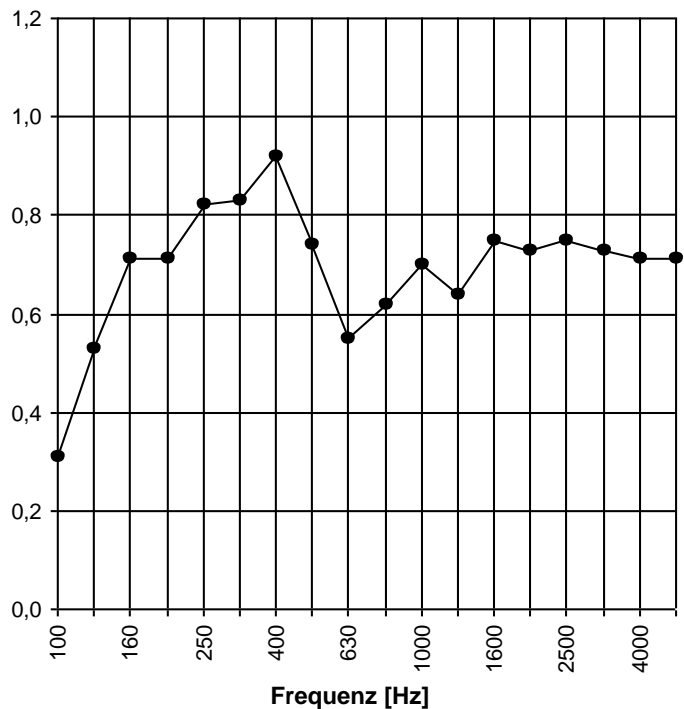


Technische Änderungen auch ohne Ankündigung vorbehalten.
 Diese Urteils ist unser geistiges Eigentum. Sie darf ohne unsere Zustimmung
 weder vervielfältigt, noch unterlegt, verändert, noch gewerblich verbreitet oder weiteren Personen vorgelegt werden.

Geprüft nach DIN EN / BS EN 20354

Prüfnummer: L31.96-P171/95
 Unterdecke: Lindner Metalldecke
 Einlage: Akustikvlies
 Deckenhohlraum: 200 mm
 Lochung: ø 1,8 mm
 Lochflächenanteil: 20 %

Frequenz [Hz]	α_s Terz	α_p Oktave
100	0,31	0,50
125	0,53	
160	0,71	
200	0,71	0,80
250	0,82	
315	0,83	
400	0,92	0,75
500	0,74	
630	0,55	
800	0,62	0,65
1000	0,70	
1250	0,64	
1600	0,75	0,75
2000	0,73	
2500	0,75	
3150	0,73	0,70
4000	0,71	
5000	0,71	



Bewertung nach ISO 11654:
Bewerteter Schallabsorptionsgrad $\alpha_w = 0,75$ (L)
Schallabsorberklasse: C

Bewertung nach ASTM C 423:
Noise Reduction Coefficient NRC = 0,75
Sound Absorption Average SAA = 0,73



i.v. *[Signature]*
 Bahnhofstraße 29 | 94424 Amstorf
 Telefon +49 (0)8723/20-0
 Telefax +49 (0)8723/20-2111
Leitung Produktmanagement Decke