

EXPONA<sup>®</sup>

**EXPONA COMMERCIAL**

Effizienter Designboden für mehr Individualität

objectflor – Gemeinsam neue Wege angehen.

Unser Leben wird schneller. Hetzen, hasten, eilen, rollen, rennen. Alle sind in Bewegung. Das geht auch an Böden selten spurlos vorüber. Böden müssen diesen Anforderungen gerecht werden. Deshalb haben wir EXPONA COMMERCIAL, bisher Teil unserer bewährten EXPONA Kollektion, weiterentwickelt. EXPONA COMMERCIAL ist der Boden, der Belastung und Beanspruchung aushält.

EXPONA COMMERCIAL ist der extra strapazierfähige Design-Bodenbelag zum Verkleben. Für alle Zonen mit starker Belastung. Ganz einfach zu verlegen. Und extrem überzeugend fürs Auge.

Wir wissen: Ambitionierte Planer, Architekten und Bauherren wollen nicht nur Spuren folgen. Unser Weg sind neuartige Produkte, neue Designs und die Möglichkeit beinahe unendlicher Kombinationen. Aber sehen Sie selbst ...

EXPONA®



# EXPONA COMMERCIAL

objectflor macht mit EXPONA COMMERCIAL Boden gut:  
mit 80 exklusiv entwickelten, authentischen Designs.

Bei aller Dynamik, mit der wir täglich Schritt halten wollen: Wir bei objectflor stehen auf Qualität, schnelle Verlegung, attraktive Optik und dauerhaften Charme. In allen Objekten mit starker Beanspruchung und Nutzung. Selbst im Objektbau, im Ladenlokal, im Hotel. Das ist in Ihrem Sinne? Dann haben Sie hier die Auswahl unter wirkungsvollen Effektdesigns oder ausgesprochen authentischen Holz- und Steinoptiken, wie wir sie auch in der Natur finden. Wir legen Ihnen mehr als

20 Jahre Erfahrung zu Füßen. Und noch viel mehr: jede Menge neu entwickelte Designs für EXPONA COMMERCIAL. Exklusiv aus der Hand von Designern und führenden Dekordruckern. Immer auf Basis der technisch ausgereiften objectflor Fliesen und Planken zum Verkleben. Großes Plus: die hervorragenden Pflegeeigenschaften. So soll strapazierfähiger Kunststoffboden sein, der gut aussieht. Und dabei immer angenehm leise.

Produktinformationen  
Seite 4

Kollektionsübersicht  
Seite 10

Blond  
Seite 12

Light  
Seite 26

Eroded  
Seite 40

Style  
Seite 52

Metro  
Seite 66

Contrast  
Seite 80

Dusky  
Seite 94

Auburn  
Seite 108

Service  
Seite 120

Design  
Seite 122

Zubehör  
Seite 130

Technische Daten  
Seite 133

Umwelt  
Seite 134



Design. Das Auge zählt. Das Ohr hört mit.

Das beste Vorbild ist die Natur. Da sind wir uns alle einig. Wenn Stein dann aber leise klingt, wenn Holz sich wirklich pflegeleicht und unempfindlich zeigt, dann waren unsere Designer am Werk. Wir fassen die natürliche Schönheit und die Vorteile pflegeleichter und akustisch überzeugender Kunststoffböden einfach zusammen. So entstehen Designböden mit der typischen Struktur von Stein. Oder von Holz. Von Metall. Was immer Sie suchen. Unsere Ideen stammen direkt von draußen, aus dem prallen Leben. Und deshalb sehen die Ergebnisse auch so aus – immer passend für Objekte mit viel Bewegung, Publikum, Trubel und Veränderung.



Und wir gehen noch einen großen Schritt weiter: Was für die nächsten Jahre ins Haus steht, erforscht unser internationales Designteam schon heute. Damit wir Trends voraus sind. Und mit innovativen Designböden, neu interpretierten Klassikern und immer wieder eigenen Entwicklungen, Ausprägungen, Strukturen und Farben genau dann in den Startlöchern stehen, wenn innovative Raumkonzepte das Ziel sind.

**EXPONA COMMERCIAL – Effizient aus gutem Grund.**






Auch wenn wir als Marktführer gerne Trends setzen: Unser Anspruch ist die nachhaltige Robustheit. Gerade für Flächen mit starker Belastung. Hier zeigt sich täglich die harmonische Symbiose von hochwertigem Dekorfilm und naturgetreuer Oberflächenprägung. Planer und Bauherren schätzen unsere rund 20-jährige Erfahrung. Wir orientieren uns an Originalmaterialien – damit Sie Gestaltungen realisieren können, die mit dem Original nicht möglich wären. Die Dekorfilme, maßgeblich für den ausgesprochen natürlichen Eindruck der Dekore, werden mit bis zu sechs separaten Farbzyklern und ausgesuchten Sonderfarben auf die Dekorschicht gedruckt. Das macht die Farbwiedergabe einmalig brillant. Insgesamt 19 unterschiedliche Oberflächenprägungen werden für EXPONA COMMERCIAL, abhängig vom Design, besonders natürlich an das Dekor angepasst oder dekorsynchron bzw. speziell auf das Dekor geprägt. Dekorbasis ist eine fototechnische Reproduktion. Das Ergebnis ist ein herrliches Sortiment von 80 Dekoren, davon 52 Holzdesigns, 14 Steinoptiken und 14 beeindruckende Effektdekore.

EXPONA COMMERCIAL Beläge sind von höchster Qualität. Wie gemacht für beeindruckende Raumkonzepte und dazu leicht zu verlegen, für die individuelle Gestaltung selbstverständlich auch mit CUT-Zuschnitt. In der Verlegung wird jeder Boden zum Unikat. So wie es auch die Natur gewollt hätte. Aber: dank Kunststoff deutlich strapazierfähiger.

EXPONA COMMERCIAL Fliesen und Planken überzeugen mit einer Gesamtdicke von 2,5 mm und der Nuttschichtstärke von 0,55 mm. Sie bestehen aus mehreren Schichten, die thermisch verpresst und damit fest verbunden sind. Dafür nehmen wir uns Zeit.

EXPONA COMMERCIAL Bodenbeläge lassen sich einfach reinigen. Die Oberfläche ist bereits werkseitig mit der lebenslang einpflegefreien, exzellenten PUR-Vergütung versehen. Sie sind unempfindlich gegen Feuchtigkeit und Schmutz. Und sie haben beim Begehen einen sehr angenehm leisen Klang. Unsere zertifizierten Bodenbeläge sind biobased, d.h., sie enthalten nur phthalatfreie und biologische Weichmacher.

**Designbelag fürs Objekt**

	Designbelag zum Kleben
	Besonders effizient durch optimale Nuttschichtstärke
	Erste Wahl fürs Objekt
	Langlebiger Bodenbelag
	80 exklusiv entwickelte und geschützte Dekore
	Authentische Oberflächenprägungen
	Fliesen und Planken in zwölf unterschiedlichen Formaten und Formatmischen
	Hohe Druckstabilität, Material fest verpresst



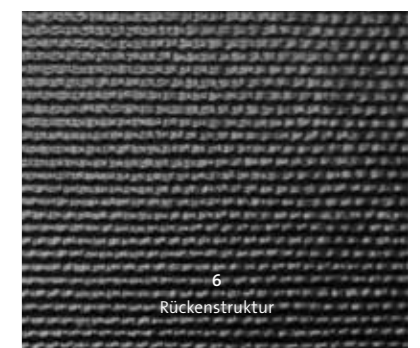
**EXPONA – Symbiose von Dekorfilm und Oberflächenprägung.**

Das Zusammenspiel von gedrucktem Dekorfilm und geprägter Oberfläche macht die EXPONA COMMERCIAL Bodenbeläge so einmalig.



**Aufbau EXPONA COMMERCIAL**

EXPONA COMMERCIAL Fliesen und Planken bestehen aus mehreren Schichten, die thermisch verpresst und damit fest verbunden sind. Die Oberfläche wird bereits werkseitig mit einer PUR-Vergütung versehen.





## EXPONA COMMERCIAL

Lassen Sie sich inspirieren:

Tauchen Sie ein in eine Welt  
von neuen Mustern und Oberflächen.



EXPONA COMMERCIAL – Effizienter Designbelag.

Sie finden Ihr ausgewähltes Dekor und mehr Informationen im unter dem Muster angegebenen Set und auf den jeweiligen Seiten.



5094 Set: Contrast Seite 88, 89, 124, 125  
 5045 Set: Contrast Seite 85, 92, 125  
 4033 Set: Contrast Seite 85, 90  
 5058 Set: Metro Seite 74, 79  
 5068 Set: Metro Seite 78  
 4104 Set: Metro Seite 71, 79  
 4021 Set: Light Seite 30, 37



5104 Set: Style Seite 56, 62, 126  
 5065 Set: Eroded Seite 44, 48  
 5105 Set: Contrast Seite 84, 91  
 4071 Set: Eroded Seite 45, 48  
 4063 Set: Style Seite 58, 65  
 4082 Set: Style Seite 59, 61  
 4058 Set: Light Seite 32, 33, 37



5054 Set: Style Seite 54, 55, 62, 125  
 5093 Set: Contrast Seite 87, 93  
 5055 Set: Style Seite 54, 55, 62, 125  
 4108 Set: Style Seite 57, 64  
 5064 Set: Style Seite 59, 65  
 4034 Set: Light Seite 38  
 4017 Set: Blond Seite 24, 130



5099 Set: Light Seite 31, 36  
 4037 Set: Light Seite 36  
 4069 Set: Eroded Seite 51  
 5067 Set: Style Seite 64  
 4020 Set: Light Seite 38  
 4081 Set: Style Seite 65  
 4031 Set: Blond Seite 18, 19, 25



5066 Set: Light Seite 30, 37  
 5097 Set: Eroded Seite 50  
 5096 Set: Eroded Seite 49  
 4078 Set: Light Seite 34, 39  
 4098 Set: Light Seite 35, 39  
 4022 Set: Blond Seite 21, 25  
 4102 Set: Dusky Seite 100, 106, 125



4107 Set: Eroded Seite 46, 47, 51, 130  
 4103 Set: Eroded Seite 49  
 4106 Set: Eroded Seite 42, 43, 51  
 4101 Set: Light Seite 28, 29, 39, 128  
 4088 Set: Dusky Seite 102, 103  
 4019 Set: Dusky Seite 101, 103  
 4087 Set: Dusky Seite 106



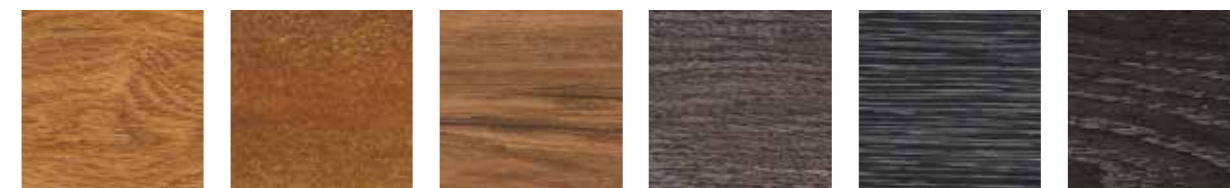
4111 Set: Blond Seite 16, 23, 128  
 4085 Set: Blond Seite 23  
 4030 Set: Dusky Seite 104  
 4036 Set: Dusky Seite 105  
 4032 Set: Contrast Seite 90  
 5059 Set: Style Seite 63



4099 Set: Blond Seite 20, 21, 25  
 1902 Set: Blond Seite 14, 15, 22, 96, 97, 125  
 4112 Set: Dusky Seite 96, 97, 107, 125, 128  
 4064 Set: Dusky Seite 101, 105  
 5069 Set: Metro Seite 74, 77  
 5101 Set: Metro Seite 68, 69, 78



1907 Set: Auburn Seite 115, 119  
 4016 Set: Auburn Seite 113, 117  
 4079 Set: Dusky Seite 107  
 4072 Set: Dusky Seite 98, 104  
 5057 Set: Metro Seite 70, 79, 130  
 5077 Set: Metro Seite 77



4086 Set: Auburn Seite 115, 118  
 5098 Set: Auburn Seite 114, 115, 119  
 4008 Set: Auburn Seite 117  
 4083 Set: Metro Seite 73, 76  
 5046 Set: Contrast Seite 85, 92, 125  
 4035 Set: Metro Seite 73, 76



4057 Set: Blond Seite 17, 22  
 4091 Set: Auburn Seite 110, 111, 119  
 4023 Set: Auburn Seite 112, 116  
 4014 Set: Style Seite 56, 63  
 5095 Set: Contrast Seite 88, 89, 124, 125  
 5106 Set: Contrast Seite 82, 83, 91  
 4068 Set: Contrast Seite 86, 93, 127



4109 Set: Dusky Seite 99, 106, 128  
 4066 Set: Auburn Seite 112, 117  
 4089 Set: Auburn Seite 112, 116  
 5079 Set: Style Seite 60, 61  
 5102 Set: Metro Seite 72, 73, 76  
 5056 Set: Metro Seite 75, 77  
 4067 Set: Contrast Seite 86, 93, 126



**Blond** Natürliche, von der Sonne gebleichte Farben bewahren  
die Empfindungen des vergangenen Sommers: die Wärme auf der Haut,  
das Kitzeln unter nackten Füßen und die Helligkeit hinter  
geschlossenen Augenlidern. **Back to Nature**







1902  
Classic Oak



1902  
Classic Oak



4111  
Golden Chevron Parquet



4057  
Saffron Oak



4057  
Saffron Oak

Blond  
Back to Nature



4031  
Natural Brushed Oak

4031  
Natural Brushed Oak



Hier hat **Blond** den großen Auftritt.  
Ein Funkeln scheint die Schritte zu begleiten, spürbare Attraktivität.  
**Blond** ist im Raum, erfüllt den Raum, schmeichelt, lädt ein zu verweilen.  
**Blond** fällt immer auf. Und bleibt in angenehmer Erinnerung.



**4057**  
Saffron Oak  
  
184,2 x 1524,0 mm  
Oberflächenprägung: Seidenmatt-Holzstruktur



**1902**  
Classic Oak  
  
101,6 x 914,4 mm  
Oberflächenprägung: Fein-Holzstruktur



**4085**  
Light Classic Oak  
  
152,4 x 1219,2 mm  
Oberflächenprägung: Holzstruktur



**4111**  
Golden Chevron Parquet\*  
  
203,2 x 1219,2 mm  
Oberflächenprägung: Chevron-Holzstruktur



-  Gefaste Kanten
-  Planke
-  Fliese
-  Farbkontrast im Design

\* Box enthält zwei gegenläufige Designs (Rechts-/Links-Ausrichtung des Chevron Musters), nicht auf Rapport geschnitten.  
Siehe Verlegehinweise auf Seite 128



4017 & 2536  
Blond Country Plank



4017  
Blond Country Plank  
152,4 x 914,4 mm  
Oberflächenprägung: Rustikal-Holzstruktur



4022  
Honey Ash  
152,4 x 1219,2 mm  
Oberflächenprägung: Holzstruktur



4031  
Natural Brushed Oak  
203,2 x 1219,2 mm  
Oberflächenprägung: Holzstruktur



4099  
Sherwood Oak  
184,2 x 1219,2 mm  
Oberflächenprägung: Natur-Holzstruktur





# Light

Den Blick ins Licht der Sonne gerichtet, ist alle Dunkelheit schnell vergessen. Strahlende Helligkeit tritt an ihre Stelle und verspricht tiefe Reinheit und eine vollkommene Harmonie.

**Pure Serenity**





4101  
Everglade Oak

4101  
Everglade Oak







4021  
White Ash



5066  
Porta Stone



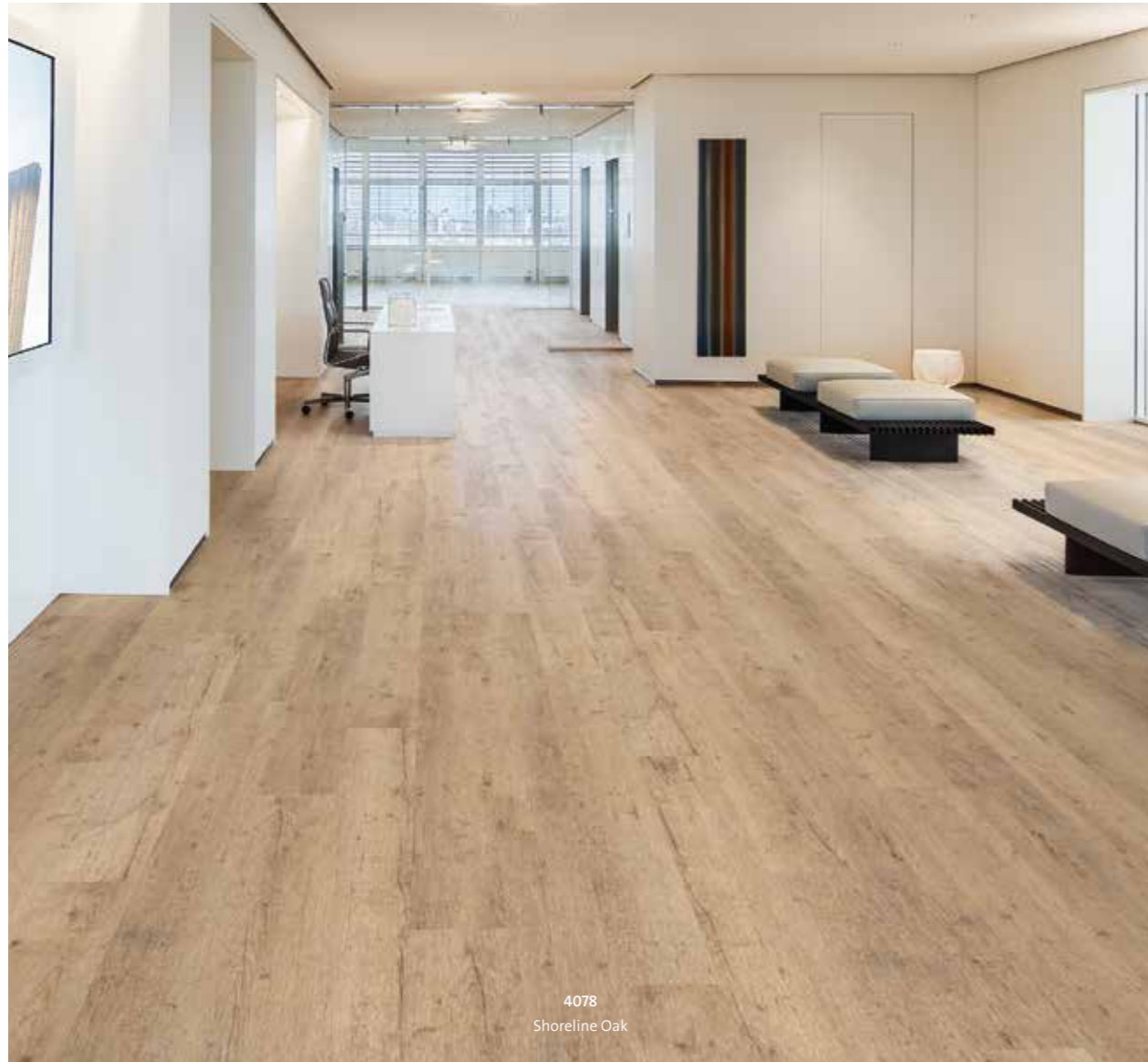
Light  
Pure Serenity

5099  
Bister

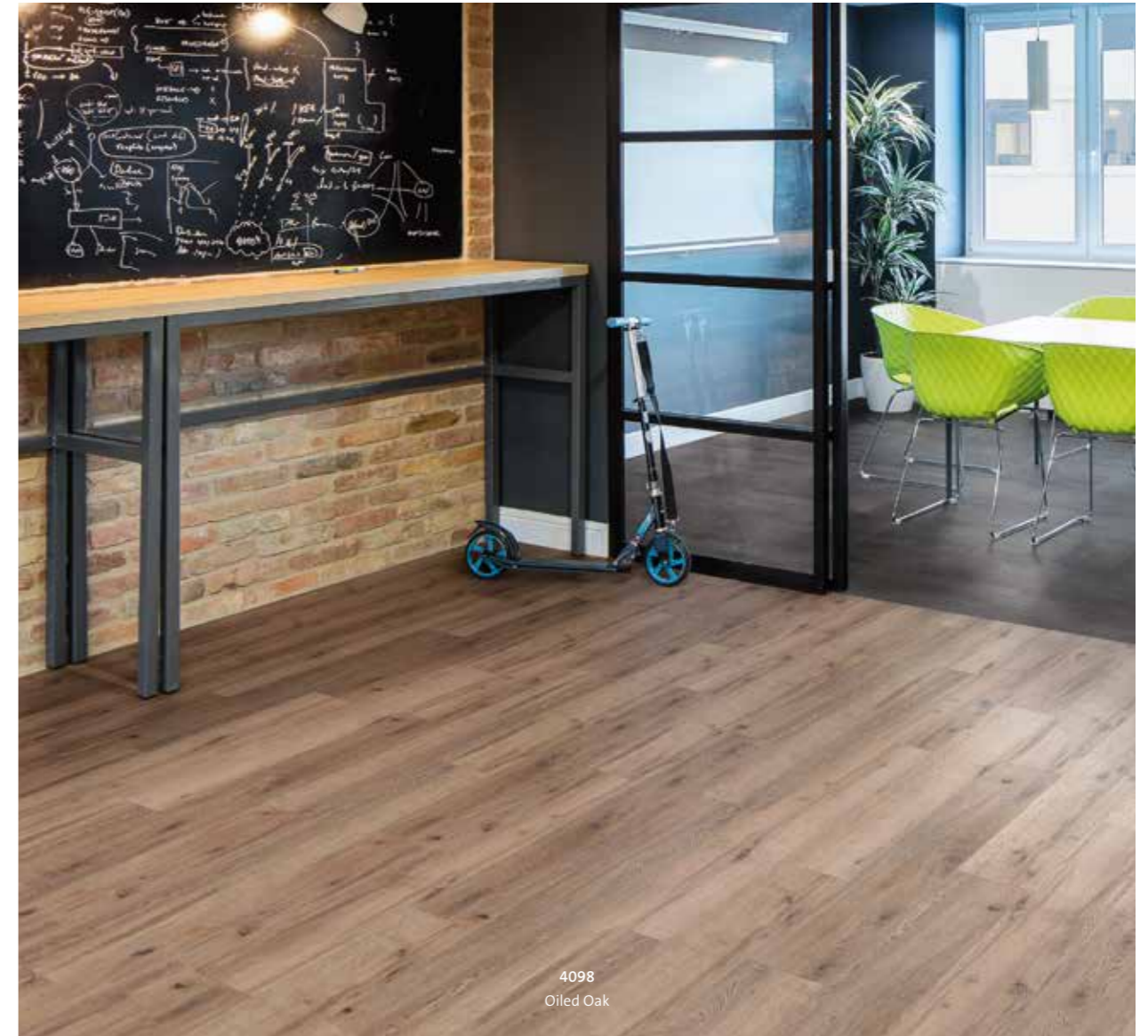


4058  
French Vanilla Oak

4058  
French Vanilla Oak



4078  
Shoreline Oak



4098  
Oiled Oak



4078  
Shoreline Oak



4098  
Oiled Oak

So sehen lichte Tage aus: strahlend schön, einladend und klar, voller positiver Energie. Light ist ganz dicht an der Natur, pur und rein in der Ausstrahlung und bringt Frische in öffentliche Räume. Light auf Schritt und Tritt.



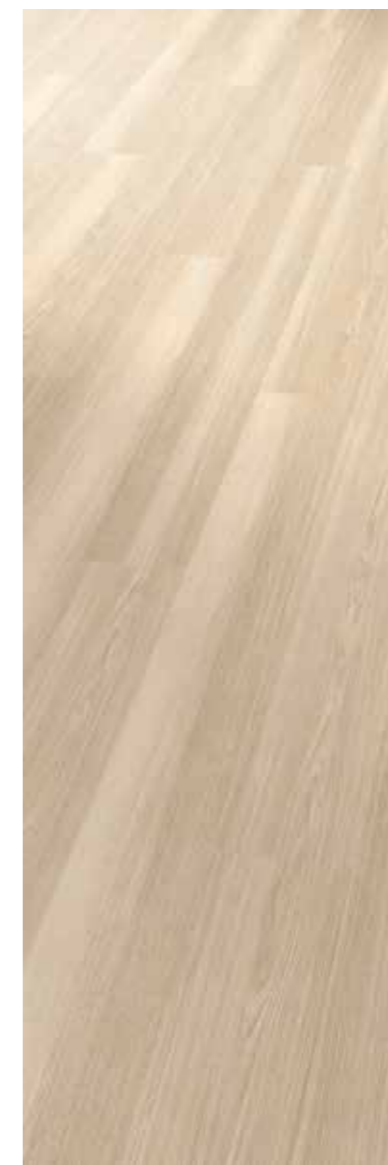
**5099**  
Bister  
457,2 x 914,4 mm  
Oberflächenprägung: Fein-Steinstruktur



**4037**  
White Oak  
152,4 x 914,4 mm  
Oberflächenprägung: Fein-Holzstruktur



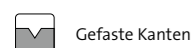
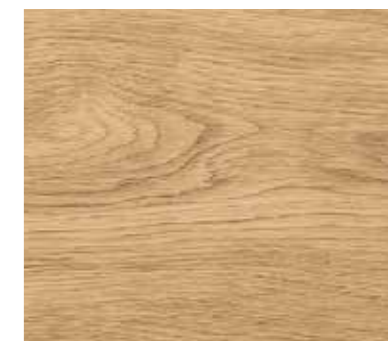
**5066**  
Porta Stone  
609,6 x 609,6 mm  
Oberflächenprägung: Basalt-Steinstruktur



**4021**  
White Ash  
152,4 x 1219,2 mm  
Oberflächenprägung: Holzstruktur



**4058**  
French Vanilla Oak  
184,2 x 1524,0 mm  
Oberflächenprägung: Seidenmatt-Holzstruktur



Gefaste Kanten



Planke



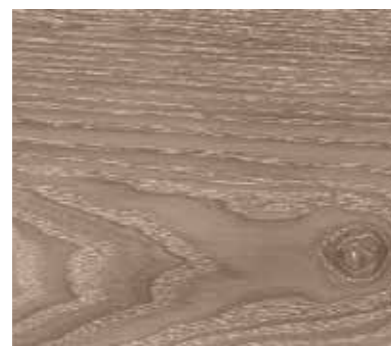
Fliese



Farbkontrast im Design



**4034**  
Light Elm  
  
152,4 x 914,4 mm  
Oberflächenprägung: Fein-Holzstruktur



4034  
Light Elm



**4020**  
Grey Ash  
  
152,4 x 1219,2 mm  
Oberflächenprägung: Holzstruktur



**4101**  
Everglade Oak  
  
184,2 x 1219,2 mm  
Oberflächenprägung: Natur-Holzstruktur



**4098**  
Oiled Oak  
  
184,2 x 1219,2 mm  
Oberflächenprägung: Natur-Holzstruktur



**4078**  
Shoreline Oak  
  
184,2 x 1524,0 mm  
Oberflächenprägung: Seidenmatt-Holzstruktur





# Eroded

Visuelles Geschichtenerzählen:

Glatte Oberflächen lösen sich auf und gewähren Einblick in das,  
was sie sonst verbergen. Es entsteht ein schillerndes Abbild  
der Vergangenheit, prall gefüllt mit Erinnerungen und Leben.

**Vintage Chic**





4106  
Bronzed Salvaged Wood



4106  
Bronzed Salvaged Wood

Eroded  
Vintage Chic



5065  
Alabaster Stone



4071  
Light Varnished Wood

Eroded  
Vintage Chic





4107 & 5110  
Natural Barnwood

4107  
Natural Barnwood

Gelebtes Leben, Charakter und ein Charme, dem sich keiner entziehen kann – das ist **Eroded**, mit Tönen und Strukturen, die Räumen ein warmes Leuchten verleihen. Die Stil und Unvergänglichkeit ausstrahlen und dabei unschätzbare lebendige Impulse gerade in öffentlich zugängliche Bereiche bringen.



**5065**  
Alabaster Stone  
609,6 x 609,6 mm  
Oberflächenprägung: Basalt-Steinstruktur



**4071**  
Light Varnished Wood  
152,4 x 1219,2 mm  
Oberflächenprägung: Rustikal-Holzstruktur



**4103**  
Blue Salvaged Wood



**4103**  
Blue Salvaged Wood  
203,2 x 1524,0 mm  
Oberflächenprägung: Sägerau-Holzstruktur



**5096**  
Distressed Gold Plate  
457,2 x 914,4 mm  
Oberflächenprägung: Steinstruktur



-  Gefaste Kanten
-  Planke
-  Fliese
-  Farbkontrast im Design



5097  
Distressed Copper Plate



5097  
Distressed Copper Plate  
457,2 x 914,4 mm  
Oberflächenprägung: Steinstruktur



4069  
Beige Varnished Wood  
152,4 x 1219,2 mm  
Oberflächenprägung: Rustikal-Holzstruktur



4107  
Natural Barnwood  
184,2 x 1524,0 mm  
Oberflächenprägung: Rustikal-Holzstruktur



4106  
Bronzed Salvaged Wood  
203,2 x 1524,0 mm  
Oberflächenprägung: Sägerau-Holzstruktur





# Style

Gewachsen oder gebaut, glatt oder rau, kühl oder warm:  
Konstruktive, technische und artifizielle Strukturen entwickeln  
eine ganz eigene Formensprache von hoher visueller Ästhetik  
und dem begehrten industriellen Chic. **Industrial Textures**





Style  
Industrial Textures

5054  
Painted Cement

5055  
Raw Cement

5054 & 5055  
Painted Cement & Raw Cement



4014 & 5103  
Silvered Driftwood



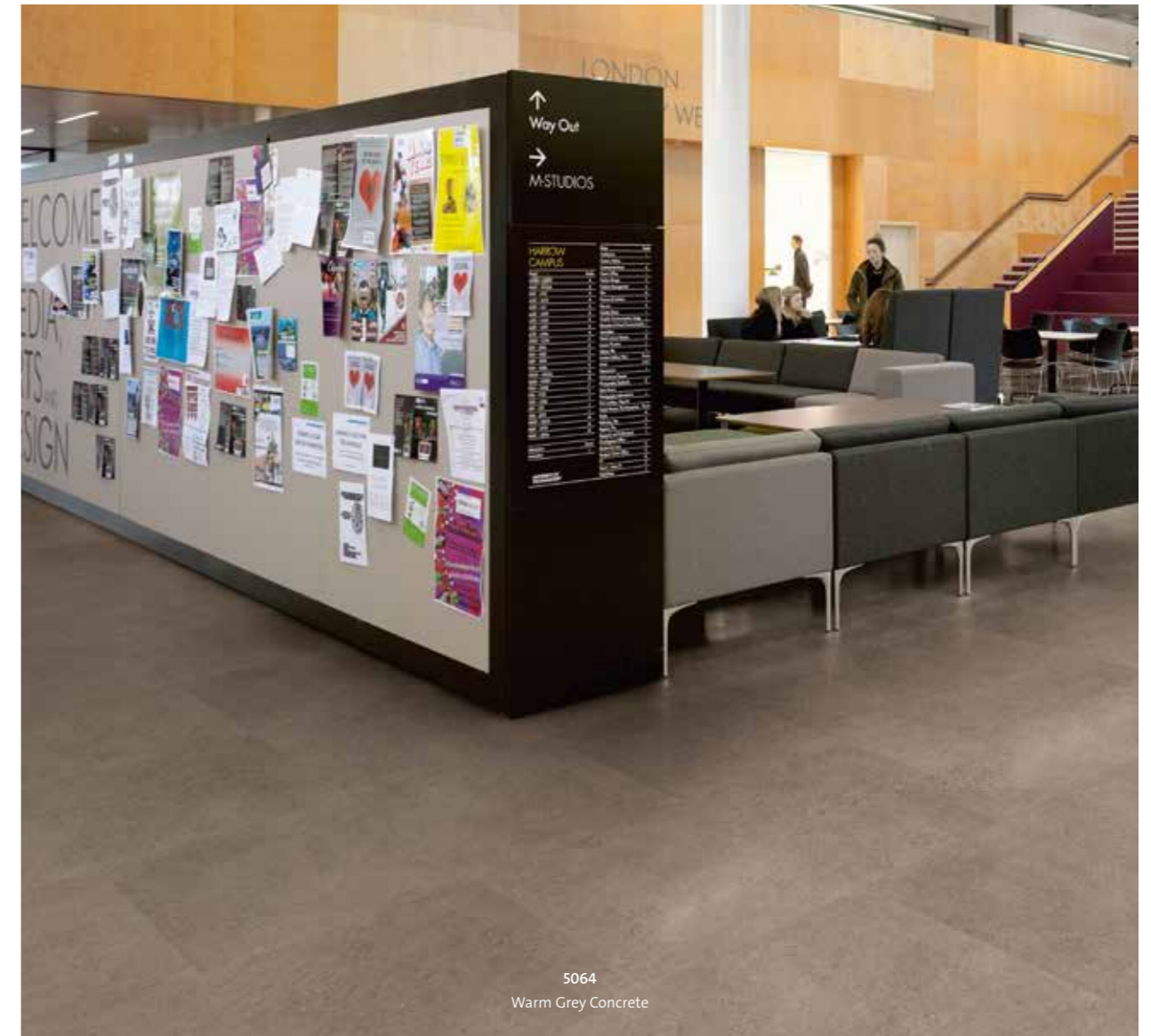
5104  
Frosted Marble



4108  
Grey Barnwood



4063  
Grey Pine



5064  
Warm Grey Concrete



4082  
Grey Limed Oak

Just Fit



5079  
Fossil Stone



5079  
Fossil Stone



5079  
Fossil Stone  
609,6 x 609,6 mm  
Oberflächenprägung: Basalt-Steinstruktur



4082  
Grey Limed Oak  
203,2 x 1219,2 mm  
Oberflächenprägung: Holzstruktur



-  Gefaste Kanten
-  Planke
-  Fliese
-  Farbkontrast im Design





**5104**  
Frosted Marble  
  
Pack\*  
Oberflächenprägung: Fein-Steinstruktur



**5054**  
Painted Cement  
  
203,2 x 1524,0 mm  
Oberflächenprägung: Basalt-Steinstruktur



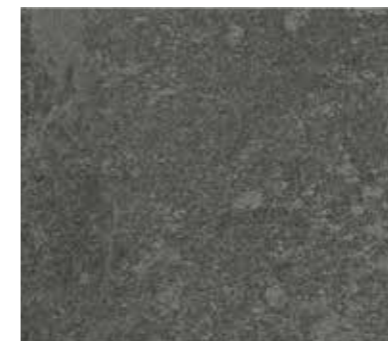
**5055**  
Raw Cement  
  
203,2 x 1524,0 mm  
Oberflächenprägung: Basalt-Steinstruktur



**5059**  
Amazonian Slate  
  
Pack\*  
Oberflächenprägung: Natur-Schieferstruktur



**4014**  
Silvered Driftwood  
  
203,2 x 1219,2 mm  
Oberflächenprägung: Relief-Holzstruktur



Der Takt des Lebens, Tempo statt Gleichmut, **Style** ist wie gemacht für Räume voller Bewegung, Begegnung, Vorankommen. Kühne Töne und verwegene Strukturen sind es, die hier den Schritt vorgeben. Und dabei allen Raum lassen für großzügige Pläne, überraschende Wendungen, Gedankensprünge und schiere Gelassenheit.

\* Formatmix – Fliesen werden in drei Größen und unterschiedlichen Farbkombinationen geliefert. 30 Fliesen (je 12 Fliesen von 152,4 x 609,6 mm und 304,8 x 304,8 mm und 6 Fliesen von 304,8 x 609,6 mm) pro Karton.

Siehe Verlegehinweise auf Seite 126



**5067**  
Light Grey Concrete  
  
609,6 x 609,6 mm  
Oberflächenprägung: Steinstruktur



**4108**  
Grey Barnwood  
  
184,2 x 1524,0 mm  
Oberflächenprägung: Rustikal-Holzstruktur



**5064**  
Warm Grey Concrete  
  
609,6 x 609,6 mm  
Oberflächenprägung: Steinstruktur



**4063**  
Grey Pine  
  
152,4 x 1219,2 mm  
Oberflächenprägung: Rustikal-Holzstruktur



**4081**  
Blond Limed Oak  
  
203,2 x 1219,2 mm  
Oberflächenprägung: Holzstruktur



5067  
Light Grey Concrete



# Metro

Eine nicht enden wollende Palette an Grautönen weckt Assoziationen an Stein, Beton und Stahl, an Architektur und Technik.

Die Eindrücke fließen zusammen und formen ein lebendiges Bild der Großstadt, deren Herz nie aufhört zu schlagen. **Grey Fusion**





5101  
Industrial Steel



5101  
Industrial Steel



5057 & 0036  
Urban Slate



4104  
Grey Salvaged Wood



4104  
Grey Salvaged Wood



5102  
Iron Ore



5102  
Iron Ore



4083  
Dark Limed Oak



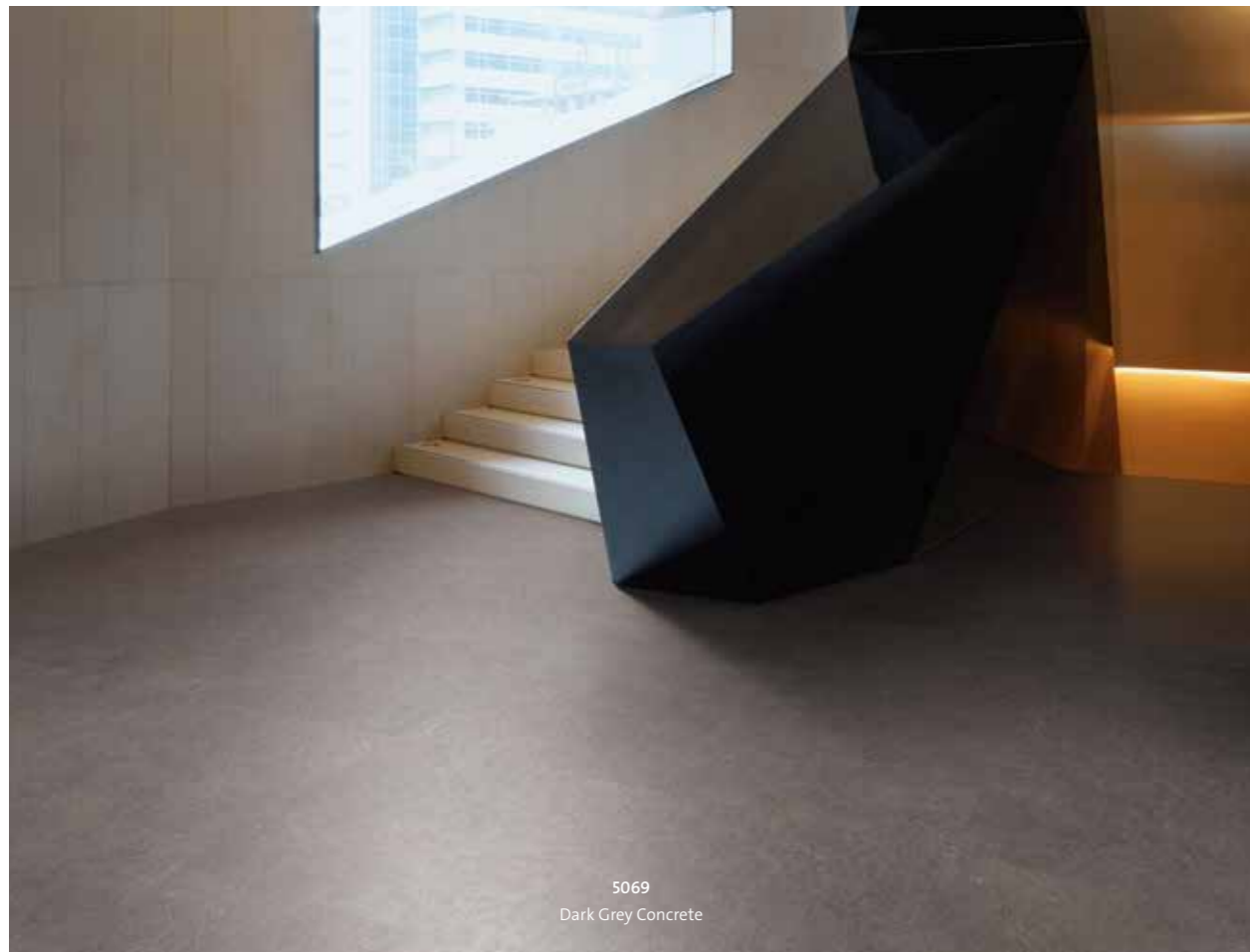
4035  
Black Elm



5058 & 5100  
Dovetail Slate



5058 & 5100  
Dovetail Slate



5069  
Dark Grey Concrete



5056  
India Ink Slate

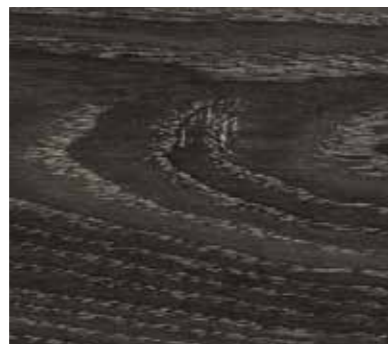
5056  
India Ink Slate



**4083**  
Dark Limed Oak  
  
203,2 x 1219,2 mm  
Oberflächenprägung: Holzstruktur



**4035**  
Black Elm  
  
152,4 x 914,4 mm  
Oberflächenprägung: Fein-Holzstruktur



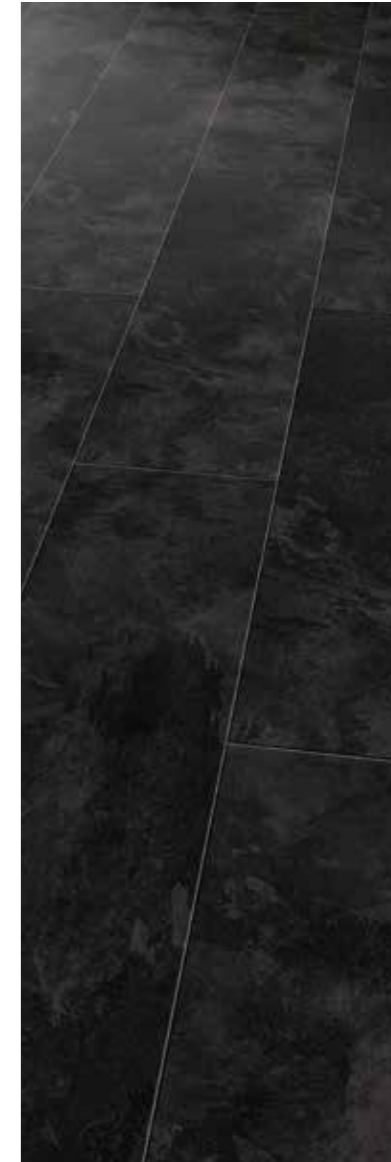
**5102**  
Iron Ore  
  
457,2 x 914,4 mm  
Oberflächenprägung: Fein-Steinstruktur



**5077**  
Black Textile  
  
609,6 x 609,6 mm  
Oberflächenprägung: Textil-Struktur



**5069**  
Dark Grey Concrete  
  
609,6 x 609,6 mm  
Oberflächenprägung: Steinstruktur



**5056**  
India Ink Slate  
  
304,8 x 914,4 mm  
Oberflächenprägung: Natur-Schieferstruktur





In **Metro** kennen die Grautöne kein Halten mehr. Und setzen damit den Kontrapunkt zur Rastlosigkeit des Alltags. Wo Grau zum Zug kommt, wirken Menschen, Objekte, Waren. Grau lässt Raum. Und gibt dabei alle planerischen Möglichkeiten. Für Gestalter, die die Zwischentöne schätzen.



**5101**  
Industrial Steel  
457,2 x 914,4 mm  
Oberflächenprägung: Fein-Steinstruktur



**5068**  
Cool Grey Concrete  
609,6 x 609,6 mm  
Oberflächenprägung: Steinstruktur



**5058**  
Dovetail Slate  
304,8 x 914,4 mm  
Oberflächenprägung: Natur-Schieferstruktur



**5057**  
Urban Slate  
304,8 x 914,4 mm  
Oberflächenprägung: Natur-Schieferstruktur



**4104**  
Grey Salvaged Wood  
203,2 x 1524,0 mm  
Oberflächenprägung: Sägerau-Holzstruktur



-  Gefaste Kanten
-  Planke
-  Fliese
-  Farbkontrast im Design



# Contrast

Schwarz und Weiß, hell und dunkel –  
das Nebeneinander kontrastierender Extreme fällt ins Auge.

Es entstehen einprägsame Strukturen und ausdrucksstarke Muster,  
die Orientierung geben und wirklich etwas zu sagen haben.

**Make a Statement**





5106  
Liquorice Parchment



Contrast  
Make a Statement

5106  
Liquorice Parchment



5105  
Crystal Parchment



5105  
Crystal Parchment



4033  
Smoked Beam



5045 & 5046  
Light Contour & Dark Contour



4067  
Dark Recycled Wood



4068  
Blue Recycled Wood



5093  
Clay Mosaic



5093  
Clay Mosaic

Contrast  
Make a Statement



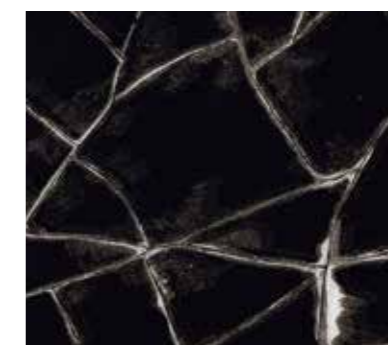
5094 & 5095  
Arctic Mosaic & Granite Mosaic



5094  
Arctic Mosaic\*\*  
609,6 x 609,6 mm  
Oberflächenprägung: Mosaik-Struktur



5095  
Granite Mosaic\*\*  
609,6 x 609,6 mm  
Oberflächenprägung: Mosaik-Struktur



**Contrast** ist immer ein klares Bekenntnis: zum eigenen Stil, zur planerischen Handschrift. Mut, Struktur und Extravaganz sind es, die in überraschend neuen Ausprägungen von Designs hier den Boden bereiten. Wie weit wollen Sie gehen? Sie haben es in der Hand.

-  Gefaste Kanten
-  Planke
-  Fliese
-  Farbkontrast im Design

\*\*Nicht auf Rapport geschnitten



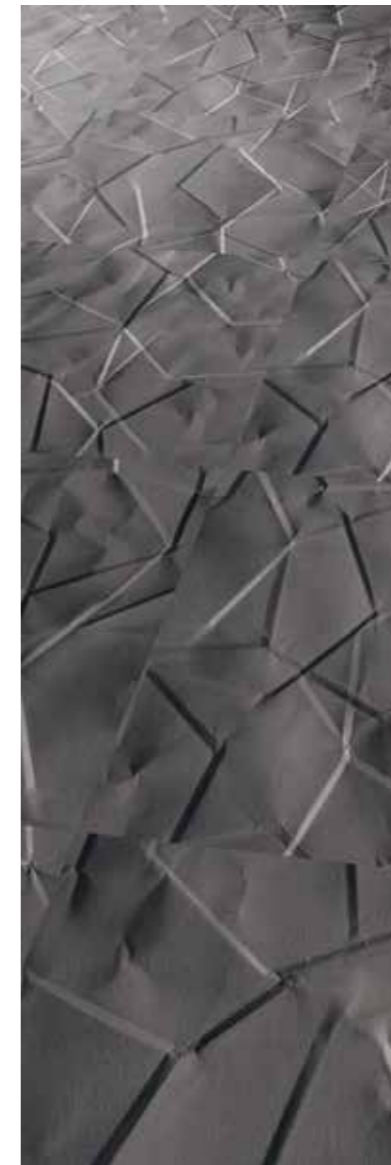
**4032**  
Burnt Beam  
152,4 x 914,4 mm  
Oberflächenprägung: Balken-Holzstruktur



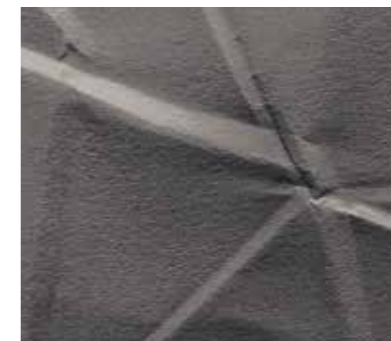
**4033**  
Smoked Beam  
152,4 x 914,4 mm  
Oberflächenprägung: Balken-Holzstruktur



5106 & 5105  
Liquorice Parchment & Crystal Parchment



**5106**  
Liquorice Parchment\*\*  
609,6 x 609,6 mm  
Oberflächenprägung: Pergament-Struktur



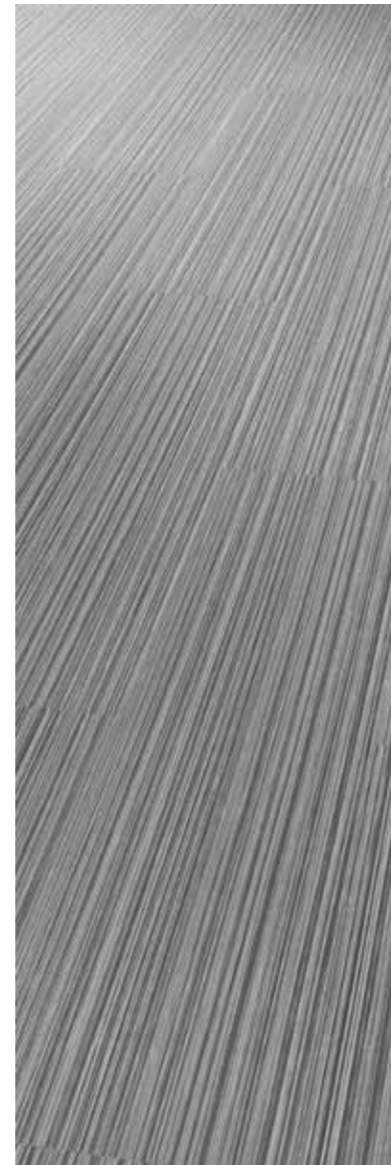
**5105**  
Crystal Parchment\*\*  
609,6 x 609,6 mm  
Oberflächenprägung: Pergament-Struktur



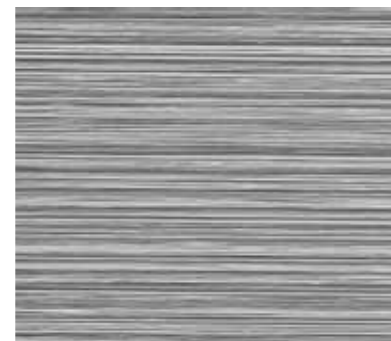
\*\*Nicht auf Rapport geschnitten



**5046**  
Dark Contour  
  
304,8 x 914,4 mm  
Oberflächenprägung: Linear-Struktur



**5045**  
Light Contour  
  
304,8 x 914,4 mm  
Oberflächenprägung: Linear-Struktur



**5093**  
Clay Mosaic\*\*  
  
609,6 x 609,6 mm  
Oberflächenprägung: Mosaik-Struktur



**4068**  
Blue Recycled Wood  
  
Pack\*  
Oberflächenprägung: Rustikal-Holzstruktur



**4067**  
Dark Recycled Wood  
  
Pack\*  
Oberflächenprägung: Rustikal-Holzstruktur



\* Formatmix Recycled Wood – Planken werden in drei Breitenformaten und unterschiedlichen Farbstellungen geliefert.  
36 Planken (76,2/101,6/152,4 x 914,4 mm, je 12 Planken pro Maß) im Karton.  
Siehe Verlegehinweise auf Seite 126

\*\*Nicht auf Rapport geschnitten





# Dusky

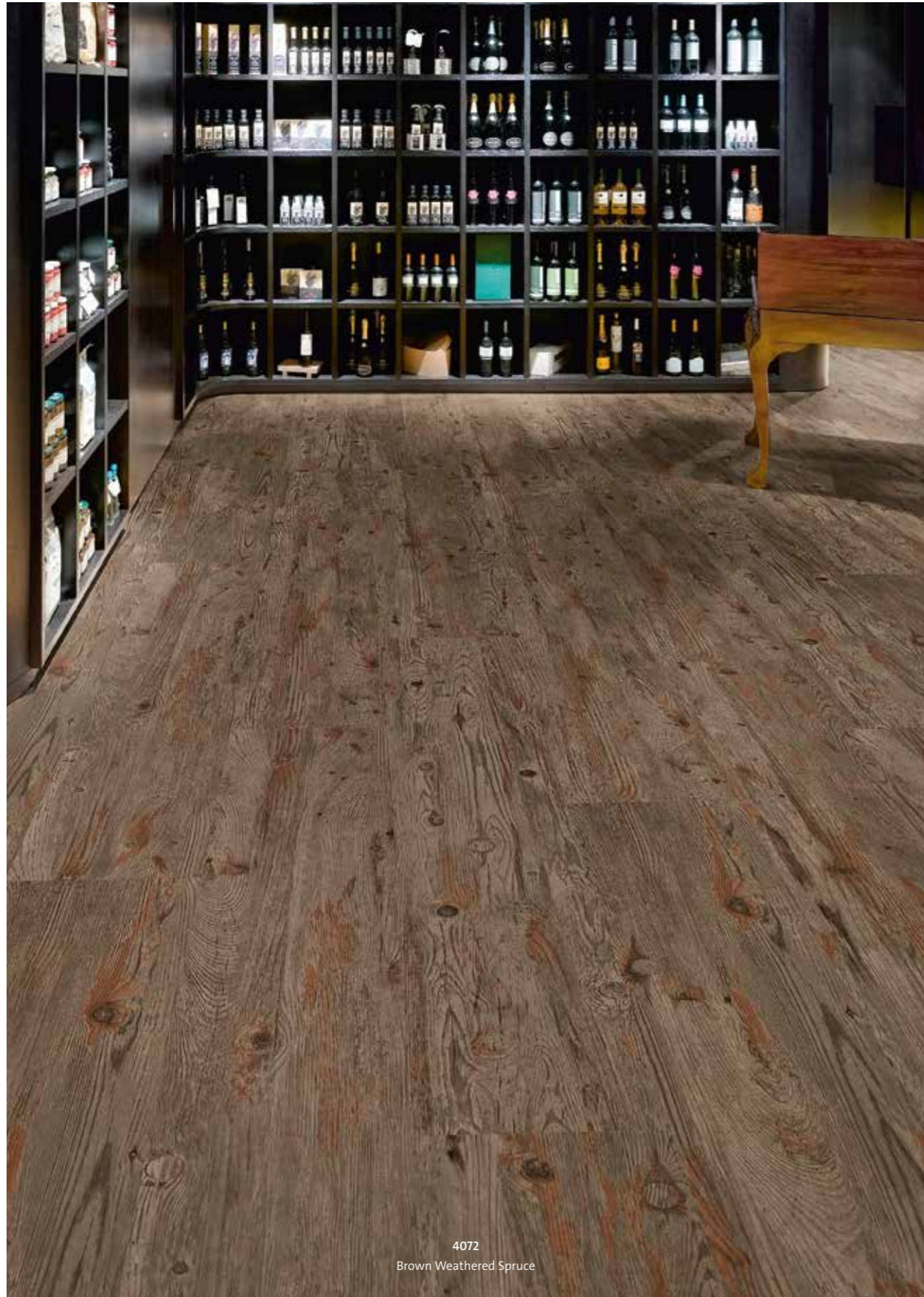
Lebendiges Holz offenbart noch in der Dämmerung seine bizarren Muster und Texturen. Seine mal glatten, mal rauen Oberflächen verleihen dem Wald mit ihrer vielgestaltigen Zeichnung ein Gesicht mit Charakter. **Woodland Path**





4112  
Tanned Chevron Parquet

4112 & 1902  
Tanned Chevron Parquet & Classic Oak



4072  
Brown Weathered Spruce



4109  
Endgrain Woodblock



Dusky  
Woodland Path

4109  
Endgrain Woodblock



4102  
Wild Teak



4102  
Wild Teak



4064  
Grey Heritage Cherry



4019  
Weathered Country Plank



4088  
Dark Classic Oak



4088  
Dark Classic Oak  
  
152,4 x 1219,2 mm  
Oberflächenprägung: Holzstruktur



4019  
Weathered Country Plank  
  
152,4 x 914,4 mm  
Oberflächenprägung: Rustikal-Holzstruktur



Eine unfassbare Behaglichkeit kommt mit **Dusky** ins Haus. Warm und eindrücklich schmeicheln die milden, natürlichen Töne dem Auge, beruhigen Räume, bringen Wärme und Herz ins Haus, scheinen auf Schritt und Tritt Geschichten aus dem Leben zu erzählen.

-  Gefaste Kanten
-  Planke
-  Fliese
-  Farbkontrast im Design



**4030**  
Dark Brushed Oak  
  
203,2 x 1219,2 mm  
Oberflächenprägung: Holzstruktur



**4072**  
Brown Weathered Spruce  
  
203,2 x 1219,2 mm  
Oberflächenprägung: Rustikal-Holzstruktur



**4036**  
Aged Elm  
  
152,4 x 914,4 mm  
Oberflächenprägung: Fein-Holzstruktur



**4064**  
Grey Heritage Cherry  
  
184,2 x 1219,2 mm  
Oberflächenprägung: Handhobel-Holzstruktur



4030  
Dark Brushed Oak

Pd Raumplan/Fotodesign Kalf Baumgarten, Köln



**4109**  
Endgrain Woodblock\*\*  
101,6 x 914,4 mm  
Oberflächenprägung: Woodblock-Struktur



**4087**  
Amber Classic Oak  
152,4 x 1219,2 mm  
Oberflächenprägung: Holzstruktur



**4102**  
Wild Teak  
184,2 x 1524,0 mm  
Oberflächenprägung: Seidenmatt-Holzstruktur



**4112**  
Tanned Chevron Parquet\*\*/\*\*\*  
203,2 x 1219,2 mm  
Oberflächenprägung: Chevron-Holzstruktur



\* Box enthält zwei gegenläufige Designs (Rechts-/Links-Ausrichtung des Chevron Musters), nicht auf Rapport geschnitten.

\*\* Siehe Verlegehinweise auf Seite 128



**4079**  
Roasted Oak  
184,2 x 1219,2 mm  
Oberflächenprägung: Klassik-Holzstruktur



4079  
Roasted Oak



# Auburn

Die ersten frostkalten Nächte drängen sich zwischen die letzten sonnigen Tage. Die Natur entfaltet ein feuriges Farbenspiel:

Tiefrote und goldene Akzente erwärmen die Brauntöne des herbstlichen Laubs. **Indian Summer**







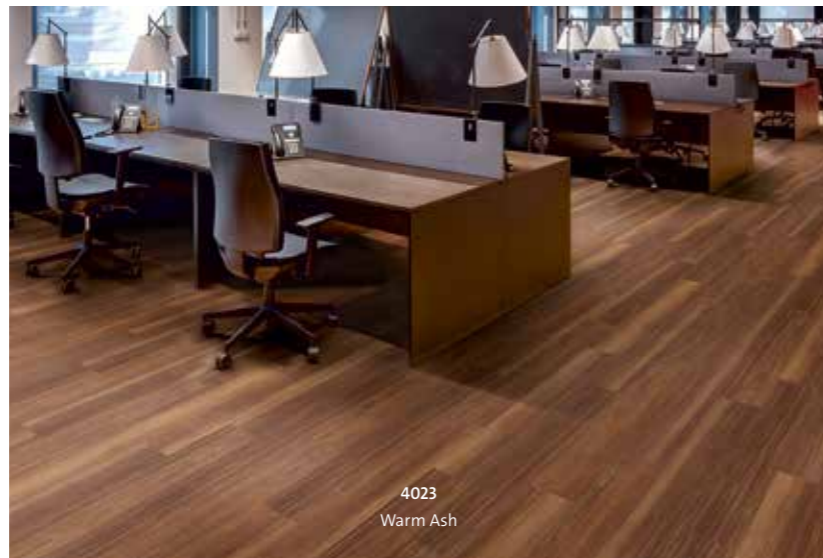
4091  
Vintage Timber



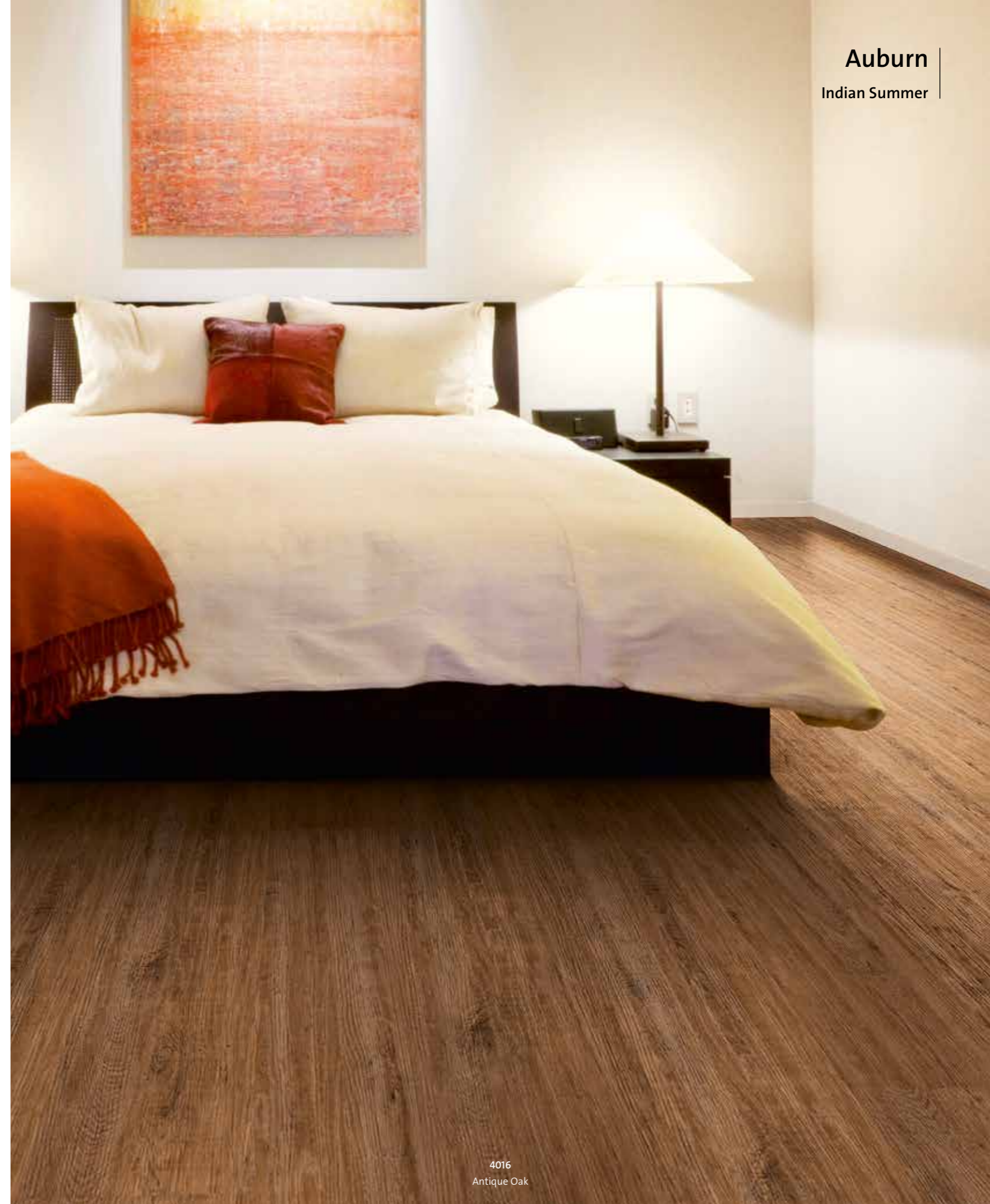
4066  
Red Heritage Cherry



4089  
Walnut



4023  
Warm Ash



4016  
Antique Oak



Auburn, das ist herrlich herzliche Eigenart mit zauberhaft sonniger Ausstrahlung. Da spielt lebhaftes Maserung mit schimmerndem Licht, immer aufs Neue, in jedem kleinen Detail. So gewinnen Räume an Atmosphäre und an Geborgenheit und scheinen aus sich heraus zu leuchten.



**4089**  
Walnut  
152,4 x 914,4 mm  
Oberflächenprägung: Fein-Holzstruktur



**4023**  
Warm Ash  
152,4 x 1219,2 mm  
Oberflächenprägung: Holzstruktur



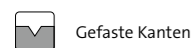
**4066**  
Red Heritage Cherry  
184,2 x 1219,2 mm  
Oberflächenprägung: Handhobel-Holzstruktur



**4008**  
French Nut Tree  
152,4 x 914,4 mm  
Oberflächenprägung: Fein-Holzstruktur



**4016**  
Antique Oak  
203,2 x 1219,2 mm  
Oberflächenprägung: Relief-Holzstruktur



Gefaste Kanten



Planke



Fliese



Farbkontrast im Design





4086  
Honey Classic Oak



4086  
Honey Classic Oak  
152,4 x 1219,2 mm  
Oberflächenprägung: Holzstruktur



4091  
Vintage Timber  
101,6 x 914,4 mm  
Oberflächenprägung: Rustikal-Holzstruktur



1907  
Nut Tree  
101,6 x 914,4 mm  
Oberflächenprägung: Fein-Holzstruktur



5098  
Rusted Metal  
457,2 x 914,4 mm  
Oberflächenprägung: Fein-Steinstruktur



# objectflor®

## Your Flooring Partner

### Boden gut machen.

#### Service

Ihre schnelle und dabei nachhaltig überzeugende Verlegung ist Plus unserer Produkte. Ebenso schnell sind unsere rund 165 Mitarbeiter, wenn Sie Beratung, Betreuung und Lieferung erwarten. objectflor ist europaweit einer der führenden Anbieter elastischer Bodenbeläge für den Objekt- und Wohnbereich. Unsere Bodenbeläge erhalten Sie direkt von unserem hochmodernen Zentrallager innerhalb kürzester Zeit. Vorab Muster? Gerne!

#### Umwelt

Alle unsere Produktionsstätten und deren Zulieferer sind nach der Qualitätsmanagement-Norm ISO 9001 und der Umweltmanagement-Norm ISO 14001 zertifiziert.

Darüber hinaus sind unsere Partner nach dem internationalen BES 6001 und SA 8000 Standard zertifiziert. Diese Zertifikate gewährleisten eine verantwortungsbewusste Beschaffung in Bezug auf Organisationsführung, Supply Chain Management sowie Umwelt- und soziale Aspekte.

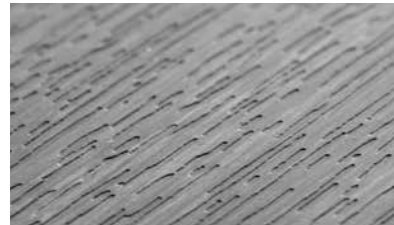
#### Online-Designstudio

In unserem Online-Designstudio können Sie die unendlichen Möglichkeiten mit EXPONA Designbelägen testen. Alle Böden lassen sich schnell und einfach in die Beispielfotos integrieren. Anhand der vorgegebenen Raumsituationen aus unterschiedlichen Bereichen lässt sich so ganz bequem der passende Wunschboden finden.

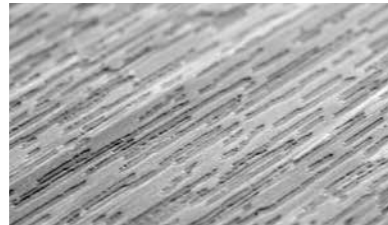
[www.objectflor.de](http://www.objectflor.de)

Oberflächen: Vorbild. Und Abbild.

Natürlich angepasste Oberflächenstrukturen:



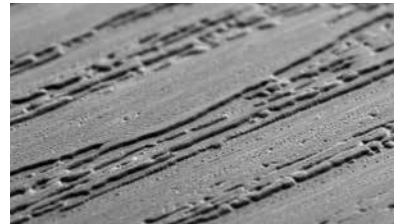
**Holzstruktur**  
würdigt warme Schönheit und bewahrt doch den Wald



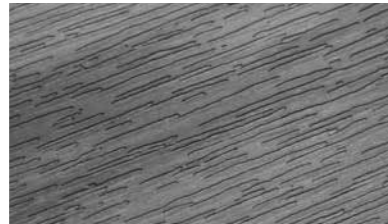
**Fein-Holzstruktur**  
nimmt den subtilen Zauber feiner Maserung auf



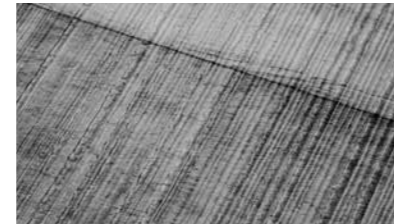
**Rustikal-Holzstruktur**  
erfasst den reizvollen Reichtum gereifter Natur



**Relief-Holzstruktur**  
scheint aufs Schönste vom Leben gezeichnet



**Seidenmatt-Holzstruktur**  
schmeichelt dem Auge wie dem Tritt



**Sägerau-Holzstruktur**  
spiegelt die Besonderheiten der rauen Bearbeitung



**Handhobel-Holzstruktur**  
dokumentiert die Spuren meisterlichen Handwerks



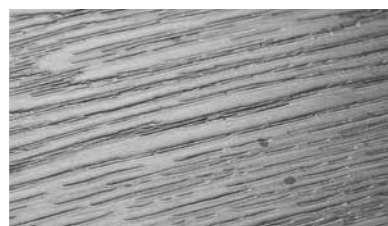
**Steinstruktur**  
zähmt die ungestüme Wucht gewaltigen Gesteins



**Fein-Steinstruktur**  
bändigt wilde Natur mit zarter Hand



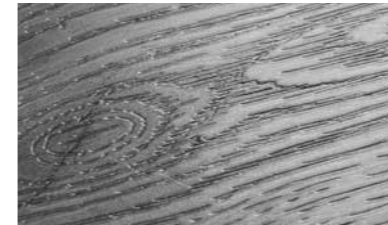
**Basalt-Steinstruktur**  
greift den rohen, rauen Charme des Originals auf



**Klassik-Holzstruktur**  
spiegelt Echholz naturgetreu wider

Unsere 11 Klassik-Prägungen nehmen sich die Natur zum Vorbild. Mit allem Respekt vor dem Original – und den knappen Ressourcen unserer Umwelt. Deshalb scheinen unsere Kunststoffböden vom Leben gezeichnet und sind doch um ein Vielfaches belastbarer, pflegeleicht, fußwarm und laufeise.

Dekorsynchron geprägte Oberflächenstrukturen:



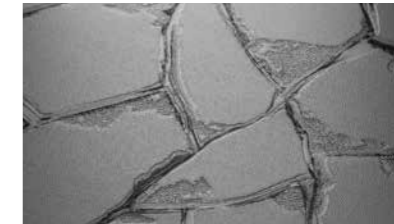
**Natur-Holzstruktur**  
zeichnet Echholz bis ins kleinste Detail nach



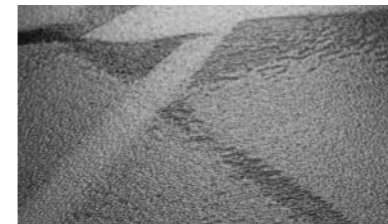
**Woodblock-Holzstruktur**  
scheint herrlich massiv wie frisch geschlagenes Holz



**Natur-Schieferstruktur**  
übertrifft das Stück aus dem Steinbruch



**Mosaik-Struktur**  
macht scheinbare Kühle optisch und haptisch überzeugend



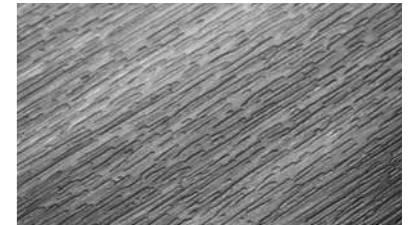
**Pergament-Struktur**  
begreift die besondere Transparenz in allen Feinheiten



**Balken-Holzstruktur**  
bringt greifbar grobe Balken ins Haus

Wir übernehmen auch hier die Anmutung der Materialien aus der Natur, holen die Struktur in typische Oberflächen und authentische Prägungen, dem Vorbild der Natur gewachsen. Das Ergebnis sind Oberflächenprägungen, die die Eigenheiten des Drucks sichtbar und spürbar aufgreifen. In synchron auf das Dekor abgestimmten Strukturen.

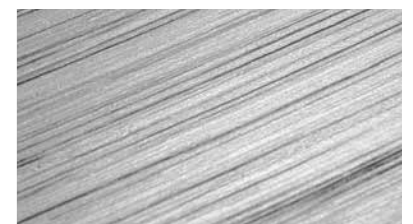
Speziell abgestimmte Prägungen:



**Chevron-Holzstruktur**  
zeichnet die 45-Grad-Holzmaserung nach



**Textil-Struktur**  
kombiniert die Anmutung von Textil mit pflegeleichtem PVC



**Linear-Struktur**  
gibt sichtbar und spürbar die Richtung vor

Fein abgestufte Prägungen verstärken die ungewöhnlichen Dekore bis ins Detail ihrer auffälligen Textur.



5094 & 5095 – freie Gestaltung

Designs und Kombinationen: so weit, so gut.



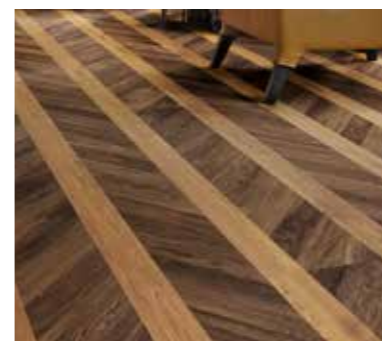
4102 – Leiterverlegung mit Planken



4102 – Flechtverlegung mit Planken

Sie suchen einen hochwertigen Bodenbelag, der in einen spannungsreichen Dialog mit der Architektur treten kann? Sie gehen mit dem Trend? Sie planen optisch überzeugende Lösungen, die erhöhter Beanspruchung gerecht werden sollen? Dann sind Sie mit EXPONA COMMERCIAL auf dem richtigen Weg.

[www.objectflor.de](http://www.objectflor.de)



4112, 1902 – Kombination Chevron/Planke



5054, 5055 – Kombination zweier Farben



5094, 5095 – Schachbrettverlegung



5045, 5046 – Fischgrätverlegung mit Fliesen





**Das Spielfeld Boden. Und viele Verlegevorschläge.**

Mit EXPONA COMMERCIAL und unendlicher Designvielfalt bereiten wir den Boden. Mit Ihrer Verlegung gehen Sie noch weiter – so individuell Sie wollen.



Formatmix Recycled Wood



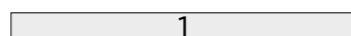
Formatmix Fliesen

**Formatmix Recycled Wood – Planken  
Dekore: 4067, 4068**

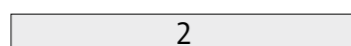
Planken werden in drei Breitenformaten und unterschiedlichen Farbstellungen geliefert.

36 Planken  
(76,2/101,6/152,4 x 914,4 mm,  
je 12 Planken pro Maß) im Karton.

**Planken-Formate:**



76,2 x 914,4 mm

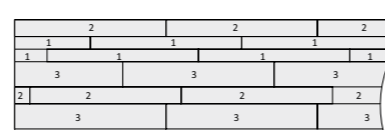
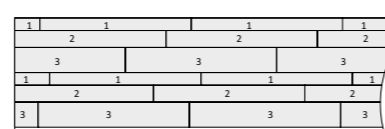


101,6 x 914,4 mm



152,4 x 914,4 mm

**Planken-Verlegebeispiele:**



**Formatmix – Fliesen  
Dekore: 5059, 5104**

Fliesen werden in drei Größen geliefert.

30 Fliesen  
(je 12 Fliesen von 152,4 x 609,6 mm  
und 304,8 x 304,8 mm und 6 Fliesen  
von 304,8 x 609,6 mm) pro Karton.

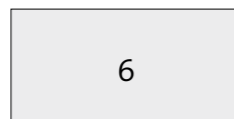
**Fliesen-Formate:**



304,8 x 304,8 mm



152,4 x 609,6 mm



304,8 x 609,6 mm

**Fliesen-Verlegebeispiele:**



4068 – Formatmix in Fischgrätverlegung

Spezielle Verlegungen.



4109 – Woodblockverlegung



4109 – Woodblockverlegung

**Verlegung Woodblock 4109**

Woodblock, das ist scheinbar wuchtig, massiv, immer wieder das ganz eigene Bekenntnis zum natürlichen Original. Und so können Sie auch in der Verlegung Eigenart bewahren.

Woodblock Planken müssen immer im Versatz verlegt werden.



4111 – Verlegung mit je zwei gegenläufigen Planken



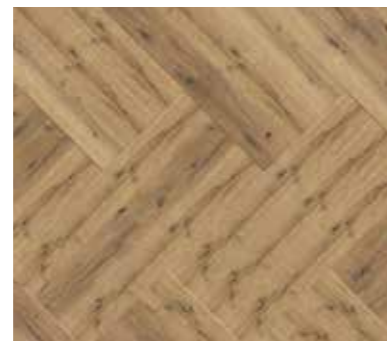
4112 – Verlegung mit je einer gegenläufigen Planke

**Verlegung Chevron 4111 und 4112**

Chevron bringt eine eigene Note ins Haus. Zwei gegenläufige Designs erzeugen interessante Effekte. In der Verlegung sind Sie entsprechend frei.



4101 – Fischgrätverlegung mit Planken

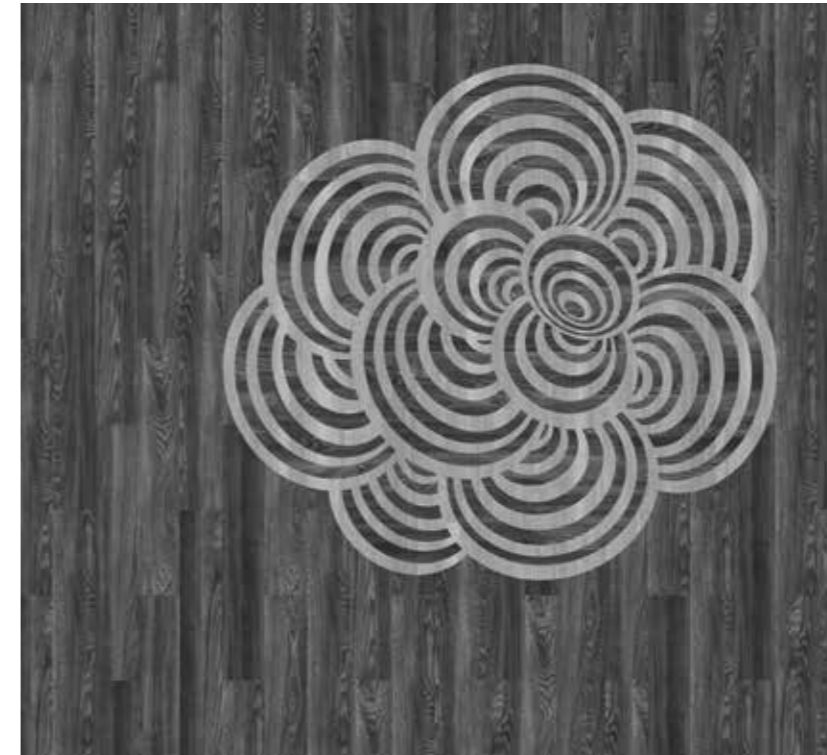


4101 – 3er-Fischgrätverlegung

**Fischgrätverlegung**

Fischgrät hat Klasse. Mit der Wahl der Verlegung entscheiden Sie über die typische Anmutung. Von Klassik oder zeitloser Eleganz bis zu skandinavischer Leichtigkeit ist alles möglich.

Intarsien, Logos, Schriftzüge, Leitsysteme.



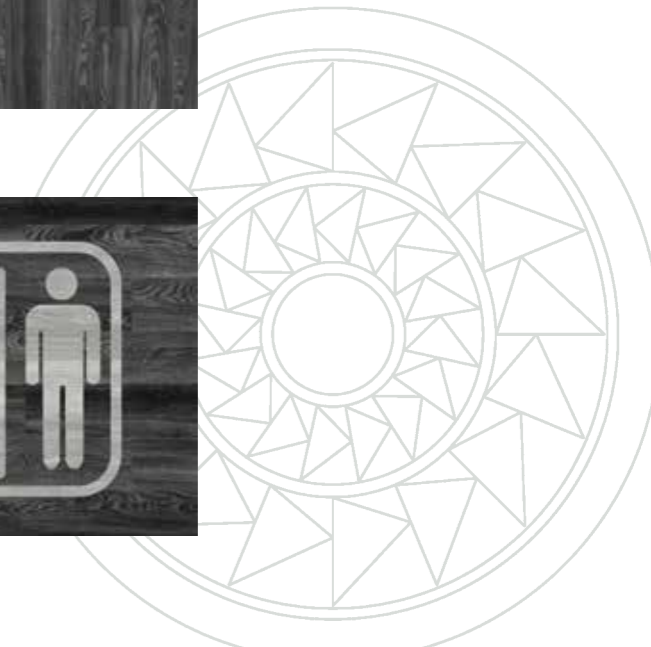
Intarsie – freie Gestaltung

Gerade in Bereichen mit viel Publikum und Bewegung ruht der Blick oft auf dem Boden. Hier beginnt die Kultur des Hauses. Hier ist die ideale Gelegenheit für eigene gestalterische Lösungen. Für Blickstopper, einladende Erinnerungen, Kaufimpulse. Für richtungweisende Hilfestellungen und Orientierung. Unterschiedliche Bereiche können durch das Spiel mit den Designs ganz einfach kenntlich gemacht und gekonnt akzentuiert werden.

[www.objectflor.de](http://www.objectflor.de)



Intarsie – als Wegweiser



**Fugen- und Akzentstreifen.**

Für authentisches Aussehen und um das natürliche Fußbodendesign hervorzuheben. Für Fliesen und Planken mit gefasteten Kanten empfehlen wir Fugenstreifen in 2,0 mm Stärke.



4017 – Fugenstreifen 2536



5057 – Fugenstreifen 0036


Akzentstreifen bieten eine Alternative zu den natürlicheren Fugenstreifen für Verlegungen mit grafischeren Effekten.




4107 – Akzentstreifen 5110

**Fugenstreifen**

Geprägte Oberfläche

 2537 (2,5 mm) / 0037 (2,0 mm) Beige 914 x 5 mm

 2536 (2,5 mm) / 0036 (2,0 mm) Grey 914 x 5 mm

 2538 Black 914 x 5 mm

 2551 Light Oak 914 x 5 mm

 2552 Mid Oak 914 x 5 mm

 2553 Walnut 914 x 5 mm

**Akzentstreifen**

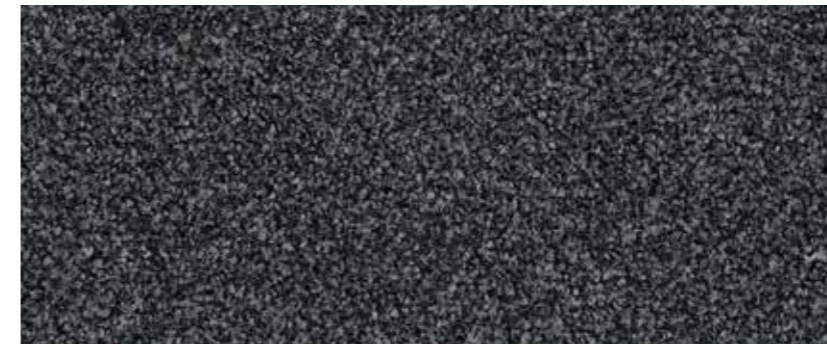
Glatte Oberfläche

 5100 Silver 1000 x 5 mm

 5103 Black 1000 x 5 mm

 5110 Brown 1000 x 5 mm

**Sauberlaufplanken.**



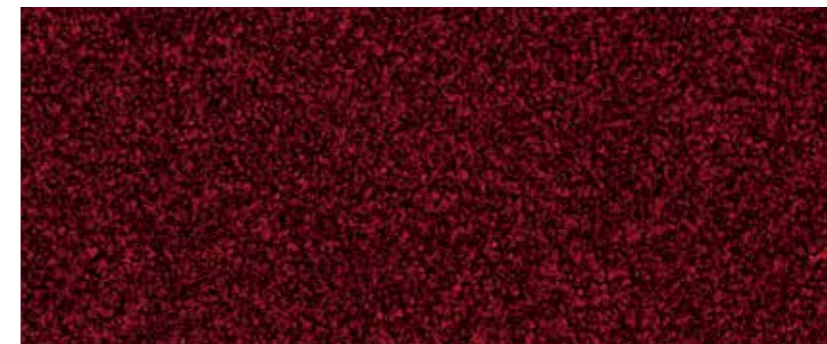
2597 – Sauberlaufplanke Grey Zone



2598 – Sauberlaufplanke Tundra Zone



2599 – Sauberlaufplanke Black Zone



2596 – Sauberlaufplanke Ruby Zone

Der erste Eindruck zählt. Das ist kein Geheimnis. Und deshalb sind unsere vier Sauberlaufplanken gerade im Eingangsbereich die ideale Ergänzung zu EXPONA COMMERCIAL. Sie halten den gewählten Boden zusätzlich rein. Damit wird das Design des Bodens im Gesamten geschützt. Und mit der Wahl der entsprechenden Farbe Harmonie gewahrt. Oder bewusst ein Akzent gesetzt. Die Plankenformate lassen sich leicht transportieren – und leicht verlegen.

**Sauberlaufplanken**

177,8 x 1219,2 mm  
Oberfläche: Velour-Struktur

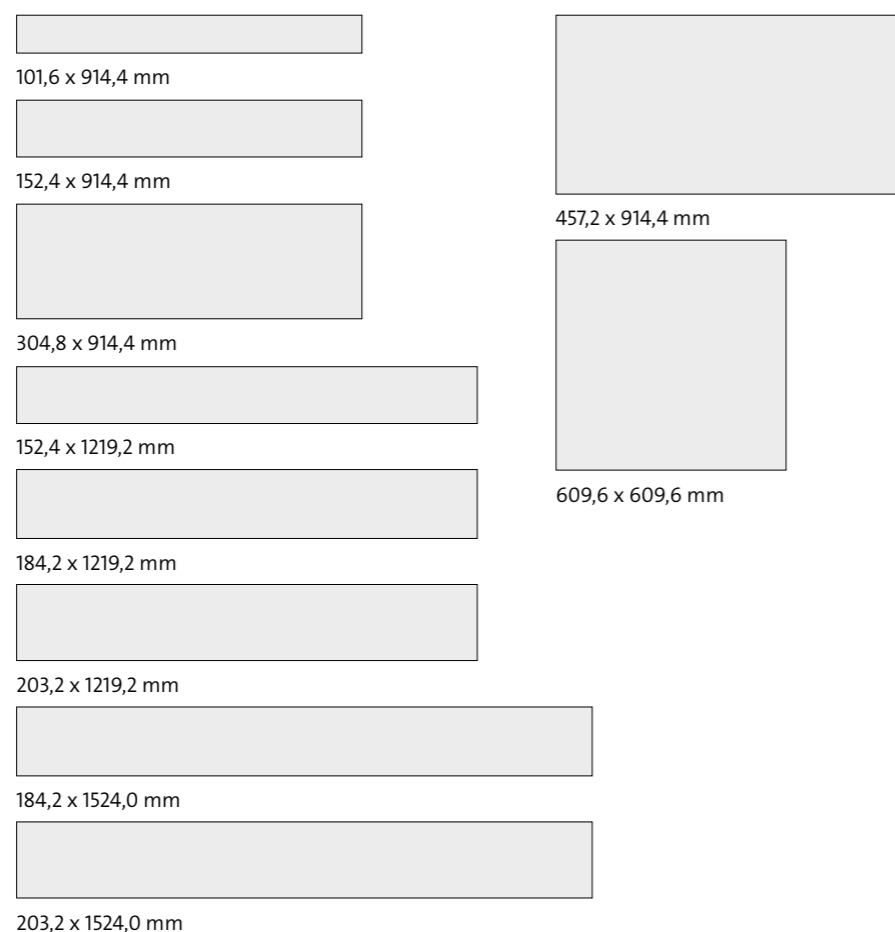
Flächengewicht: 4280 g/m<sup>2</sup> +/- 10 %  
Gesamtdicke: 9,0 mm +/- 10 %  
10 Planken pro Karton mit 2,17 m<sup>2</sup>



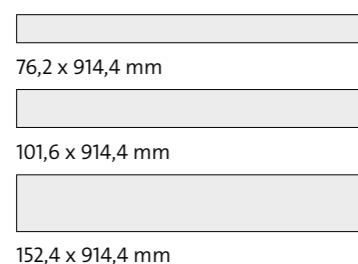
Formate: grenzenlos wie die Natur.

Die Natur steht für Freiheit. Horizont. So sind auch unsere Formate außergewöhnlich. Wir haben zehn unterschiedliche Formate und zwei Formatmixe für Sie entwickelt. Was uns wichtig ist: Das jeweilige Format ist grundsätzlich optimal auf das Dekor abgestimmt. Schließlich entwickelt sich das ideale Ambiente mit jedem Detail.

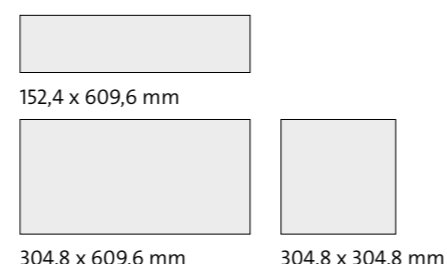
Planken, Fliesen



Formatmix Recycled Wood – Planken  
Dekore: 4067, 4068



Formatmix – Fliesen  
Dekore: 5059, 5104



EXPONA COMMERCIAL ist ein heterogener PVC-Bodenbelag, produziert mit phthalatfreien und biologischen Weichmachern für Bereiche mit starker Beanspruchung und Nutzung.

Eigenschaften	Norm	Maßeinheit	EXPONA COMMERCIAL
Belagsart	EN ISO 10582		heterogen, PVC
Oberflächenvergütung			PUR
Flächengewicht	EN ISO 23997	g/m <sup>2</sup>	4290
Klassifizierung	EN ISO 10874		23, 33, 42 **
Gesamtdicke	EN ISO 24346	mm	2,5
Nutzschichtdicke	EN ISO 24340	mm	0,55
Lieferform Fliesen, Planken	EN ISO 24342	mm	36 @ 101,6 x 914,4 = 3,34 m <sup>2</sup> 18 @ 152,4 x 1219,2 = 3,34 m <sup>2</sup> 24 @ 152,4 x 914,4 = 3,34 m <sup>2</sup> 15 @ 184,2 x 1219,2 = 3,37 m <sup>2</sup> 14 @ 203,2 x 1219,2 = 3,46 m <sup>2</sup> 12 @ 184,2 x 1524,0 = 3,37 m <sup>2</sup> 12 @ 304,8 x 914,4 = 3,34 m <sup>2</sup> 11 @ 203,2 x 1524,0 = 3,41 m <sup>2</sup> 9 @ 609,6 x 609,6 = 3,34 m <sup>2</sup> 8 @ 457,2 x 914,4 = 3,34 m <sup>2</sup>
Lieferform Formatmix Recycled Wood	EN ISO 24342	mm	12 @ 76,2 x 914,4 12 @ 101,6 x 914,4 12 @ 152,4 x 914,4 } = 3,62 m <sup>2</sup>
Lieferform Fliesen in gemischten Größen	EN ISO 24342	mm	12 @ 152,4 x 609,6 12 @ 304,8 x 304,8 6 @ 304,8 x 609,6 } = 3,34 m <sup>2</sup>
Maßbeständigkeit	EN ISO 23999	%	≤ 0,1 max.
Resteindruck	EN ISO 24343-1	mm	≤ 0,05 ***
Farbbeständigkeit gegenüber künstlichem Licht	EN ISO 105-B02	Stufe	≥ 6
Brandverhalten	EN 13501-1		Bfl - s1
Rutschhemmung	DIN 51130 EN 13893		R10 DS
Trittschallverbesserungsmaß	EN ISO 10140-3	dB	2
Wärmedurchlasswiderstand	EN 12667 ISO 8302	m <sup>2</sup> K/W	0,02
Elektrostatisches Verhalten beim Begehen	EN 1815	kV	< 2
Ableitwiderstand	EN 1081	Ohm	ca. 10 <sup>11</sup>
Standortübergangswiderstand	VDE 0100 §24	Ohm	> 5 x 10 <sup>4</sup>
Chemikalienbeständigkeit	EN ISO 26987		*
Verschleißgruppe	EN ISO 10582		Typ I
Stuhlrolleneignung	ISO 4918		ja, Typ W, EN 12529
Fußbodenheizung	EN 1264-2		geeignet, max. 27 °C
Emissionstest nach AgBB-Schema			sehr emissionsarm
Umwelt-Produktdeklaration	EN 15804 fDES EPD		DGNB Navigator / www.dgnb-navigator.de SFEC / www.solspvcpro.com
	EN 14041		

\* Beständig in Abhängigkeit von Konzentration und Einwirkzeit, bei verstärkter Einwirkung von Ölen, Fetten, Säuren, Laugen und anderen aggressiven Chemikalien ist Rücksprache erforderlich.  
\*\* Ausgeschlossen Fahrverkehr  
\*\*\* Gemittelter Prüfwert aus der laufenden Produktion

Durch technische Weiterentwicklung bedingte Änderungen vorbehalten.  
Aktuelle technische Daten und Zertifikate finden Sie unter [www.objectflor.de](http://www.objectflor.de).



**Der Natur verbunden. Der Nachhaltigkeit verpflichtet.**

Hohe Qualitätsstandards sorgen dafür, dass EXPONA COMMERCIAL alle Anforderungen an Nachhaltigkeit und ein gesundes Raumklima erfüllt. Alle Bodenbeläge werden regelmäßig auf ihre Emissionen geprüft und erreichen immer beste Werte entsprechend den strengen Richtlinien.

In Frankreich erfolgen die Produktprüfungen nach der Prüfmethode entsprechend ISO 16000, die das Emissionsverhalten von VOC bewertet. Alle EXPONA Bodenbeläge sind mit dem besten **Rating A+** eingestuft.

EXPONA Design-Bodenbeläge verfügen über das Prädikat „**Indoor Air Comfort Gold**“. Dieses von Eurofins erteilte Zertifikat zeichnet Produkte aus, die alle weltweit festgelegten VOC Emissionsgrenzwerte unterschreiten.

EXPONA Bodenbeläge sind zudem zu **100 % recycelfähig**. Das Recyclingmaterial wird so weit wie möglich wieder in die Neuproduktion integriert.

Als Mitglied des European Resilient Flooring Manufacturer's Institute (ERFMI) unterstützt objectfloor, eine Tochter der James Halstead plc, das Ziel nachhaltigen Bauens und hat für den Bodenbelag EXPONA COMMERCIAL eine **Umwelt-Produktdeklaration (EPD)** erstellt. EXPONA Bodenbeläge wurden nach dem EN 15804 Programm des Instituts Bauen und Umwelt e.V. (IBU) für die ökologische Gebäudebewertung begutachtet.

EXPONA Bodenbeläge sind international mit **FloorScore, BRE** bzw. **LEED Credits** zertifiziert.



## Kontakt.

[www.objectflor.de](http://www.objectflor.de)

[info@objectflor.de](mailto:info@objectflor.de)

Tel. +49 (0) 2236 96633-0

Fax +49 (0) 2236 96633-99

Die Muster sind nur Ausschnitte des jeweiligen Produktes. Sie geben nur einen kleinen Teil des gesamten Dekors und der Farbe wieder. Im Rahmen des Farbdrucks ist eine Wiedergabe der Farben nur bedingt möglich. Zur Farbauswahl sollten Sie Originalmuster heranziehen, die wir Ihnen gerne kurzfristig zusenden.

# James Halstead™

## FLOORING

International/UK  
Polyflor Ltd.  
Tel. +44 (0) 161 767 1111  
info@polyflor.com

Australia  
Polyflor Australia  
Tel. +613 9215 4400  
Tel. 1800 777 425  
sales@polyflor.com.au

Canada  
Polyflor Canada Inc.  
Tel. +1 905 364 3000  
sales@polyflor.ca

China  
Polyflor Hong Kong  
Tel. +(852) 2865 0101  
info@polyflor.com.hk

India  
Polyflor India Pvt Ltd  
Tel. +91 22 4023 2485  
info@polyflor.co.in

Ireland  
Polyflor Ireland  
Tel. +353 (1) 864 9304  
salesireland@polyflor.com

New Zealand  
Polyflor New Zealand Ltd.  
Tel. +64 9 269 1111  
Tel. 0800 765 935  
sales@polyflor.co.nz

Norway  
Polyflor Nordic  
Tel. +47 23 00 84 00  
firmapost@polyflor.no

Poland  
Polflor Sp. Z o.o.  
Tel. +48 (0) 61 820 3155  
polyflor@polflor.com.pl

South Africa  
Poly Sales Africa (Pty) Ltd.  
Tel. +27 (0) 11 609 3500  
info@polyflor.co.za

Sweden  
FalckDesign AB  
Tel. +46 (0) 300 15820  
info@falckdesign.com

[www.polyflor.com](http://www.polyflor.com)

# objectflor®

Your Flooring Partner

Central Europe  
objectflor  
Art und Design Belags GmbH  
Wankelstr. 50  
50996 Köln  
Germany  
Tel. +49 (0) 2236 96633-0  
Fax +49 (0) 2236 96633-99  
info@objectflor.de  
www.objectflor.de

Showroom Benelux  
Van Nelleweg 1  
Expeditiëgebouw  
3044 BC Rotterdam  
Nederland  
Tel. +49 (0) 2236 96633-31  
export@objectflor.de

Belgium  
Tel. +32 2 31 33 797  
Nederland  
Tel. +31 88 444 01 31  
Luxemburg  
Tel. +352 28 480 811



James Halstead FRANCE  
JAMES HALSTEAD FRANCE SAS

France  
James Halstead France SAS  
Campus Saint Christophe  
10, avenue de l'Entreprise  
95861 Cergy-Pontoise  
France  
Tél. Indigo 08.20.20.32.11

info@jhfrance.fr  
www.jhfrance.fr

