

# Kindergarten, Schule, Universität

Bildungseinrichtungen nachhaltig bauen und sanieren



# INHALTSÜBERSICHT

---

## ► DAS CAPAROL-KOMPLETTANGEBOT



Das Caparol-Komplettangebot 04

## ► PROLOG



Der Raum als Pädagoge 06

---

## ► INNOVATIVE LÖSUNGEN



Farbbrillante Strapazierwände 08



Optimale Raumakustik 10



Starke Wärmedämmung 12

---

## ► REFERENZEN



Inspiration für Kunst und Musik 14



Harmonische Farben 16



Frisches Miteinander 18



Kräftige Farben 20



Dunkle Wärmedämmung 22



Gut gedämmt, klar gegliedert 24



Umweltschule spart Energie 26



Forschung in feurigem Rot 28



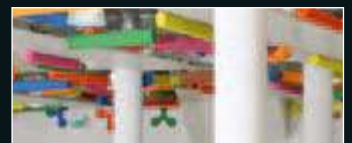
Schulamt setzt auf „Testsieger“ 30



Stimmiges Farbkonzept 32



Dreiklang der Farben 34



Raumakustik in Farbe 36



Wohlfühlmosphäre 38



Provisorium mit Charme 40

---

## ► PLANER- UND OBJEKTBERATUNG



Projektbegleitung 42

---

# GEMEINSAM DIE ZUKUNFT GESTALTEN

## SETZEN SIE AUF BESTE PRODUKT- UND SERVICEQUALITÄT

Ob Kindergärten, Schulen oder Universitäten: In einem überzeugend gestalteten Umfeld, das vielfältig ausgelegt ist auf die täglichen Anforderungen und Belastungen der Nutzer, lehrt es sich besser, lernt es sich besser, lebt es sich besser.

Als Deutschlands Marktführer für Baufarben bietet Ihnen Caparol innovative Lösungen, die auch im Hinblick auf ihre Nachhaltigkeit besonders wirksam sind. Ob Farben, Lacke, Lasuren, Putze, bauchemische Produkte für Boden, Dach, Beton und Gewässerschutz oder Wärmedämm-Verbundsysteme: Setzen Sie auf einen starken Partner, wenn es um Sanierung und Neubau Ihrer Bildungseinrichtungen geht.

Die Caparol-Firmengruppe produziert mit aktuell über 4.000 Mitarbeitern seit mehr als 110 Jahren Qualitätsprodukte rund um den Bau. In Deutschland, Österreich und der Türkei ist die Gruppe Marktführer auf dem Gebiet der Bautenanstrichmittel. Mit der Tochtergesellschaft Alpina ist die Gruppe im Do-it-yourself-Bereich Marktführer und vertreibt mit dem Produkt Alpinaweiß Europas meistverkaufte Innenfarbe.



Dr. Ralf Murjahn

Als Traditionsunternehmen im Familienbesitz wird die Caparol-Firmengruppe heute in fünfter Generation persönlich geführt – ein Plus, das Auftraggeber und Geschäftsfreunde besonders schätzen. Caparol ist seit Jahrzehnten ein verlässlicher Partner, der für beste Profi-Qualität aus Deutschland steht.

Auf den Folgeseiten möchten wir Ihnen innovative Produkte und beispielhafte Referenzen unseres Hauses rund um Kindergärten, Schule und Weiterbildung vorstellen. Profitieren Sie von vielfach erprobten Systemlösungen, die höchste Qualität, Langlebigkeit und Wirtschaftlichkeit garantieren.

Sprechen Sie uns an. Wir sind gerne für Sie da.



Dr. Ralf Murjahn

Caparol Unternehmensleitung



# ALLES AUS EINER HAND – DAS CAPAROL-KOMPLETTANGEBOT.



powered by



- Extrem belastbar
- Reduzierung von Heizkosten und CO<sub>2</sub>-Ausstoß
- Schutz der Bausubstanz

## ENERGETISCHE SANIERUNG WÄRMEDÄMMUNG

Sparen Sie mit Wärmedämm-Verbundsystemen von Caparol bis zu 50 % Heizkosten ein. Das Caparol Top-Dämm-Programm ist bauaufsichtlich zugelassen und überzeugt mit herausragenden Leistungsmerkmalen. Besonders relevant im turbulenten Schulalltag: Die extrem belastbare Wärmedämmung Edition Carbon mit ihrer außerordentlichen Widerstandsfähigkeit gegen mechanische Beschädigungen jeglicher Art.



- Reduzierung der Wartungsintervalle
- Höchster Wetterschutz
- Lange Haltbarkeit
- Dauerhaft attraktive Oberfläche

## OBERFLÄCHENGESTALTUNG FASSADENFARBEN

Profitieren Sie beim Fassadenschutz von innovativen High-Tech-Produkten – profitieren Sie von Caparol-Fassadenfarben mit der neuen Nano-Quarz-Gitter Technologie. Mit dieser Technologie verlängern Sie die Renovationszyklen und sorgen für lange Haltbarkeit, geringe Verschmutzungsneigung, maximalen Wetterschutz sowie dauerhafte Gebäudeattraktivität.



- Reduzierung der Nachhallzeit
- Gestaltungsvielfalt

## RAUMAKUSTIK AKUSTIK-SYSTEME

Steigern Sie die Konzentrations- und Leistungsfähigkeit aller Beteiligten durch eine optimale Akustik. High-Tech-Akustik-Systeme wie CapaCoustic Melapor reduzieren deutlich die Nachhallzeit, werden ohne größere bauliche Sanierungsmaßnahmen verlegt und überzeugen durch ein gutes Preis-Leistungs-Verhältnis. Besonderes Sicherheitsplus: CapaCoustic Melapor verfügt über das Prüfzeugnis Brandverhalten B1 nach DIN 4102-1.



- Reduzierung der Wartungsintervalle
- Höchste Haltbarkeit
- Höchster Witterungsschutz

## BETONINSTANDSETZUNG BAUTENSCHUTZ

Viele Gebäude aus Beton benötigen Schutz und Sanierung – hier haben sich die seit vielen Jahren erfolgreich eingesetzten Systemlösungen des Caparol Disbon-Programms ideal bewährt. Alle bereitgehaltenen Beschichtungs- und Sanierungslösungen sind fein aufeinander abgestimmt und überzeugen durch hervorragende Verarbeitungseigenschaften, beste Produktqualität und ein Höchstmaß an Sicherheit.



- Emissionsminimiert
- Schadstoffgeprüft
- Gestaltungsvielfalt für besseres Lernen
- Dauerhaft attraktive Oberfläche

## OBERFLÄCHENGESTALTUNG INNENFARBEN

Einfach sauber und gut sind die Dispersions-Innenfarben des Caparol-Standardsortiments. Sie alle tragen das E.L.F.-Qualitätszeichen – sie sind emissionsminimiert und lösemittelfrei. Die Innenfarben des Caparol-Standardsortiments sind ferner generell frei von Weichmachern und mehrheitlich TÜV-überwacht. Die patentierte Umweltraumfarbe Sensitiv von Caparol wird sogar ohne Konservierungsstoffe hergestellt und ist für Allergiker geeignet.



**PrimaKlima!**

- AgBB-geprüft (emissionsarme Bauprodukte)
- Besonders schlag- und abriebfest
- Gute Reinigungsfähigkeit
- Dauerhaft attraktive Oberfläche

## OBERFLÄCHENGESTALTUNG BODENBESCHICHTUNGEN

Setzen Sie auf die umweltfreundlichen PrimaKlima!-Bodenbeschichtungen von Caparol. Diese Beschichtungen sind besonders widerstandsfähig und belastbar – die ideale Wahl für Schulen, Kindergärten, Sportstätten und andere Anlagen, bei denen es auf echte Nehmerqualitäten ankommt. PrimaKlima!-Produkte sind emissionsminimiert und werden nach den strengen Bundesumweltamt-Kriterien des AgBB vom TÜV überwacht: Das ist höchste Sicherheit für bestes Raumklima.



## SERVICE FARBGESTALTUNG

Das Caparol FarbDesignStudio ist eine gefragte Adresse in Deutschland für Farbgestaltung, Farbleitpläne und Farbkollektionen. Für Schulen, Universitäten und Kindergärten entwickelt das eingespielte Team von Architekten, Innenarchitekten, Farbdesignern und Malermeistern spezielle Farbkonzepte, die die Konzentrationsfähigkeit, Kreativität und Motivation steigern können.



## SERVICE PROJEKTBEGLEITUNG

Profitieren Sie vom umfangreichen Know-how der Caparol Planer- und Objektberatung. Erfahrene Experten beraten und begleiten Sie bei allen Baumaßnahmen von Neubau bis Instandsetzung. Ob Großprojekt oder kleinere Sanierungslösung: Bei Caparol ist Ihr Auftrag in sicheren Händen!

# DER RAUM ALS PÄDAGOGE

## GANZHEITLICHE PLANUNG, ZUFRIEDENE NUTZER

Ob Kindergarten, Schule oder Universität: Alle Einrichtungen gelten als „Lernorte“ und sind sichtbare Zeugnisse des Entwicklungsstandes pädagogischer Kultur. Zum Lernen sind Lust und Motivation erforderlich – und beide Faktoren hängen ganz entscheidend von der Umgebung, dem Gebäude, dem Unterrichtsraum ab.

Kinder, Schüler und Studenten verbringen viel Zeit in Bildungseinrichtungen – es lohnt sich daher, ein angenehmes Ambiente zu schaffen, in dem Leben und Lernen Spaß machen. Die Atmosphäre des Raumes ist dabei entscheidend und hängt ganz wesentlich von eingesetzten Farben und Materialien ab. Die gefühlte Gesamtwirkung oder Ausstrahlung, also die Wechselbeziehung aller Raumelemente zueinander und zum Menschen, kann sehr unterschiedliche Stimmungen bewirken. Die Atmosphäre eines Raumes beeinflusst uns positiv oder negativ, sie kann Behagen/Unbehagen, Leichtigkeit/Schwere, Sicherheit/Unsicherheit hervorrufen.

Bei der Gestaltung sind alle Elemente, die einen Raum prägen, konzeptionell einzubeziehen – nur so entsteht ein ganzheitlich stimmiges Ergebnis. Zu berücksichtigen sind Boden-, Wand- und Deckenflächen, die die Raumhülle und -form definieren, mit den erforderlichen Raumöffnungen sowie der Tageslichtausrichtung. Die Raumausstattung mit

Beleuchtung, Einrichtung, Möblierung, Stoffen und Accessoires gehört ebenso dazu wie Akustik, Geruch, Raumtemperatur oder Luftfeuchtigkeit.

Im Mittelpunkt der Planung steht der Mensch. Jeder Kindergarten, jede Schule und Universität muss dabei die Bedürfnisse mehrerer Nutzer oder Nutzergruppen erfüllen. Kinder sind mit dem Lehrpersonal die Hauptnutzer einer Schule. Unter den Kindern gibt es große Unterschiede in Bezug auf Alter, Erfahrungshorizont, Geschlecht, sozialen und kulturellen Hintergrund. Allgemein reagieren Kinder sensibler und empfänglicher als Erwachsene auf Farben und Stimmungen. Das seelische Empfinden wird stark von der Außenwelt geprägt: Die Atmosphäre, die ein Kind umgibt, beeinflusst in hohem Maße sein Handeln.

Dem Gestaltungselement Farbe, das immer in Verbindung mit Material und Oberfläche zu sehen ist, kommt deshalb besonders hohe Bedeutung zu. Ein durchdachter Farbleitplan gibt den Nutzern Orientierung und gliedert Kindergärten, Schulen und Universitäten in ihre unterschiedlichen Funktionsbereiche. Durch eine gelungene Farbkonzeption werden Bildungseinrichtungen zu inspirierenden, unterstützenden Lern- und Lebenswelten, die soziales Verhalten, Kreativität, Identifikation und Wohlbefinden positiv beeinflussen.

### IM FOKUS: LERNWELTEN | FARBWELTEN

Caparol hat zusammen mit der Hochschule für angewandte Wissenschaft und Kunst (HAWK), Hildesheim und Forbo das Gestaltungsmedium LERNWELTEN | FARBWELTEN für die Raumgestaltung von Bildungseinrichtungen entwickelt. Drei Collagenbücher zeigen exemplarische Farb- und Materialkombinationen auf der Grundlage wissenschaftlicher Untersuchungen: gestalterische Grundsätze, visuell ergonomische und entwicklungspsychologische Aspekte sowie Erkenntnisse aus der Studie „Farbe und Emotion“. Ein Faltblatt mit wesentlichen Informationen kann kostenfrei bezogen werden. Für eine individuelle Anpassung an Architektur und Nutzer bietet das FarbDesignStudio weitere Beratungsleistungen an.







*Eine durchdachte Farbgestaltung vermeidet willkürliche und plakative Buntheit und orientiert sich an den Entwicklungsphasen des Kindes. Kleine Kinder verfügen noch nicht über die Möglichkeit, äußere Reize zu filtern; diese Fähigkeit entwickelt sich erst im Laufe der Jahre. Daher sind speziell für Gruppenräume mit längerer Verweildauer helle Pastelltöne und sanfte Kontraste angebracht. Warme Farbnuancen vermitteln zudem Geborgenheit und Schutz, gerade für die Kleinsten ein wichtiger Aspekt.*





# SEHEN.

## FARBBRILLANTE STRAPAZIERWÄNDE MIT PREMIUMCOLOR.

Das Auge sieht mit. Eine farbige Umgebung fördert Kreativität wie Phantasie, gibt dem Auge Halt und Orientierung. Das konzentrierte Miteinander-Lernen schafft eine positive Arbeitsatmosphäre. Gut, wenn farbbrillante Wände dann auch noch besonders strapazierfähig sind – und dazu noch lange attraktiv und sauber bleiben.

### Intensiver Schutz für intensive Farben

PremiumColor ist eine neuartige Innenfarbe mit sehr intensiver Farbbrillanz und hoher Strapazierfähigkeit. Selbst bei kräftigsten Farbtönen sorgt die carbonfaserverstärkte Innenfarbe für eine extreme Härte der Oberfläche, die weitgehend beständig gegen den bisher unvermeidlichen Schreibeffect ist.

Die Farbe ist hervorragend einsetzbar in Räumen mit viel Publikumsverkehr wie Kindergärten, Schulen, Universitäten, hochfrequentierten Treppenhäusern, Foyers, Ausstellungsräumen oder anderen Hallen. PremiumColor ist desinfektionsmittelbeständig, emissionsminimiert, lösemittel- und weichmacherfrei: Es kann damit auch ideal für alle sensiblen Bereiche wie Kinderzimmer, Kliniken, Reha-Zentren, Seniorenheime oder Kindergärten genutzt werden.



Die Kratzprobe beweist: kein Schreibeffect mit PremiumColor (linke Bildhälfte)

### IM FOKUS: PREMIUMCOLOR INNENFARBE

- Farbenfroh – intensive Farbbrillanz
- Nassabriebklasse 1 – scheuerbeständig
- Gute Verarbeitungseigenschaften – hervorragend ausbesserungsfähig
- Hart im Nehmen – kein Schreibeffect
- Extrem strapazierfähig – powered by Carbon
- E.L.F.-Qualität – emissionsminimiert, lösemittel- und weichmacherfrei



► Weitere Informationen über das komplette Innenfarben-Programm unter [www.caparol.com](http://www.caparol.com)



# VERSTEHEN.

## OPTIMALE RAUMAKUSTIK MIT CAPACOUSTIC MELAPOR.

„Was hast du gesagt – ich versteh dich nicht“ – auf die Akustik kommt es an! Gerade mittlere bis größere Räume „hallen“ und erschweren massiv das kommunikative Miteinander. Beispielsweise kann eine schlechte Akustik in einem Klassenzimmer oder Schulbistro mit hoher Nachhallzeit bewirken, dass „das Zuhören zur regelrechten Kraftanstrengung wird“ (Dr. Markus Meis, Hörzentrum Oldenburg). Hinzu kommt: Schlechtes Hören und Verstehen verringern nachweislich die sprachliche Entwicklung.

### High-Tech-Schallabsorber

Schnelle und wirkungsvolle Abhilfe schafft hier das Schallabsorbersystem CapaCoustic Melapor. Dieses System besteht aus einem High-Tech-Kunststoff, der sehr flexibel im Einsatz ist. Ob abgehängte Baffle-Elemente oder Panels zur direkten Verklebung: Es steht immer die passende Produktlösung zur nachhaltigen Verbesserung der Raumakustik zur Verfügung.

Das System lässt sich schnell, zeitnah und sauber in die bestehende Umgebung einfügen. Eine größere Beeinträchtigung der Unterrichtsabläufe durch eine aufwendige Baustelleneinrichtung wird vermieden. Die Räume stehen bereits nach kurzer Zeit wieder zur Nutzung zur Verfügung.



Die hohe Wirtschaftlichkeit von CapaCoustic Melapor resultiert aber nicht nur aus der schnellen Anbringung des Materials. Auch der benötigte Materialeinsatz ist überschaubar. Für eine effiziente Dämmung werden lediglich 30–40 % der Quadratmeter-Grundfläche des Raumes benötigt: Bei einem Klassenzimmer von beispielsweise 50 m<sup>2</sup> Grundfläche genügt also ein Materialeinsatz von nur ca. 15–20 m<sup>2</sup> CapaCoustic Melapor an Wand und/oder Decke, um die Raumakustik deutlich zu verbessern. Das ist High-Tech-Raumakustik mit optimalem Preis-Leistungs-Verhältnis!

### IM FOKUS: CAPACOUSTIC MELAPOR

- Hervorragende Akustik – High-Tech-Schaumstoff mit sehr hoher Schallabsorption (Schallabsorber „Klasse A“)
- Wirtschaftlich – effizient bereits bei geringer Belegung der Decken- oder Wandfläche
- Schnell – keine aufwendige Baustelleneinrichtung, geringe Ausfallzeiten der Räume
- Extrem leicht – kann nahezu überall angebracht werden
- Schwer entflammbar – Brandverhalten C-S1, d0 nach EN DIN 13 501-1; entspricht B1 nach DIN 4102-1
- Sauber – keine antistatische Aufladung – zieht keinen Staub an
- Individuell – unterschiedlich geformte Elemente zum Kleben und Abhängen
- Farbenfroh – Farbe nach Maß durch abgetönte Spritzbeschichtung mit der Caparol Innenfarbe CapaTrend



► Weitere Informationen über das komplette Akustik-Programm unter [www.caparol.com](http://www.caparol.com)





# WIDERSTEHEN.

## STARKE WÄRMEDÄMMUNG MIT EDITION CARBON.

Schuss und Tor: Welches Kind kann schon einem Fußball widerstehen? Konventionell wärmegeämmte Fassadensysteme jedenfalls nicht – hier zeigt der Putz schnell Risse und Beschädigungen. Die neue WDVS-Generation der „Edition Carbon“ widersteht strammen Schüssen und anderen Einwirkungen, denn sie ist mechanisch extrem belastbar, schlagfest und sicher!

### Extrem belastbar

Mechanische und thermisch-physikalische Belastungen stellen höchste Anforderungen an die Oberflächen gedämmter Fassaden. Schläge, Stöße und Erschütterungen, aber auch Hitze, Kälte, Trockenheit oder Nässe verlangen der Fassade viel ab. Wechselnde Wetterverhältnisse im Winter (Sonne, starke Bewölkung) können bei einer konstanten Lufttemperatur binnen Minuten zu starken Temperaturschwankungen von 50 Grad und mehr führen: Die Folge sind extreme Spannungen insbesondere an der Fassadenoberfläche. Carbonfaserverstärkte Beschichtungssysteme kompensieren solche Belastungen durch ihre hohe Elastizität mit Leichtigkeit.

### Extrem schlagfest

Der Kugelfalltest ermittelt die Widerstandsfähigkeit von Wärmedämm-Verbundsystemen mit Putzschichten nach der europäischen Prüfvorgabe „Leitlinie für Europäische Technische Zulassung/ETAG 004“. Die Armierung CarboNit ist deutlich besser als es die Prüfgrenze der Norm mit 10 Joule vorsieht, also typische Fassaden-Belastungen wie getretene Bälle,

Fußtritte oder unsanft angelehnte Fahrräder. CarboNit widersteht sogar Schlagstärken von größer 50 Joule: selbst eine 1-kg-Stahlkugel, die aus 5 Metern Höhe auf eine CarboNit-Oberfläche prallt, fügt keinen Schaden zu.

### Extrem sicher

Die Edition Carbon vereint Produkte, die sorgfältig aufeinander abgestimmt sind. Alle eingesetzten Systemkomponenten der Wärmedämmung kommen aus einer Hand: Von Dämmplatte über Armierung und Putz bis Schlussbeschichtung. Die jahrzehntelange Erfahrung von Caparol als großer innovativer Hersteller von Wärmedämm-Verbundsystemen gibt allen Auftraggebern ein Höchstmaß an Produktsicherheit. Die anerkannt hohe Qualität aller Komponenten steht für langlebigen Fassadenschutz.

### Extrem wirtschaftlich

Mit einem Wärmedämm-Verbundsystem der Edition Carbon lassen sich bis zu 50 % Heizenergie einsparen – Jahr für Jahr. Dies verringert nicht nur die Betriebskosten, auch die Umwelt hat etwas davon. Es entstehen weniger umweltbelastende Stoffe, die Energie-Ressourcen der Erde werden geschont.



**Fallhöhe 5 m, Gewicht 1 kg = 50 Joule:** Die Stahlkugel fügt der Carbon-Oberfläche keine Schäden zu

## IM FOKUS: EDITION CARBON, ARMIERUNG CARBONIT

- Extrem schlagfest – Schlagfestigkeit > 50 Joule
- Carbon-armiert – für dauerhaften Schutz
- Äußerste Rissunempfindlichkeit
- Wasserresistent – optimiert für den Einsatz im Spritzwasserbereich
- Erstklassige Verarbeitung
- Wirtschaftlich und sauber – deutliche Reduzierung von Heizkosten und CO<sub>2</sub>-Ausstoß, weniger Wartungsintervalle





# ► INSPIRATION FÜR KUNST UND MUSIK

## KUNST- UND MUSIKSCHULE WALLDORF



### Objekt:

Kunst- und Musikschule in Passivhaus-Bauweise, Walldorf

### Bauherr:

Stadt Walldorf

### Planer:

ing. büro w. herrmann, Walldorf

### Verarbeiter:

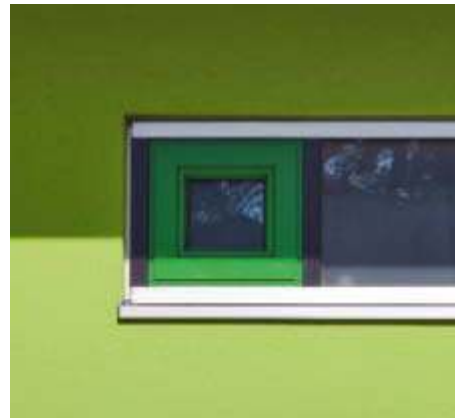
Ulrich Kohlhammer GmbH, Möckmühl

### Produkte, in Auswahl:

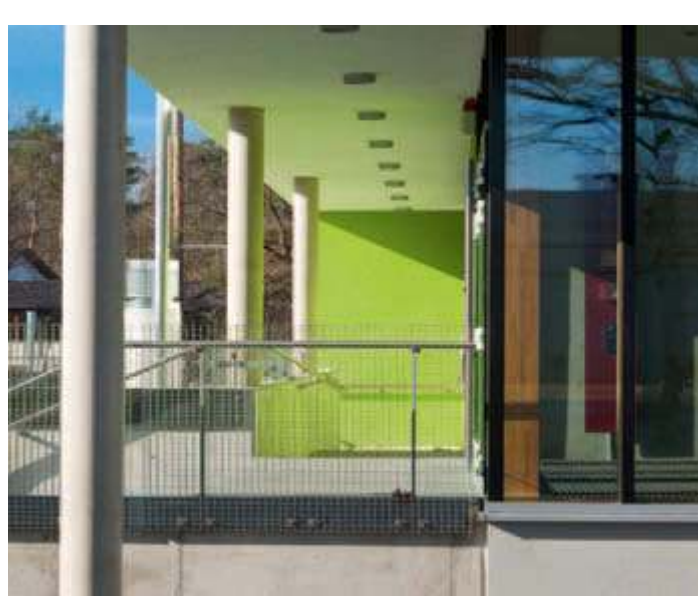
*WDVS-B*: Dalmatiner-Fassadendämmplatte 160;

*Fassadenfarben*: Muresko SilaCryl

Reduzierung in der Farbgestaltung, Kostenminimierung und Energieeffizienz sind wesentliche Entwurfsziele beim Neubau der Kunst- und Musikschule Walldorf. Die maximale Energieeffizienz wird hier durch die Passivhaus-Bauweise mit 30 cm Wärmedämmung sichergestellt, so dass in der Nutzungsphase die jährlichen Heizkosten erheblich reduziert werden können. Optisch überzeugt eine sachliche Formensprache, was durch die verwendeten Materialien Beton, Stahl, Glas sowie Putz mit WDVS unterstrichen wird. Frisch wirkende, grüne Farbflächen leiten in das Gebäude und schaffen eine positive Grundstimmung für Kunst und Musik.









► HARMONISCHE FARBEN STÄRKEN UND FÖRDERN  
EINHARDSCHULE SELIGENSTADT







**Objekt:**

Gymnasium, Einhardtschule Seligenstadt

**Bauherr:**

Kreis Offenbach

**Planer:**

Laber & Puth, Seligenstadt

**Verarbeiter:**

Krämer GmbH & Co. KG, Hadamar

**Produkte, in Auswahl:**

*WDVS-A:* LS-Fassadendämmplatte VB 101;

*Innenfarben:* Dispersionsfarben

Das funktionale Schulgebäude der Seligenstädter Einhardtschule wurde von Sommer 2005 bis Spätherbst 2007 von Grund auf modernisiert. Im Außenbereich stand die energetische Sanierung mit einem energiesparenden Wärmedämm-Verbundsystem im Fokus. Bei der Farbgestaltung wurde ein Leitgedanke der Schule, die „Förderung der Klassengemeinschaft und Stärkung des Selbstbewusstseins“, mit harmonischen, sich ergänzenden Farbigkeiten umgesetzt. Die offizielle Einweihung des neuen Schulgebäudes und die Übergabe durch den Kreis Offenbach war am 6. November 2007.



# ► FRISCHES MITEINANDER VON FARBE UND MATERIAL GYMNASIUM WEILHEIM



## **Objekt:**

Gymnasium Weilheim

## **Bauherr:**

Landratsamt Weilheim

## **Architekt:**

Architekturbüro Roppelt, Weilheim

## **Verarbeiter:**

Schmautz Anstrich-Service e.K., Pähl bei Weilheim

## **Farbgestaltung:**

Caparol FarbDesignStudio

## **Produkte, in Auswahl:**

*Fassadenfarben:* AmphiSilan Jade 110;

*Innenfarben:* Indeko-plus;

*Lacke/Lasuren:* Greywood (Holzschalung)

Das Gymnasium in Weilheim strahlt einen frischen, jugendlichen Charakter aus, der die moderne Architektur nachhaltig unterstreicht. Der wärme gedämmte Schulkomplex hat Ecken und Kanten, er wirkt positiv und mutig zugleich. Frische Grüntöne und ein kommunikationaktivierendes Orange im Eingangsbereich vereinen und kontrastieren kühlere Materialien wie Metall oder Glas. Rote Fenster unterstreichen ihre Funktion als bewegliche Flügel – im Gegensatz zu den statischen grauen Fensterelementen. Dieses Wechselspiel beweglich/statisch wird auch bei Türen im Außenbereich durch die aktive (rote) und passive (graue) Farbe fortgesetzt. In Summe ein Objekt mit anregender Farb- und Materialvielfalt, das für eine positive Lernumgebung steht.







## ► KRÄFTIGE FARBEN AUSSEN UND INNEN KATHOLISCHES KINDERHAUS ST. FRANZISKUS, PFORZHEIM



### **Objekt:**

Caritas Kinderhaus mit Eltern-Kind-Zentrum, Pforzheim

### **Bauherr:**

Caritas Pforzheim

### **Planer:**

Pforzheimer Bau und Grund GmbH

### **Farbgestaltung:**

Caparol FarbDesignStudio

### **Verarbeiter, WDVS:**

Christian Hahn GmbH, Pforzheim

### **Verarbeiter, innen:**

Heinrich Schmid GmbH & Co. KG, Pforzheim

### **Produkte, in Auswahl:**

*WDVS-B:* Dalmatiner-Fassadendämmplatte 160/14,

CarbonSpachtel, AmphiSilan Fassadenputz K 30;

*Fassadenfarben:* Muresko SilaCryl; *Akustik:* CapaCoustic

Melapor; *Innenwand-Techniken:* Deco- und Arte-Lasur,

Metallocryl Interior (Betonelemente, Fahrstuhlurm);

*Wandbeläge:* AkkordVlies-Z, *Innenfarben:* Indeko-plus;

*Lacke/Lasuren:* Capacryl PU-Satin (Türblenden)

Eine kräftige Farbgebung, die die einzelnen Baukörper unterstreicht: Diese Vorgabe des Auftraggebers wurde im Kinderhaus Pforzheim konsequent umgesetzt – außen wie innen. So findet sich die Außenfarbigkeit in den Flurbereichen wieder. Die stark anregende Farbigkeit der Verkehrsflächen wird in den Gruppenräumen in abgemilderter Form aufgegriffen. Ein roter Linoleumbelag sorgt für eine aktivierende Plattform und eine warme Raumatmosphäre, kombiniert mit kontrastierenden warmen und kühlen Wand- und Akzentflächen. Die Lebendigkeit der Farben spiegelt sich auch in der Anordnung der Gebäude wider, die in unterschiedlichen Winkeln zueinander stehen: Hier ist nichts Klassisch-Starres, sondern eine Umgebung entstanden, die vielfältig zum Spielen einlädt.







► GRÜNE HALME, DUNKLE WÄRMEDÄMMUNG  
KINDERGARTEN, SIGHARTSTEIN (ÖSTERREICH)



**Objekt:**

Kindergarten, Sighartstein (Österreich)

**Bauherr:**

Stadt Neumarkt

**Architekt:**

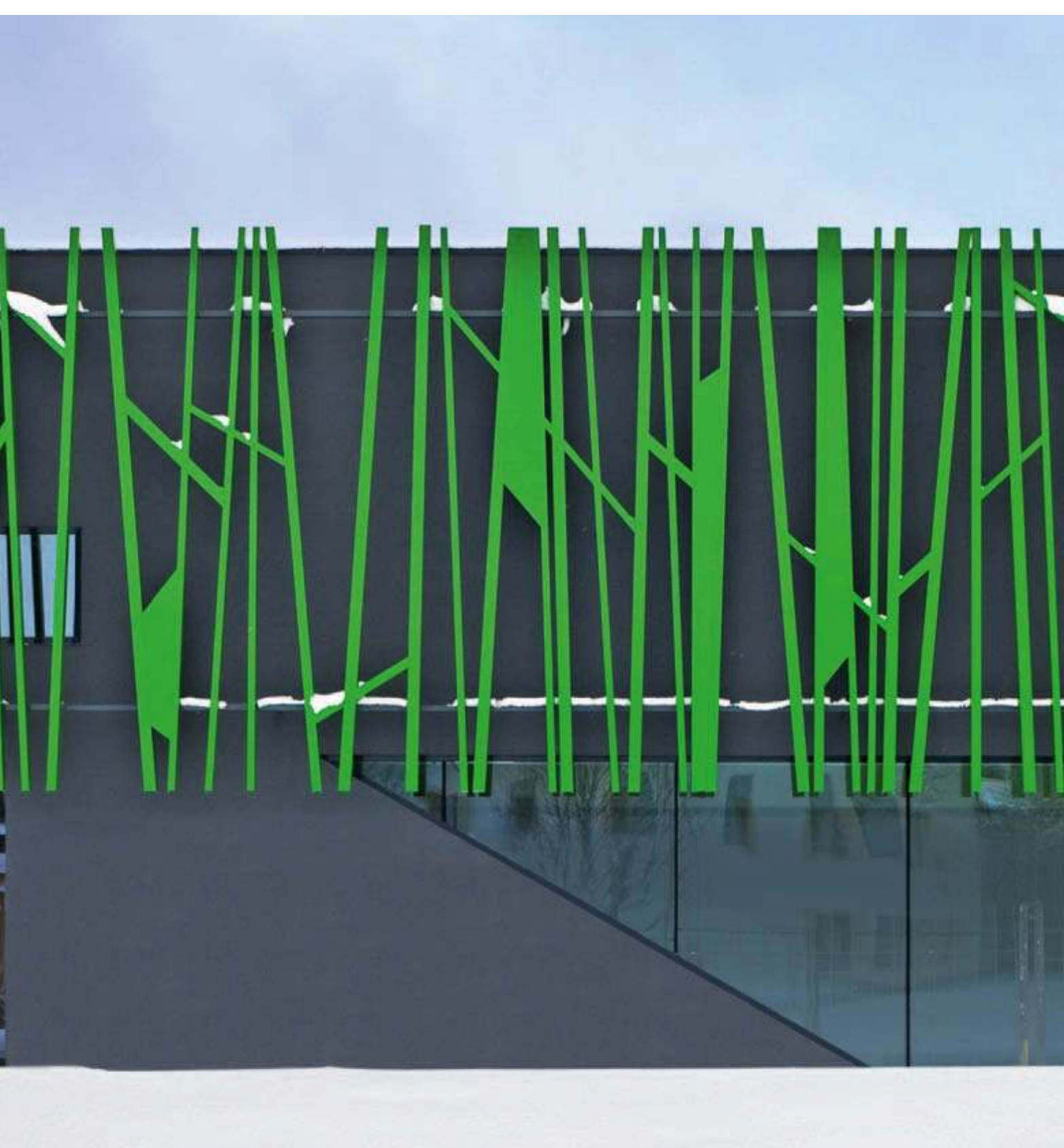
kadawittfeldarchitektur, Aachen

**Verarbeiter:**

EBSTER BAU Gesellschaft m.b.H. Neumarkt (Österreich)

**Produkte, in Auswahl:**

WDVS-B: Wärmedämm-Verbundsystem Caparol,  
CarboNit, CarbonSpachtel, AmphiSilan-Fassadenputz

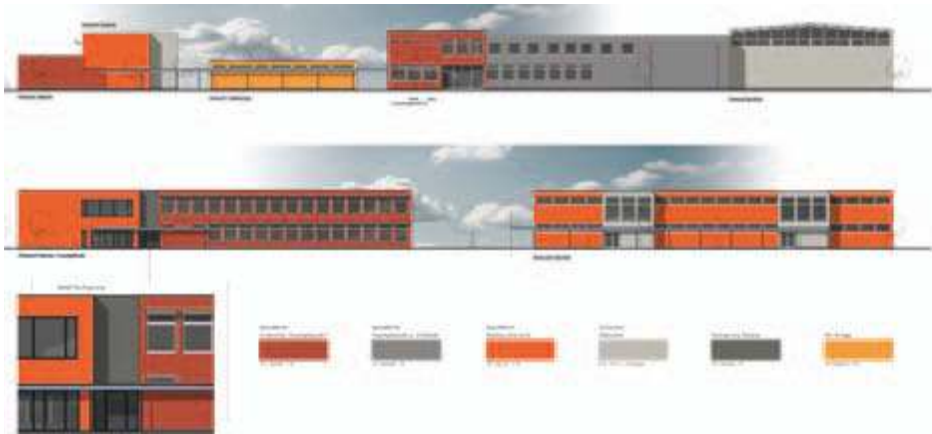


Ein neu erbauter Kindergarten der besonderen Art ist in Sighartstein, einem Ortsteil von Neumarkt am Wallersee, neu entstanden. Wie Grashalme einer Sommerwiese wirken die „Halme“ des vorgehängten Fassadengeflechts, unter dem sich das „Nest“ des Kindergartens verbirgt. Der dunkle, carbonfaserverstärkte Putz kontrastiert wirkungsvoll das helle Grün der Halme und betont deren Mittlerfunktion zwischen Innen- und Außenwelt.

Ein Novum und Pilotprojekt zugleich ist der problemlose Einsatz dunkler Farben an der wärmegeämmten Fassade: Der hier eingesetzte Vollwärmeschutz mit Carbon nimmt die bei Temperaturschwankungen entstehenden Kräfte auf und beugt so Rissbildung vor. Für den Gestalter ergeben sich ganz neue Farbmöglichkeiten – beste Energieeffizienz inklusive.



► GUT GEDÄMMT, KLAR GEGLIEDERT  
KARL-WENDEL-SCHULE, LAMBSHEIM



**Objekt:**

Karl-Wendel-Schule, Lambsheim

**Bauherr:**

Gemeindeverwaltung Lambsheim

**Architekt:**

Sander & Hofrichter, Ludwigshafen

**Verarbeiter:**

Thomas GmbH, Schopp

**Farbgestaltung:**

Caparol FarbDesignStudio

**Produkte, in Auswahl:**

WDVS-B: Dalmatiner-Fassadendämmplatte 160/10,

Capatect Fassadenputz

Die graue Optik ist gewichen, Farbe belebt und gliedert die nun wärmegeämmten Schulgebäude und Pausengänge. Der Einsatz der dominierenden Farben Dunkelrot und Orange trennt zwischen Ober- und Unterstufe, Wandelgänge und Nebengebäude präsentieren sich in Blau: Stets geben Farben Orientierung und Halt. Bestandsgebäude und Neubau harmonieren, ergänzen sich, verschmelzen. Ein Ort der Ausbildung, der zu einer lebendigen Schule geworden ist, der Schüler wie Lehrer gleichermaßen willkommen heißt, sie fördert und anspricht.





# ► UMWELTSCHULE SPART ENERGIE

## ALBERTUS-MAGNUS-SCHULE, VIERNHEIM



**Objekt:**  
Albertus-Magnus-Schule, Viernheim

**Bauherr:**  
Bischöfliches Ordinariat Mainz

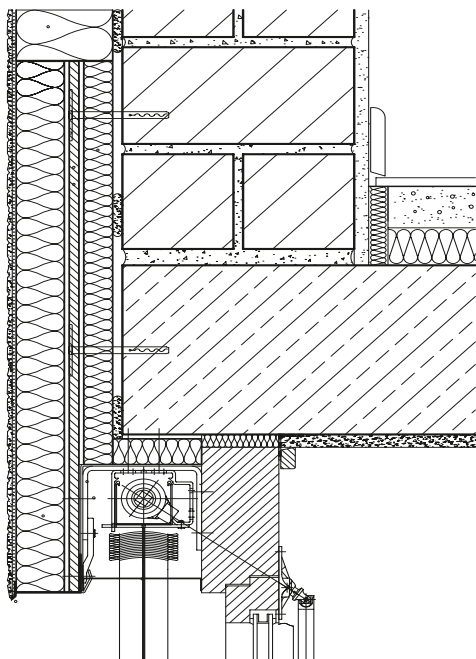
**Architekt:**  
KKS Architekten, Darmstadt

**Verarbeiter:**  
Heil Maler GmbH, Steinwenden

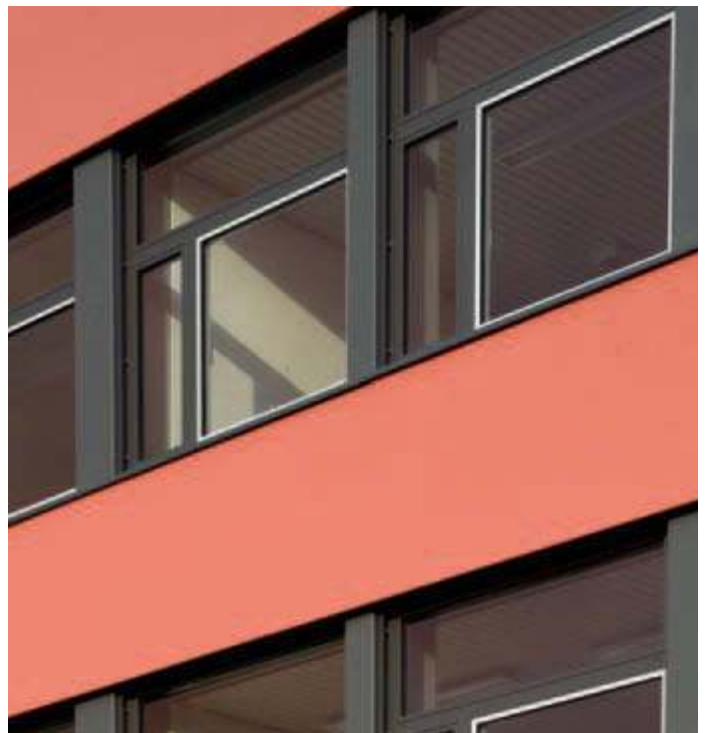
**Produkte, in Auswahl:**  
*WDVS-B*: Dalmatiner-Fassadendämmplatte 160,  
Mineral-Leichtputz;  
*Fassadenfarben*: ThermoSan

Über 40 Jahre Schulalltag hatten an der 1965 erbauten Albertus-Magnus-Schule in Viernheim Spuren hinterlassen – eine Gesamtsanierungsmaßnahme war dringend erforderlich. Durch die neu hinzukommende Ganztagesbetreuung kam es auch zum Neubau einer Schulmensa. Die als Umweltschule ausgezeichnete Albertus-Magnus-Schule wurde im Rahmen der Arbeiten energetisch saniert. Energieeinsparungen „sind für unsere Schule sehr wichtig“, so der Albertus-Magnus-Baubeauftragte Georg Horn, und man erwartet eine „deutliche Senkung der Energiekosten“. Die eingesetzten Capatect Dalmatiner-Fassadendämmplatten mit mineralischem Leichtputz und der WDVS-Fassadenbeschichtung ThermoSan bieten hierfür beste Voraussetzungen bis ins Detail wie die in das WDVS integrierten Jalousien der Fensterbereiche.





Detailzeichnung der in das WDVS integrierten Jalousien im Fensterbereich, im Bild rechts die Umsetzung vor Ort



► FORSCHUNG IN FEURIGEM ROT  
CAMPUS RIEDBERG, FRANKFURT AM MAIN







**Objekt:**

FIAS Frankfurt Institute for Advanced Studies,  
Johann Wolfgang Goethe-Universität, Frankfurt am Main

**Bauherr:**

Giersch Stiftung, Frankfurt am Main

**Architekt:**

msm meyer schmitz-morkramer, Darmstadt

**Verarbeiter:**

Breitenbach Baudekoration, Miltenberg

**Produkte, in Auswahl:**

*WDVS-B*: Dalmatiner-Fassadendämmplatte 160/16,  
Brandabschottung LS-Fassadendämmplatte VB 101,  
CT-Fassadenputz K30;

*Fassadenfarben*: Muresko SilaCryl

Der neue Campus Riedberg ist die Heimat des Frankfurt Institute for Advanced Studies, einem führenden Forschungsinstitut der theoretischen Naturwissenschaften. Die Public Private Partnership zwischen der Frankfurter Johann Wolfgang Goethe-Universität und privaten Partnern und Sponsoren hat sich ein markantes Domizil gewählt, in dem Glas, Stein und Putz dominieren. Das gelungene Zusammenspiel von Vorhangfassade aus anthrazitfarbenem Vulkangestein, feuerroter Putzschicht des Wärmedämm-Verbundsystems und großen symmetrischen Fensterflächen gibt dem Bauwerk Klarheit und Struktur. Der auffällige Rotton wurde dabei speziell entwickelt und zwischen Architekturbüro und dem Caparol Nuancierlabor abgestimmt.

► SCHULAMT SETZT AUF „TESTSIEGER“  
INTEGRIERTE GESAMTSCHULE, KAUFUNGEN







**Objekt:**

Integrierte Gesamtschule (IGS) des Landkreises Kassel, Kaufungen

**Bauherr:**

Zweite Projektentwicklungs-GmbH & Co. Schulen  
Landkreis Kassel KG, Hofgeismar

**Architekt:**

Architekturbüro Dipl.-Ing. Joachim Döring, Kaufungen

**Verarbeiter, WDVS:**

Maler- und Putzbetrieb Richardt GmbH & Co. KG, Bebra

**Verarbeiter, innen:**

Malermeister Klaus Brede, Kassel

**Produkte, in Auswahl:**

*WDVS-A:* Mineralwolle-Fassadendämmplatte;

*Innenfarben:* Hochreinigungsfähiges System

(z. B. Schulen) bei Hellbezugswert 70–100:

Haftgrund, Latex Satin 20, Deckversiegelung Disbopur

458 PU-AquaSiegel, bei intensiver Farbigkeit Capacryl

PU-Satin.

Nach mehrmonatigen Testversuchen in Flur- und Klassenräumen mit verschiedenen Beschichtungsqualitäten stand für Schulumt wie Lehrpersonal fest: Optimale Reinigungsfähigkeit bei Verschmutzungen wie Schuhabrieb besteht nur bei einer Deckversiegelung mit dem emissionsminimierten Disbopur 458 AquaSiegel. Eine Entscheidung mit Flächenwirkung: Neben der IGS in Kaufungen wurde für weitere 17 Schulen im Landkreis der Beschichtungsaufbau Haftgrund, SeidenLatex und Disbopur 458 PU-AquaSiegel vorgegeben.

Die IGS präsentiert sich nicht nur als eine Schule mit Nehmerqualitäten: Der farbenfrohe, frische Look von Innenbereichen und gedämmten Fassaden strahlt Zukunftssicherheit aus – und gliedert zudem die unterschiedlichen Funktionsbereiche von Verwaltung bis Unterricht.



► SCHULE MIT STIMMIGEM FARBKONZEPT  
GRUNDSCHULE ORANIENBAUM







**Objekt:**

Grundschule Oranienbaum

**Bauherr:**

Stadt Oranienbaum, Land Sachsen-Anhalt

**Planer:**

Dirk Droth, Oranienbaum

**Verarbeiter:**

Malerbetrieb Panzer, Weißandt-Götzau

**Produkte, in Auswahl:**

*Innenfarben:* Indeko-plus; *Innenwand-Techniken:* Capadecor-Putz, AquaFloc-Technik; *Wandbeläge:* FantasticFleece; *Lacke/Lasuren:* Capalac BaseTop

Die Grundschule Oranienbaum in Sachsen-Anhalt wurde 2008 saniert. Neben der technischen Instandsetzung sollte zudem ein stimmiges Farbkonzept realisiert werden. Es war vorgesehen, das zwei-flügelige Gebäude im Erd- sowie Obergeschoss differenziert zu gestalten, um den Grundschulern die Orientierung zu erleichtern und gleichzeitig die Identifikation mit „ihrem“ Geschoss zu fördern. Das Resultat beeindruckt nicht nur Schulleiterin Monika Paul: „Die Identifikation mit dem eigenen Klassenzimmer ist viel stärker als erwartet. Selbst ehemalige Schüler kommen und staunen, was aus ihrer ‚alten‘ Grundschule geworden ist.“

► INNOVATIVER DREIKLANG DER FARBEN  
HAUPT- UND POLYTECHNISCHE SCHULE, SCHWANENSTADT (ÖSTERREICH)



**Objekt:**

Haupt- und Polytechnische Schule in Passivhaus-Bauweise,  
Schwanenstadt (Österreich)

**Bauherr:**

Neue Heimat (Österreich)

**Architekt:**

PAUAT Architekten, Wels (Österreich)

**Verarbeiter:**

H. Grill Malereibetrieb GmbH & Co. KG, Linz (Österreich)

**Produkte, in Auswahl:**

*Innenfarben:* Caparol CapaSilan; *Lacke/Lasuren:* Caparol Latex Satin

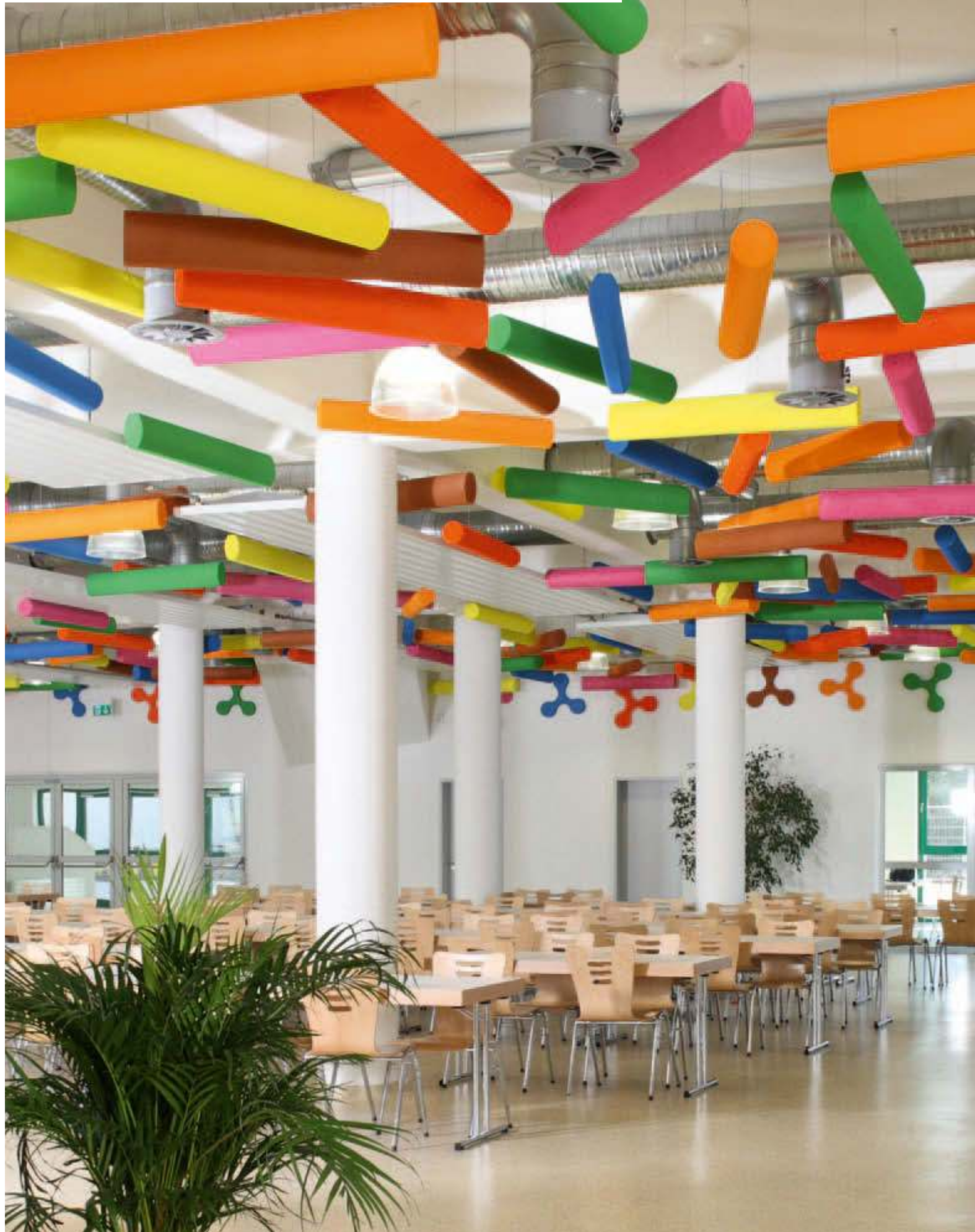




Außen Passivhausqualität, innen Farbenfreude: Die Haupt- und Polytechnische Schule in Schwanenstadt ist in vielerlei Hinsicht zukunftsweisend. Im Innern fasziniert das realisierte Farbkonzept mit kräftigen, in Pastellfarben modulierten Blau-, Grün- und Orangetönen. Der Dreiklang der Farben erinnert an eine virtuelle Realität, in die man beim Betreten der Schule eintaucht und die man beim Nachhausegehen wieder verlässt.

Die hohe Farbbrillanz wird durch eine Siliconharz-Innenfarbe erreicht, die auch durch optimale bauphysikalische Eigenschaften überzeugt. Hart im Nehmen sind die extrem scheuerbeständigen und sehr strapazierfähigen Latexfarben, die in unteren Wandflächen verarbeitet wurden. Auch die Lacke für Türen und Rahmen kamen aus einer Hand: Alle Farbwelten konnten so im selben Farbsystem optimal abgemischt werden.

► OPTIMALE RAUMAKUSTIK IN FARBE  
MENSA SCHULZENTRUM, WESSELING







**Objekt:**

Mensa Schulzentrum, Wesseling

**Bauherr:**

Stadt Wesseling

**Verarbeiter:**

H.-B. Pfeil & Söhne GmbH, Köln

**Produkte, in Auswahl:**

*Akustik-System:* CapaCoustic Melapor

Halbtagschulen werden zu Ganztagschulen: Dies bedeutet, dass im Umfeld eine Infrastruktur geschaffen werden muss, die neue Anforderungen erfüllt. Hierzu zählt beispielsweise das Anbieten von warmen Speisen für mehrere hundert Schüler und Lehrkräfte in geeigneten Räumen. Um entspannt Essen und Kommunizieren zu können, bedarf es einer guten Raumakustik. In der Mensa des Schulzentrums Wesseling setzten die Verantwortlichen auf ein Akustik-System, das deutlich die Nachhallzeit reduziert, über das Wochenende installiert werden kann und mit dem sich ganz individuelle Gestaltungswünsche realisieren lassen.

► WOHLFÜHLATMOSPHERE IN PASTELLTÖNEN  
MONTESSORI KINDERZENTRUM E.V., FRANKFURT AM MAIN







**Objekt:**

Montessori Kinderzentrum e.V., Frankfurt am Main

**Bauherr:**

Montessori Kinderzentrum e.V., Frankfurt am Main

**Farbgestaltung:**

Caparol FarbDesignStudio

**Verarbeiter:**

Farbgestaltungsbüro Lamola, Heidelberg

**Produkte, in Auswahl:**

*Innenfarben:* Malerit E.L.F.; *Innenwand-Techniken:*

Arte-Lasur, Caparol Satin 20, Metallocryl Interior;

*Lacke/Lasuren:* Capalac Seidenmatt-Buntlack

Eine freundliche, anregende Umgebung fördert Neugier und Wissensdrang von Kindern. Das pädagogische Konzept im Frankfurter Montessori Kinderzentrum sieht vor, dass sich der Raum zurücknimmt, denn die Kinder und das Arbeitsmaterial stehen im Vordergrund. Eine zarte Farbigkeit unterstreicht die Raumatmosphäre mit hellen Pastelltönen, nichts wirkt laut, bunt oder aufdringlich. Durch eingesetzte Lasuren gewinnt der Raumeindruck nochmals an Leichtigkeit. In jedem Gruppenraum dominiert die entsprechende Gruppenfarbe (Rot, Gelb, Blau) in aufgehellter Form, die mit einer ausgleichenden Kontrastfarbe kombiniert wird. Der Kindergarten präsentiert sich als ein ausgewogen-harmonischer Ort, in dem kleine Menschen große Schritte für sich selbst machen.



## ► PROVISORIUM MIT CHARME

KITA SCHILLERSTRASSE, ESCHBORN



**Objekt:**

KITA Schillerstraße, Frankfurt/Eschborn

**Bauherr:**

educcare, Köln

**Planer:**

Hille Architekten BDA + Stadtplaner, Mainz

**Verarbeiter:**

Hilmar Poth GmbH, Frankfurt

**Farbgestaltung:**

Caparol FarbDesignStudio

**Produkte, in Auswahl:**

*Innenfarben:* Indeko-plus;

*Lacke/Lasuren:* Capacryl PU-Gloss

Der Bau einer neuen Kindertagesstätte machte die Nutzung bislang anders genutzter Räumlichkeiten als Übergangsdomicil erforderlich – eine Herausforderung, die besondere Anforderungen an das Farbkonzept stellte. Im Zentrum der Kindertagesstätte auf Zeit befinden sich – umgeben von Fluren, angrenzenden Gruppen- und anderen Räumen – Bistro und Bewegungsraum. Die innenliegenden Wände sind aufgrund der Lichtsituation in einem sonnigen Gelb gehalten, was den Kindern die Orientierung erleichtert. Die grafische Gestaltung mit rechteckigen Farbflächen schafft Verbindungen und gliedert die Räume, es entstehen umhüllende sockelartige Bereiche, die Schutz und Geborgenheit vermitteln. Das realisierte Farbkonzept überzeugt gleichermaßen Kinder, Eltern und Erzieher – und hat die Räume eines Provisoriums auch kostengünstig in Wirkung und Proportion gestaltet.





# PLANER- UND OBJEKTBERATUNG

## BEGLEITEN, BERATEN, UMSETZEN

Insbesondere bei größeren Objekten ist ein kompetenter Partner bei der Beratung und Umsetzung unerlässlich. Profitieren Sie hier vom umfangreichen Know-how der Caparol Planer- und Objektberater. Ihre Ansprechpartner sind erfahrene Architekten, Bauingenieure und -techniker, Malermeister etc., die Ihnen jederzeit gerne zur Verfügung stehen.

Als direkte Projektunterstützung vor Ort begleiten Sie die Planer- und Objektberater von der Planungsidee bis zur sachkundigen Ausführung und Abstimmung mit unterschiedlichen Prozessbeteiligten. Ob es sich bei Ihrer Baumaßnahme um Neubau, Umbau oder Sanierung bestehender Objekte handelt: Der Planer- und Objektberater von Caparol ist immer ein verlässlicher Partner vor Ort.

Erfahrene Experten unterstützen Sie bei der Umsetzung Ihrer Gestaltungskonzepte und begleiten den Übergang vom Entwerfen und Gestalten hin zur Definition von Farbe, Struktur und Oberfläche. Hierbei werden Sie in allen Fragen rund um die Caparol-Produkte kompetent und zielgerichtet beraten. Dies beinhaltet sowohl den Einsatz von erprobten Produktsystemen wie auch die Möglichkeiten von objektbezogenen Sonderlösungen.

Die Beratungen stützen sich auf einen umfangreichen Bemusterungs-Service mit Original-Materialien, um entsprechende Produktempfehlungen zu visualisieren und Ihnen die Gelegenheit zu geben, die Wechselwirkung der Vorschläge im Kontext des Gesamtprojekts zu prüfen. Selbstverständlich erhalten Sie die notwendige technische Unterstützung in Form von objektbezogenen Leistungsverzeichnisentwürfen und Detailzeichnungen in CAD. Verarbeiterempfehlungen von entsprechend qualifizierten Fachbetrieben sowie die Betreuung in der Ausführungsphase runden den Objektservice für Neubau-Projekte und Bestandsimmobilien ab.

### IM FOKUS: CAPAROL PLANER- UND OBJEKTBERATUNG

Gebäude sind komplexe Bauwerke mit vielfältigsten Anforderungen an Material, Funktionalität und Technologie. Immer mehr fachspezifische Kenntnisse in verschiedensten Bereichen erfordern bei der Umsetzung zunehmend partnerschaftliche Zusammenarbeit zwischen Fachleuten. Caparol unterstützt ihre tägliche Arbeit:

- **Spezifische Objektberatung**
- **Produktempfehlung**
- **Ausschreibungsservice**
- **Verarbeiterempfehlung**







**CAPAROL Farben Lacke Bautenschutz GmbH**  
Roßdörfer Straße 50 · 64372 Ober-Ramstadt  
Telefon (0 61 54) 71-0 · Telefax (0 61 54) 71 13 91 · Internet: [www.caparol.com](http://www.caparol.com)

## Niederlassung Berlin

Schnellerstraße 141 · 12439 Berlin

Telefon (0 30) 6 39 46-0 · Telefax (0 30) 63 94 62 88

### Produktionsstandorte

Deutsche Amphibolin-Werke  
von Robert Murjahn  
Stiftung & Co KG  
D-64372 Ober-Ramstadt

LACUFA GmbH  
Lacke und Farben  
Werk Fürstenwalde  
D-15517 Fürstenwalde

LACUFA GmbH  
Lacke und Farben  
Werk Köthen  
D-06366 Köthen

LACUFA GmbH  
Lacke und Farben  
Werk Nerchau  
D-04685 Nerchau

OOO SP „LACUFA-TWER“  
RU-170039 Twer

Neue Meldorfer  
Flachverblender  
GmbH & Co KG  
D-25704 Nindorf/Meldorf

VWS-Ergotherm  
GmbH & Co Dämmstoffe,  
Dämmsysteme KG  
D-69493 Hirschberg-  
Großsachsen

DAW France S.A.R.L.  
F-80440 Boves

Caparol Italiana  
GmbH & Co. KG  
I-20080 Vermezzo (Mi)

Synthesa Chemie  
Gesellschaft m.b.H.  
A-4320 Perg

Capatect  
Baustoffindustrie GmbH  
A-4320 Perg

Caparol Sverige AB  
S-40013 Göteborg

CAPAROL (Shanghai) Co., LTD  
200071 Shanghai, P.R. China

DAW BENTA ROMANIA  
S.R.L.  
RO-547525 Sâncraiu de  
Mureş – Jud. Mureş

LIFS Lithodecor  
Innovative Fassadensysteme  
GmbH & Co KG  
D-08491 Netzschkau

Caparol Georgia GmbH  
GE-0119 Tbilisi

SP „Diskom“ OOO  
BY-224025 Brest

Caparol Polska Sp. z o.o.  
Zakład Produkcyjny w Żłobnicy  
PL-97-410 Kleszczów

CAPAROL DNIPRO GmbH  
UA-52460 Wasylivka

### Vertriebsgesellschaften

Caparol Belgium bvba/sprl  
B-3550 Heusden-Zolder

Caparol España, S.L.  
E-17300 Blanes  
(Girona)

Caparol Farben AG  
CH-8606 Nänikon

Caparol Hungária Kft.  
H-1108 Budapest

CAPAROL L.L.C.  
Dubai • U.A.E.

Caparol Nederland  
NL-3860 BC Nijkerk

Caparol Polska Sp. z o.o.  
PL-02-867 Warszawa

Caparol Sarajevo d.o.o.  
BiH-71240 Hadzici

Caparol Slovakia s r.o.  
SK-82105 Bratislava

Glemadur Farben und Lacke  
Vertriebsges.m.b.H.  
A-1110 Wien

Český Caparol s.r.o.  
CZ-37001 České Budějovice  
CZ-15800 Praha 5

Caparol d.o.o.  
HR-10431 Sv. Nedelja-  
Zagreb

CAPAROL d.o.o.  
SI-1218 Komenda

Caparol UK  
Staffordshire, ST15 8GH  
Great Britain

DAW BENTA BULGARIA Eood  
BG-1220 Sofia

ICS „DAW BENTA MOL“ SRL  
MD-2060 Mun. Chisinau

LACUFA GmbH  
Lacke und Farben  
D-12439 Berlin

Caparol OOO  
RU-125493 Moskau

DP CAPAROL UKRAINA  
UA-02092 Kiev

LACUFA GmbH  
Lacke und Farben  
Repräsentanz Kiev  
UA-02092 Kiev

SIA CAPAROL BALTICA  
LV-1067 Riga  
EE-10112 Tallinn

UAB „CAPAROL LIETUVA“  
LT-02244 Vilnius

OOO „LACUFA GmbH  
Lacke und Farben“  
Repräsentanz Belarus  
BY-220035 Minsk

### Lizenznehmer

BETEK Boya ve Kimya  
Sanayi A.Ş.  
TR-34742 Bostancı-Istanbul

Pars Alvan Paint & Resin  
Industries Mfg. Co. (HAWILUX)  
Theheran, Islamic Republic  
of Iran

### Vertriebspartner

SEFRA Farben- und  
Tapetenvertrieb  
Gesellschaft m.b.H.  
A-1050 Wien

Fachmaart  
Robert Steinhäuser SARL  
L-3364 Leudelange

Rockidan as  
DK-6200 Aabenraa

NOVENTA A.E.  
GR-106 82 Athens

Daeyoung Dojang Co., Ltd.  
Seocho-Gu, Seoul, Korea

### Planer- und Objektservice

Beratung · Koordination · Projektbegleitung

Telefon: (0 61 54) 71 16 18

Fax: (0 61 54) 71 605

✉ [pos@caparol.de](mailto:pos@caparol.de)

### KundenServiceCenter

Telefon: (0 61 54) 71 17 10

Fax: (0 61 54) 71 17 11

✉ [kundenservicecenter@caparol.de](mailto:kundenservicecenter@caparol.de)



**CAPAROL**

**Qualität erleben.**