



# FOAMGLAS® T3+

Seite: 1

Datum: 03.07.2017

Ersetzt: 02.01.17

www.foamglas.com



## FOAMGLAS® T3+

### Lieferform (Inhalt pro Paket)

Länge x Breite [mm]	600 x 450							
Dicke [mm]	50	60	70	80	90	100	110	120
R <sub>D</sub> [m²K/W]	1.35	1.65	1.90	2.20	2.50	2.75	3.05	3.30
Stück	10	8	7	6	6	5	5	4
Fläche [m²]	2.70	2.16	1.89	1.62	1.62	1.35	1.35	1.08

Länge x Breite [mm]	600 x 450						
Dicke [mm]	130	140	150	160	170	180	
R <sub>D</sub> [m²K/W]	3.60	3.85	4.15	4.40	4,7	5,0	
Stück	4	4	3	3	3	3	
Fläche [m²]	1.08	1.08	0.81	0.81	0.81	0.81	

Andere Abmessungen und Dicken auf Anfrage.

## Allgemeine Eigenschaften FOAMGLAS®

### Beschreibung

: Der Dämmstoff FOAMGLAS® wird hergestellt aus hochwertigem Recycling-Glas (≥ 60 %)\* und natürlichen Rohstoffen, die in der Natur nahezu unbegrenzt vorkommen (Sand, Dolomit, Kalk ...). FOAMGLAS® ist anorganisch, frei von ozonabbauenden Treibgasen, Flammschutzmitteln oder Bindemitteln. Ohne VOC oder andere flüchtige Substanzen.

### Brandverhalten (EN 13501-1)

: Euroklasse A1, nichtbrennbar, keine toxischen Brandgase

### Anwendungsgrenztemperatur

: -265 °C bis +430 °C

### Wasserdampfdiffusionswiderstand (EN ISO 10456)

: μ = ∞

### Hygroskopie

: keine

### Kapillarität

: keine

### Schmelzpunkt (gem. DIN 4102-17)

: >1000 °C

### Wärmeausdehnungskoeffizient (EN 13471)

: 9 x 10<sup>-6</sup> K<sup>-1</sup>

### Wärmespeicherkapazität (EN ISO 10456)

: 1000 J/(kg·K)

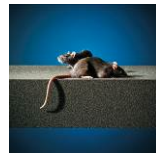
### FOAMGLAS® Eigenschaften



Konstant wärmedämmend



Wasserdicht



Schädlingsicher



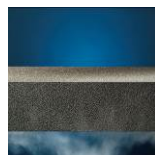
Hoch druckfest



Säure- und chemikalienbeständig



Nichtbrennbar



Dampfdicht



Maßbeständig



Ökologisch



Radonschutz



# FOAMGLAS® T3+

Seite: 2

Datum: 03.07.2017

Ersetzt: 02.01.17

www.foamglas.com

## 1. Produkteigenschaften gemäß EN 13167 <sup>1)</sup>

Rohdichte ( $\pm 10\%$ ) (EN 1602)	: 100 kg/m <sup>3</sup>
Dicke (EN 823) $\pm 2$ mm	: von 50 bis 180 mm
Länge (EN 822) $\pm 2$ mm	: 600 mm
Breite (EN 822) $\pm 2$ mm	: 450 mm
Wärmeleitfähigkeit (EN ISO 10456)	: $\lambda_D \leq 0.036$ W/(m·K)
Brandverhalten (EN 13501-1)	: Euroklasse A1
Punktlast (EN 12430)	: PL $\leq 1.5$ mm
Druckfestigkeit (EN 826 Anhang A)	: CS $\geq 500$ kPa
Biegefestigkeit (EN 12089)	: BS $\geq 450$ kPa
Zugfestigkeit (EN 1607)	: TR $\geq 100$ kPa

<sup>1)</sup> Das CE-Zeichen bestätigt die Übereinstimmung mit den Anforderungen der Bauprodukte-Richtlinie CPD (Construction Product Directive) gemäß EN 13167. Alle genannten Eigenschaften werden regelmäßig durch eine unabhängige Fremdüberwachung geprüft.

## 2. Nationale Produkteigenschaften

Wärmeleitfähigkeit (Bemessungswert)	: 0,037 W/(m·K)
Anwendungsgebiete (Kurzzeichen nach DIN 4108-10/ DIN EN 13167, Bauartgenehmigung)	: DI, DEO, WAB, WAA, WAP, WZ, WI, WTR, DAD, DAA/dh
Umwelt-Produktdeklaration (ISO 14025 und EN 15408)	: EPD-PCE-20150042-IBA1-DE

## 4. Einsatzbereich Hochbau

- Flachdach
- Fassade, Sockel
- Innendämmung (Wand, Boden, Decke)

\*  $\geq 60$  % des Recyclingglases bestehen aus hochselektiertem Sekundärglas und hochselektiertem Produktionsabfall beziehungsweise hochselektierten Nebenprodukten.